

HAGEDORN

SJÄLVLASTARVAGN

System Weichel

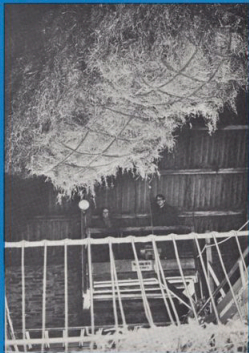
med utrustning för hissavlastning

Nu ännu lättare att arbeta med
utan att mångsidigheten minskat.

Lastning

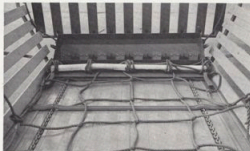


Avlastning

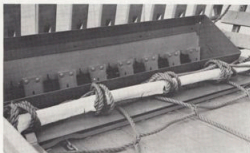


Passar även till redan levererade vagnar

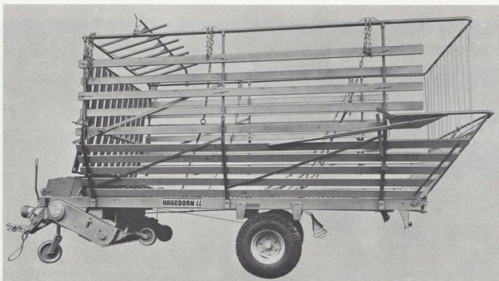
Hagedorn självlastarvagn gör vallskörden till ett en-mansarbete



Före lastning placeras ett hissnät på flakets främre del — delvis utbrett, delvis upprullat. Vagnen kan därefter lastas utan att bottenlevatorn inkopplas till dess den utrullade delen av nätet fyllits. Därefter inkopplas bottenlevatorn varvid resten av nätet matas fram och vagnen fylls helt. Vid lastningens slut ligger alltså nätet utbrett över hela flaket och under hela lasset.



En tredjedel av nätet ligger upprullat fram till i vagnen. En pårullningsskena är fästad vid nätet för att underlätta upprullningen. Nätets främsta maska är så stor att den kan läggas runt inmatningskanalen som är utrustad med en extra förhöjningskrag.



Utrustningen för hissavlastning levereras f. n. endast till modell LL. Vid nybeställning kan Hagedorn LL utrustas för hissavlastning redan från början, men dessutom kan utrustningen erhållas separat för montering på tidigare levererade LL-vagnar.



Lantmännen