

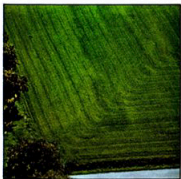
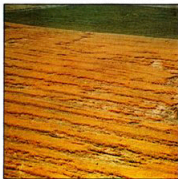
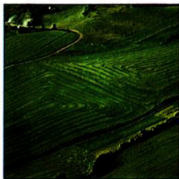


## NORDSTEN *Exact-o-matic*

En modern maskin för spridning av konstgödsel.

Precisionsarbetet med EXACT-O-MATIC uppnår man genom en kombination av följande:

- möjlighet att utföra vridprov stationärt så att man före spridningen kan inställa maskinen till önskad utmatningsmängd.
- noggrant avgränsad spridningsbredd och automatiskt skiftande markörer, så att exakt täckning av marken uppnås.
- knastvalssystem med fjädrande ställbara bottenklaffar som också möjliggör snabb tömning.
- ställbara skjutluckor i gödsellådan, vilka kan stängas individuellt.
- tvångsstyrd jämn utmatning, som är oberoende av körhastighet och av körning i med-, mot- och sidolutningar.
- bärhjul som kan inställas för olika spårvidder passande olika avstånd i radgrödor.
- 40-steps växelåda utan överlappningar inom växelområdet, vilket möjliggör spridning upp till t. ex. 1875 kg/ha av PK, 1600 kg/ha av NPK och ner till ca 70 kg/ha av UREA.
- inspektionsglas i lådan möjliggör kontroll av innehållet från traktorförarens plats.
- anordning för överföring av en del av maskinens vikt till traktorn, vilket underlättar körning på lös och blöt jord. (Std. på 5,0 och 5,6 m.s maskiner).
- speciella självmörjande glidlager och engångsmorda kullager.
- utmatningshus och utmatningsaxel av rostfritt stål, knastvalsar och bottenklaffar av nylon. Gödsellådan är tillverkad av speciallegerad stålplåt, rostskyddsbehandlad samt två gånger lackerad i elektrostatisk sprutmålningsanläggning för skydd mot rostangrepp.
- lätt (utan verktyg) avtagbar utmatningsaxel med knastvalsar så att rengöring kan ske lätt och snabbt.



## Ser Dina fält ut så här?

Du nickar säkert igenkännande till färgbilderna på denna sida, även om de är fotograferade från luften. Så ser dessvärre allt för många fält ut. Alla vet att orsaken till randigheten beror på en ojämn fördelning av konstgödsel och att ränderna betyder ekonomiska förluster. På senare år har gödselmedlen genomgått en kraftig utveckling. De har blivit mera koncentrerade och en ojämn fördelning ger därför större förluster än tidigare.

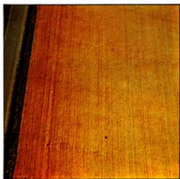
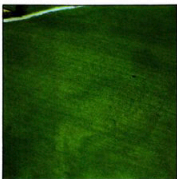
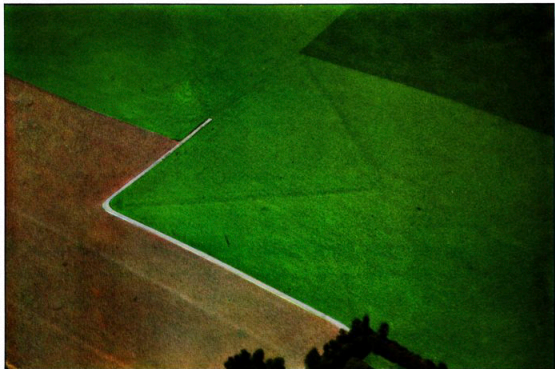
Vad består då de förluster av, som en ojämn spridning av gödseln är orsak till?

### Ovanstående flygfoto ger Er svaret.

På samtliga bilder, som visas på denna sida, är det tydligt, att de svaga ränderna orsakats av underdosering, medan däremot de kraftiga ränderna är resultatet av överdosering. En dylik felaktig spridning ger icke endast ett betydligt minskat utbyte utan också liggsåd och ojämn mognad med grönskott och hög vattenhalt. Spannmålets kvalitet minskas betydligt, vartill kommer ogynnsammare förutsättningar för skördetröskning med för stort spill samt ökade torkningskostna-

der. Alla dessa faktorer medverkar till ett sämre ekonomiskt resultat, än om en jämn och noggrann gödselspridning hade skett.

Alla lantbrukare försöker i dag att så spannmål och frö med stor noggrannhet och att tröska med ett bra resultat med så litet spill som möjligt. Men hur många ställer samma krav på gödselspridning, som är minst lika viktig och grundläggande för ett så gott skörderesultat som möjligt?



## - med *Exact-o-matic* blir utseendet detta!

Alla fält kan nu se ut som bilderna på denna sida. Exact-O-Matic har öppnat möjligheten till att fälten kan gödslas jämnt med exakt önskad spridningsmängd.

Vad kommer det att betyda ekonomiskt för den enskilde lantbrukaren att uppnå detta resultat?

Vid utförda försök är det bevisat, att man kan uppnå ett merutbyte av 380 kg kärna och 470 kg halm per hektar vid en jämn

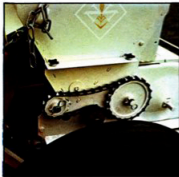
**gödselfördelning jämfört med en ojämn. Var och en kan räkna ut vad detta betyder i pengar.**

Det är svårare att räkna ut hur mycket som kan sparas genom att undvika ligg-säd och därmed ogynnsamma skörde-tröskningsförhållanden. Det finns heller inga tillgängliga siffror för de förluster, som orsakas av ojämn mognad med med-följande ojämn spannmålskvalitet och ökade utgifter för torkning. Men det är helt säkert, att det är frågan om stora ekonomiska vinster, som kan göras ge-

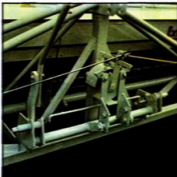
nom att använda den nya Exact-O-Matic till gödselfördelningen.

Har Ni råd att undvara en Exact-O-Matic?

Vi tror det inte och många av de lantbrukare, som har använt Exact-O-Matic har med glädje konstaterat maskinens praktiska konstruktion och utrustning och det ökade skördeutbyte maskinen lagt grunden till.



Kedjetransmissionen kan snabbt vändas och man erhåller därmed i kombination med växellådan 40 olika inställningar utan överlappningar inom växelområdet. Hela växelsystemet är väl skyddat. Växellådsaxeln är tillverkad av rostfritt stål.



De automatiskt skiftande markörerna kan lätt inställas till att markera på samma sida efter varje vändning. 5,00 och 5,60 m maskinerna är dessutom försedda med anordning, som ger möjlighet för överföring av en del av maskinens vikt till traktorn.



EXACT-O-MATIC 5,60 m under transport. Transportvagnen monteras lätt under maskinens mitt och är så väl avbalanserad, att maskinen med en hand lätt kan flyttas i maskinhallen.

#### Extra utrustning:

Efterharv

Transportvagn

Påbyggnadslåda

Gödsellåda av rostfritt stål

Spårluckrare

Harvpinnsmarkörer

Anordning för viktöverföring  
(2,80 och 3,80 m)

Tvillinghjul

Avståndsringar för  
spårvidd ändrad till  
3,20 och 3,40 m (end. 2,80 m)

Regnskydd

Exact-O-Matic är skyddad av patent och patentanmälningar.

Exact-O-Matic är provad vid Statens Maskinprovningar enligt meddelande nr. 1962.

Rätt till konstruktionsändringar förbehålles.



Som extrautrustning kan levereras en effektiv efterharv, som kan installeras för olika arbetsvinklar.



Vridprov kan ske stationärt och utan att maskinen är monterad på traktorn. Lagg märke till den exakta utmatningen av gödseln från varje utmatningshus.

TEKNISKA DATA	2,80 m	3,80 m	5,00 m	5,60 m
Antal utmatningshus	25	33	42	50
Vikt kg, c:a	270	390	445	530
Vikt med NPK gödsel kg, c:a	605	840	1045	1200
Vikt med UREA gödsel kg, c:a	500	690	850	990
Största höjd mtr, c:a	1,06	1,06	1,06	1,06
Största bredd mtr, c:a	3,20	4,45	5,65	6,25
Största längd mtr, c:a	0,95	0,95	1,15	1,15
Påfyllningshöjd mtr, c:a	0,95	0,95	0,95	0,95
Spårvidd max mtr, c:a	3,40	4,50	5,70	6,30
Spårvidd min mtr, c:a	3,10	4,08	5,28	5,88
Efterhavens vikt kg, c:a	53	70	86	90

Försäljning och service genom:

**INTERNATIONAL HARVESTER**

Se maskinen hos:

**OLSSON & GARNAS** TEL. 0414  
ECC09  
50108  
GARNAS AB N. OLSSON & Co