

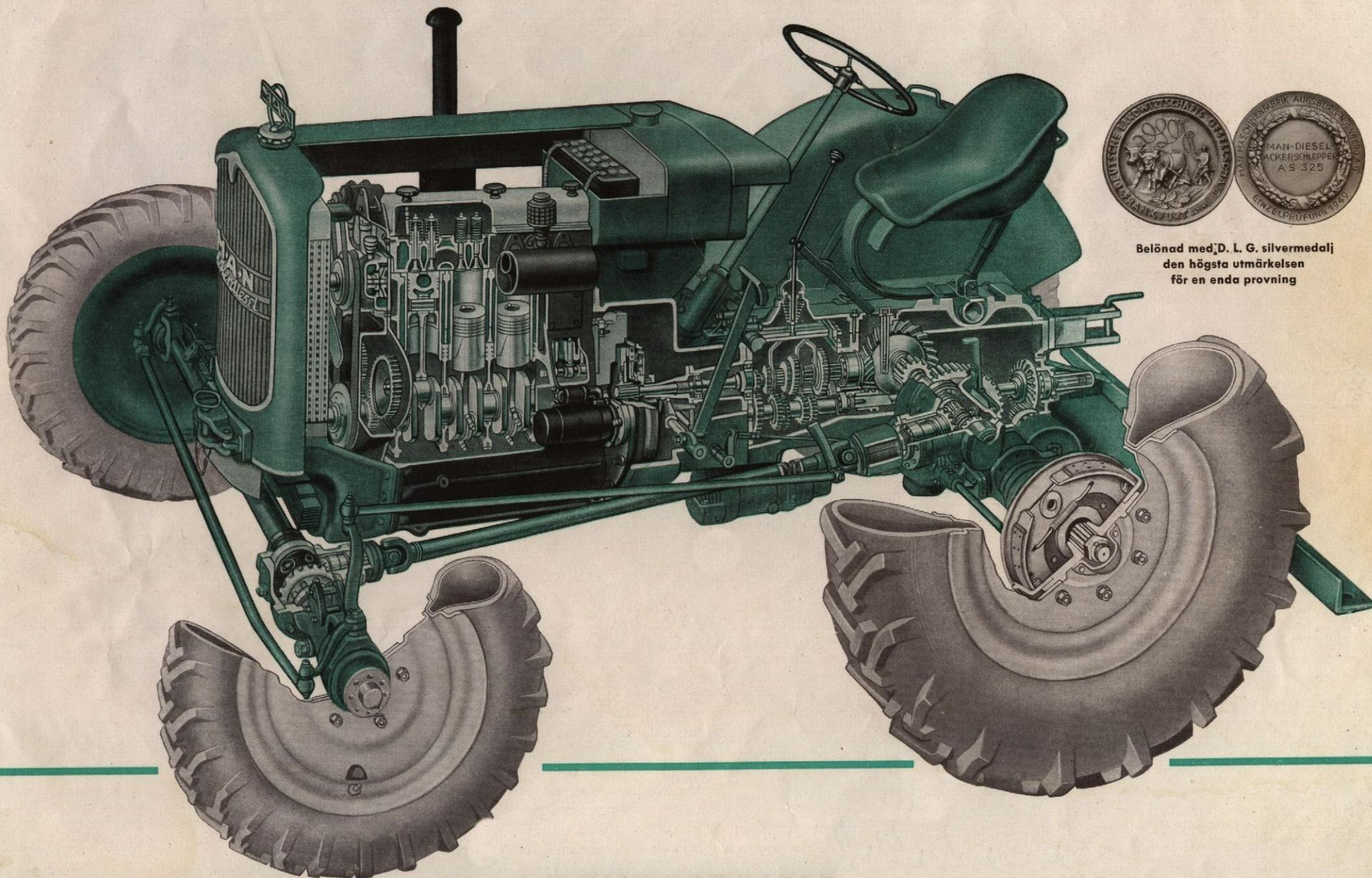
Den nya

M·A·N
Ackerdiesel

... med 4 hjuls-
drift



Den nya **M·A·N** Ackerdiesel ... med 4 hjulsdrift



Belönad med D. L. G. silvermedalj
den högsta utmärkelsen
för en enda provning

FYRHJULSDRIFTEN MÖJLIGGÖR

uträttande av arbeten, som tidigare endast varit möjliga med bandtraktorer utan förlust av de stora fördelar som en hjultraktor erbjuder, nämligen högre hastighet och större smidighet, samtidigt som den skonar gator, vägar och skogsmarker.

FYRHJULSDRIFTEN GER

ökad dragkraft vid lägre marktryck, bättre stigförmåga, mindre slirning och därigenom mindre bränsleförbrukning. Hjulen gräva ej ned sig i sank eller lös mark, framhjulen styra säkert under alla markförhållanden, framhjulsdriften kan in- och urkopplas från förarplatsen.

Typ

Varvtal per minut

Maximal dragkraft

Maximal last å släpvagn på plan väg

Däcksdimension fram

Däcksdimensioner bak

Växlar

Hastigheter

Vikt (utan extrautrustning)

Bränsleförbrukning

Standardutrustning

Extra utrustningar:

40 HK

2-hjulsdriven
4-cylindrig M·A·N-dieselmotor
AS 440 H

| | | | | | | | | |
|--|------------------------------|-----|-----|------|------|------|-----|------|
| | 6 växlar fram — 1 växel back | | | | | | | |
| | 1 | 2 | 3 | 4 | 5 | 6 | R | |
| | 2,6 | 4,8 | 7,8 | 11,2 | 16,3 | 27,0 | 6,0 | km/h |
| | 1940 kg | | | | | | | |
| | 170 g/hkh | | | | | | | |
| | 2,5 l/h | | | | | | | |

40 HK

4-hjulsdriven
4-cylindrig M·A·N-dieselmotor
AS 440 A

| | | | | | | | | |
|--|------------------------------|-----|-----|------|------|------|-----|------|
| | 6 växlar fram — 1 växel back | | | | | | | |
| | 1 | 2 | 3 | 4 | 5 | 6 | R | |
| | 2,6 | 4,8 | 7,8 | 11,2 | 16,3 | 27,0 | 6,0 | km/h |
| | 2100 kg | | | | | | | |
| | 170 g/hkh | | | | | | | |
| | 2,5 l/h | | | | | | | |

Elektriskt batteri, generator, startmotor, strålkastare med avbländare, bak- och stoppljus, stickkontakter, signal, uttag för släpvagnsbelysning, dragkrok fram och bak, startvev, dragskena, ställbar förarsits, fotbroms med styrbroms, handbroms, bakskärm, ställbar spårvidd, verktygslåda med verktyg, timmätare, kombinerat cyklon- och oljebads luftfilter, 4 bränsle- och 2 smörjoljefilter, temperaturmätare, kylarjalusi, oljetrycksmätare, termostat, fjädrad framaxel. Kraftuttag med skydd, remskiva, differentiallys, stötdämpare på förarsitsen.

Hydraulisk lyft, hjulvikter, kompressor för ringpumpning, kedjor, hytt, vinsch, hjul och däck för dubbelmontage, hydrauliskt manövrerad lastapparat, domkraft, framskärmar m. m.

Mot extra kostnad kan även erhållas däckutrustning 13" x 30" för bakhjulen.

1919



Den första M·A·N-motorplojen

1897



Den första dieselmotorn i världen, konstruerad i M·A·N:s fabriker

1923



Den första M·A·N-lastbilsdieselmotorn

1937



Den första M·A·N-diesltraktorn

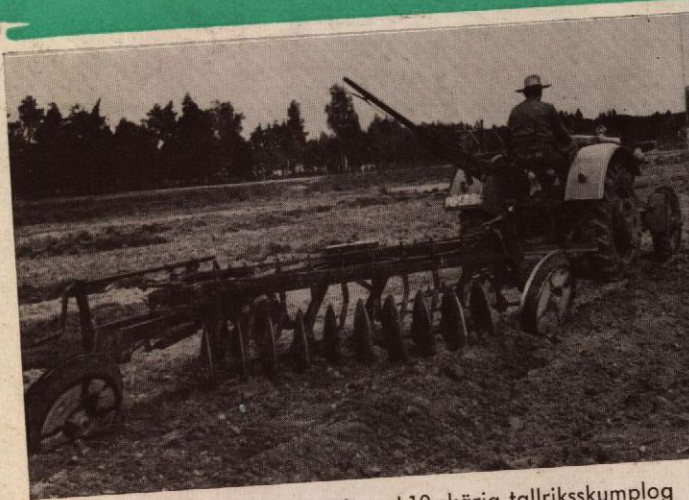
1945



M·A·N-Ackerdiesel med fyrehjulsdrift

M·A·N
Ackerdiesel

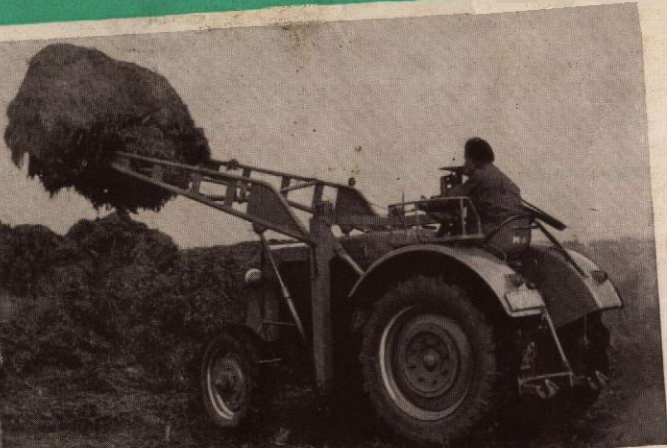
traktorn för alla verksamhetsområden...



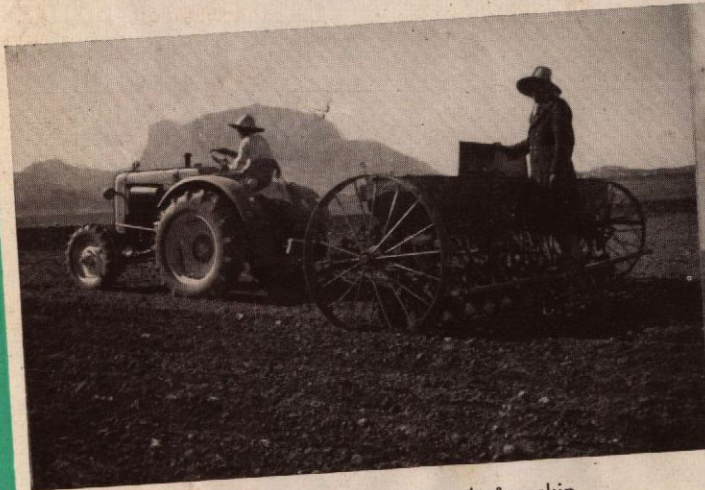
M·A·N Ackerdiesel med 10-skärig tallriksskumplog



M·A·N Ackerdiesel med hydraulisk lyft och 3-skärig plog



M·A·N Ackerdiesel med front-lastare



M·A·N Ackerdiesel med såmaskin



M·A·N Ackerdiesel med krafttuttagsdriven skördetröska



M·A·N Ackerdiesel med dubba hjul vid stolptransport

... med en sparsam dieselmotor från världens äldsta dieselmotorfabrik
MASCHINENFABRIK AUGSBURG-NÜRNBERG A. G. WERK NÜRNBERG

Generalagent för Sverige:
NILSONS MASKIN AB
Sundbyberg · Tel. 28 92 60