

**Volvo BM-Valmet**

**902 H**



**SKÖRDARE MED KAPACITET**



# Volvo BM-Valmet

# SKÖRDARE 902 H

VOLVO BM-VALMET 902 H är en enmansbetjänad uppberedningsmaskin som fäller, kvistar och kapar trädet och därefter lägger virket i sortrena högar. Maskinen är praktiskt lagat runtomarbetande med ett stort arbetsområde. På varje uppställningsplats kan därför maskinen uppbereda ett stort antal träd vilket ger en hög kapacitet.



## MOTOR

Volvo TD 70

- sexcylindrig direktinsprutad diesel med turbo
- effekt 125 kW DIN 2500 r/min (170 hk)
- vridmoment 557 Nm DIN vid 1600 r/min (56,8 kpm)



## ELSYSTEM

- spänning 24 V
- generator 28 V/70 A växelström
- batterier 2 st 155 Ah 12 V
- startmotor 4 kW
- belysning, lagenlig färdelysning samt halogen arbetsbelysning



## TRANSMISSION

Clark 28000 serien

Full power-shift transmission med fyra växlar och momentomväxlare.

Körhastighet fram och back

- 1:a växel 6 km/h
- 2:a växel 12 km/h
- 3:e växel 20 km/h
- 4:e växel 26 km/h

Max dragkraft på 1:a växel 16 ton



## HJULUTRUSTNING

- stå fram 23.1—34/14
- stå bak 22—25/16



## BROMSAR

- Tryckluftmanövrerade 2-krets hydrauliska bromsar
- Inbyggda lamellbromsar i ojebad på framaxel och i boggie
- Handmanövrerad ventil för låsning av bromsarna under uppberedning av träd
- Fjäderbroms på framvagnen fungerar även som säkerhetsbroms vid tryckbortfall



## STYRSYSTEM

Hydrostatisk ramlstyrning

- ratt för vägkörning och spak för terängkörning
- två dubbelverkande styr cylindrar
- arbetstryck 13,7 MPa (140 kpc/m<sup>2</sup>)
- max styrslag  $\pm 40^\circ$



## AXLAR

Fram slutaxel av typ portalaxel med avlastade drivaxlar.

Back kugghjulsboggi.

Differentialväxlar, separata enheter direkt monterade i ramen.

Mekaniska differentialsparar med överbelastningskydd.



## HYTT

Den ljud- och värmeisolerade förarhytten är av mycket hög klass, med en av marknadens lägsta ljudnivåer, samt rymlig och bekvämt placerade reglage. Instrumenteringen är tydlig och komplett. Förarstolen, Bostöm 303, är enkelt höj- och sänkbär samt som standard försedd med värme, halfbälte och plandämpare. Vindrutespelare finns för både bak och främre. Stereoradio-kassettkassettspelare ingår som standard.



## BASMASKIN ÖVRIGT

Modifierad Valmet 886

Bakram kortad	1 450 mm
Pump för tryck monterad bakåt vid styrelid	
Kapacitet vid 2200 r/min	210 l/min
Tryck	23 MPa (230 kJ/cm <sup>2</sup> )
Pumpar för styrning, kran och fällaggregat	
1. Kapacitet vid 2200 r/min	85 l/min
Tryck max	17,5 MPa (175 kJ/cm <sup>2</sup> )
2. Kapacitet	0-90 l/min (efter behov)
Tryck max	19 MPa (190 kJ/cm <sup>2</sup> )
Manöverspakar placerade i stolen, steglöst inställbara.	
Manöverspakar placerade vid bakrutan. Bakrutan bytt mot lexanglastyp utan galler.	
Arbetsbelysning utökad med fler lampor.	
Generatoreffekten utökad med 70 A 28 V.	
Bränsletank	ca 550 l
Totalt vikt	ca 19 000 kg



## KRAN

Kranen är teleskopisk i 2 steg. Den är placerad på en tillbar platta för:

a) Terränganpassning i större lutningar $\pm 10^\circ$	
b) Medge låg transporthöjd 4 000 mm	
Kranen är så anpassad att den vid läggning av virke är helt hopdragen.	
Räckvidd min	2 500 mm
Räckvidd max	9 500 mm
Teleskopets slaglängd	6 200 mm
Teleskopets dragkraft	25 kN (2 500 kp)
Teleskopets hastighet in	2,0 m/s
Teleskopets hastighet ut	1,8 m/s
Liftmoment brutto	100 kNm (10 000 kpm)
Vridvinkel	380°
Vridmoment	30 kNm (3 000 kpm)
Hydraultryck	19 MPa (190 bar)

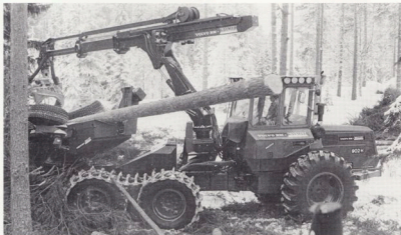


## FÄLLAGGREGAT

Fällaggregatet arbetar med sågsvärd och klipp. Det är lätt att följa trädet i önskad fällriktning och automatiskt inträder i fylläge i upphängningen efter fällningen.

Det går lika bra att hantera stående såväl som vindfällna träd. Dessutom fungerar fällaggregatet väl som vanlig gripare.

Svärdets längd	22" (560 mm)
Kedjans delning	1/4" (12,7 mm)
Kedjesmörjoletank	4 l
Klipp	12 mm specialstål med hål för rötbeskning upp till $\varnothing 200$
Klippförmåga	$\varnothing 580$
Max rötskar	10 kNm (1 000 kpm)
Fällningsmoment	$\pm 150^\circ$
Rotloms vridvinkel	3,25 kNm (325 kpm)
Rotloms vridmoment	





## UPPARBETNINGS- AGGREGAT

Typ modifierad BM 985 Tvigg, hydrauliskt driven av basmaskinens motor.

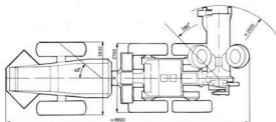
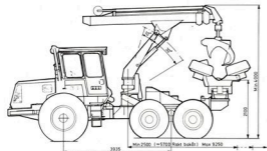
Manövrering i manuell eller automatisk med datorstyrd অপেরিং. Tre gummihjul ger stor omslutning och små friktionsförluster. Extra klämtryck inkopplas manuellt eller automatiskt vid ev. slimning.

Bordets höjd över marken	2' 100 mm
Bordets vridvinkel	280°
Bordets tillvinkel ned	24°
Bordets tillvinkel upp	5°
Matningsdon typ	3 st gummivalvar
Drivning	3 st hydraulmotorer + 2 st växelådror, synkronisering
Dragkraft	32 kn (3 200 kp)
Matningshastighet	2,7 m/s
Matningshastighet kryptart	0,3 m/s
Anläggningskraft max	35 kn (3 500 kp)

Kvistningsdon  
Kvistningsdiameter  
Kapdon

Kapdiameter max  
Kedjehastighet  
Sågmotors effekt  
Toppekapp typ  
Kapdiameter max  
Hydraulsystem, system  
Hydraultryck

2 rörliga + 1 fast kniv  
40–500 mm  
Höghastighetsvärd (lika som på fallaggregatet)  
500 mm  
40 m/s  
40 kW (55 hk)  
kniv  
150 mm  
slutet  
23 MPa (230 kp/cm<sup>2</sup>)



### MIKRODATOR

Skräddaren är utrustad med en avancerad mikrodator för flexibel och noggrann অপেরিং. Utrustningen är lärt att programmera, även vid detaljerade অপেরিংinstruktioner. Sortimentsövergångar och avkörning vid min diametrar för tre sortiment sker automatiskt. I sifferfönster visas programmerade längder och utmatad längd. Datorn kontrollerar längden före kapning. Datorn är förprogrammerad och genom att välja lämpligt program för det bestånd man avverkar, kommer maskinen automatiskt att kapa och klippa på lämpligaste ställe.

Stopp på grund av slimning undviks genom automatisk backning av stammen och därefter frammatning på nytt.

Genom mikrodatorn erhålls hög driftsäkerhet och enkel felsökning.

Övergång från timmer till massaved, toppklippning och utmatning av sista bit samt öppning av maskin för nästa träd fungerar helt utan åtgärda från föraren.

Den automatiska processen kan vid behov avbrytas och föraren kan köra manuellt.

**VOLVO BM**  
Volvo BM Maskin AB

Ref.No. 12 1 669 8117  
SVENSKA