

QUICKE

QUICKE 2200
mekanisk frontlastare.



AB Ålö-Maskiner
S-905 90 Umeå

Tel. +46 90 301 00. Telex: 54068

QUICKE 22 00

När QUICKE-lastaren introducerades av Ålö-Maskiner 1958 var det världens första snabbkopplade frontlastare. Den hade mekanisk redskapsstämning.

Lantbrukarnas krav på hydraulisk redskapsmanövrering har dock ökat starkt med åren. Huvuddelen av Ålö-Maskiners produktion i dag utgörs av sådana lastare.

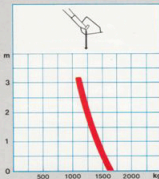
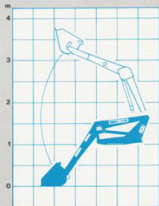
Fortfarande finns emellertid ett visst behov av en enkel, billig frontlastare. För denna kundkategori har Ålö-Maskiner utvecklat QUICKE 22 00 - en synnerligen robust lastare med mekanisk redskapsmanövrering för traktorer upp till 80 hk.

FRONTSKYDD

Skyddar effektivt traktorns framparti och strålkastare utan att begränsa ljudet.

REDSKAP

Ett rikhaltigt sortiment av begränsade redskap. Redskapstyp: ÅLÖ standard typ 3.



PARALLELFÖRING

Vid arbete med lyftgafflar måste lastaren kompletteras med en parallellföring. Den håller gafflarna plant i förhållande till markytan och ökar lastarens lyftkraft.





QUICK E 22 00



**QUICK
E
22 00**

TEKNISKA DATA

Lyftkraft vid 17 MPa (170 bar)	
Iarmcentrum, markplan	1 600 kg
Iarmcentrum, max. lyfthöjd	1 100 kg
Max. lyfthöjd	
Iarmcentrum	3,4 m
Lyfttid	
Lyftid vid 40 l/min	5 sek
Vikt	
Exklusive fästjärn	285 kg

EXTRA: Elektro-magnetisk utlösning av redskapen.

EXTRA: Hydraultillsats för hydraulisk manövrering av redskapen.

STÖDBEN

Med hjälp av de justerbara stödben och traktorns hydraulik kopplas lastaren till eller från traktorn av en man på någon minut - utan verktyg.

LÅSTAPP

Låstapparna, som håller lastaren vid fästjärnen, har excentrisk spets, vilket underlättar tillkopplingen.



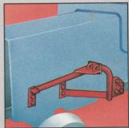
ROBUST KONSTRUKTION

Varje armsida består av två formpressade armhalvor, vilka sammansvetsats. Tack vare formpressningen och ett högvärdigt material har man fått en mycket stark lastare med låg vikt.



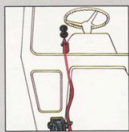
FÄSTJÄRN

QUICKE 22 00 passar Quicke-Systemets fästjärn. Fästjärn finns till ca 550 traktortyper.



UTLÖSNING

Enkel montering utan ingrepp i traktorns front eller vindruta.

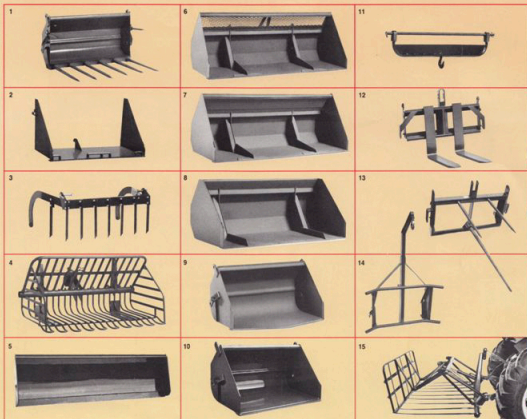


STYRSKENA

Samtliga redskap är försedda med en styrskena. Därigenom centerar redskapens och lastarens hål automatiskt vid redskapsbyte.



Redskap för Quicke 2200.



1. GÖDELGREP

Best. nr: 820 043-8. Bredd: 0,98 m. Djup: 0,89 m. Antal pinnar: 6. Vikt: 76 kg.

2. JORDPLÅT

Best. nr: 820 032-1. Volym: 0,25 m³. Bredd: 0,98 m. Djup: 0,5 m. Vikt: 27 kg.

3. FÅNGGAFFEL

Best. nr: 820 059-4. Vikt: 40 kg. Används i kombination med gödelgrepp och hydraultillsats.

4. BETGREP

Best. nr: 820 053-7. Volym: 0,6 m³. Bredd: 1,5 m. Djup: 0,8 m. Vikt: 95 kg.

POTATISTILLSATS (för betgrep 820 053-7)

Best. nr: 820 033-8. Vikt: 40 kg.

5. PLANSKÅR

Best. nr: 820 057-8. Bredd: 1,8 m. Höjd: 0,5 m. Vikt: 75 kg.

6. SNÖSKOPA

Best. nr: 820 047-9. Volym: 0,9 m³. Bredd: 2 m. Djup: 0,76 m. Vikt: 150 kg.

7. SPANMÅLSSKOPA

Best. nr: 820 049-5. Volym: 0,9 m³. Bredd: 2 m. Djup: 0,76 m. Vikt: 150 kg.

8. PLANERINGSSKOPA

Best. nr: 820 045-3. Volym: 0,5 m³. Bredd: 1,5 m. Djup: 0,7 m. Vikt: 125 kg.

9. GRUSSKOPA (med spets)

Best. nr: 820 041-2. Volym: 0,3 m³. Bredd: 0,98 m. Djup: 0,6 m. Vikt: 75 kg.

10. GRUSSKOPA

Best. nr: 820 065-1. Volym: 0,3 m³. Bredd: 0,98 m. Djup: 0,6 m. Vikt: 75 kg.

11. LYFTKROK

Best. nr: 820 019-0. Vikt: 15 kg.

12. LYFTGAFFLAR

Best. nr: 820 055-2. Gaffellängd: 0,8 m. Stållbar: 0,33-0,95 m. Vikt: 162 kg. Se även: parallellförling.

PARALLELFÖRLING

Best. nr: 820 061-0. Vikt: 55 kg. Används till lastare utan hydraultillsats. Erfordras till lyftgafflar (best. nr. 820 055-2). Kan även användas till universalgrepp och Silopush.

13. RUNDBALSREDSKAP

Best. nr: 12 09 010-6. Bredd: 0,98 m. Djup: 1,1 m. Vikt: 57 kg.

14. KRANARM

Best. nr: 12 08 029-7. Bredd: 1,25 m. Höjd: 1,9 m. Max last: 1 000 kg. Vikt: 80 kg.

15. SILOPUSH

Best. nr: 12 06 010-9. Bredd: 1,6 m. Höjd: 1 m. Pinnlängd: 1,4 m. Antal pinnar: 9. Vikt: 200 kg.

Best. nr: 12 06 013-3. Bredd: 2,6 m. Höjd: 1 m. Pinnlängd: 1,4 m. Antal pinnar: 12. Vikt: 264 kg.

Rätt till ändringar utan föregående meddelande förbehålles.