

TRIMA FRONTLASTARE



TRAKTORNS BÄSTA VÄN

DÄRFÖR VÄLJER DE FLESTA LANTBRUKARE, ENTREPRENÖRER, KOMMUNER OCH INDUSTRIER TRIMA-LASTAREN



Säljes mest i Sverige

Trima-lastaren är den mest sålda frontlastaren under de senaste åren.

Erfarenhet, modern teknologi samt idéer och uppslag från brukare har givit Trima-lastaren den marknadsledande ställningen.

Marknadens bredaste program

Trima-lastaren finns i 10 storlekar. Marknadens bredaste program! Från den lilla enkelverkande upp till marknadens största och kraftigaste lastare. Det betyder att Du får en lastare anpassad just för Din traktor. Du behöver inte köpa en för stor eller för liten, utan lagom. Alla byggda för hårda tårnar och tuffa tag. Det kan Du lita på.

Största redskapssortimentet

Det finns ett stort redskapssortiment för Trima-lastaren. En serie redskap som gör lastaren användbar i de flesta arbeten. Året runt! Och utveckling av nya redskap har hög prioritet.

Trima-lastarens kvalitet börjar redan vid anföringen

Vi vet hur viktigt det är med en rätt utformad och stark anföring, som är skonsam mot traktorn.

Därför har Trima-lastaren en erkänt robust och stabil anföring.

Jämför gärna med andra lastare!

Alltid bakre fästpunkten vid bakaxeln om så erfordras. Anpassningen sker givetvis i samarbete med traktortillverkaren/generalagenten. När Du köper en Trima-lastare får Du en lättmonterad och stabil anföring som är skräddarsydd för Din traktor.

Stort böjmotstånd och hållfasthet

Trima-lastaren har en väl genomtänkt konstruktion som ger största möjliga böjmotstånd i lastarens känsligaste punkter. Tillsammans med ett högvärdigt material erhålles en stark och stabil lastare. En jämförelse vi gjorde med vår största lastare, Trima 1820, och ett annat fabrikat visade att Trima-lastaren hade mer än dubbelt så stor hållfasthet.

Över 300 serviceställen

Även om Trima-lastaren är driftsäker behöver Du service på den emellanåt. Då är det skönt att veta att det alltid är nära till service och reservdelar.

LASTARM

Trimas frontlastare är utförd i kraftig konstruktion, Robusta men ändå smidiga.

Lastarna har, fränsett Trima 810 och 912H dubbelverkande hydraulkolvar. Redskapsmanövreringen är hydraulisk. Lastarna har i samtliga ledpunkter smörjnipplar och utbytbara bussningar.



PARALLELLFÖRING

Trima 1220, 1420, 1620 och 1820 har parallellföring. Arbetsområdet för redskapen, d.v.s uppbrytningsvinkel resp. tömningsvinkel är dock i det närmaste jämförbara med lastare utan parallellföring. Parallellföring, vilket är speciellt fördelaktigt vid materialhantering etc., gör att redskapen håller samma vinkel under lyft resp. sänkningsrörelsen.

På Trima 1220 och 1420 kan parallellföringen frikopplas.

STANDARDANFÄSTNING

Trimas lastare passar de flesta traktormärken och modeller. För varje traktormodell finns en standardanfästning som passar de sex största lastarna. Detta betyder att traktorägaren har möjlighet att välja mellan flera lastarter, helt utan några monteringskostnader då traktorn är försedd med Trima Standardanfästning. Dessutom kan samma lastare användas på flera traktorer. För 912H och 912HD, vilka är anpassade till mindre 4-hjulsdrivna traktorer, finns en speciell anfästning. Dessa lastare kan även kopplas till anfästningen för de större lastarna i de fall där lastare och traktor ur storlekssynpunkt kan rekommenderas. Trima 810 och 910 har också gemensam anfästning och passar för varandra. Standardanfästningens stativ har, där så erfordras, bakre fästpunkten vid bakaxeln.



SNABBKOPPLING

Trimas frontlastare är lätt att koppla till och från traktorn. Detta sker med lastarens hydraulik och klaras av på några minuter.

HYDRAULIK

Trima-lastaren har ett hydraulsystem som står på hög teknisk nivå. Anslutning sker till traktorns ordinarie system. Hydraulcylindrarna är honade och kolstängerna hårdförkromade samt tätningar och packningar av högsta kvalitet. Separat hydraulsystem kan erhållas till ett flertal traktormodeller.

1-SPAKSMANÖVER

Hydraulventilen manövreras med 1-SPAK vilket ger en utmärkt enkel manövrering av lastarens samtliga funktioner. 1-SPAK, bekvämt placerad för föraren, gör det möjligt att manövrera flera av lastarens funktioner samtidigt.

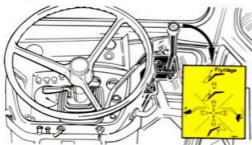
PLANLÄGESINDIKATOR

De större Trima-lastarna är försedda med planlägesindikator som utvisar redskapets planläge under lyft resp. sänkrörelse. Indikatorn är placerad på lastarmen, väl synlig från förarplats.

SNABBKOPPLING AV REDSKAP

Trimas snabbkopplingsssystem för redskap har i dag samma konstruktion som då tillverkningen av lastaren började. Det betyder att det i dag finns ca 40.000 lastare enbart på den svenska marknaden med detta system. En lastare tillverkad 1956 kan förses med t.ex. en skopa tillverkad i dag.

Principen består i att de bygelformade fästena på redskapen passar in i lastarens redskapsarm och låses med snabbblåstappar. De tre största lastarna har snabbblåsning enligt baklastarmmodell.

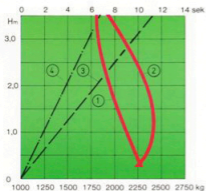


TRIMA 1820



TRIMA 1820. Dubbelverkande lyftkolvar, hydraulisk redskapsmanövrering. Parallellföring som standard.

LYFTKRAFTSDIAGRAM



P_{16} 17MPa

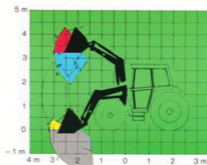
1. Lyftkraft 60 cm ut på gaffel
2. Brytkraft
3. Lyfttid $Q=30$ l/min
4. Lyfttid $Q=50$ l/min



Lyftkraft

Lyftkraft i armcentrum vid 170 kp/cm ² , markplan	2.350 kg
Lyftkraft i armcentrum vid 170 kp/cm ² , full höjd	1.850 kg
Max. brytkraft 600 mm ut på gaffel, vid 170 kp/cm ² , pll-läge	2.400 kg

RÖRELSEDIAGRAM



	A	B	C	D
Entreprenadskopa	40	40	75	55
Grusskopa	30	50	85	55
Snöskopa	25	55	90	50

Bryt- och löppinkel kan variera beroende på redskap och traktortyp.

Arbetstider

Lyfttid till max. höjd	8,5 sek
Skoptömning fullt utslag	3 sek
Skoptömning från pll-läge	1,5 sek
Skoppubrytning, fullt utslag	4 sek
Koppling lastare-traktor	2 min
Koppling lastare-redskap	0,5 min
Vikt exkl. anfästning	600 kg

Pumpkapacitet

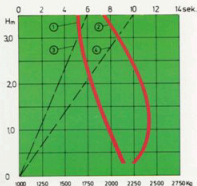
40 l/min

TRIMA 1620



TRIMA 1620. Dubbelverkande lyftkolvar, hydraulisk redskapsmanövrering. Parallellförling som standard.

LYFTKRAFTSDIAGRAM



Olyetryck 17 MPa

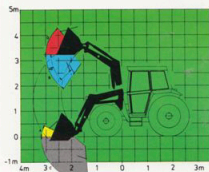
1. Lyftkraft 60 cm ut på gaffel
2. Brytkraft 60 cm ut på gaffel
3. Lyfttid Q = 50 l/min
4. Lyfttid Q = 30 l/min



Lyftkraft

Lyftkraft i armcentrum vid 170 kp/cm ² , markplan	2.250 kg
Lyftkraft i armcentrum vid 170 kp/cm ² , full höjd	1.750 kg
Max. brytkraft, 600 mm ut på gaffel, vid 170 kp/cm ² , pll.läge	2.400 kg

RÖRESEDIAGRAM



	A	B	C	D
Entreprenadsköpa	42	42	60	65
Gruvsköpa	30	50	90	65
Snösköpa	20	60	90	60

Bryt- och tppvinkel kan variera beroende på redskap och traktortyp

Arbetstider

Lyfttid till max. höjd	8 sek
Skoptömning fullt utslag	3 sek
Skoptömning, från pll-läge	1,5 sek
Skoppuppbygning, fullt utslag	4 sek
Koppling lastare-traktor	2 min
Koppling lastare-redskap	0,5 min
Vikt exkl. anfästning	500 kg

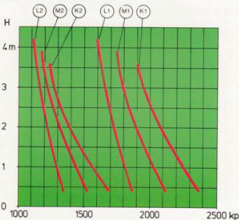
TRIMA 1510 L

TRIMA 1510L Dubbelverkande lyftkolar, hydraulisk redskapsmanövrering.

Förlängbar lastarm för lyfthöjd upp till 4,2 m.



LYFTKRAFTSDIAGRAM



K = Kort arm M = Medium arm L = Lång arm

- 1) Lyftkraft i armcentrum
- 2) Lyftkraft 60 cm ut på gaffel

Lyftkraft och lyfthöjd

Vid 175 kp/cm² hydraultryck.

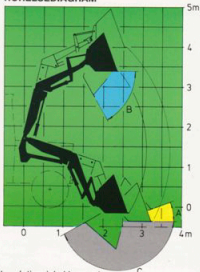
Armläge	Höjd met. armcentr./under skopa
Lång	4,20 3,96
Medium	3,90 3,66
Kort	3,60 3,36

Max. brytkraft 600 mm ut på gaffel, vid pil-läge



Lyftkraft i armcentrum full höjd	markplan
1600 kg	1775 kg
1750 kg	2125 kg
1900 kg	2350 kg
	2050 kg

RÖRELSEDIAGRAM



Bryt- och tippvinkel kan variera beroende på redskap och traktortyp.

	A	B	C
Entreprenadskopa	35°	45°	135°
Grusskopa	25°	55°	145°

Arbetstider

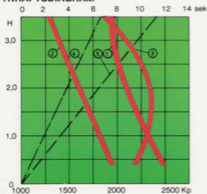
	Pumpkapacitet 40 l/min		
Lyfttid till max. höjd	8 sek	Koppling lastare-traktor	5 min
Skoptömnin fullt utslag	2,5 sek	Koppling lastare-redskap	0,5 min
Skoptömnin från pil-läge	1 sek	Förlängning av arm ca	12 min
Skoppupprytning fullt utslag	3,5 sek	Vikt exkl. anfästning	500 kg

TRIMA 1520

TRIMA 1520. Dubbelverkande lyftkolar, hydraulisk redskapsmanövrering.



LYFTKRAFTSDIAGRAM



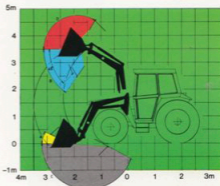
- 1 Lyftkraft i armcentrum
 - 2 Lyftkraft 60 cm ut på gaffel
 - 3 Brytkraft 60 cm ut på gaffel
 - 4 Lyfttid Q = 50 l/min
 - 5 Lyfttid Q = 30 l/min
- P = 17 MPa



Lyftkraft

Lyftkraft i armcentrum vid 17 MPa	2450 Kg
Markplan	1950 Kg
Lyftkraft i armcentrum vid 17 MPa	2350 Kg
Full höjd	
Max brytkraft 60 cm ut på gaffeln, vid 17 MPa	

RÖRESEDIAGRAM



Bryt- och tippvinkel kan variera beroende på redskap och traktortyp.

	A	B	C	D
Entreprenadskopa	40	40	136	136
Grusskopa	30	50	146	136
Snöskopa	25	50	151	131

Arbetstider

- Lyfttid max höjd
- Skoptömning full utslag
- Skoptömning från plil-läge
- Koppling lastare – traktor
- Koppling lastaren – redskap

Pumpkapacitet
40 l/min

8,5 sek
4,5 sek
1,5 sek
2 min
30 sek

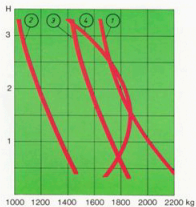
Vikt exkl. anfestning

485 Kg

TRIMA 1420



TRIMA 1420. Dubbelverkande lyftkolvar, hydraulisk redskapsmanövrering. Parallellföring som kan frikopplas.



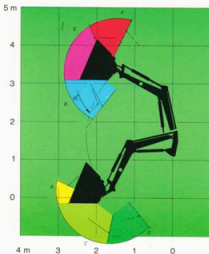
Lift- och brytkrafter vid 17 MPa

1. Lyftkraft i armcentrum
2. Lyftkraft 60 cm ut på gaffel utan parallellföring
3. Lyftkraft 60 cm ut på gaffel med parallellföring
4. Brytkraft 60 cm ut på gaffel



Lyftkraft, vid 17 MPa oljetryck

Lyftkraft i armcentrum, markplan	2.250 kg	Lyftkraft i armcentrum, full höjd	1.650 kg
Lyftkraft 600 mm ut på gaffel, markplan	1.900 kg	Max. brytkraft 600 mm ut på gaffel	1.850 kg
Lyftkraft 600 mm ut på gaffel, full höjd	1.425 kg		



	A	B	C	D'	E	F'
Grusskopa	30"	47"	77"	138"	73"	121"
Snöskopa	25"	52"	82"	143"	68"	116"

* Värden då parallellföringen är frikopplad

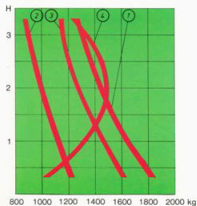
Arbetstider vid 40 lit/min pumpkapacitet

Lyftid till full höjd	6,5 sek	Koppling av lastare-taktor	2 min
Skoptömming, fullt utslag	2,3 sek	Koppling av redskap-lastare	0,5 min
Skoptömming, från plantäglage	0,7 sek	Vikt, exkl. anfästning	350 kg
Skoppuppbrytning i markplan, fullt utslag	2,8 sek		

TRIMA 1220



TRIMA 1220. Dubbelverkande lyftkolvar, hydraulisk redskapsmanövrering. Parallellföring som kan frikopplas.



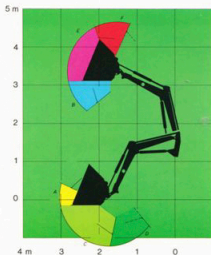
Lyft- och brytkraft vid 17 MPa

1. Lyftkraft i armcentrum
2. Lyftkraft 60 ut på gaffel utan parallellföring
3. Lyftkraft 60 ut på gaffel med parallellföring
4. Brytkraft 60 ut på gaffel



Lyftkraft, vid 17 MPa oljetryck

Lyftkraft i armcentrum, markplan	1.850 kg	Lyftkraft i armcentrum, full höjd	1.350 kg
Lyftkraft 600 mm ut på gaffel, markplan	1.600 kg	Max. brytkraft 600 mm ut på gaffel	1.500 kg
Lyftkraft 600 mm ut på gaffel, full höjd	1.150 kg		



	A	B	C	D*	E	F*
Grusskopa	30°	34°	73°	125°	55°	121°
Snöskopa	25°	39°	78°	130°	60°	118°

* Värdet då parallellföringen är frikopplad.

Arbetstider vid 40 lit/min pumpkapacitet

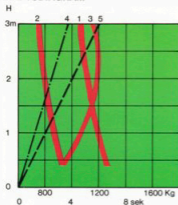
Lyfttid till full höjd	5 sek.	Koppling av lastare-traktor	2 min
Skoptömning, fullt utslag	1,6 sek	Koppling av redskap-lastare	0,5 min
Skoptömning, från planläge	0,5 sek	Vikt, exkl anlastning	325 kg
Skoppbrytning i markplan, fullt utslag	1,7 sek		

TRIMA 912HD



TRIMA 912HD. Dubbelverkande lyftkolvar, hydraulisk redskapsmanövrering.

LYFTKRAFTSDIAGRAM



Oljetryck 17 MPa

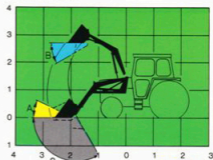
1. Lyftkraft i armcentrum
2. Lyftkraft 60 cm ut på gaffel
3. Brytkraft
4. Lyfttid Q=40 l/min
5. Lyfttid Q=25 l/min

Lyftkraft

Lyftkraft i armcentrum vid 175 kp/cm ² , markplan	1.250 kg
Lyftkraft i armcentrum vid 175 kp/cm ² , full höjd	1.050 kg
Max. brytkraft, 600 mm ut på gaffel vid 175 kp/cm ²	1.200 kg



RÖRELSEDIAGRAM



	A	B	C
Grusskopa 541024	25°	35°	120°
Grusskopa 541025	30°	30°	115°
Snöskopa	25°	35°	120°

Bryt- och topvinkel kan variera beroende på redskap och traktortyp.

Arbetstider

	Pumpkapacitet	
	25 l/min	40 l/min
Lyfttid till max. höjd	6 sek	4 sek
Skoptömning fullt utslag	2 sek	1,5 sek
Skoptömning från pl-läge	0,5 sek	0,5 sek
Skopuppbygning fullt utslag	3 sek	2 sek
Koppling lastare-traktor	2 min	2 min
Koppling lastare-redskap	0,5 min	0,5 min

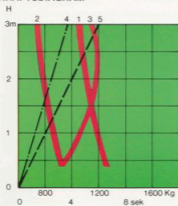
Vikt exkl. anfästning 290 kg

TRIMA 912H



TRIMA 912H. Enkelverkande lyftkolvar, hydraulisk redskapsmanövrering.

LYFTKRAFTSDIAGRAM



Oljetryck 17 MPa

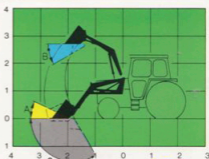
1. Lyftkraft i armcentrum
2. Lyftkraft 60 cm ut på gaffel
3. Brytkraft
4. Lyfttid Q=40 l/min
5. Lyfttid Q=25 l/min

Lyftkraft

Lyftkraft i armcentrum vid 175 kp/cm²,
märkplan 1.250 kg
Lyftkraft i armcentrum vid 175 kp/cm²,
full höjd 1.050 kg
Max. brytkraft, 600 mm ut på gaffel vid
175 kp/cm² 1.200 kg



RÖRESEDIAGRAM



	A	B	C
Grusskopa 541024	25°	35°	120°
Grusskopa 541025	30°	30°	115°
Snöskopa	25°	35°	120°

Bryt- och tipsvinkel kan variera beroende på redskap och traktoröty.

Arbetstider

- Lyfttid till max. höjd
- Skoptömning fullt utslag
- Skoptömning från pl-läge
- Skoppuppbygning fullt utslag
- Koppling lastare-traktor
- Koppling lastare-redskap

	Pumpkapacitet 25 lit/min	40 lit/min
Lyfttid till max. höjd	6 sek	4 sek
Skoptömning fullt utslag	2 sek	1,5 sek
Skoptömning från pl-läge	0,5 sek	0,5 sek
Skoppuppbygning fullt utslag	3 sek	2 sek
Koppling lastare-traktor	2 min	2 min
Koppling lastare-redskap	0,5 min	0,5 min

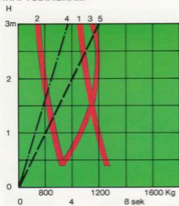
Vikt exkl. anfästning 270 kg

TRIMA 910



TRIMA 910. Dubbelverkande lyftkolvar, hydraulisk redskapsmanövrering.

LYFTKRAFTSDIAGRAM



Oljetryck 17 MPa

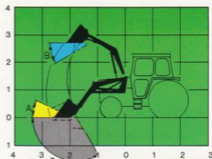
1. Lyftkraft i armcentrum
2. Lyftkraft 60 cm ut på gaffel
3. Brytkraft
4. Lyfttid Q=40 l/min
5. Lyfttid Q=25 l/min

Lyftkraft

Lyftkraft i armcentrum vid 175 kp/cm ² , markplan	1.250 kg
Lyftkraft i armcentrum vid 175 kp/cm ² , full höjd	1.050 kg
Max. brytkraft, 600 mm ut på gaffel vid 175 kp/cm ²	1.200 kg



RÖRESEDIAGRAM



	A	B	C
Grusskopa 541024	25°	35°	120°
Grusskopa 541025	30°	30°	115°
Snöskopa	25°	35°	120°

Bryt- och lpgvinkel kan variera beroende på redskap och traktortyp.

Arbetstider

	Pumpkapacitet	
	25 lit/min	40 lit/min
Lyfttid till max. höjd	6 sek	4 sek
Skoptömning fullt utslag	2 sek	1,5 sek
Skoptömning från pil-läge	0,5 sek	0,5 sek
Skopuppbygning fullt utslag	3 sek	2 sek
Koppling lastare-traktor	2 min	2 min
Koppling lastare-redskap	0,5 min	0,5 min

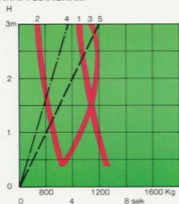
Vikt exkl. anfästning 290 kg

TRIMA 810



TRIMA 810. Enkelverkande lyftkolvar, hydraulisk redskapsmanövrering.

LYFTKRAFTSDIAGRAM



Oljetryck 17 MPa

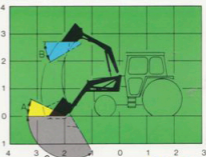
1. Lyftkraft i armcentrum
2. Lyftkraft 60 cm ut på gaffel
3. Brytkraft
4. Lyfttid Q=40 l/min
5. Lyfttid Q=25 l/min

Lyftkraft

Lyftkraft i armcentrum vid 175 kp/cm ² , markplan	1.250 kg
Lyftkraft i armcentrum vid 175 kp/cm ² , full höjd	1.050 kg
Max. brytkraft, 600 mm ut på gaffel vid 175 kp/cm ²	1.200 kg



RÖRESEDIAGRAM



	A	B	C
Grusskopa 541024	25°	35°	120°
Grusskopa 541025	30°	30°	115°
Snöskopa	25°	35°	120°

Bryt- och löpvinnet kan variera beroende på redskap och traktortyp.

Arbetstider

	Pumpkapacitet	
	25 l/min	40 l/min
Lyfttid till max. höjd	6 sek	4 sek
Skoptömnig fullt utslag	2 sek	1,5 sek
Skoptömnig från pil-läge	0,5 sek	0,5 sek
Skoppuppbyggnad fullt utslag	3 sek	2 sek
Koppling lastare-traktor	2 min	2 min
Koppling lastare-redskap	0,5 min	0,5 min

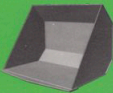
Vikt exkl. anföring 270 kg

REDSKAPSREKOMMENDATION FÖR TRIMA FRONTLASTARE

GRUSSKOPA 541024

Volym utan råge m ³	0,26
Volym med råge m ³	0,32
Bredd mm	972
Djup mm	690
Höjd mm	690

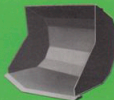
Till lastare 810, 910, 912



GRUSSKOPA 541025

Volym utan råge m ³	0,30
Volym med råge m ³	0,35
Bredd mm	960
Djup mm	690
Höjd mm	780

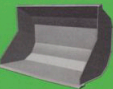
Till lastare 910, 912, 1220, 1420, 1520, 1620



GRUSSKOPA 541026

Volym utan råge m ³	0,40
Volym med råge m ³	0,45
Bredd mm	1210
Djup mm	690
Höjd mm	770

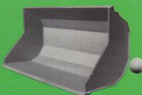
Till lastare 1220, 1420, 1520, 1620



GRUSSKOPA 541027

Volym utan råge m ³	0,50
Volym med råge m ³	0,55
Bredd mm	1460
Djup mm	690
Höjd mm	770

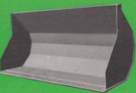
Till lastare 1420, 1520, 1620, 1820



GRUSSKOPA 541023

Volym utan råge m ³	0,6
Volym med råge m ³	0,7
Bredd mm	1800
Djup mm	730
Höjd mm	860

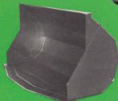
Till lastare 1520, 1620, 1820



GRUSSKOPA TRUBB-SPETSIG 541039

Volym utan råge m ³	0,6
Volym med råge m ³	0,7
Bredd mm	1800
Djup mm	730
Höjd mm	860
Vikt kg	300

Till lastare 1520, 1620, 1820

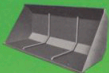


Kan erhållas med tånder

SNÖSKOPA 541032

Volym utan råge m ³	0,6
Volym med råge m ³	0,7
Bredd mm	1800
Djup mm	750
Höjd mm	750

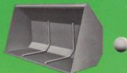
Till lastare 810, 910, 912, 1220, 1420



SNÖSKOPA 541037

Volym utan råge m ³	1,0
Volym med råge m ³	1,2
Bredd mm	2000
Djup mm	780
Höjd mm	1000

Till lastare 910, 912, 1220, 1420, 1520, 1620

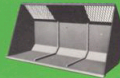


SNÖSKOPA 541042

Anpassad för högtippande redskapsram

Volym utan råge m ³	1,1
Volym med råge m ³	1,4
Bredd mm	2000
Djup mm	880
Höjd mm	1090
Vikt kg	320

Till lastare 1420, 1520, 1620, 1820

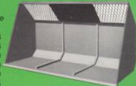


SNÖSKOPA 541041

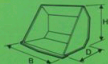
Anpassad för högtippande redskapsram

Volym utan råge m ³	1,3
Volym med råge m ³	1,6
Bredd mm	2300
Djup mm	880
Höjd mm	1090
Vikt kg	355

Till lastare 1520, 1620, 1820



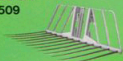
**SNABBKOPPLANDE STANDARDREDSKAP
FÖR FRONTLASTARE 810, 910, 912, 1220, 1420,
1520, 1620, 1820**



Passar även tidigare modeller av Trima, Iisbo och Bergsjölastare

REDSKAPSREKOMMENDATION FÖR TRIMA FRONTLASTARE

HÖRÄFSA 259509



Antal pinnar 12
Bredd mm 2300
Djup mm 1340
Höjd mm 650

Till lastare 810, 910, 912, 1220, 1420, 1520, 1620

GÖDSELGREP 540221



Antal pinnar 6
Bredd mm 1000
Djup mm 730
Höjd mm 600

Till lastare 810, 910, 912, 1220, 1420

GÖDSELGREP 540222



Antal pinnar 8
Bredd mm 1350
Djup mm 780
Höjd mm 690

Till lastare 1420, 1520, 1620

GAFFELLYFT 259514

Max. last 750 kg



Längd mm 800
Bredd mm 800
Höjd mm 650

Till lastare 810, 910, 912, 1220, 1420

GAFFELLYFT 540217

Max. last 1.250 kg



Längd mm 800
Bredd mm 800
Höjd mm 1050

Till lastare 1220, 1420, 1520, 1620

GAFFELLYFT 540227

Max. last 1.600 kg



Längd mm 1100
Bredd mm 800
Höjd mm 1050

Till lastare 1420, 1520, 1620, 1820

GRIND FÖR SÄCK- HANTERING 540226



Bredd mm 1260
Höjd mm 920

Till gaffellyft 540217 och 540227

SÄCKLYFTARE 540238

Max. last 1.000 kg

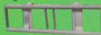


Min. höjd mm 1215
Max. höjd mm 1715

Till lastare 810, 910, 912, 1220, 1420, 1520, 1620, 1820

BREDDNINGSDEL 540248

Max. last 1600 kg



För gaffellyft
Bredd mm 1400

Till lastare 810, 910, 912, 1220, 1420, 1520, 1620, 1820

BELASTNINGS- VIKT 540284



Oftid (tylls
med järn- och
betong)

Till lastare 810, 910, 912, 1220, 1420, 1520, 1620, 1820

BELASTNINGS- VIKT 540285

Vikt 500 kg



540286
Vikt 800 kg

Till lastare 810, 910, 912, 1220, 1420, 1520, 1620, 1820

ADAPTER FÖR TRANÅS-REDSKAP 540249



Till lastare 1420, 1520, 1620, 1820

BM-REDSKAP 540244

SCHAKTBLAD 541611



Bredd mm 1800 (ej mek. utlösning)
Största höjd mm 850

Till lastare 1220, 1420, 1520, 1620, 1820

RUNDBALSVERKTYG 542877



Till lastare 810, 910, 912, 1220, 1420, 1520, 1620, 1820

TRIMA SILOKNIV 319901 - 02

Rymd 0,65 m³



Anpassad även för lastmaskin och bakmontering

Till lastare 810, 910, 912, 1220, 1420, 1520, 1620, 1820

SNABBKOPPLANDE STANDARDREDSKAP FÖR FRONTLASTARE 810, 910, 912, 1220, 1420, 1520, 1620, 1820



Passar även tidigare modeller av Trima, Ilsbo och Bergsjölastare

NYA REDSKAP FÖR TRIMA FRONTLASTARE



Bladskopa

Bredd: 2.500 mm, Höjd: 820 mm, Djup: 610 mm, Volym: 1,0 m³, Vikt: 280 kg. Avsett för användning av större områden. Lex, p-plattor, skogslåtar, industriområden.



Kranarm

Räckvidd: max. 2.500 mm, min. 1.350 mm, Vikt: 170 kg. Teleskopkran för hantering av material där lång räckvidd och hög lyfthöjd erfordras.



Kombiskopa *

Bredd: 1.700 mm, Höjd: 790 mm, Djup: 600 mm, Volym: 0,5 m³, Vikt: 380 kg. Kombiskopan är flera redskap i ett. Skopan har totenbävning, grävfunktion, inbyggd skaktvätt med utbytbar skär.



Högtippande skopa *

Bredd: 1.680 mm, Höjd: 1.065 mm, Djup: 1.040 mm, Volym: 0,93 m³, Vikt: 400 kg. Högtippande skopan som har inbyggd hydraulcyklindrar är bäst avsett för lastning av snö, is och andra lättare material där hög lyfthöjd erfordras.



läblad *

Bredd: 2.500 mm, Höjd: 800 mm, Vikt: 275 kg. läbladet är avsett för användning och skrapning av isblock, rännor och isbanor. läbladet har ett grovt och ett fint skär och kan lätt vändas. Dragkraftsbelastning 30 vinstar och 50 höjder skär hydrauliskt. läbladet har avbärbarhet på ena kortslan.



Skoplock *

Bredd: 1.900 mm, Skoplock 541 028 resp. 541 040. Används för hantering och transport av skymsande och lätt material - is, snö, is etc. Locket övertas lätt vid skopan och öppning resp. stängning sker hydrauliskt.



Sopvals *

Bredd: 2.000 mm, Valldiameter: 600 mm, Vinstar: max. 200 rpm, Vikt: 380 kg. Ett snidigt och effektivt sopvals drivs hydrauliskt. Kan hydrauliskt avställdas 30° vinstar resp. höjer. Färdande upphängning ger god löslighet mot marken. För redskapet erfordras separat höjefekteaggregat.



Universalgrip *

Bredd: 1.520 mm, Djup: 850/1.220 mm, Höjd: 700 mm, Volym: 0,8 m³, Vikt: 355 kg. Ett mångsydligt redskap med stor kapacitet som kan användas för många arbetsuppgifter. Tex. anlägg- och gödselhantering, stenplockning, lastning av virke, riv- och kulstopp-sättning, etc. Levereras med 700 mm pinor. Som extra utrustning finns 1.080 mm pinor.



Balkklämmare *

Bredd: max. 1.900 mm, min. 520 mm, Höjd: 695 mm, Djup: 760 mm, Vikt: 450 kg. Balkklämmaren är i huvudsak avsett för hantering av balkar, Lex, maskin- och returpappersbalar. Klämmarens manövreras hydrauliskt och är synkroniserade genom rörelseventil.



Truckstativ *

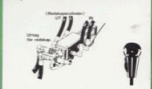
Bredd: 1.500 mm, Höjd: 1.650 mm, Galvaniseradstål, 1.000 mm, Lyftkapacitet: 800 kg, Vikt: 250 kg. Truckstativet ger en extra lyfthöjd av 1.500 mm (monterat på Trima 1510L erhålls en total lyfthöjd av ca 5,5 meter).



Sandspridarskopa *

Bredd: 1.650 mm, Höjd: 630 mm, Djup: 930 mm, Volym: 0,65 m³, Vikt: 380 kg. Sandspridarskoppan arbetar snabbt och effektivt och är idealisk för omedelbar uttryckning för sandning av gator, vägar, trottoarer, gångvägar, parkeringsplatser, industri- och bostadsområden, trapport etc.

3:e hydraulfunktion



Eventill för 3:e hydraulfunktion

Eventillen monteras på lastarens tvärbär. Manövreringen av den 3:e hydraulfunktionen, sker med ordinarie 1-spårskopplage.

* För redskapet erfordras 3:e hydraulfunktionen.

TRIMA
Bergsjö Trima AB

Marknadsavdelningen

Box 438, 824 01 HUDIKSVALL, Sweden
Tel. 0650-154 50, Telex 71562
Telefax 0650-935 07

INGÅR I KÄRWIN INVEST AB

Återförsäljare: