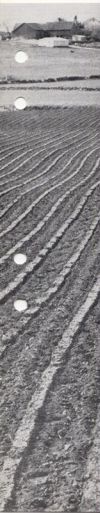
 **UNDERHAUGS** kombinationsmaskiner

KULTIVATORER
LANGFINGERHARVAR
POTATISSKTTARE
POTATISKUPARE
BLASTKROSSARE
POTATISUPPTAGARE



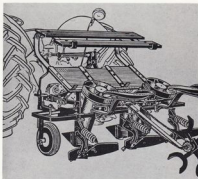
för odlare med stora anspråk

SLÖÖRS
MASKINER



lägre maskinkostnader med Underhaugs kombinationssystem

Underhaug-systemet är baserat på standardiserade redskapsheter vilka kunna kombineras så, att ett flertal kompletta maskiner för olika ändamål erhålles. Som exempel kunna vi nämna, att samtliga maskiner som beskrivas i det följande ha samma gummihjulstrusring. Dessa kan alltså skärfas från det ena redskapet till det andra allt efter behov. Likaledes äro alla redskapen, utom potatisupptagnaren och blastkrossaren, försedda med likadan tillkopplingsram för hydraulisk lyft. Detta innebär, att den som redan är ägare till exempelvis en Senior-kupare och vill anskaffa en långfingerharv, inte behöver köpa mer än ramen med plannarna. Gummihjul och tillkopplingsram, vilka redan finnas på kuparen, flyttas sedan över till långfingerharven. Samma förhållande gäller givetvis om anskaffningen avser kultivator.



Potatiskupare Senior

Underhaugs 3-radiga potatiskupare har samma ram som potatisställaren. Den kan således kompletteras med sättaggregat. Den har kupbillar försedda med individuell utlöslning. Kupbillarna äro flyttbara i sidled för radavstånd från 69 till 80 cm. Kupbillens vingar äro ställbara, vilket medför bättre kupning. För ogräsbekämpning kan kuparen kompletteras med olika slags skär- och hackutrustning. Denna typ av kupare kan även erhållas 4-radig, men är då icke avsedd att utbyggas till ställare. I en komplett kupare ingår följande enheter:

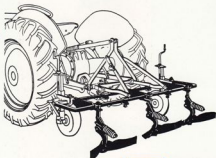
- TRAC 185 R, tillkopplingsram
- TRAC 232, redskapsram med 3 kupbillar (avser 3-radig kupare)
- TRAC 413, redskapsram med 5 kupbillar (avser 4-radig kupare)
- TRAC 174, 1 par ställbara gummihjul

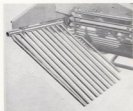
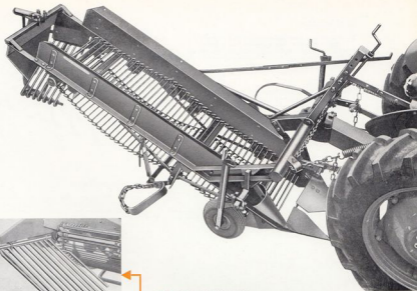
Underhaug-systemet innebär, att en hel serie moderna lantbruksmaskiner kan erhållas till ett avsevärt reducerat pris. Möjligheten att uppbygga och komplettera för olika ändamål ökar samtidigt den totala användningstiden, vilket i sin tur resulterar i lägre maskinkostnader.

Potatisställare

Underhaugs 3-radiga potatisställare är i första hand avsedd för fälgrodd potatis, men kan även användas för ogrödd. Maskinen har 2 rotoravredningar med 6 sektioner vardera. Dessa drivas av ett 4-armat hjul. Sättaggregatet mellan kullarna kan regleras. Radavståndet är inställbart från 69 till 80 cm. Potatisen tickas av 3 kupbillar med individuell utlöslning. När sättningen är avslutad kan sättaggregatet avmonteras, varefter maskinen är färdig att användas som kupare. I en komplett potatisställare ingår följande enheter:

- TRAC 185 R, tillkopplingsram
- TRAC 232, redskapsram med 3 kupbillar
- TRAC 513, sättaggregat
- TRAC 174, 1 par ställbara gummihjul





Potatisupptagare

Underhågs potatisupptagare är en 3-punktsupplagd direktdriven elevatormaskin. Bilen är 2-delad och försedd med stänkvälsare. Elevatormotorn är tillverkad av hårdade ståltinger som ligger på rullar av specialjutgods. En sidoavläggande skåre lägger potatisen åt sidan så att upptagning kan ske före efter föra utan att omedelbar plockning behöver verkställas. Upptagaren är försedd med spårskrapa vilket underlättar plockningen. Inställning av matens slårretelse liksom djup- och sidoinställning sker från traktorns förarsäte. Genom ett par kraftiga stålplöjdrar överförs en del av maskinens tyngd på traktorn vilket medför att dragförmågan ökas. Upptagaren är försedd med säkerhetskoppling.

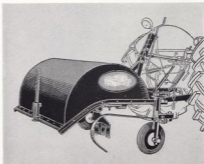
Extra utrustning:

- Gummiklädd elevatormatta
- Fast sidoavläggare
- Skåre för sidoavläggare



Blastkrossare

Potatisblasten är till stort hinder vid potatisupptagningen och även efteråt. Genom att i god tid före upptagningen döda blasten underlättas upptagningen. Underhågs blastkrossare är 2-radig, 3-punktsupplagd och drivs från kraftuttaget. Knivarna, som skär och slå sönder blasten, är av hårdat stål. Sidoinställningen sker med vev från förarsätet. Radavståndet kan inställas från 60 till 70 cm. Maskinen är försedd med säkerhetskoppling.



Kultivator

Kultivatoren har smala S-formade pinnar av 1 1/4" x 3/4" specialstål med vändbara spetsar. Den är främst avsedd för lätta och medeltunga jordar, där den gör ett mycket gott arbete. Kultivatoren finnes i medanstående storlekar och arbetsbredder.

TRAC 302 S, specialram 2,0 meter med 11 pinnar
TRAC 303 S, specialram 2,0 meter med 13 pinnar
TRAC 304 S, specialram 2,6 meter med 13 pinnar
TRAC 305 S, specialram 2,6 meter med 17 pinnar
För komplett kultivator tillkommer: tillkopplingsram TRAC 105 R + 1 par gummihjul TRAC 174.

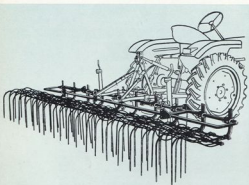


Långfingerharv

Långfingerharvarna levereras i storlekarna 48, 80 och 96 pinnar. 48-pinnsharven har odelad ram, 80- och 96-pinnsharvarna har dessutom 2 uppdelbara sektioner med 16 resp. 24 pinnar vardera. Långfingerharven är speciellt lämplig för kärning och viren i stråsdå, oljeväxter och potatis. Den kan användas även sedan grösdan blivit färdigbehandlad. Pinnarna äro flyttbara så att öppningar för plantraderna kan erhållas.

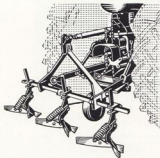
TRAC 320, 48-pinnars långfingerharv
TRAC 321, 80-pinnars långfingerharv
TRAC 322, 96-pinnars långfingerharv

För komplett långfingerharv tillkommer: tillkopplingsram TRAC 105 R + 1 par gummihjul TRAC 174.



Potatiskupare Junior

Kupsaggregatet Underhaug Junior har tillkommit för att tillgodose efterfrågan på ett enklare och prisbilligare kupsaggregat. Kuparen har 3 kupbillar med individuell utlöslning och ett inställbart gummihjul. Kupbillarna äro av samma utförande som på Senior-kuparna. Junior-kuparen är ett helt fristående redskap och är således icke uppbyggd av de förut nämnda kombinationsenheterna.



Försäljning och service

CENTRALFÖRENINGAR — LANTMANNAFORBUND
LANTMANNENS MASKINBOLAG

Rätt till konstruktionsändringar förbehålles