

EN **AKTIV** TRÖSKLINJE

AKTIV M80

WERKHUIZEN LEON CLAEYS P.V.B.A.

1906 grundade hantlåndaren Leon Claeys det företag som i dag bär hans namn. För 10 år sen specialiserade sig företaget på enbart större självgående skördetröskor och har sen dess fördubblat sin personal till 3000 anställda. Idag är företaget en av Europas största skördetrösktillverkare.

Som svensk generalagent säljer And. Fischer AB Leon Claeys' tröskor under sitt eget varunamn — AKTIV. Dessa tröskor M 80 — 8½ fot, och M 103 — 10, 12 och 14 fot, har snabbt vunnit svenska lantbrukarnas förtroende, inte minst genom den höga kvaliteten och stora driftsäkerheten. Sista tilläggskottet i självverkningen är en ny typ kallad Annade M 130 — Europas största självgående skördetröska, med en kapacitet på över 10 ton i timmen och en skärvidd på upp till 18 fot.



AKTIV M80

8,5 fots självgående
skördetröska



AKTIV GÅR FRAM

TROSKA MED TOPPKAPACITET

AKTIV M80 8,5 fotas sjuhögglände skördetröska arbetar bra även under svåra skördeförhållanden. Avverkningen är hög, upp till 50 dt per timme — tack vare en väl genomtänkt konstruktion. Framkomligheten är mycket god, även på uppblött mark och på lutande fält. Frittångshöjden är stor, viktfordelningen jämn.



STOR TROSKNINGSKAPACITET

Tröskcylinderns stora diameter och bredd och dess kraftiga slagor ger utomordentligt god urtröskning. Slagkåven med dess 10 slagbater avskjuter ända upp till 92 % av kärnan vilket eliminerar risken för spill över halmsäckarna.



PERFECT RENSNING

Ett väl avvägt renswerk med stora sälltytor ger perfekt rensning utan förluster. Den kraftiga fläktens inställning sker med steglös variator.



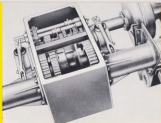
JÄMN OCH SÄKER INMATNING

Kornspjel med variatorinställning, skärapparat, inmatningsakrur och elevاتور samverkar till att ge en jämn och säker inmatning under alla förhållanden.



HASTIGHETS Variator

Hastighetsvariator ger träskan många hastigheter att välja på inom de olika växlarna:
ettan: 1,2—3,3 km/tim
tvåan: 2,6—7,4 km/tim
trean: 6,5—18,5 km/tim
bakken: 2,1—6,0 km/tim



Robust Transmission

Transmissionen är enkel och robust till sin konstruktion och ger garanti för säker och god framkomlighet även under de svåraste förhållanden.



Reglerbar Cylinderhastighet

Cylinderhastigheten kan regleras medelst en mekanisk variator mellan 700 och 1000 varv/min. Detta ger en exakt inställning, som håller varvet och inte ändras efter cylinderns belastning — varvräkare behövs inte.



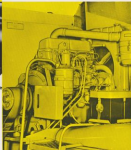
Snabb Tomning

Tomningen blir snabb genom att skruven är kraftigt dimensionerad.



Skivbromsar

TVå individuellt inställbara och hopkopplingsbara, dubbelverkande skivbromsar ingår i standardutrustningen. De kan arbeta individuellt — träskan är alltid under effektiv kontroll och lätt att manövrera. Separat skivbroms för parkering.



MOTOR

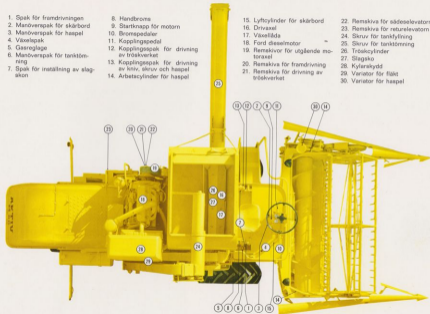
Dieselmotorn är på 54 hk vid 2250 varv/min. 12 volts elsystem. Den är lättåtkomligt placerad för bekvämt underhåll. Brandrisken är eliminerad.

1. Spak för framdrivningen
2. Manöverspåk för skärbord
3. Manöverspåk för haspel
4. Växelspåk
5. Gearreglage
6. Manöverspåk för tanktömrning
7. Spåk för inställning av slag-
skön

8. Handbroms
9. Startknapp för motorn
10. Bromspedal
11. Kopplingspedal
12. Kopplingspåk för drivning
av tröskverket
13. Kopplingspåk för drivning
av kniv, skruv och haspel
14. Arbetscylinder för haspel

15. Lyftcylinder för skärbord
16. Drivaxel
17. Växellåda
18. Ford dieselmotor
19. Remskivor för utgående mo-
toraxel
20. Remskiva för framdrivning
21. Remskiva för drivning av
tröskverket

22. Remskiva för sädeselevatom
23. Remskiva för returelevatom
24. Skruv för tankfyllning
25. Skruv för tanktömrning
26. Tröskcylinder
27. Slagsko
28. Kylarskydd
29. Variator för flöet
30. Variator för haspel



AKTIV M80 DATA OCH UTRUSTNING

KNIVBALK

Skärvidd: 250 cm
Skärhöjd: 5—60 cm
Manövrering: Hydraulisk

PICK-UP-HASPEL

Typ: Fjäderspinnar (individ. utbytbara)
Manövrering: Hydraulisk
Hastighetsinställning: Variator

TROSKCYLINDER

Diameter: 46 cm
Bredd: 100 cm
Antal slagor: 6
Varvtal: 780—1300 varv/min
Mekanisk steglös hastighetsreglering

SLAGSKO

Antal slagstolar: 10
Utrustad med sten-ficka
Centralinställning

HALMSKAKARE

Antal: 4
Växlar: 2
Avskjningslängd: 275 cm
Skakarlängd: 330 cm
Bredd: 100 cm
Lagrad i kullager

RENSNING

Två ställbara lamellåll
Stark flak med variator

TRANSMISSION

Deck: 13—24
Bromsar: Två individuella skivbromsar
Handbroms

Hastighetsreglering:

Hastigheter: Mekanisk variator
Växel 1: 1,15—3,25 km/tim
Växel 2: 2,6—7,4 km/tim

Växel 3: 6,5—18,5 km/tim
Back: 2,1—6,0 km/tim

STYRNING

Deck: 700—12
Vändningsradie: c:a 170 cm

MOTOR

Ford-Diesel: 54 hk
Motorvarv: 2250 varv/min
Bränsleförbrukning: 5—6 lit/tim
Batteri: 12 V—120 amp

ELEKTRISK BELYSNING

Strålkastare: 2 st på skärbordet
Bakljus: 2
Blinkare: 2 fram, 2 bak

SPANNMALSTANK

Rymd: 15 hl
Inmatning: Genom utjämningskruv
Tomning: Genom utfällbar skruv

MÅTT OCH VIKT

Största bredd: 300 cm
Största längd: 645 cm
Höjd (m. tank): 330 cm
Max. höjd: 370 cm
Vikt: 3900 kg
Spårvidd: 198 cm
Averkering: Upp till 50 dt/t

EXTRA UTRUSTNING

Pick-up-anordning med 2 m arbetsbredd
Halmhack: Ralkord och Sparman
Speciell gräsförbräkningsutrustning
Speciell klöverförbräkningsutrustning
Säckplattform för tankförbräka med säckränna
Alyftare

SÄCKPLATTFORM



PICK-UP-ANORDNING



And. Fischer A.B.

