



BM-VOLVO S 800

går jämnt på ojämnt



Backigt!?

Backiga, kuperade och ojämna fält utgör inte heller något hinder för att BM-VOLVO S 800 skall ta sig fram.

- Låg totalvikt 2 200 kg gör 4/5 av vikten vilar på drivhjulen. Vikt fördelningen mellan drivhjulen är jämn. BM-VOLVO S 800 verken slirar eller stjälpas i första taget.
- Låg tyngdpunkt tillåter BM-VOLVO S 800 att arbeta i backar på upp till 30° lutning.
- Långt avstånd mellan styrhjul och drivhjul ger säker gång. Då dessutom avståndet mellan drivhjulaxeln och skärapparaten är kort så blir skärbordets rörelser små även om styrhjulen stöter kraftigt vid bl.a. stubblor och tegrygger.
- Stor spårvidd mellan drivhjulen. S 800 går stadigt.
- Reservervets plats är veckad och har liksom sällan styrlistor vilket förhindrar att tröskgodset hamnar enbart på ena sidan när tröskan arbetar i sidolutningar.



Sankt!?

Sänka och bita fält med allig bärighet — även dessa går BM-VOLVO S 800 färd med utan fastkörningar.

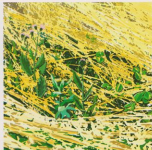
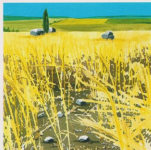
- De stora drivhjulsdäcken 12.4-24 har traktoromöster — kraftiga höga ribbor — vilket ger bra grepp.
- På styrhjulen vilar ca 20 % av tröskans vikt — resten på drivhjulen vilket ger lätt styrning och samtidigt bra markgrepp.
- Då tröskan totalt väger enbart 2 200 kg så kan lufttrycket i däckan hållas lågt, vilket medför lågt marktryck och bra bärighet på sänka marker.
- De stora hjulen ger en god frihögshöjd, 33 cm.
- Utrymmet kring hjulen är stort — bra vid långa fält.



Skärbordets arbetsbalansen med hjälp av två stabilisera kraftiga fjädrar. Dessa innehar ett skärbordet så långt som möjligt hålls i flytläge oavsett om mängden material på skärbordet växlar eller om marken är ojämn.



Drivhjulsdäcken har traktoromöster. Den låga tröskan gör att lufttrycket kan hållas lågt — däckens anläggningssida står — marktrycket blir lågt.



Stenigt!?

Steniga, små och oregelbundet fält kan inte heller förhindra BM-VOLVO S 800 att uppnå ett bra tröskresultat.

- Släpkorna kan regleras i höjden vargenom skärbordets säkerhetshöjd över marken ställa in efter rådande förhållande — sten på skärbordet kan undvikas.
- Om en sten ändå skulle komma upp på skärbordet så kan inmatningen snabbt stoppas från förarplatsen.
- Hinor stenen ännu längre hamnar den i stenficka.
- Liten vändradie, hydrauliska styrbromsar och en liten utväng på ratten gör att BM-VOLVO S 800 passar mycket bra på trånga, små fält.
- Vid transport kan bredden på BM-VOLVO S 800 minskas till 2,65 m och vid förvaring till 2,40 m.

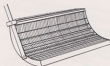
Liggisäd!?

Liggisäd med inslag av grönt och hopsträlad säd med ogräs plockar BM-VOLVO S 800 upp utan onödiga spårfförluster.

- Skärbordet har en flytande gång och skärhöjden kan snabbt ändras, vilket möjliggör upptagning och inmatning även av svår liggisäd utan driftsvivrott.
- Hoppeln kan snabbt förskjutas framsått bakåt. Hoppelns höjdläge och varvtal inställs från förarplatsen. Det stora varvtalsområdet 16–85 varv/min, ger möjlighet att anpassa hoppelns hastighet till mycket olika skördeförhållanden.
- Inmatningskruvan är stabil i höjden.
- Inmatningskruvans arbetsvinkel kan regleras för att ge en jämn inmatning utan lindring när grödan är trasslig och ogräsbenämgd.
- Tröskverket har tillräckligt stor kapacitet för att klara de mängder som skärbordet samlar in även vid tung, blöt och hopsträlad liggisäd.



Cylindern och slagetorn har ett extra skydd mot skador. Slagetsorn främre del är nämligen upphängd i två kraftiga fjädrar. Detta gör att slagetorn fjädrar under vid oenormt belastningar eller om stenar trots allt skulle komma så långt som till cylindern.



Slagetorn har 12 slagor och en böjgård på 44 cm. Den omsluter 100 grader av cylindern och har stor genomsläpplighet. Dessutom har slagetorn en bakre förlängning där en extra bearbetning av halmen sker. Slagetorns avstånd från cylindern — skogspåsen — inställs från förarplatsen.

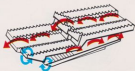


Slätt — torrt — stenfritt — välväxt!?

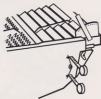
Orskafält, men även då behövs en bra tröska, BM VQ1100 S 800 är en liten men naggande god tröska som enligt officiella prov blekt i Danmark, Norge och Sverige bedöms vara 45—50 deciton kalma i ströen med låga spillförluster.

- Med hjälp av en variator anpassas körhastigheten snabbt.
- Skärbordet har en samlingsvidd på 8 fot.
- Inmatningskraven har hög kapacitet och stor säkerhet mot lindning.
- Cylindern har en genaka stor svängmassa vilket betyder mindre risk för stopp. Den har 8 slagor vilket ger fler tröskställen per varv. Cylinderhastigheten kan anpassas för olika grödor och förhållanden.

- Slagskon har 12 slagor och stor genomsläpplighet. Skapskanten inställs från förarsplatsen. För att förhindra skador genom onormal belastning är slagskon framkant upphängd via kraftiga tryckfjäder.
- Den tredelade skakaren har två trappsteg och mellan trappstegen en helmflytare på varje skakordel vilket innebär en effektiv behandling av halmen.
- De ställbara skälen har kaströrelse vilket i förening med en variatorreglerad fläkt ger en mycket god rensning.
- Transportkruvar och elevatorer har hög kapacitet.
- Tanken på 14 hl tömmas på mindre än 2 min.



Halmskakaren är tredelad och har öppen undersida och är konstruerad med separat återföringsplan. Planets rörelse ger en kastriktning som är motsatt halmskakarens.



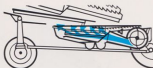
Över- och undersätlet är liksom översätlets förtingning ställbart. Då sättagglaget och reglaget för luftmängden är placerade intill varandra kan en perfekt avvägning snabbt ske.



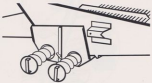
Skönt att sitta — lätt att köra

Att föraren driva och styra körningen inte är tröttsam har stor betydelse för ändresultatet. 6M-VOLVO S 600 är en tryck- och lättkörd traktor.

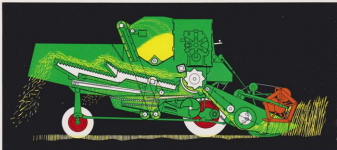
- Från förarplatsen har föraren en perfekt överblick över skärborden.
- Föraren sitter på en mjuk sits som är ställbar både i höjd- och längdled.
- Föraren har en fördelaktig placering vid törsning av tanken under gång.
- Föraren styr med vänster hand och rattstellet är litet — snabb styring.
- Föraren har de flesta reglagen till höger varför dessa skötes med höger hand. Reglagen har tydliga symboler vilket förklarar felansättningar.
- Alla inställningar och kontroller med undantag av släppningen och luftmängden kan utföras från förarplatsen — inga onödiga börförloster.
- Föraren kontrollerar genom signalanordningar om halkbacken överbelastas, om motorn överhettas, om kylvattnet kokar, om oljetrycket sjunker, om batterierna inte laddar, om handbromsen är strögen och när spannmåstanken är fylld till 3/4 — dags att tömma.



Resefästet har fyra vingar. Fjäskastigheten och därmed luftmängden regleras med variator. Luftfördelningen på de olika ställen sker via styrplåtar.



Spannmåls- och retnakravnarna har förhållandevis stor diameter och övergångarna mellan skruvar och elevationser är rymliga. Dessa lösga skruvar plus förelämningskraven för retnakravnarna är lätta att sätta ut för rengöring och kontroll.



Specifikation

Skärbord

Skärvidd, fot (m)	7 1/4 (2,21)
Samlingsvidd, fot (m)	8 (2,44)
Stubbhöjd, cm	4—65
Höghets varvtal, r/min	16—65

Cylinderaggregatet

Cylindrens längd/diameter, mm	790/500
Tröghetsmoment, kgm ²	5,98
Cylindrens periferhastighet std, m/sek.	55, 22, 27 och 33
Cylindrens periferhastighet extra utr., m/sek.	14 och 17
Cylindrens varvtal, r/min	550—1240
Cylinderslagar, antal	9
Slagska, bredd, cm	80
Antal slagor, st	12
Slagska, omkastning, grader	100
Total yta inkl. förl, m ²	0,51

Skakare och rensverk

Skakarens längd x bredd, cm	272 x 80
Antal skakariljor, st	3
Skakarens totalyta, m ²	2,18
Total sällflyta, m ²	1,81

Spannmålstank

Rymd, H	14
Tömsingstid, minuter ca	1,5
Utlöppets höjd över marken, m	2,60

Motor och framdrivning

Märkslag	Perkins/J4 154
Cylindervolymer, liter	2,52
Effekt vid 2 500 r/min, HK SAE/DIN	54/50
Bränsletank, liter	18
Körhastigheter, km/h i	1,5—4,0
II	2,3—6,0
III	7,4—20,4
Back	2,4—6,5



Elevatorerna har gummibelagda släpplor och inspektionsluckor i båda ändarna — retur-elevatoren även en mitt på. Returgodset föres till uppsamlingsplanet och fördelas jämnt över hela bredden av en sluv med utkastarvinge.

Stenflaka framför insamlingscylindern hindrar stenar från att komma in mellan släpploran och cylindern. Stenflakan kan rivas genom en stor lucka framför cylindern.



Hjul och styrning

Drivhjul	12,4 - 24
Styrhjul	200 - 15,5 LP
Spårvidd, drivhjul, m	1,72
Spårvidd, styrhjul, m	0,90
Hjulbas, m	2,85
Frigångshöjd, cm	33
Vändradie med styrbromsar, m	3,25

Övriga data

Höjd vid transport, m	2,70
Bredd vid transport, m	2,65
Bredd vid förvaring, m	2,45
Längd utan back, m	6,05
Vikt invid tom tank	2 200

Vi förbehåller oss rätt till ändringar utan särskilt meddelande.

Säkerhet

För att förhindra onödiga driftsvikt har BM-VOLVO S 800 följande säkerhetsanordningar:

- Snabbstopp för insättningskruvan — för att förhindra överbelastning eller att sten matas in.
- Stenficka framför tröskkyllindern som samlar upp de eventuella stenar som föraren ej uppmärksammat.
- Slagkåkan främre upphängning är fjäderstött vilket begränsar skador på cylindern och slagkåkan vid orormal belastning eller då sten matas in.
- Varning ljud vid stopp i helmhacken.
- Tröskans renoverik och transportsystem skyddas mot överbelastning genom fjädrande spårsvultar för drivremarna.
- En ljussignal talar om när spanningslådan är fylld till 3/4.
- Ljussignal som talar om när handbromsen är åtdragen.
- Varning ljus om motorn blir överhettad.

Service

Har ändamålsenlig BM-VOLVO S 800 så är konstruerad beror det givetvis i alla högsta grad på förarens skicklighet för att kunna uppnå ett gott tröskresultat. Det är en fråga om ett handskas med tröskan på rätt sätt i alla situationer. Det kan Bolinder-Munktells återförsäljare hjälpa Dig med. När BM-VOLVO tröskan levereras till Dig kommer, om Du så önskar, en instruktör och ger Dig information om tröskans skötsel och manövrering. Och sist men inte minst — Din BM-VOLVO återförsäljare anordnar kursen, där Du får den handledning som behövs för att Du skall kunna utnyttja BM-VOLVO S 800 hela kapacitet.

Servicefärdigheten — betyder att man var som helst och nästan när som helst skall kunna få service och reservdelar till sin maskin. Detta gäller speciellt en trösk som arbetar under en så kort men intensiv tid. Bolinder-Munktell har tillsammans med sina återförsäljare byggt ut ett service nät vars främsta målsättning är — att hålla maskinerna igång.



Motorn är placerad till höger om föresättningsplattan och är utrustad med grov- och finfilter av torr typ för insugningsluft. Kylflödet passerar ett föresättningsfilter med stor yta och klarar även höga yttemperaturer. Motorrummets och avgassystemets utformning ger låg ljudnivå på föresättningsplattan.



Vändradien är liten 3,25 m med styrbromsar och 4,13 m utan. Utvärderingen är vald med hänsyn till till styrning och lågt antal rättningsvid fulla hjulsteg.



BM-VOLVO S 800 har de egenskaper som gör att den med hög arbetskapacitet klarar även backiga och ojämna fält och att den tar sig bra fram på sänka, blöta fält. Även på små steniga fält och i liggad visar det sig att BM-VOLVO S 800 går snidigt och ger bra tröskresultat.

BM-VOLVO S 800 (AKTIV 800) har provats vid de officiella provningsanläggningarna
 i Danmark se meddelande nr 824
 i Norge se meddelande nr 272
 i Sverige se meddelande nr 1848

Det är en sann glädje att äga och att köra BM-VOLVO S 800



CYLINDER-MUNKTELL

— en Volvo-förväg, Eskilstuna