

Jonsereds Cranab 7000, 7 tonmeter.



En stark, smidig kran för moderna avverkningssystem.

Cranab 7000 är en kran för större skotare och avancerade skogsmaskiner.

Kranens lyft- och vipparm är utförda som slutna laddprofiler för hög vridstyvhet.

Länksystemet är konstruerat för att ge en jämn kraftfördelning mellan lyft- och vipparm. Lyftkraften är hög inom hela kranens svepområde.

Vinkeln mellan ändlägena är hela 175°, vilket ger god åtkomlighet i närområdet.

Modell 7000 är utrustad med dubbla, stående lyftcylindrar och dubbla svängcylindrar. Det höga vridmomentet gör kranen lämplig för tex helstams-hantering.

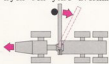
BYGGD MED OMTANKE OM HYDRAULIKEN.

Cranab 7000 är byggd med stor omtanke om den sårbara hydrauliken.

Lyftarmens oljerör är helt inbyggda. Vipparmens rör täcks av kraftiga skyddsplåtar.

Vippcylindern är monterad ovanpå lyftarmen, vilket är bästa placering ur skyddssynpunkt.

En dubbelriktad chockventil i svänganordningens hydraulikrets skyddar hydraulik och kran mot extrema tryck och yttre åverkan. Ett exempel på ventils funktion:



lens funktion: Om kranarmen råkar fastna mot ett träd under förflyttning av basfordonet, knäcks inte kranen utan svänger med.

3 VERSIONER FÖR OLIKA KRAV.

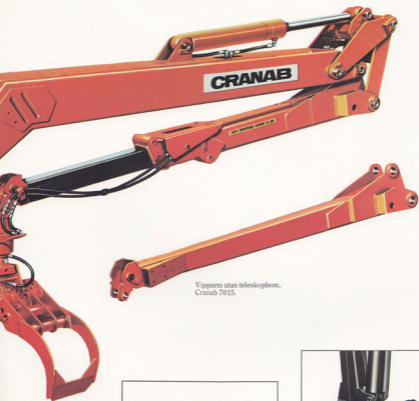
Cranab 7000 finns i 3 olika versioner, anpassade till olika typer av hantering.

Förutom basversionen på den stora bilden finns också modell 7015, vars vipparm saknar teleskopbom. Den fasta vipparmen är utrustad med två extra oljerör och förberedd för tex gripsåg.

Modell 7010 K med kort huvudarm är anpassad till framförallt anläggsskotare. Vid montering på ett sådant basfordon hamnar lyftarmens spets rakt över lassets mittpunkt, dvs virket kan lyftas och sänkas med vipparmen hängande rakt ned.

Kranrörelserna vid lastning och lossning kan reduceras och arbetet utföras snabbare och smidigare.





Vipparm utan teleskopbom,
Cranab 7015.



Den låga kranpelaren och den bockade lyftarmen ger modell 7000 stor effektiv lyfthöjd, samtidigt som de bidrar till att ge kranen en låg transporthöjd.

Kran monterad på skotare ligger inom ramen för SJs lastprofilnormer.

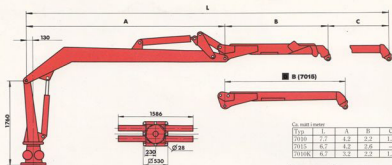


Kranen arbetar i minimalt svängutrymme, tack vare de vertikala lyftcylindrarna och den bakåtlutande pelaren.

Bultförbandet mellan pelarens övre och nedre del underlättar servicearbeten. Sedan förbandet lossats, kan hela armsystemet lyftas bort.

Kranpelaren är lagrad i ett axial- och två radialglidlager, för ökad stabilitet och slitsstyrka. Samtliga lager har stora anläggningsytor.

Tekniska data

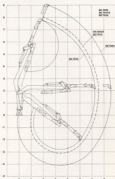


Ca. mått i meter

Typ	L	A	B	C
7010	7,7	4,2	2,2	1,3
7015	6,7	4,2	2,6	—
7010K	6,7	3,2	2,2	1,3

	7010	7010K	7015
Räckvidd	7,5 m (Gökl. 1,3 m teleskopboom)	6,5 m (Gökl. 1,3 m teleskopboom)	6,6 m (Sjuknar teleskopboom)
Liftnömet netto	72,8 kN (7 421 kpm)	77,4 kN (7 895 kpm)	78,7 kN (8 022 kpm)
Lifkraft brutto/räckvidd*	16,5 kN (1 603 kp)/4,0 m 12,1 kN (1 234 kp)/6,0 m 9,7 kN (969 kp)/7,5 m	23,3 kN (2 377 kp)/4,0 m 15,7 kN (1 603 kp)/5,0 m 12,9 kN (1 316 kp)/6,0 m	16,8 kN (1 714 kp)/4,0 m 12,6 kN (1 285 kp)/6,0 m 12,1 kN (1 234 kp)/6,5 m
Swingsvinkel	380°	380°	380°
Swingsystem	dubbelt	dubbelt	dubbelt
Rek. ojeffilde enkrets tvärför	80-90 U/min 2× 60-70 U/min	80-90 U/min 2× 60-70 U/min	80-90 U/min 2× 60-70 U/min
Arbetsstryck	16 MPa (160 bar)	16 MPa (160 bar)	16 MPa (160 bar)
Vikt kran exkl. lyftredskap	1 650 kg	1 635 kg	1 538 kg

*För att få netto (praktisk) lyftkraft minskas värdena med vikten av greppar och rotator, ca 200 kg.



Nära till service över hela Sverige

Jonsereds servicenät omfattar skogsmaskinåterförsäljare och specialverkstäder över hela landet.

Här finns upplägg av slitagedetaljer och de mest efterfrågade reservdelarna, liksom service-mekaniker med utbildning på Jonsereds kranar.

Vid Jonsereds huvudkontor i Vindeln och Jonsered, liksom vid regionkontoren i Jönköping, Borlänge och Sundsvall finns omfattande reservdelsdepåer och kunniga montörer, beredda att rycka ut med kort varsel.

Jonsereds

Cranab AB, Fack, 920 10 Vindeln. Telefon: 0933/10950.

316-601 S
77.05.01