



Ferguson **I SKOGEN**

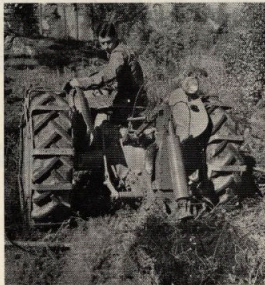


VARFÖR *Ferguson* I SKOGEN

De senaste årens erfarenheter visar att hjultraktorn är en viktig faktor i skogsbrukets transporter, där den i de flesta fall kan ersätta hästen som dragkraft.

Ferguson-traktorn med sin mångsidiga redskapsserie för skogsbruket har visat vägen vid rationalisering av transporter och lunning i skogen. Dessa arbeten är inte längre bundna till snöperioden. Genom Ferguson-systemets princip med överförandet av en del av lassets vikt på traktorn, genom hydrauliskt burna släpredskap, får den lätta traktorn erforderlig dragkraft. I skogen vinner den lätta traktorn ytterligare terräng genom en god framkomlighet även på lösa marker, då den som Ferguson-traktorn utrustas med halvband.

Med Ferguson i skogen utföres ett snabbt och smidigt arbete med givande resultat. Ferguson finns för bensin-, fotogen- eller dieseldrift.



LENO SKOGSKULTIVATOR

har konstruerats för FERGUSON-traktorn av laboratorn vid Kungl. Skogshögskolan, jägmästare L Nordström. Den är ett helautomatiskt markberedningsaggregat, som tillsammans med FERGUSON-traktorn utgör en smidig och lättmanövrerad enhet när det gäller markberedning för plantering, självföryngring eller sädd.

RÖJNINGSKROKEN

är en alvluckrare, där man tagit bort själva skivristen. Den är ett utmärkt redskap för att bryta upp mindre stubbar och stenar samt för röjningsarbeten vid anläggande av basvägar i skogen.

Följande skogsredskap finns till FERGUSON-traktorn:

Leno Skogskultivator

Röjningskrok (alvluckrare)

Frontmonterad vinsch

Diagonal- och spetsstölp

Timmerkälke

Timmersax

Massavedsvagn

Rossöndoning

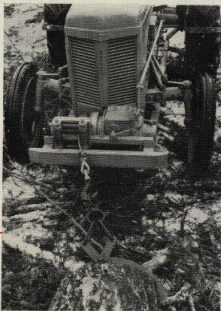
Vedkap

Transportbox

Plaueringsblad

Kompressor

Styvpinne-kultivator (avkortad)



FRONTMONTERADE VINSCHEN

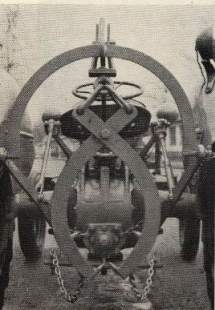
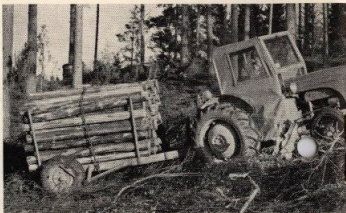
Den är upphängd på en ram omedelbart framför traktorns kylare och drivs genom en axel från traktorns kraftuttag. Max. dragkraft 2.000 kg. Linhastighet 30 m/min.

Vinschen kan förses med:
40 m 10 m/m wire eller
50 m 8 m/m wire.



MASSAVEDSVAGNEN

är en stabil och smidig vagn avsedd för såväl 2- som 3-meters massavedslängder och även för vanlig meterved. Den är relativt kort (3,1 m) för att lätt komma igenom svåra passager, och den har en avbärare för varje hjul, som förhindrar fastkörning. Hjulventilerna är skyddade med kåpor. Totalbredd 1,56 m, däck 6.50 x 16, lastförmåga 2,5 ton. Fri markhöjd: c:a 30 cm.



ROSSÖNDONINGEN

är en kombinerad sommar- och vinterdoning för basvagskörning. Den kan utrustas med boggie eller medar. Boggien ger doningen en mycket god följsamhet även på dåliga vägar. Rossöndoningen är låg (lasthöjd 74 cm), vilket underlättar lastning och lossning samt sänker tyngdpunkten med åtföljande större stabilitet. Doningen är försedd med 3-delade laststöttor. En speciell lastapparat — som är sidomonterad och som drivs från traktorns kraftuttag — finns även för Rossöndoningen, som snabbt kan monteras. Lastförmåga: Boggie 5 1/2 ton, medar 8 ton.



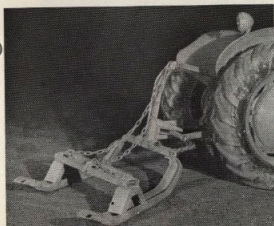
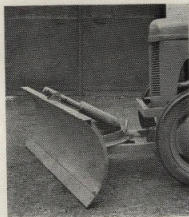
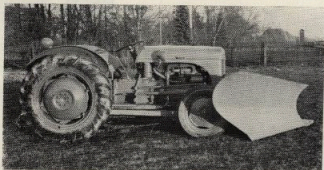
TIMMERSAXEN

är genom en gaffel upphängd i det hydrauliska systemet, vilket gör att traktorns hjul får en utomordentlig gripförmåga. Föraren kan koppla och släppa stockarna utan att lämna förarsätet. Framkomligheten är mycket stor. Saxens maximala öppning är 47 cm.



SNÖPLOGAR

av diagonal- och spetstyp. Samma fästram kan användas för de båda typerna. Diagonalplogen är ställbar i fem olika lägen — största vinkeln 30° — och spetsplogen är ställbar i höjdled med medar. Diagonal snöplogen har en automatiskt justerbar buffertanordning som minskar risken för skador vid påkörning.



TIMMERKÄLKEN

är helt rekad och kopplas till 3-punktsupphängningen. Kälken kan härigenom antingen glida helt på medarna eller lyftas upp, varvid en del av lassets tyngd överförs på traktorn. Slirning eller fastkörning i besvärlig terräng kan härvid undvikas. Tryckstängens är så utformad, att den tjänstgör som stegringskydd

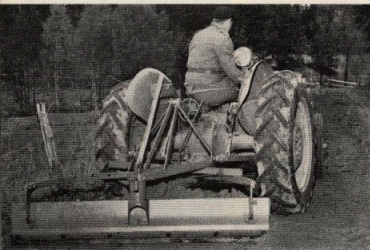
KOMPRESSORN

är en lätt transportabel arbetsmaskin till vilken kan kopplas bergborr, jordspett, häcksax m. m. Kompressorns arbetstryck 8 kg/cm².



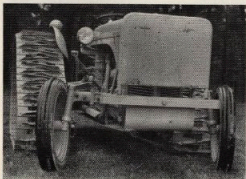
PLANERINGSBLADET

kan ställas in i 9 olika vinklar (max. 45 grader). Det kan även inställas i olika skärvinkel och vågläge. Bredd 1,83 m, höjd 0,30 m, fri markhöjd vid transport 0,35 m. Vikt 145 kg. Planeringsbladet kan även förses med grussträngspridare.



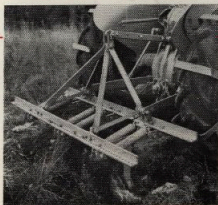
Vid skogskörningar bör traktorn utrustas med

BUKPLÅT
STÖTFÅNGARE
KYLARSKYDD



HALVBAND

Med halvbandutrustning kan Ferguson användas på mycket sank mark och i snö. Genom styrbromsarna erhålls utmärkt styrbarhet, och framkomligheten under svåra förhållanden är synnerligen god. Prov har visat, att om traktorn förses med denna bandutrustning, ökar dragkraften avsevärt, speciellt vid svåra markförhållanden. På lös snö är slirningen mycket liten. Halvbandutrustningen är även lämpad för snöpackning av basvägar.

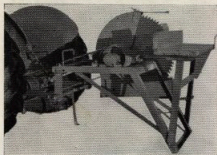


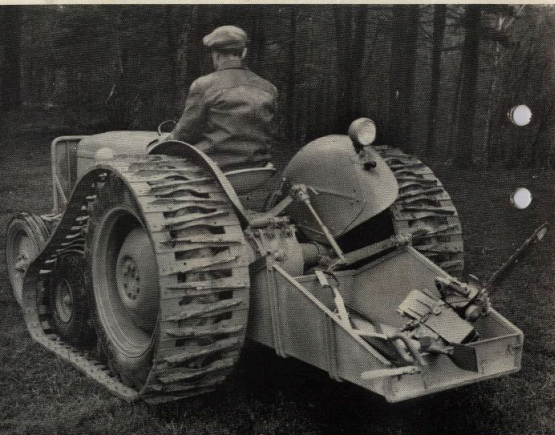
AVKORTAD STYVPINNEKULTIVATOR

för enklare markberedning i skogen. Kan utrustas med 3—6 pinnar med fjäderpåverkad utlösningsanordning för att skydda pinnarna, då de utsätts för särskilt starkt tryck. Avståndet mellan pinnarna i sidled kan lätt ändras. Arbetsbredd 1,5 m.

VEDKAPEN

uppbärs av det hydrauliska systemet och drivs från kraftuttaget med remskivan. Den är utrustad med kapklina. Lätt och smidig att transportera från plats till plats. Den är lämplig för kapning av långved till brännved eller massaved.





TRANSPORTBOXEN

är tillverkad av 2 mm plåt och lyfts och sänks med reglerings-spaken. Dimensioner: Bredd 70 cm, längd 120 cm, höjd 52 cm, vikt 55 kg, lastförmåga 250 kg.



AB FARMING • NYKÖPING

AUKTORISERAD ÅTERFÖRSÄLJARE

Begär specialbroschyr

WENNERDAHLS
S.O. WENNERDAHL & SON • LARBO

1208-1.54-40000

Länstryckeriet, Nyköping 1954