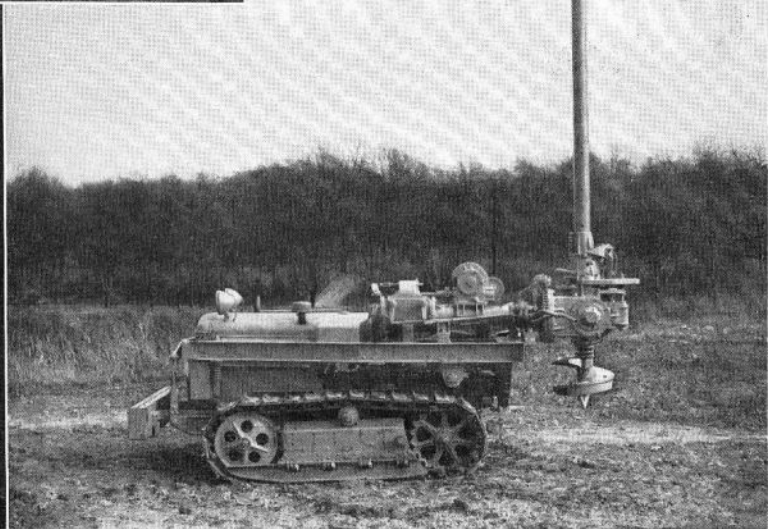


# OLIVER "Cletrac" BANDTRAKTORER



utgöra med de stora möjligheter som  
finnas att förse dessa maskiner med  
specialutrustningar för skilda arbeten,  
grunden för vårt sortiment av maski-  
ner för skogsbruk och industri.



### OLIVER CLETRAC Bandtraktorer

Lättstartade — driftsäkra — ekonomiska.

ALLA OLIVER CLETRAC traktorer levereras med elektrisk start.

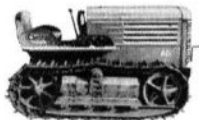
ALLA OLIVER CLETRAC traktorer äro försedda med den berömda patenterade differentalstyrningen — båda banden arbeta vid alla lägen, även i vändningar.

ALLA OLIVER CLETRAC traktorer kunna mot extra kostnad fördes med 3-lampsbelysning.



#### Modell HG med bensin- eller fotogenmotor

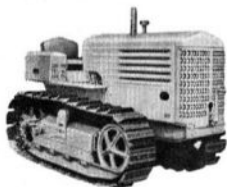
För lunningsarbeten, transport av massaved och timmer, lättare snöplogning — en ersättare för hästen.  
Motor: 4-cyl., 4-takt. 22 hkr. på remskivan, 18 hkr. på dragkroken.



#### Modell AD-Dieselmotor

För underhåll av vägar, transport av massaved, plogning av vinterbasvägar.

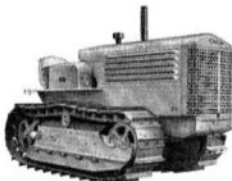
Motor: 4-cyl., 38 hkr. på remskivan, 30 hkr. på dragkroken.



#### Modell BD-Dieselmotor

För lättare skogsvägsbyggen, plogning av vinterbasvägar, timmerdrivning etc. Utrustas lämpligen med schaktblad och winch.

Motor: 6-cyl., 48 hkr. på remskivan, 38 hkr. på dragkroken.



#### Modell DD-Dieselmotor

För tyngre skogsvägsbyggen, snöplogning och timmerdrivning. Utrustas lämpligen med schaktblad och winch.

Motor: 6-cyl., 67,7 hkr. på remskivan, 61 hkr. på dragkroken.



#### Modell FDE-Dieselmotor

För extra tunga arbetsuppgifter i skogsvägsbyggen och schaktningsarbeten. Schaktblad och winch böra ingå i utrustningen.

Motor: 6-cyl., 130 hkr. på remskivan, 110 hkr., på dragkroken.

Utförlig specifikation se sid. 91.

## SPECIFIKATION:

TRAKTOR MOD.	HG	AD	BD	DD	FDE
Motor: typ .....	Fotogen eller bensin	Diesel	Diesel	Diesel	Diesel
antal cylindrar .....	4	4	6	6	6
cyl.-diam.×slaglängd mm ....	79,4×101,6	101,6×114,3	95,3×114,3	111,1×133,4	142,9×152,4
cylinderlopp .....		u t b y t b a r a			
varv per minut .....	1.700	1.530	1.400	1.200	1.300
vevaxel, antal ramlager .....	3	5	7	7	7
Maximaleffekt:					
ca. hkr å remskiva×dragkrok ..	22×18	38×30	48×38	68×61	130×110
Tändning .....	Högsänd magnet	k o m p r e s s i o n			
Startning .....		e l e k t r i s k s t a r t m o t o r			
Smörjning .....		a u t o m a t i s k h ö g t r y c k s s m ö r j n i n g			
vevhusets rymd liter .....	4,7	12,3	11,3	15,1	32,1
transmissionens rymd liter .....	7,6	30,1	33,9	49,1	136
Kylsystem .....	Thermosifon	V a t t e n p u m p o c h f l ä k t			
» rymd, liter .....	10,4	20,8	18,9	39,7	58,6
Koppling: mm; A—F dubbelskiv. ....	228, 1-sk. torrlamell	254	254	279	432
Bränslebehållare, rymd, liter .....	45	68	87	113	227
Hastigheter, framåt, km/tim. ....	3,2-5,1-8,4	2,9-4,2-6,0	2,9-4,2-5,6-8,7	2,7-3,7-5,0-7,9	2,6-4,4-5,9-8,0
» back, » .....	3,8	2,2	2,9-5,5	3,2-5,9	2,5-4,5
Spårvidd mell. bandcentra, .....	42"	42"	44"	48"	69"
Bandskornas bredd, mm .....	8"	12"	14"	16"	24"
Dimensioner: total längd cm .....	231	278	295	318	457
» bredd » .....	133	145	153	174	254
höjd till kylartopp cm .....	127	—	—	167	224
Vikt, ca, kg. ....	1.600	3.670	4.300	6.400	13.600
<b>EXTRA UTRUSTNINGAR:</b>					
Remskiva, enbart, varv/min. ....	—	1.130	1.050	885	—
Kraftuttag, bakre, varv/min. ....	—	900	1.050	884	929
Kraftuttag, bakre, m. reduktionsväxel för industriändamål, varv/min. ..	—	500	600	510	—
Remskiva varv/min. } kombi-	1.040	1.130	—	—	535
Kraftuttag, bakre » } nerade	550	900	—	—	929
Remskivornas diam.×bredd mm ....	216×165	267×216	305×216	330×279	622×381

## OLIVER CLETRAC Bandtraktorer

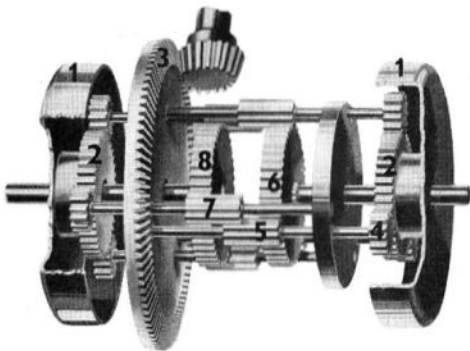
**När Ni skall köpa traktor** söker Ni säkert efter en maskin med

Liten vändradie — Låg tyngdpunkt — Tillräckligt markavstånd — Kraft — Ekonomi — Lätthanterlighet — Säkerhetskontroll på styrbanden.

**OLIVER CLETRAC bandtraktor** har dessa goda egenskaper och många andra fördelar, av vilka vi här skall närmare studera ett par saker.

**Vi tittar först litet närmare på Oliver Cletracs kontrollstyrning.**

Redan tidigt insågo konstruktörerna hos Oliver Cletrac att en motorkontrollerad styrning var nödvändig. Det vanliga systemet med lamellkoppling till banden har vissa nackdelar, t. ex.: vid styrning blir gärna styrkurvan hackig med vridning »på stället» på det frigjorda bandet. Likaledes kan ett tungt lass efter traktorn vid färd nedför backe skjuta traktorn runt, när något av banden frigörs för styrning. Oliver Cletrac byggde ett styrelement som eliminerade dessa svagheter och gav föraren fullständig kontroll över traktorn. Detta sker genom att banden ej fullständigt frigörs utan alltid äro under kontroll från differentialen.



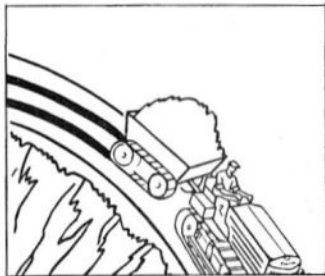
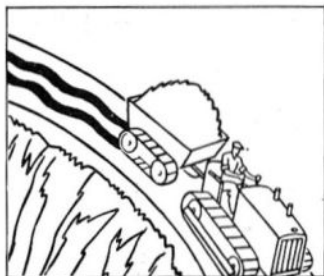
**Så här går det till . .**

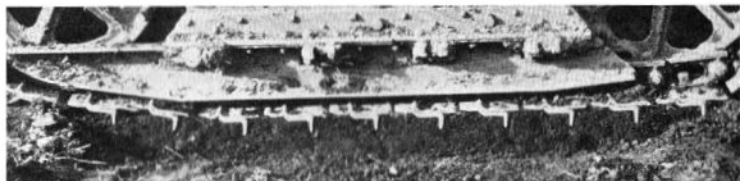
Styrtrummorna 1 med sina drev 2 sakna fast förbindelse med alla drivande axlar. När traktorn går rakt fram roterar hela differentialen inkl. styrtrummorna som en enhet driven av det koniska drevet 3. Om ex.-vis den högra styrtrumman bromsas bärjar det yttre pinjongdrevet 4 att rotera i samma riktning som det koniska drevet 3. Det inre pinjongdrevet 5 som har gemensam axel med 4 minskar då hastigheten på höger huvuddrivaxel 6 och bringar pinjongdrevet 7 att rotera åt motsatt håll mot koniska drevet 3 och öka hastigheten på vänster huvuddrivaxel 8.

På grund av utväxlingsförhållandena i differentialen kommer i en kurva den inre huvuddrivaxeln (och bandet) alltid att rotera även om styrtrumman på denna sida bromsas så hårt att den står still.

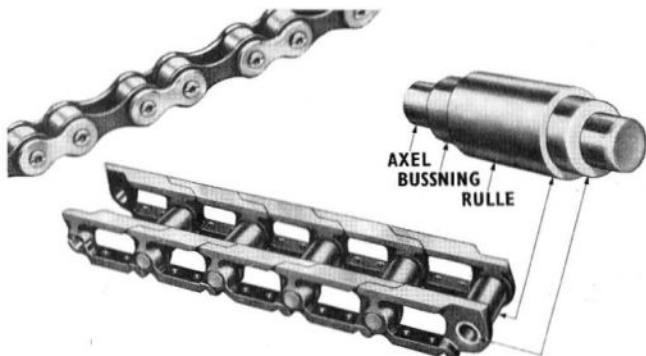
**Inte så . . .**

**. . . utan så**





**Bandens effektiva konstruktion** kompletterar den fördelaktiga differentialstyrningen. Genom att banden alltid äro i rörelse kan gripskorna givas större dimensioner och därigenom alltid säkert fäste från »för till akter».

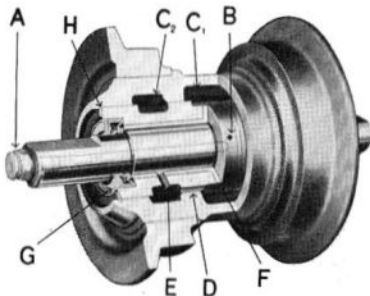


Längst t. v. visas en del av en rullkedja — den mest lättgående drivkedja som konstruerats. Rullkedjans kontakt med drivhjulet går över rullar som löpa fritt och detta gör att hela kedjan löper lättare och håller längre. Oliver använder denna princip på banden hos Cletrac på modellerna AD—FDE.

Smörjningssystemet för de undre bandrullarna möjliggör körning i dy, lera och damm, försvårar för oljan att tränga ut och förhindrar smutsen att tränga in.

Här visas en genomskärningsbild på en av de undre bandrullarna på modell AD—FDE. HG har en snarlik konstruktion.

- A Smörjnippel
- B Oljepassage till reservoaren C1 och C2.
- D Oljepassage från C1 och C2.
- E Oljepassage till bronsbussningen F och axeln.
- G Smuts- och oljepackning med packningsring H.



## OLIVER CLETRAC HG

Den lilla HG-traktorn har visat sig synnerligen lämplig för ett flertal uppgifter i det svenska skogsbruket. Dess stora dragförmåga trots dess små dimensioner har gjort den minsta Cletractraktorn överlägsen för transporter på de mindre skogsvägarna, där de större traktorerna ofta av utrymmesskäl ej kunna taga sig fram. Speciellt i lunningsarbete är troligen HG den enda tänkbara traktortyp, som på allvar kan taga upp konkurrensen med hästen i våra svenska skogar. Vi visa på denna sida och närmast följande, olika slag av utrustning speciellt utformad för HG.

Utförlig specifikation på sid. 91.

## CARCO winch modell SG

Specifikation:

Trummans diameter  $\times$  längd cm 15,2  $\times$  15,2

Flänsens diameter cm ..... 27,9

Kabelkapacitet:

tjocklek i tum  $\times$  } .....  $1/2 \times 40$   
längd i meter } .....  $3/8 \times 72$

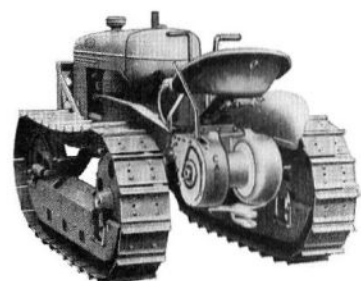
Kabelhastighet:

m/min.  $\times$  dragkraft kg

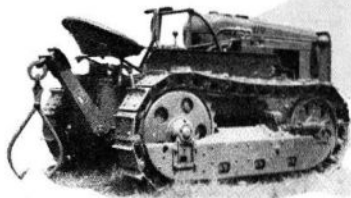
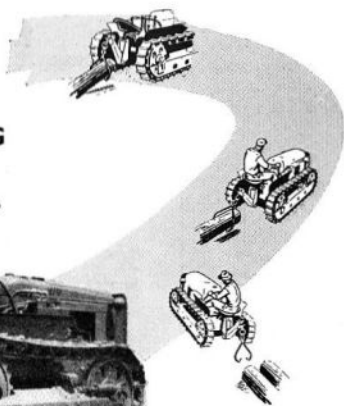
tom trumma ..... 35  $\times$  2.800

full trumma ..... 57  $\times$  1.700

Vikt kg ..... 225



## CLETRAC HG med »logging kit»



Ett idealiskt redskap för framforsling av timmer från svåråtkomliga platser. Utan att »sitta av» från förarsitsen kan traktorföraren med en Oliver Cletrac HG och det nya hydrauliska draget utföra de flesta arbetstemon i lunningsarbetet.

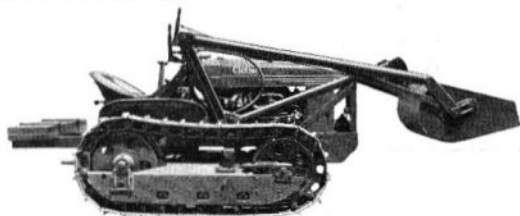
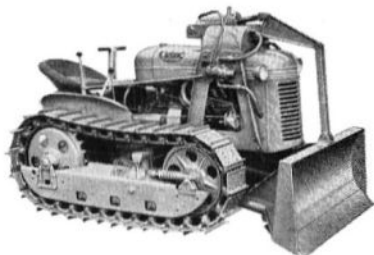
## SCHAKTBLAD för CLETRAC HG »Imp Dozer»

Oliver Cletrac modell HG kan liksom de större bandtraktorerna utrustas med hydrauliskt manövrerat schaktblad. Imp Dozern kan liksom större aggregat höjas och sänkas eller tryckas mot marken samt inställas och låsas i önskad position.

Bladets dimensioner: Längd 56  $\frac{3}{4}$ "  
Bredd 23  $\frac{3}{4}$ "  
Tjocklek  $\frac{5}{16}$ "

Vikt: 380 kg.

Effekt: 4 hkr/fot av bladets längd.

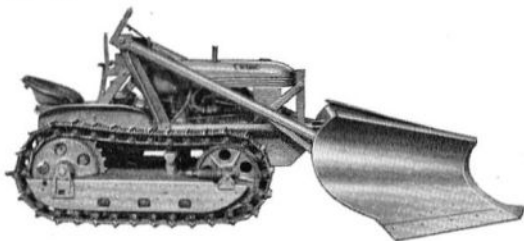


## LASTSKOPA för CLETRAC HG

Denna s. k. »Ware Loader» är hydrauliskt manövrerad. Lyftmekanismen är försedd med dubbla hydrauliska cylindrar, vilket garanterar jämn fördelning av kraften på aggregatets båda sidor. Den hydrauliska mekanismens pump drivs direkt från motoraxeln, varigenom lastskopans i sitt arbete är oberoende av traktorns körhastighet.

Ett flertal olika typer av skopor kunna monteras till lyftmekanismen.

Kapacitet: ca 900 kg.



## SNÖPLOG för CLETRAC HG

Som framgår av ovanstående bild kan på ware loader aggregatet även exempelvis en snöplog monteras. Genom att plogen på detta sätt blir rörlig i förhållande till traktorn och hydrauliskt manövrerad kan HG traktorn klara även mycket tungt snöröjningsarbete.



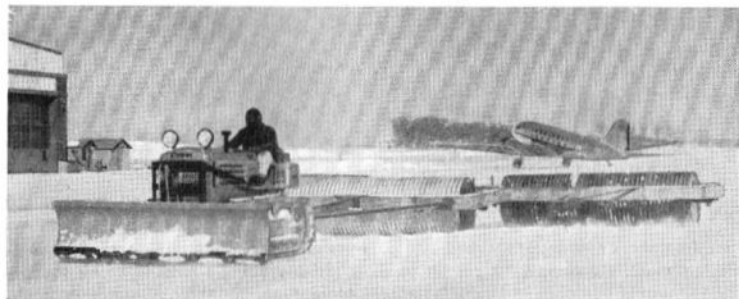
## CLETRAC modell AD



AD är en välbyggd traktor med styrka och kvalitet. Väl avvägd konstruktion har eliminerat dödvikt och ökat användbar kraft. Denna traktor utrustas som standard med skydd för kylare och vevhus — klar för grovt arbete.

Modell AD finnes i tvänne typer, standard och bred modell. Den senare lämplig för arbeten i terräng med sidolutningar. Standard är 1067 mm, den breda modellen 1270 mm mellan bandens centra.

**Utförlig specifikation sid. 91.**



## CLETRAC modell BD



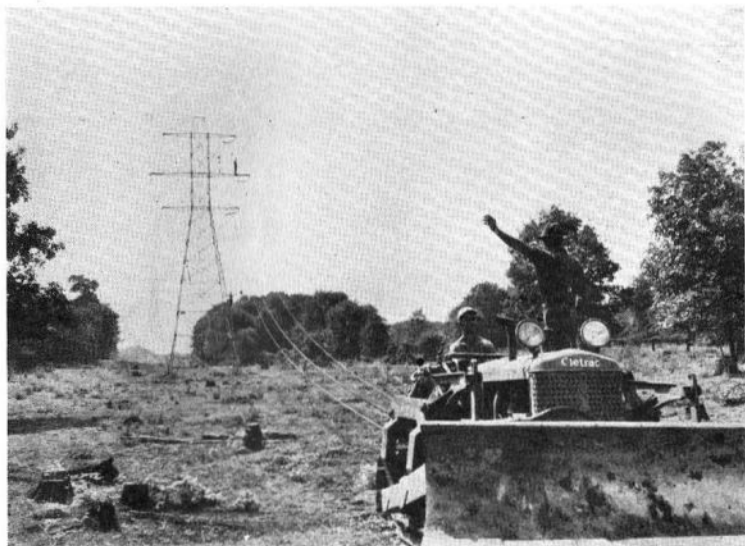
är känd över hela världen för sin förmånliga driftsekonomi, lättrörlighet och lämplighet för vitt skilda arbeten. I skogen är den effektiv särskilt i arbete med winch och schaktblad. Av modell BD tillverkas standard och bred typ, 1118 mm resp. 1321 mm mellan bandens centra.

**Utförlig specifikation sid. 91.**



# OLIVER CLETRAC Bandtraktorer

---



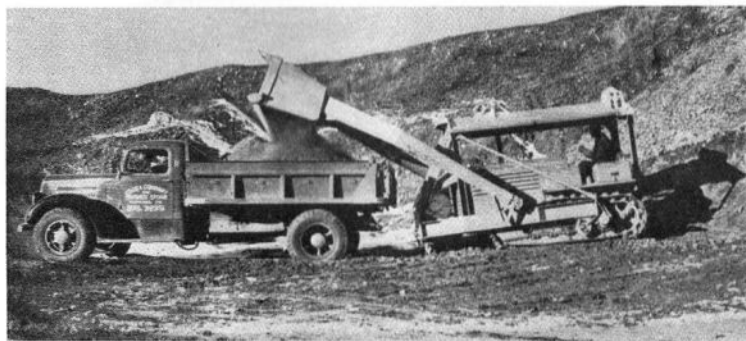
## CLETRAC modell DD



Detta är den näst största bandtraktorn, som Oliver Cletrac fabrikerarna tillverka. Styrka och hög kvalitet har gjort den känd såsom en god allround-enhet, då det gäller vägbyggen och skogsarbeten.

Modell DD tillverkas i tvänne bredder, dels standardtypen med 1219 mm avstånd, dels modell DDH med 1549 mm mellan bandcentra. Modell DD måste ses och provas för att Ni rätt skall kunna förstå vilken värdefull maskin den är.

**Utförlig specifikation sid. 91.**

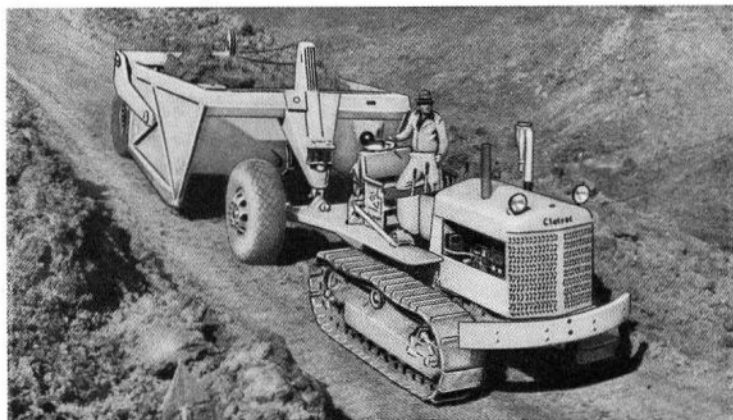


### CLETRAC modell FDE



kan med sina 110 hkr på dragkroken utföra de tyngsta arbeten lekande lätt. Genom utrustningen med motorkontrollerad styrning är Cletrac FDE värdefull som dragare för självlastande schaktvagnar, vilka oftast i kuperad terräng kunna hårt pressa föraren. Stora stenar, stockar, dåligt väglag, blöta marker och liknande förhållanden inverka icke på modell FDE:s prestationsförmåga.

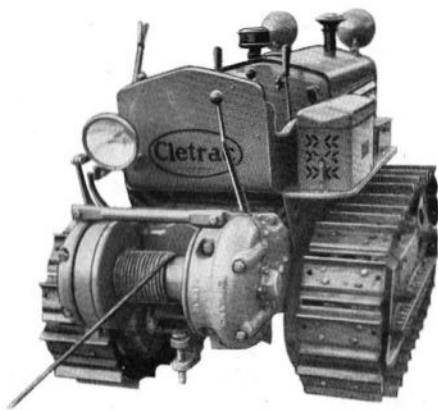
**Utförlig specifikation sid. 91.**



## CARCO traktorwinchar

Carco-wincharna äro specialbyggda för Oliver Cletrac traktorer. Dimensioner, hastighet och övriga konstruktionsdata äro logiskt anpassade efter traktorernas kapacitet. De äro gjorda för synnerligen hårt arbete och ha i praktisk tjänst visat sig tåla de största påfrestningar. Det är oss ett nöje att rekommendera denna winchtyp för montering på Cletrac och vi äro övertygade om att Ni inte kan finna en bättre winch för detta ändamål.

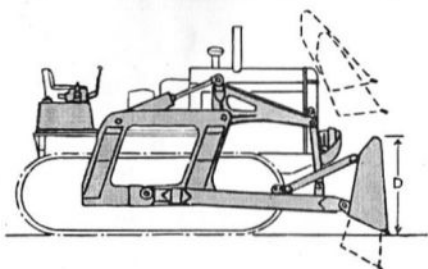
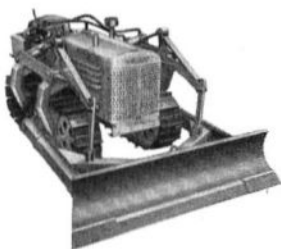
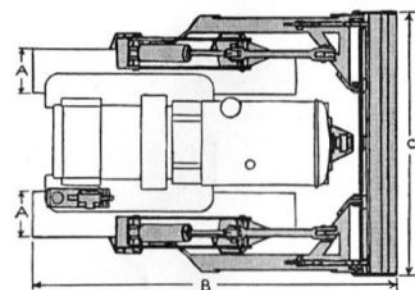
Winch för Cletrac HG, se sidan 94.



### Specifikation:

Cletrac traktor modell .....		AD	BD DD	DDH	FDE
Carco winch modell .....		E	E	F	J
Trummans diameter × längd .....		15×29	15×29	20×36	38×40
Flänsens » .....		38	38	46	61
Maximalt motorvarv undervindning	Kabelhastighet m/min. × dragkraft i kg, tom trumma .....	27,5× 6 300	32× 6 900	36× 8 500	26,5× 25 300
		D:o full trumma .....	59,5× 2 900	69× 3 150	71× 4 350
	D:o tom trumma .....	19,5× 8 850	23× 9 600	28× 11 050	49× 13 600
		D:o full trumma .....	43× 4 050	49,5× 4 450	55× 5 600
Kabelkapacitet		¾×77	¾×77	7/8×79	1¼×72
tjocklek tum × längd meter		5/8×111	5/8×111	¾×106	1½×88
		9/16×137	9/16×137	5/8×152	1×112
		½×174	½×174	¾×239	7/8×145
Winchens vikt kg .....		435	435	635	1 270

## HEIL HYDRAULISKA SCHAKTBLAD



Cletrac traktorer AD—FDE kunna utrustas med Heil schaktblad. Två typer finnas av dessa schaktblad: Fast schaktblad s. k. bulldozer.

Vinkelbart schaktblad s. k. trail-builder.

Det fasta schaktbladet som visas t. v. på denna sida lämpar sig bäst för planeringsarbeten. Dess data framgå av nedanstående tabell:

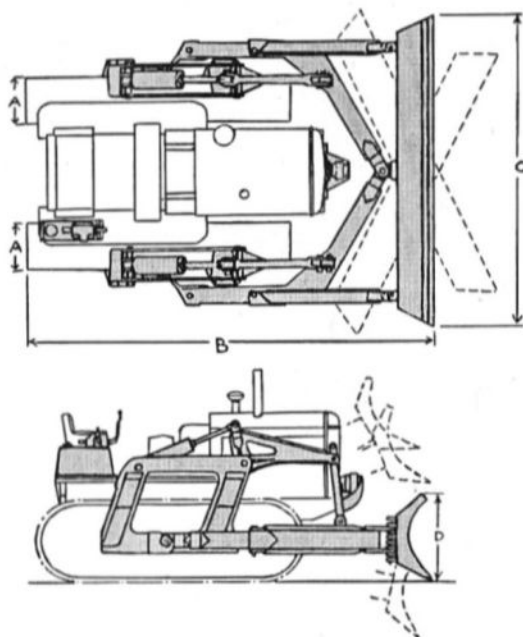
### Bulldozers — fasta schaktblad

Cletrac traktor modell .....	AD	ADH	BD	BDH	DD	DDH	FDE
Heil schaktblad » .....	HB—25	HB—25 W	HB—35	HB—35 W	HB—60	HB—60 W	HB—95
A. Största tillåtna bredd på bandplattformarna, eng. tum .....	15	15	17	17	18	18	26
B. Total längd, traktor med schaktblad, eng. tum .....	107	107	124 ¾	124 ¾	155 ¾	155 ¾	195
C. Bladets längd, eng. tum .....	79	87	82	90	90	103	120 ¾
D. » höjd, » » .....	25	25	29	29	35	35	46
Vikt kg, ca. ....	1 000	1 025	1 150	1 275	1 650	1 800	3 100

## HEIL HYDRAULISKA SCHAKTBLAD

Det vinkelbara schaktbladet lämpar sig för ett flertal schaktningsuppgifter. Det kan snedställas i förhållande till traktorn samt även inställas snett mot markytan t. ex. för upptagning av grunda diken och dylikt.

Bägge typerna av Heils schaktblad manövreras hydrauliskt från förarplatsen. Genom den hydrauliska manövreringen kunna bladen såväl lyftas, sänkas som pressas mot marken samt hållas fastlåsta i önskat läge.



## Trailbuilders — vinkelbara schaktblad

Cletrac traktor modell .....	AD	ADH	BD	BDH	DD	DDH	FDE
Heil schaktblad » .....	HT- 25	HT- 25 W	HT- 35	HT- 35 W	HT- 60	HT- 60 W	HT- 95
A. Största tillåtna bredd på bandplattorna, eng. tum .....	15	15	17	17	18	18	26
B. Total längd, traktor med schaktblad, eng. tum.....	136	136	141	141	161	161	200 ½
C. Bladets längd eng. tum .....	98	109 ½	105	111 ½	119 ½	130	153
D. » höjd » » .....	22	22	26 ¾	26 ¾	29 7/16	29 7/16	38
Vikt kg, ca.....	975	1 050	1 275	1 350	1 950	2 000	3 700