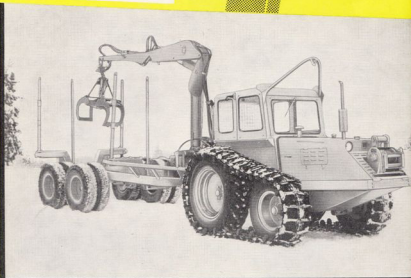
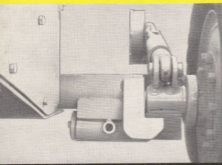


Vilhelmina

**Bandutrustning
Svansstyrning
VMV Stalo**



Vi har som Norrlandsföretag specialiserat oss på tillverkning av utrustningar för snabbare och mer lönsamma transporter i skogen. Vilhelmina-konstruktionerna är allmänt erkända och uppskattade. Vi tillverkar trekvarts- och halvbandutrustningar, timmervagnar, lunningsgräpar och tillbehör till traktorer.



Bandutrustning

Pendlande framaxel. Hydraulisk bandspänning reglerbar från förarsitsen, ger Er möjlighet att i varje situation ha det rätta greppet mellan band och hjul.

Däckutrustning

Drivhjul 14,00x30"
Framhjul 11,00x20"

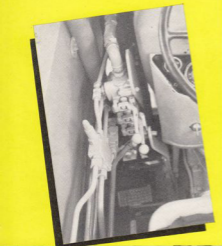
Band

Sommarband

Bandplattans bredd	520 mm
höjd	30 mm
Bulldiameter	11 mm
Plattor/band	40 st
Anliggningslängd min	1500 mm
Anliggningsyta	18000 cm ²
Marktryck	0,26 kg/cm ²

Vinterband

Bandplattans bredd	520 mm
höjd	60 mm
Bulldiameter	11 mm
Plattor/band	40 st
Anliggningslängd min	1500 mm
Anliggningsyta	7750 cm ²
Marktryck	0,6 kg/cm ²



Svansstyrning

Typ: VMV 1800

Hydraulisk, med 2 st inbyggda, dubbelverkande cylindrar.
Vridmoment 2250 kpm vid 90 kg/cm²
Vridutslag 140°

DATA

BREDD 670 mm

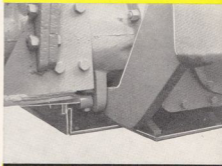
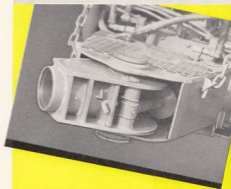
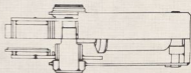
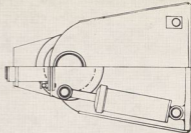
LANGD 930 mm

HOJD 350 mm

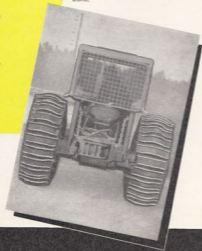
VIKT 340 kg

Genomgående centrumpapp av hårdat, slipat specialstål. Hårdade slipade bussningar. Höjd från marken (centrum, infästning, dragstäng): 800 mm. Kan erhållas med 600 eller 700 mm höjd.

Denna traktor är utrustad med VMV:s extra tätta däckskyddande sommarband.



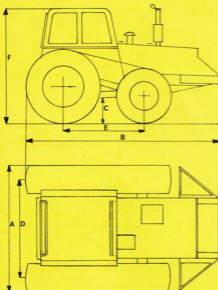
Detalj av svansstyrningens fäste





VMV STALO

Är i kombination med timmervagn en midjestyrd specialtraktor för rationell transport av virke. Pendlande boogie, hydraulisk bandspänning, hydraulstyrning samt överlägset markgrepp ger maximal transportkapacitet.



Huvudmått

A	TOTAL BREDD	2300 mm
B	LANGD	3900 mm
C	FRIGANGSHÖJD	550 mm
D	SPÄRVIDD	1740 mm
E	HJULAVSTAND	1500 mm
F	HOJD MED BAND	2400 mm
	Tjänstevikt exkl. styrapp.	4700 kg

Hydraulsystem

Vingpump 69 min/lit, vid 1800 varv.
Tank 70 liter med sugsil och effektiva filter. Kraftöverföringsaxel med splines och knutar typ Hardy Spicer. Reglage med inbyggd överströmning. Genomströmningsarea 2,5 cm².
Max. arbetstryck 175 kg/cm².

VMV STALO har:

Rymlig och stabil säkerhetshytt med god rundmått och med rutor av hårdat glas.

Högeffektiv värme i förarhytten.

Hög stabilitet för toppmonterade kronor.

Motorhuv som kan fippas framåt så att hela motorn och hydraulsystemet blir frilagt. Det betyder lättare och snabbare service.

Tvågående pendelaxel som tar upp hela tyngden av traktorns framdel, traktorn får avlastad bakaxel. Hela 50 cm i frigånghöjd.

Bolinder Munktel BM 350 traktorchassi.

Hydraulstyrning ger maximal styreffekt såväl framåt som bakåt. Full dragkraft på båda banden även vid svängning.

Hydraulisk bandspänning reglerbar från förarhytten ger rätt grepp mellan band och hjul.

Skyddsutrustning med heltäckande bukplåtar och extra kraftig störfångare.

Verktögsåldor inbyggda i störfångaren, 2 st.

VMV STALO är som standard utrustad med Vilhelmina glesa självrensande vinterband.

VMV STALO levereras till landets ledande skogsföretag. Referenser sändes på begäran.

Så här säger

Direktör Harald Årson Moberg, Statens Maskinprovningar.

I skogsbruket blir traktorn främst använd som dragkraft vid lussning, för transport på kortare distanser — främst på icke bilframkomlig väg — samt som kraftkälla för lastning. Den rena jordbrukstraktorn är inte speciellt effektiv för uppgifter av detta slag.

Utom i områden med lätt terräng och ringa snödjup behövs traktorn i regel kompletteras med ötskilling utrustning för att bli en användbar maskin. Det kan vara fråga om halvband eller hjulbandskonstruktioner, vinsch, lastkran, ändrade draganordningar, skyddsplåtar, modifierad skyddsram etc.

**Rationalisera med VMV
- ett norrlandsföretag**



AB VILHELMINA MEK VERKSTAD

Telefon 636, 292, Vilhelmina