

HIAB HIAB SKOGS- 177 ELEFANT

Kapacitet
5
tonmeter



Därför **HIAB** **SKOGS-ELEFANT**

Tusentals HIAB Skogselefant arbetar sedan många år över hela världen med allt slags hantering av rundvirke — vid transport i terräng och på landsväg, vid barkmaskiner, railbanor etc.

Bakom varje ny Skogselefant ligger därför lång och rik erfarenhet av hårt arbete under skiftande förhållanden. Detta kommer köparen till godo när han väljer HIAB.

HIAB SKOGSELEFANT BETYDER:

Effektivitet —

lastar med en mans betjäning i genomsnitt en till två m³ virke per minut.

Placerar lasten precis där föraren önskar.

Bekvämlighet —

utesluter helt den tunga, manuella hanteringen av virket, även när det är nedisat och täckt av snö.

Säkerhet —

ny, smidig gripare håller varje böda i ett fast grepp från en ensam 2" bit till ett lågt om 0,5 m² i genomskärning. Föraren är alltid utvilad, när han sätter sig vid rattan för det svåraste jobbet — körning med fullt lass.

Ekonomi —

en man kan lätt på en 40 km-vända transportera 100 m³ virke på 8 timmar. Per bil och man kan inkört belopp nu uppgå till c. 130.000 kr. per år, när det tidigare på två man och bil ej uppgick till mer än c. 75.000 kr.

HIAB SKOGSELEFANT 177 UPPVISA FLERA VIKTIGA FÖRBÄTTRINGAR OCH NYHETER:

25% kapacitetsökning genom införandet av ny och bättre material i hela kranen. Kranen lyfter nu på 5-meters arm 1.000 kg och på 6,5-meters arm 750 kg.

Smörjingsfria och utbytbara lagringar, hydrauliskt styrt, mjukare ventilfunktioner, förstärkt vridlaggregat, dubbla chockventiler för vridning och vippning, upphoppstopp för kranstommen, inbyggt oljefilter och förstärkt oljelåda.

Detta innebär att dagens Skogselefant även med den ökade kapaciteten är mycket hållbar, effektiv och driftsäker.

HIAB Skogselefant kan monteras på praktiskt taget alla fordon, vilka används för rundvirkestransport:

- Från eller baktill på lastbilen eller släpvagnen vid landsvägstransport.
- På traktor eller på släpvagnens dragstång vid terrängkörningar.
- På barkmaskin.
- På flotte, exempelvis för bärgning av sjunktimmer.
- Stationärt på kaj, t. ex. för lossning av massaved från vattenlager eller för lossning av järnvägsvagnar.

HIAB Skogselefant kan göras avstälbar. Den kan utrustas med vinsch, kranstommen finnes i olika höjder, reglogen kan placeras i bilhytten, på kranfoten eller på sockeln — allt efter ekipageets beskaftenhet och arbetsuppgifter.

Med Skogselefant som arbetskantrat får föraren större frihet att hålla sitt eget arbetstempo och nå större friväl i arbetet. Att lasta med en HIAB-kran och HIAB-grip-lastningsmetod innebär att utföra ett kvantificerat arbete, använda mer teknik och som resultat spara tid, vara mindre utsliten och tjäna mer pengar. På det hela taget — få en bättre arbetsdag med mer tid över för familj och för egen del — få ett, i ordets rätta mening, bättre jobb.

Med HIAB-kranar följer HIAB-service.

HIAB Skogselefant i landsvägstransport



2426

Lossning av 2-meters massaved med Skogselefant för vidare transport på järnväg. För lossning av släpvagn ställes denna i 90° vinkel mot bilen. Därigenom är kranens räckvidd fullt tillräcklig.

... och i terrängtransport

Skogselefant på dragstång till en 12-tons terrängvagn.



2678

Gripare. Tvångstyd och omlottgående. Area för timmer och massaved i fallande längder och standardlängder: 0,4 m² (0,0—0,4 m². Se bilden!), 0,55 m² eller 0,75 m².





081

Skogselefant som separatlastare. Ett dylikt ekipage kan vara god lösning vid större upplagsplatser, där den kan betjäna flera lastbilar, eller där transportavstånden är långa och terminaltiden betyder litet jämfört med betydelsen av att ha maximalt loss på bilen.



3072

Bakmonterad Skogselefant med förarsits och kranreglage på nocken. Ekipagets kapacitet är 60 m³ per dag om 8,5 timmar vid en vägsträcka av 11 mil.

Skogstraktor Brunett med servohydraulisk midjästyrning.



3074

Skogselefant på terrängvagn för helstoms lastning utrustad med gripbanke. Griporens ena skänkel har dubbla klor som ger fast grepp och förhindrar brytning i sidled.



3404

Gripplastarens användningsmöjligheter begränsas inte till terräng- och landsvägstransport. Skogselefant lastar och lossar vid barkmaskin, lastar lögggran upp till 22 meters längd, kan monteras på flötte för sjunktimmersbörning, samt vara stationärt monterad för lastning av massaved ur vattenlager, matar massaved i rullbana m.m.



3042



3042



3421



3441

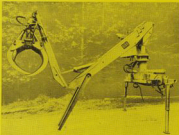
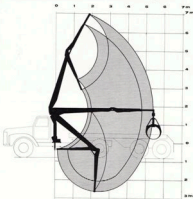
177 SKOGS-ELEFANT



PRINCIPSSKISS FÖR HYDRAULISYSTEM

- | | |
|---|--------------------------------------|
| A. Lyftcylinder | I. Konstantventiler |
| B. Vippcylinder | J. Säkerhetsventil för vridanordning |
| C. Vridcylinder | K. Manövernventil för stödbenen |
| D. Stödbenscylinder | L. Spärrventil |
| E. Gripcylinder | M. Ölbehållare |
| F. Rotator | N. Öljerensare |
| G. Manövernventiler | O. Hydraulpump |
| H. Säkerhetsventiler lyft-
o. vippcylinder | P. Retur från lipp |

Arbetsområde i vertikalplan



2650

Konsolmonterad kran i avställt läge vilar på stödbenen och nervikt stög.



2759

Exempel på separatlastare med kranen i transportläge.

TEKNISKA DATA:

RACKVIDD, med manuellt utskjut, standard	5,0—5,5 m
RACKVIDD, med manuellt utskjut, special	5,8—6,5 m
RACKVIDD, med hydrauliskt utskjut, standard	5,2—6,0 m
RACKVIDD, med hydrauliskt utskjut, special	6,2—7,0 m
LYFTFORMÅGA	1000—750 kg
LYFTHASTIGHET vid oljeflöde 30 l/min.	0,5—0,4 m/sek
LYFTHOJD, max., över fundament	6,5—8,5 m
VRIDVINKEL	360°
VRIDHASTIGHET vid oljeflöde 30 l/min.	27°/sek
HOJD i transportläge med horisontell arm	2,0—2,3 m
HOJD i transportläge med uppfällt vipparm	2,2—2,5 m
UTRYMME, erforderligt mellan hytt—flak	c. 0,42 m
ARBETSTRYCK för hydraulsystemet	160 kg/cm ²
OLJEBEHÅLLAREN, volym	65 liter
ERFORDERLIG PUMPKAPACITET	30 lit/min

VIKTER:

KRAN komplett ständ, utförande 360° exkl. pump med mellanaxel och upphängningsdetaljer samt fästskruvar	890 kg
PUMP med mellanaxel och upphängningsdetaljer samt fästskruvar	40 kg
GRIPARE och ROTATOR	155 kg

Rör till konstruktionsändringar förbehålles.

HIAB

HYDRAULISKA INDUSTRI AB

HUDIKSVALL

TELEFON 0650/151 00