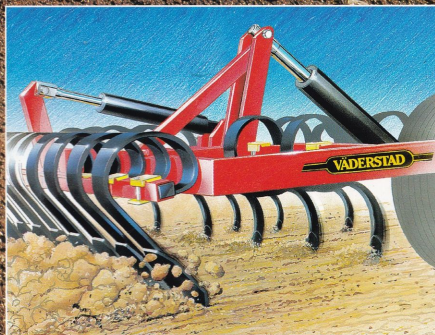


**VÄDERSTAD**

**NZ**

**Crossboard**





NZF-600-CB

## NZ-Favorit

**NZ-Favorit** - den enklare harven i NZ-serien till ett mycket konkurrenskraftigt pris. Här har boggin och hydrauliken på sidosektionerna ersatts av enkelhjul och vevar. Arbetsdjupet justeras med ett stopp på huvudcylindern och med de graderade vevarna på sidosektionerna. För övrigt har NZ-Favorit samma enastående egenskaper som de större NZ-harvarna: 9 cm pindelning, hydraulisk crossboard, glappfri harvram, Agrilla-Nova pinnar, parallell, gummifjädrade efterredskap, automatisk låsning/öppning av sidosektionerna och en exceptionellt god rymlighet.

### Glappfri ram

Harvramen, som är helt glappfri, är uppbyggd av manganlegerade fyrkantsprofiler för högsta styrka. Ramen har en viss spänst för att undgå utmattning. Harven har få rörliga leder, vilket betyder ringa eller inget underhåll alls under många år.

### Stora hjul

200x14,5" hjul ger en god bärighet, vilket är nödvändigt vid harvning på lätta sand- och mossjordar. Samtliga nav är omsorgsfullt tätade och smörjbara. Härdade hjulavskrapare är standard. Reservhjul är extra utrustning till NZ-Favorit.

### Rymlig ram

Harven har en exceptionellt god rymlighet tack vare 9 cm pindelning fördelad på fyra axlar, lång ram och Agrilla-Nova pinnens höga frigångshöjd. Den extrema rymligheten är nödvändig vid djupharvning till exempelvis pota-

tis eller vid harvning på varierande jordar med mycket växtrester på ytan. NZ-Favorit har givetvis parallell som alltid håller harvramen vågrätt oavsett arbetsdjup och ger möjlighet att "lätta" harven vid behov.

**NZ-Favorit** - den perfekta harven för det rationella familjejordbruket - med Crossboard.



NZG-800-CB

## NZ-Galant

**NZ-Galant – en fullfjädrad universalharv för alla brukningsförhållanden där alla finesser standard: boggi, hydraulisk djupreglering, parallell, hydraulisk Crossboard, utbyggnadsmöjlighet, Agrilla-Nova pinnar, 9 cm pindelning, glappfri ram, efterredskap i korta sektioner, automatisk låsning/öppning av sidosektionerna, exceptionellt god rymlighet samt en hållbarhet och livslängd som torde sakna motstycke.**

**Hydraulisk djupinställning**  
Arbetsdjupet regleras över hela harvens bredd med det hydrauliska master- och slavesystemet. Med ett stopp på mastercylindern på mittsektionen och slavecylindrarna på yttersektionerna styrs arbetsdjupet med millimeterprecision. Parallelicsystemet håller alltid harvramen vågrätt, oavsett arbetsdjup.

**Boggi**  
Diagonalboggin tillåter hög körhastighet då boggin mycket "snabbt hinner med" att följa markens ojämnheter och ger därmed harvramen en stabil och lugn gång. Harven får ett fint flyt och mycket god bärighet på moss- och sandjor. Boggin är också hemligheten till harvens låga dragkraftsbehov.

**Rymlig ram**  
Harven har en exceptionellt god rymlighet tack vare 9 cm pindelning fördelad på fyra axlar, lång ram och Agrilla-Nova pinnens

høga frigångshöjd. Den extrema rymligheten är nödvändig vid djupharvning till exempelvis potatis eller vid harvning på varierande jordar med mycket växtrester på ytan. NZ-Galant har givetvis parallell som alltid håller harvramen vågrätt oavsett arbetsdjup.

**Utbyggbar**  
NZ-Galant kan byggas ut allt efter behov. NZG-700-CB byggs ut till NZG-800-CB. NZG-900-CB byggs ut till NZG-1000-CB eller NZG-1100-CB. Breddningssektionerna bultas enkelt fast på yttersektionerna. Koppla gärna en Crosskillvält bakom harven för att maximera brukningsresultat vår som höst.

**NZ-Galant den fullfjädrade universalharven – nu med Crossboard.**



NZE-800-CB

## NZ-Exklusiv

**NZ-Exklusiv** - en såbäddsharv utöver det vanliga. En harv för de lantbrukare som kräver det absolut bästa. Agrilla-Nova pinnar med 65 mm delning på fem axlar ger en fenomenal genomharvning i kombination med en god rymlighet; en rymlighet som ofta är nödvändig vid höstbruk. NZ-Exklusiv har allt: boggi, hydraulisk Crossboard, hydraulisk djupreglering, parallell, utbyggbar möjlighet, glappfri ram, automatisk låsning/öppning av sidosektionerna samt en hållbarhet och livslängd som saknar motstycke.

### 65 mm pindelning

Den täta, jämna pindelningen och de styva starkt vibrerande Agilla-Nova pinnarna genomarbetar lerjord till exakt djup. Tack vare den täta pindelningen kan en mycket grund såbädd bearbetas till exakt djup - viktigt vid såbäddsberedning till oljeväxter och sockerbeter.

### Glappfria pinnaxlar

De fasta pinnaxlarna bidrar i stor utsträckning till det exakta arbetsdjupet då de är helt glappfria. Harven har få rörliga leder, vilket betyder ringa eller inget underhåll alls under många år.

### Hydraulisk djupinställning

Arbetsdjupet regleras hydrauliskt över hela harvens bredd med det hydrauliska master- och slavesystemet. Med ett stopp på mastercylindern förinställs önskat harvdjup. Mastercylindern på mittsektionen och slavecylindrarna på yttersektionerna styrs med millimeterprecision och parallellsystemet.

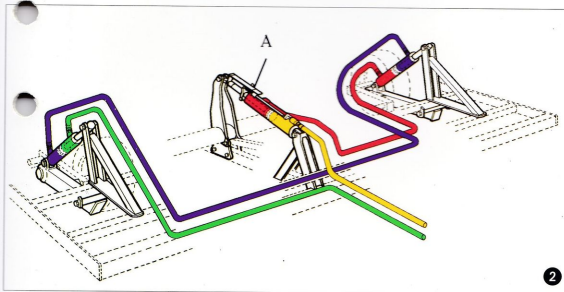
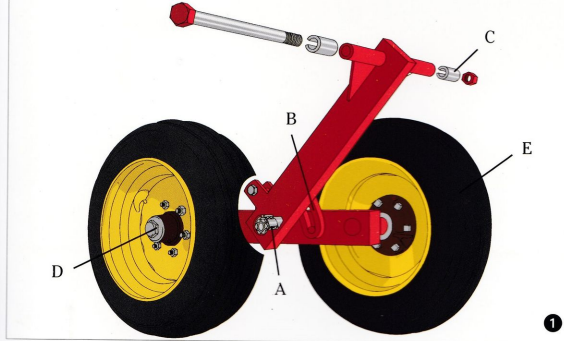
temet håller alltid harvramen vågrätt, oavsett arbetsdjup.

### Utbyggbar

NZ-Exklusiv kan enkelt byggas ut allt efter behov. NZE-700-CB byggs ut till NZE-800-CB. NZE-900-CB byggs ut till NZE-1000-CB eller NZE-1100-CB. Breddningssektionerna bultas enkelt fast på yttersektionerna.

**NZ-Exklusiv** - gör ett så effektivt bruk med 65 mm pindelning och hydraulisk Crossboard att antalet körningar ofta kan reduceras.

**Välj en Väderstad NZ-Exklusiv för bästa resultat.**



- Boggi**
  - A. Tvåradigt vinkelkontaktkullager, flerfaldigt tätat och smörjbart
  - B. Rundslagsspärren hindrar boggin ett "stupa"
  - C. Smörjbara bussningar i själva upphängningen
  - D. Vältåtede och smörjbara nav
  - E. Stora hjul 200x14,5"



Boggin ger harven en utmärkt stabilitet, utjämnar markens ojämnheter, medger en hög körhastighet och ger god bärlighet på sand- och mossjordar genom det låga marktrycket.

## 2. Hydraulisk djupreglering

Väderstads master- och slavesystem är oslagbart i sin enkelhet och funktion. Hydraulcylindrarna rör sig synkront med millimeterprecision. Arbetsdjupet förinställs med ett stopp A på mastercylindern som helt enkelt läser in oljan vid det inställda arbetsdjupet.

Hydraulsystemet synkroniseras (nollställs) automatiskt varje gång harven lyfts i topp.

Samma typ av hydraulsystem styr Crossboardplankan.

## 3. 12 mm efterharv

Gummifjädringen ger efterharven ett nytt och effektivare arbetssätt. Nu kan efterharven spännas ned mot såbödden där de kraftiga 12 mm fjäderstålsinnarna effektivt sorterar den finjorden och jämnar ytan. Den individuella gummifjädringen ger också de korta efterharvssektionerna en fenomenal följsamhet och avsevärt förbättrad hållbarhet.

Efterharven rekommenderas till alla jordar.



## 4. Ribbvält

Med hjälp av gummifjädringen ges ribbvälten möjlighet att arbeta under ställbart arbetstryck. Gummifjädringen ger också ribbvälten en god följsamhet och hållbarhet. Ribbvälten, som är försedd med vältåtede kvalitetslager, rekommenderas till relativt stenfria sand- och mossjordar.

## 5. Kombinationsharv

Här har både efterharvens och ribbvältens egenskaper kombinerats i ett. Tack vare ribbvältens goda bärlighet kan efterharven som är av 12 mm fjäderstålsinnar ställas in med millimeterprecision på alla jordar. Varje sektion är separat upphängd och arbetar under ställbart arbetstryck. Kombinationsafterharven rekommenderas vid grund såbäddsberedning på stenfria jordar.

1. **90 mm pinnindelning**  
 NZ-Favorit och NZ-Galant har 90 mm pinnindelning fördelad på 4-axlar vilket ger en mycket god genomsläpplighet i kombination med en intensiv genombearbetning av såbädden. Tack vare den långa harvramen, pinnens frigångshöjd och 90 mm pinnindelning harvas även mycket lätta jordar med växtrester på ytan problemfritt.

**65 mm pinnindelning**  
 NZ-Exklusiv har 65 mm pinnindelning fördelad på 5-axlar. Den täta pinnindelningen tillsammans med de styva, starkt vibrerande Agrilla-Nova pinnarna genomarbetar den mest svårbrukade lerjord till exakt djup. Tack vare den långa ramen och 5-axlar uppnås en mycket god rymlighet.

**Hög frigångshöjd**  
 Agrilla-Nova pinnen har en mycket hög frigångshöjd på grund av den lodräta pinnställningen. Den höga frigångshöjden är ovärderlig vid djupharvning, höstbruk och vid såbäddsberedning med mycket växtrester på ytan.

2. **Nya och bättre harvpinnar**  
 I Väderstad bedrivs det ett intensivt utvecklingsarbete av nya och bättre harvpinnar, genom omfattande forskning och praktiska tester på Väderstad-Verken AB:s egen provgård. Bilden visar en testanläggning för utmattningsprov av harvpinnar.

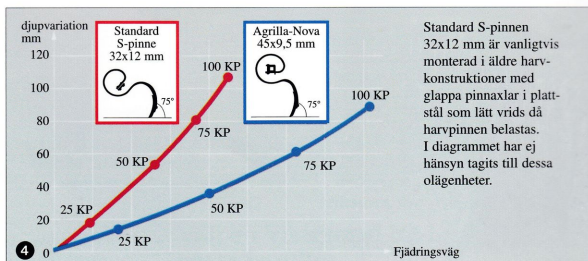
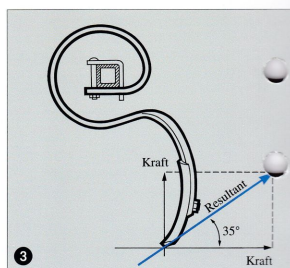
3.4. **Jämnare såbotten med Agrilla-Nova pinnar**

Under harvningens gång uppstår det krafter i harvpinnen som verkar både i horisontal- och vertikalplanet. Resultanten av dessa krafter verkar i cirka<sup>1)</sup> 35° i körriktningen.

Kurvorna i diagrammet beskriver Agrilla-Nova pinnens (dim 45 x 9,5 mm) respektive Standard S-pinnens (32 x 12 mm) rörelse vid en belastning upp till 100 kp ansatt med 35° vinkel i körriktningen.

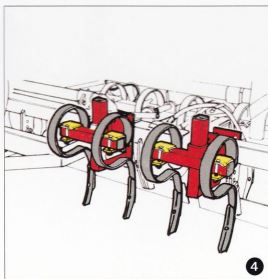
Då spetsen på Agrilla-Nova pinnen är placerad strax under pinnens vridningscentrum uppnås en exceptionellt god djuphållning. Observera Agrilla-Nova pinnens långa fjädringsförmåga med minimal djupminskning i förhållandet till Standard S-pinnen, denna långa fjädringsförmåga är hemligheten till Agrilla-Nova pinnens exceptionellt goda sorteringsförmåga även på lätta jordar.

1) Denna vinkel varierar under olika bruksförhållanden.



Standard S-pinnen 32x12 mm är vanligtvis monterad i äldre harvkonstruktioner med glappa pinnaxlar i plattstål som lätt vrids då harvpinnen belastas. I diagrammet har ej hänsyn tagits till dessa olägenheter.

Fjädringsväg



### 1. Smal transport

Yttersektionerna lutar inåt i uppfällt läge för att underlätta transporterna i alléer och dylikt.

Bilden visar NZG-800-CB i transport. Spårvidd: NZF / NZG / NZE-450-800-CB C-C1 = 1,15 m, C-C2 = 2,15 m

NZG / NZE-900-1100-CB

C-C1 = 1,50 m, C-C2 = 2,50

### 2. Harven som växer

NZ-Exklusiv och NZ-Galant byggs enkelt ut i olika storlekar allt efter behov

NZG / NZE-7,0-CB m byggs ut till 8,0 m. NZG / NZE-9,0-CB m byggs ut till 10,0 m eller 11,0 m.

Breddningssektionerna bultas enkelt fast på yttersektionerna. Även Cross-boardplankan bultas.

### 3. Automatisk spårarrordning

Alla NZ-modeller har en helautomatisk spårarrordning som både läser och öppnar sidosektionerna. Detta innebär att du fäller ihop harven, förflyttar och faller ut harven på nästa fält utan att lämna förarplatsen.

### 4. Spårlockrare

Spårlockraren harvar effektivt upp hjulspåren efter traktorn och justeras individuellt efter önskat djup.

# board



## Crossboardplanka

Med Crossboardplankan har Du en suverän möjlighet att krossa, planera och skapa bruk under de mest skiftande förhållanden. De vibrerande fjäderstålsplannorna har en enastående förmåga att "hålla sig rena" även när jorden är blöt och regnmättad. Lätt jord, lera, mossjordar eller vid riklig förekomst av växtrester - Crossboardplankan är alltid rätt.

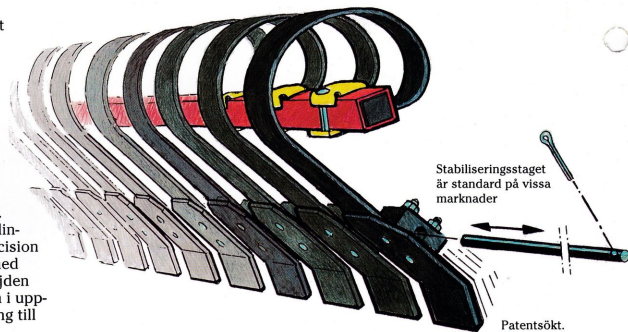
Crossboardplankans förmåga att "svälja" halm och växtrester är enastående. De breda vinklade stålskären förstärker plankans förmåga att planera och krossa. De härdade stälarna är enkelt utbytbara.

## Ställbar korsningseffekt

Fjäderstålsplannornas angreppsvinkel är hydrauliskt reglerbar från förarplatsen under körning. De sammankopplade hydraulcylindrarna styrs med millimeterprecision från förarplatsen, exakt lika utmed hela harvens bredd. Frigånghöjden under Crossboard är hela 25 cm i uppfällt läge, viktigt vid djupharvning till exempelvis potatis.

## Stabiliseringsstag

Använd stabiliseringsstaget, vilket är tillverkat av ett segt och starkt men fjädrande specialstål, vid mycket kraftig bearbetning exempelvis vid körning direkt på torr och styv tilt. Drag ur stabiliseringsstaget vid bearbetning på lättare eller fuktiga jordar. Crossboardpinnen tillåts då att vibrera och flexa. Kladdningsbenägen jord släpper då från bearbetningsstälarna, genomsläppligheten ökar och onödigt stor fösnung undviks.







### Lång Crosskillvälten efter Z-harven

Då välten kopplas bakom harven på våren reduceras antalet överfarter, du får bättre bruk med mindre körning. Välten lovordas av fröodlare och sockerbetsodlare. Såbädden blir idealisk för grund sådd av småfröigt utsäde. Välten ger den vanliga släpbillsåmaskinen en förbättrad fröplacering. På hösten då det ofta är grovkokigt och fuktigt har Crosskillvälten sin givna plats bakom harven eller sladden. Välten går fram i det grova bruket och krossar, maler och finfördelar den annars omedgörliga leran. Välten måste ses för att ge en rättvis bild av dess förmåga. Välten gör detta arbete utan att kräva särskild stor effekt. Vält-harvkombinationen upp emot 9-10 m manövreras förvånansvärt enkelt vid vändning och under transport.



Urusta Crosskillvälten med en hydraulisk sladdplanka av Crossboardmodell - ett tungt och kraftigt verktyg att skapa såbruk av den styvaste och mest svårbrukade lerjord. De styva men vibrerande fjäderståls-pinnarna smular sönder, planerar och "skapar bruk". Fjäderståls-pinnarna tillåter söndermalad jord och lättare material att passera mellan

slitstälten utan att det bildas en onödigt stor jordvall framför plankan. Vid behov, exempelvis för att "fylla i" slutfåror eller dylikt kan plankan pressas ned hårt för att "ta med" material som sedan effektivt jämnar ut håligheter.

Läs mer i det speciella Crosskillprospektet.

## NZ-Favorit med Crossboard, 9 cm pinndelning och Agrilla-Nova pinnar

Typbeteckning	Arbetsbredd m	Transportbredd m	Transporthöjd m	Vikt inkl Eh	Pinnar st	HK ca	Hydrauluttag	Antal och storlek Efterredskap	Anmärkning
NZF-450-CB	4,5	3,0	2,0	1800	49	60	☒	4×1,0 m + 1×0,5 m	_____
NZF-500-CB	5,0	3,0	2,2	1900	57	70	☒	5×1,0 m	_____
NZF-600-CB	6,0	3,0	2,8	2100	65	80	☒	5×1,0 m + 2×0,5 m	_____

## NZ-Galant med Crossboard, 9 cm pinndelning och Agrilla-Nova pinnar

Typbeteckning	Arbetsbredd m	Transportbredd m	Transporthöjd m	Vikt inkl Eh	Pinnar st	HK ca	Hydrauluttag	Antal och storlek Efterredskap	Anmärkning
NZG-600-CB	6,0	3,0	2,8	2200	65	80	☒	5×1,0 m + 2×0,5 m	_____
NZG-700-CB	7,0	3,5	3,1	2300	79	100	☒	7×1,0 m	_____
NZG-800-CB <sup>1</sup>	8,0	3,5	3,6	2500	91	115	☒	7×1,0 m + 2×0,5 m	_____
NZG-900-CB	9,0	4,2	3,7	3100	99	130	☒	8×1,0 m + 1×0,8 m	_____
NZG-1000-CB <sup>2</sup>	10,0	4,2	4,1	3400	111	145	☒	8×1,0 m + 1×0,8 m + 2×0,5 m	_____
NZG-1100-CB <sup>3</sup>	11,0	4,2	4,6	3600	121	160	☒	10×1,0 m + 1×0,8 m	_____

<sup>1</sup> NZG-800-CB är NZG-700-CB med breddningssektioner 0,5 m + 0,5 m

<sup>2</sup> NZG-1000-CB är NZG-900-CB med breddningssektioner 0,5 m + 0,5 m

<sup>3</sup> NZG-1100-CB är NZG-900-CB med breddningssektioner 1,0 m + 1,0 m

## NZ-Exklusiv med Crossboard, 6,5 cm pinndelning och Agrilla-Nova pinnar

Typbeteckning	Arbetsbredd m	Transportbredd m	Transporthöjd m	Vikt inkl Eh	Pinnar st	HK ca	Hydrauluttag	Antal och storlek Efterredskap	Anmärkning
NZE-600-CB	6,0	3,0	2,8	2500	91	100	☒ ☒	5×1,0 m + 2×0,5 m	_____
NZE-700-CB	7,0	3,5	3,1	2700	107	120	☒	7×1,0 m	_____
NZE-800-CB <sup>1</sup>	8,0	3,5	3,6	2900	123	140	☒ ☒	7×1,0 m + 2×0,5 m	_____
NZE-900-CB	9,0	4,2	3,7	3400	135	160	☒	8×1,0 m + 1×0,8 m	_____
NZE-1000-CB <sup>2</sup>	10,0	4,2	4,1	3600	151	180	☒	8×1,0 m + 1×0,8 m + 2×0,5 m	_____
NZE-1100-CB <sup>3</sup>	11,0	4,2	4,6	3900	165	195	☒ ☒	10×1,0 m + 1×0,8 m	_____

Alla dragkraftsrekommendationer är räknade efter traktorns kraftuttag

Lokala förhållanden ex. vis kuperade fält kan öka dragkraften betydligt

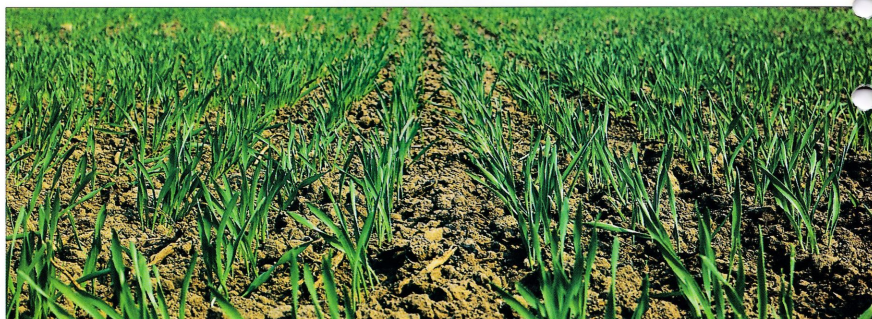
<sup>1</sup> NZE-800-CB är NZE-700-CB med breddningssektioner 0,5 m + 0,5 m

<sup>2</sup> NZE-1000-CB är NZE-900-CB med breddningssektioner 0,5 m + 0,5 m

<sup>3</sup> NZE-1100-CB är NZE-900-CB med breddningssektioner 1,0 m + 1,0 m

Teckenförklaring: ☒ =Dubbelverkande hydrauluttag

○ =Enkelverkande hydrauluttag



Tillverkare

**VÄDERSTAD-VERKEN AB**

S-590 21 VÄDERSTAD • Sweden  
Tel. 0142-820 00 • Fax 0142-820 10  
e-mail: info@vaderstad-ab.se

Återförsäljare: