

LÅGTRYCKTEKNOLOGI



**XM 108**

**XM 108**

DIN JORD FÖRTJÄNAR



**MICHELIN**

# XM 108

## **BELASTNINGSKAPACITET OCH HÄNSYN TILL JORDEN**

För att lantbrukarens produktivitet skall bevaras, användes allt större och motorstarkare traktorer samt tyngre redskap.

<b>DIMENSIONER</b>	<b>Index belastning/ hastighet</b>	<b>Ersätter</b>
320/65 R 16 TL	107A8/104B	7.50 R 16
320/65 R 18 TL	109A8/106B	7.50 R 18
340/65 R 18 TL	113A8/110B	10.5 R 18
420/65 R 20 TL	125A8/125B	12.4 R 20
420/65 R 24 TL	126A8/126B	12.4 R 24
440/65 R 24 TL	128A8/128B	13.6 R 24
480/65 R 24 TL	133A8/133B	14.9 R 24
540/65 R 24 TL	140A8/140B	16.9 R 24
540/65 R 26 TL	141A8/141B	16.9 R 26
420/65 R 28 TL	128A8/128B	12.4 R 28
440/65 R 28 TL	131A8/131B	13.6 R 28
480/65 R 28 TL	136A8/136B	14.9 R 28
540/65 R 28 TL	142A8/142B	16.9 R 28
540/65 R 30 TL	143A8/143B	16.9 R 30
540/65 R 34 TL	145A8/145B	16.9 R 34
600/65 R 34 TL	151A8/151B	18.4 R 34
540/65 R 38 TL	147A8/147B	16.9 R 38
600/65 R 38 TL	153A8/153B	18.4 R 38
650/65 R 38 TL	157A8/157B	20.8 R 38
650/65 R 42 TL	158A8/158B	20.8 R 42
<b>XM108</b> (65 km/h)		
540/65 R 28 TL	149 D	16.9 R 28
540/65 R 30 TL	150 D	16.9 R 30

För att motsvara deras förväntningar har Michelin utvecklat **XM 108**. Ett radialdäck som minskar jordpackningen vid all jordbearbetning. Samtidigt har **XM 108** bra dragförmåga och utmärkta vägegenskaper.





### MONTERAS PÅ ORIGINALFÄLG

- **XM 108** ersätter standarddimension utan att fälg behöver bytas

### HÖGRE LASTKAPACITET

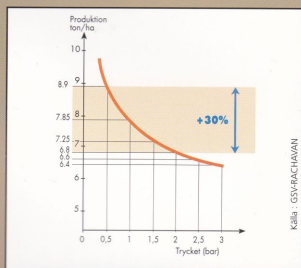
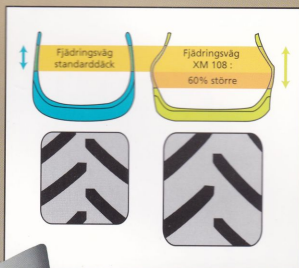
- Vid samma lufttryck som ett standarddäck klarar **XM 108** en högre belastning tack vare sin stora luftvolym.

### STÖRRE KONTAKTYTA MOT MARKEN

- Med sin breda profil och smidiga stomkonstruktion ger **XM 108** en större och längre kontaktyta i marken jämfört med ett standarddäck. Jordpackning och spårbildning minskar.
- De rundade skuldrorna skonar växtligheten och ger en låg vibrationsnivå vid vägkörning.

### FÖRBÄTTRAD PRODUKTIVITET OCH AVKASTNING

- En bred och lång kontaktyta ger **XM 108** ökad dragförmåga och minskad slirning. Detta ger ökad avkastning och bättre ekonomi.



Dimension	Erieter Standard	Mått	Belastnings/ last, index	Bredd mm	Diameter mm	Rull omkrets	Fälg- bredd	Stiftlän	Inblåsning / lufttryck per däck 300m/rim 1)			max. lastenst. 300m/1,4 bar		
									0,4bar 2)	0,6 bar	1,0 bar		1,2 bar	
320/65 R 16 TL	Z 50R16	XM108	107A8/1048	309	844	2495	V8	W7-9 V8L	370	570	670	760	860	1040 (1,4 bar)
320/65 R 18 TL	Z 58R18	XM108	109A8/1068	311	883	2620	V8	W7-9 V8L	390	610	710	800	900	1100 (1,4 bar)
340/65 R 18 TL	10,5R18	XM108	113A8/1108	323	918	2723	V9	W10-11 DW10-11	440	680	790	900	1010	1230 (1,4 bar)
420/65 R20 TL	11,2R20 (3)	XM108	125A8/1258	396	1064	3132	DW11	W10-11 DW10-11	770	1080	1250	1420	1590	1770
420/65 R24 TL	12,4R24	XM108	126A8/1268	395	1160	3429	DW11	W10-12 DW10-12	790	1110	1290	1460	1640	1820
440/65 R 24 TL	13,6R24 11,2R28 (3)	XM108	128A8/1288	420	1190	3573	DW11	W11 DW11	840	1170	1360	1550	1740	1930
480/65 R24 TL	14,9R24	XM108	133A8/1338	451	1248	3744	DW14L	W14L DW-W13-12	960	1340	1560	1770	1990	2200
540/65 R24 TL	16,9R24	XM108	140A8/1408	520	1314	3947	DW15L	DW-W 14L-16L	1170	1630	1890	2150	2410	2680
540/65 R26 TL	16,9R26	XM108	141A8/1418	520	1380	4023	DW15L	DW-W 14L-16L	1200	1680	1950	2220	2490	2760
420/65 R28 TL	12,4R28	XM108	128A8/1288	392	1263	3767	DW11	W10-10L DW10	840	1170	1360	1550	1740	1930
440/65 R28 TL	13,6R28	XM108	131A8/1318	420	1290	3871	DW13L	W14L DW-W12-13	910	1270	1480	1680	1880	2090
480/65 R28 TL	14,9R28	XM108	136A8/1368	451	1360	4029	DW14L	W14L DW-W 12-13	1050	1460	1700	1930	2160	2400
540/65 R28 TL	16,9R28	XM108	142A8/1428	520	1420	4227	DW15L	DW-W 14L-16L	1240	1730	2010	2280	2560	2840
540/65 R28 TL	16,9R28	XM108	149D*	520	1426	4225	DW15L	DW-W 14L-16L	1210	1710	1940	2160	2390	2630
540/65 R30 TL	16,9R30	XM108	143A8/1438	515	1488	4365	DW15L	DW-W 14L-16L	1270	1780	2060	2350	2630	2920
540/65 R30 TL	16,9R30	XM108	150D*	515	1494	4429	DW15L	DW-W 14L-16L	1260	1730	1970	2200	2440	2680
540/65 R34 TL	16,9R34	XM108	145A8/1458	520	1575	4725	DW15L	DW-W 14L-16L	1350	1890	2200	2500	2800	3100
600/65 R34 TL	18,4R34	XM108	151A8/1518	580	1646	4896	DW16L	DW-W15L-18L	1610	2250	2610	2970	3330	3690
540/65 R 38 TL	16,9R38	XM108	147A8/1478	520	1683	4995	DW15L	DW-W14L-16L	1430	2010	2330	2650	2970	3290
600/65 R38 TL	18,4R38	XM108	150A8/1508	580	1755	5242	DW16L	DW-W15L-18L	1700	2380	2760	3140	3520	3910
600/65 R38 TL	18,4R38	XM108E1*	153A8/1538	588	1771	5245	DW16L	DW-W15L-18L	1700	2380	2760	3140	3520	3910
650/65 R38 TL	20,8R38	XM108	157A8/1578	615	1842	5400	DW18L	DW20A DW-W16L-18L	1920	2690	3120	3550	3980	4410
650/65 R38 TL	20,8R38	XM108E1*	157A8/1578	629	1819	5459	DW18L	DW20A DW-W16L-18L	1920	2690	3120	3550	3980	4410
650/65 R42 TL	20,8R42	XM108	158A8/1588	615	1936	5727	DW18L	DW20A	1980	2770	3220	3660	4100	4550

\* XM108E1 : kontakta oss för mer information.

\* D index = 65 km/tim ovsatt för snabbgående traktorer.

Vid slänglös monteringen rekommenderas smörjmedel AGRILUB för ett udda rotation på fälg.

1) Dessa skålar används vid normalt lastarbete, plöjning, hävning, etc

2) Vid arbete utan stor momentbelasting kan lufttryck ned till 0,4 bar användas.

3) Kräver ny fälg

Luftryckseffektrekommendation :	Från	Bak
Jordbearbetning		
Vägransport		
Plöjning		

## MICHELIN GUMMIRINGAR AB

### Försäljningskontor/kundtjänst:

Bilgatan 19  
 Box 664  
 442 18 KUNGÄLV  
 Telefon: 0303-24 86 30 Syd  
 0303-24 86 20 Väst  
 Telefax: 0303-24 86 05

Instrumentvägen 2  
 Box 9051  
 126 09 HÄGERSTEN  
 Telefon: 08-775 35 00

Telefax: 08-775 35 35

Huvudkontor: Instrumentvägen 2, Box 9051, 126 09 HÄGERSTEN

