

Å L Ö  
**NYHET**  
SWEDEN

# Ålö Industri **I300**

Frontlastaren för industri, entreprenad och kommuner.



## Ålö:s lilla industrijätte – helt överlägsen i sin storleksklass.

Ålö-Maskiner har utvecklat en ny industrilastare för mindre och medelstora traktorer, Ålö Industri 1300, som innehåller det allra senaste i teknisk utveckling.

De tekniska specifikationerna är helt överlägsna – jämför med andra fabrikat!

Ålö Industri 1300 är mycket kraftigt byggd och monteras på samma stabila fundament som används till de större Ålö-modellerna.



AB Ålö-Maskiner, 905 90 Umeå. Tel. 090-301 00. Telex: 54068.

# Ålö Industri 1300

Frontlastaren för industri, entreprenad och kommuner.



## Ålö Industri 1300 har allt som standard

- Stor lyftkraft: lyfter 1000 kg till full lyfthöjd (1200 kg i armcentrum)
- Stor lyfthöjd: 3,3 m i armcentrum.
- Stor brytkraft: tillräcklig för att hantera 1000 kg pallar i alla lägen.
- Stora arbetsvinklar.
- Parallellföring som aldrig behöver kopplas ur (bortkopplad p-föring betyder minskad lyftkraft).
- Dubbelverkande lyftcylindrar.
- 1-spaksreglage.
- 3:e hydraulfunktion.
- Ventilen är byggbar för ytterligare hydraulfunktioner.
- Snabbtömning.
- Lägeindikator för redskap.
- Utbytbara busningar i alla lagringar med smörjning från tappens utsida.
- Stark och vridstiv armkonstruktion genom invikning av plåten i de båda armhalvorna.
- Kraftiga fundament.
- Lastaren låses mot fundamentet med spännskravar, vilket ger en helt glappfri förbindning.

## Ålö passar alla

Ålö Industri 1300 är standardutrustad med Ålö Combi redskapsfäste. Det passar inte bara Ålö's redskap utan också alla redskap med SMS-fäste. Redskapen kopplas hydrauliskt från förarplatsen.

Ålö redskapsprogram omfattar ett stort antal arbetsbesparande kvalitetsredskap.

### TEKNISKA DATA

Lyftkraft vid 17 MPa (170 bar)	
I armcentrum, markplan	1500 kg
I armcentrum, max. lyfthöjd	1200 kg
60 cm ut på gaffel, markplan	1300 kg
60 cm ut på gaffel, 2 m lyfthöjd	1100 kg
60 cm ut på gaffel, max. lyfthöjd	1000 kg

### LYFTHÖJD

I armcentrum	3,3 m
Under plant redskap	3,1 m

### LYFTTID

Till max. lyfthöjd vid 40 l/min	4,5 sek
---------------------------------	---------

### ARBETSVINKLAR

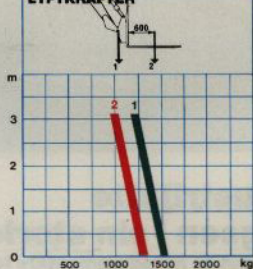
Min. brytvinkel	28° (43°)
Min. tippvinkel	60° (45°)

Arbetsvinklarna är beroende av redskapsryggens lutning.

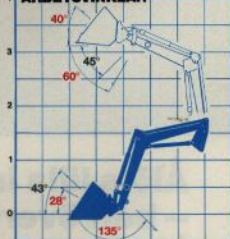
### LASTARENS VIKT

Exkl. fundament	325 kg
-----------------	--------

### LYFTKRAFTER



### LYFTHÖJD OCH ARBETSVINKLAR



Återförsäljare: