

# Ålö Industri

frontlastare för industri, entreprenad och kommuner



# Ålö Industri 3301



- Dubbelverkande lyftcylindrar.
- Parallellföring.
- 1-spaksreglage.
- Ålö Combi redskapsfäste.
- Hydraulisk redskapskoppling från förarplatsen.

- 3-sektioners byggbar hydraulventil med kabelkontroll.
- Snabbtömning av redskapen.
- Lägesindikator för redskap.
- Lastarens låsning till fundamentet med

- spännskravar ger en absolut glappfri förbindning.
- Frontskydd är standard.
- Lyfthöjd under plant redskap 3,1 m.
- Lastaren är snabbkopplad till traktorn.

## TEKNISKA DATA

### Lyftkraft vid 17 MPa (170 bar)

Larmcentrum, markplan	2100 kg
Larmcentrum, max lyfthöjd	1225 kg
60 cm ut på gaffel, markplan	1650 kg
60 cm ut på gaffel, 2 m lyfthöjd	1150 kg
60 cm ut på gaffel, max lyfthöjd	950 kg

### Lyfthöjd

Larmcentrum	3,3 m
Under plant redskap	3,1 m

### Lyfttid

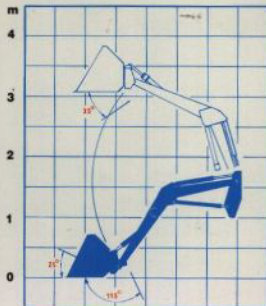
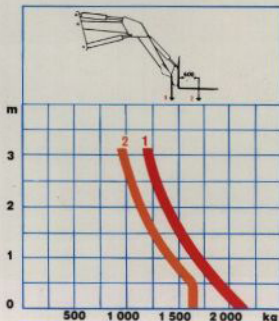
Till max lyfthöjd vid 40 l/min	6 s
--------------------------------	-----

### Arbetsvinklar

Min brytvinkel	25°
Min tippvinkel	35°

### Lastarens vikt

Exkl. fundament	395 kg
-----------------	--------



# Ålö Industri **5300**



- Dubbelverkande lyftcylindrar.
- Parallellföring.
- 1-spaksreglage.
- Ålö Combi redskapsfäste.
- Hydraulisk redskapskoppling från förarplatsen.

- 3-sektioners byggbar hydraulventil med kabelkontroll.
- Snabbtömning av redskapen.
- Lägesindikator för redskap.
- Lastarens låsning till fundamentet med

- spännskravar ger en absolut glappfri förbindning.
- Frontskydd är standard.
- Lyfthöjd under plant redskap 3,3 m.
- Lastaren är snabbkopplad till traktorn.

## TEKNISKA DATA

Lyftkraft vid 17 MPa (170 bar)

I armcentrum, markplan	2500 kg
I armcentrum, max lyfthöjd	1750 kg
60 cm ut på gaffel, markplan	2200 kg
60 cm ut på gaffel, 2 m lyfthöjd	1700 kg
60 cm ut på gaffel, max lyfthöjd	1500 kg

### Lyfthöjd

I armcentrum	3,6 m
Under plant redskap	3,3 m

### Lyfttid

Till max lyfthöjd vid 40 l/min

8 s

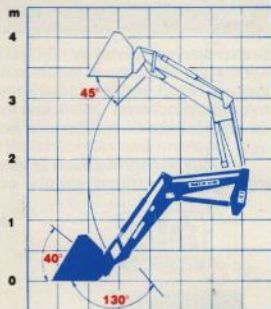
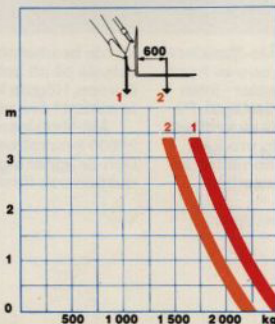
### Arbetsvinklar

Min brytvinkel 40°

Min tippvinkel 45°

### Lastarens vikt

Exkl. fundament 495 kg



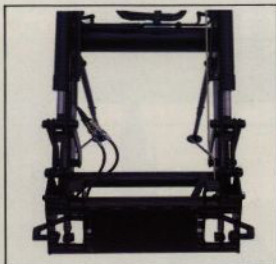


### 1-spakmanöver



Ålö's industrilastare levereras med en 3-sektioners byggbar hydraul ventil. Lastarm och redskap manövreras med 1-spaks-reglage, hydraulkopplingen av redskapen med en separat spak. Denna tredje funktion kan också användas för redskap med inbyggd hydraulik. Ventilen kan vid behov utökas med en fjärde sektion.

### Urstark konstruktion



Lastaren har en mycket robust konstruktion med två kraftiga, genomgående tvärrör. Invikningen av plåtarna (se bild) gör armen enormt stark och vridstiv. Det kraftiga redskapsfästet förstärker konstruktionen ytterligare.



### Ålö Combi



Ålö Combi redskapsfäste passar både Ålö's redskap och redskap med SMS-fäste (t ex Trima, Bergsjö och Kellve). Traktorerna blir allt större och lastarna allt starkare. Därför har vi gjort Ålö Combi till marknadens kraftigaste redskapsfäste. Redskapen kopplas hydrauliskt från förarplatsen.

# AB Ålö-Maskiner

Europas största och modernaste frontlastarfabrik.



Sedan starten i slutet av 40-talet har Ålö-Maskiner utvecklats till Europas ledande tillverkare av frontlastare. I stort sett alla lastarkomponenter - även hydraulcylindrarna - tillverkas inom företaget. På så sätt får man en fortlöpande kontroll av kvalitet och passform från råmaterial till färdig produkt.

Produktionsprocessen är långt automatiserad med hjälp av ett flertal robotar och numeriskt

styrda bearbetningsmaskiner. Alla resurser har satsats på att behålla ställningen som nr 1 i Europa. Högsta kvalitet till konkurrenskraftigt pris är mottot i den målsättningen.

Ålö-Maskiners 250 duktiga medarbetare har 24000 kvadratmeter produktionsyta att röra sig på. Och de ägnar sig uteslutande åt utveckling, produktion och försäljning av frontlastare.

Återförsäljare:



AB Ålö-Maskiner

905 90 Umeå. Tel 090-301 00