

NYHETER FRÅN ÅLÖ-MASKINER

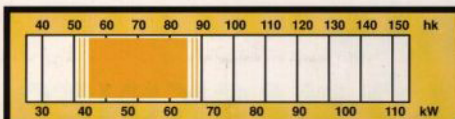


Ålö-maskiner har en kontinuerlig produktutveckling. Den här broschyren är ett komplement till befintliga frontlastar- och redskapibroschyrer.

Du finner här dels nyutvecklade produkter, dels produkter, som tidigare funnits på separata produktblad.

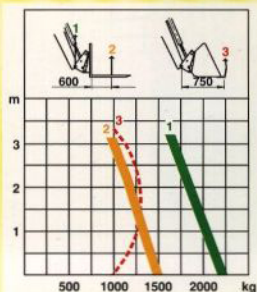
Innehåll

- 2 Quicke 415.
- 3 Quicke 465 - ny.
- 4 Quicke 675 - ny.
- 5 Quicke 695 - ny.
- 6 Quicke 790.
- 7 Soft Drive - ny.
Nya skopor.
- 8 Redskap.



Q 415

Dubbelverkande lyftcylindrar $\varnothing 75/40$.
 Två redskaps cylindrar $\varnothing 70/40$.
 Stora arbetsvinklar. Euro och Euro-Combi
 redskapsfäste med Click-On automatisk
 redskapskoppling. Möjlighet att välja mellan två
 alternativa lyfthöjder/lyftkrafter.



TEKNISKA DATA

LYFTKRAFT VID 17,5 MPa (175 bar)

i armoctrum, markplan	2200 kg	2600 kg
i armoctrum, max. lyfthöjd	1650 kg	1700 kg
60 cm ut på gaffel, markplan	1450 kg	1800 kg
60 cm ut på gaffel, 2 m lyfthöjd	1200 kg	1350 kg
60 cm ut på gaffel, max. lyfthöjd	950 kg	1000 kg

LYFTHÖJD

i armoctrum	3,55 m	3,10 m
under plant redskap	3,30 m	2,85 m

LYFTTID

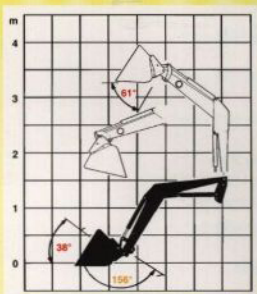
til max. lyfthöjd vid 40 l/min	7 s.
--------------------------------	------

ARBETSVINKLAR

min. brytvinkel	38°
min. tippvinkel	61°
Arbetsvinklarna är beroende av redskapsryggens lutning	

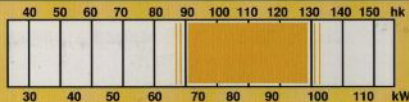
LASTARENS VIKT

exkl. Fundament	405 kg
-----------------	--------



Nyhet!

Q 465

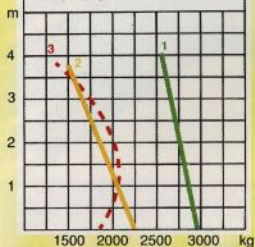


Dubbelverkande lyftcylindrar Ø 90/50.

Två redskaps cylindrar Ø 80/40.

Stora arbetsvinklar. Euro och Euro-Combi redskapsfäste med Click-On automatisk redskapskoppling.

Möjlighet att välja mellan två alternativa lyfthöjder/lyftkrafter.



TEKNISKA DATA

LYFTKRAFT VID 17,5 MPa (175 bar)

i armcentrum, markplan	2950 kg	3750 kg
i armcentrum, max. lyfthöjd	2600 kg	2600 kg
60 cm ut på gaffel, markplan	2250 kg	3000 kg
60 cm ut på gaffel, 2 m lyfthöjd	1850 kg	2250 kg
60 cm ut på gaffel, max. lyfthöjd	1500 kg	1800 kg

LYFTHÖJD

i armcentrum	4,04 m	3,58 m
under plant redskap	3,79 m	3,33 m

LYFTTID

till max. lyfthöjd vid 40 l/min		11 s.
---------------------------------	--	-------

ARBETSVINKLAR

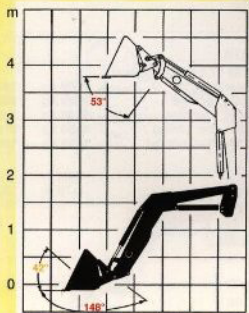
min. brytvinkel	42°
min. tippvinkel	53°
Arbetsvinklarna är beroende av redskapsryggens lutning	

LASTARENS VIKT

exkl. Fundament	545 kg
-----------------	--------



QUICKE 465 ÄR EN HELT NY LASTARE. DEN LEVERERAS I TVÅ BREDDER: TYP US OCH UM.



Nyhet!

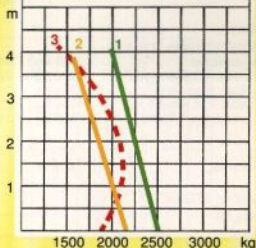
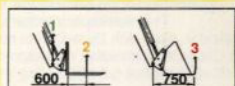
40 50 60 70 80 90 100 110 120 130 140 150 hk



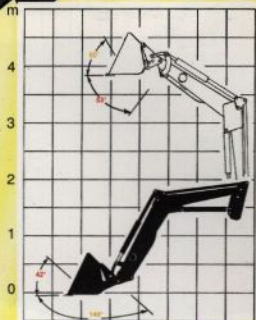
30 40 50 60 70 80 90 100 110 kW

Q 675

Dubbelverkande lyftcylindrar Ø 80/40.
Två redskapsylindrar Ø 80/40 med genomgående kolvstänger. Parallellföring. Stora arbetsvinklar. Euro och Euro-Combi redskapsfäste med Click-On automatisk redskapskoppling. Möjlighet att välja mellan två alternativa lyfthöjder/lyftkrafter.



QUICKE 675 ERSÄTTER QUICKE 670. ARMEN ÄR BETYDLIGT KRAFTIGARE OCH LYFTKRAFTEN VÄSENTLIGT STÖRRE. QUICKE 675 LEVERERAS I TVÅ BREDDER: TYP US OCH UM.



TEKNISKA DATA

LYFTKRAFT VID 17,5 MPa (175 bar)

i armcentrum, markplan	2500 kg	2950 kg
i armcentrum, max. lyfthöjd	2000 kg	2000 kg
60 cm ut på gaffel, markplan	2150 kg	2600 kg
60 cm ut på gaffel, 2 m lyfthöjd	1850 kg	2150 kg
60 cm ut på gaffel, max. lyfthöjd	1650 kg	1900 kg

LYFTHÖJD

i armcentrum	4,04 m	3,58 m
under plant redskap	3,79 m	3,33 m

LYFTTID

Till max. lyfthöjd vid 40 l/min		8,5 s.
---------------------------------	--	--------

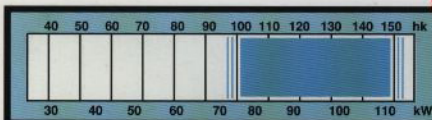
ARBETSVINKLAR

min. brytvinkel	42°
min. tippvinkel	53°
Arbetsvinklarna är beroende av redskapsryggens lutning.	

LASTARENS VIKT

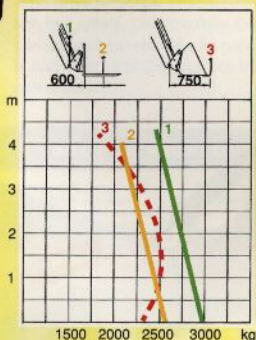
exkl. fundament	580 kg
-----------------	--------

Nyhet!

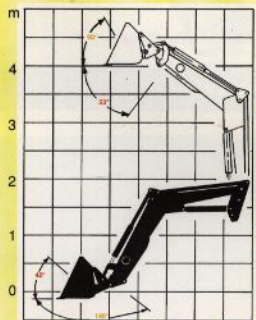


Q 695

Dubbelverkande lyftcylindrar $\varnothing 90/40$.
Två redskaps cylindrar $\varnothing 85/40$ med genomgående kolvstänger. Parallellföring. Stora arbetsvinklar.
Euro och Euro-Combi redskapsfäste med Click-On automatisk redskapskoppling.



**QUICKE 695 ERSÄTTER
QUICKE 690. ARMEN ÄR
BETYDLIGT KRAFTIGARE
OCH LYFTKRAFTEN
VÄSENTLIGT STÖRRE.
QUICKE 695 LEVERERAS I
TVA BREDDER: TYP US
OCH UM.**



TEKNISKA DATA

LYFTKRAFT VID 17,5 MPa (175 bar)

i armcentrum, markplan	2950 kg
i armcentrum, max. lyfthöjd	2450 kg
60 cm ut på gaffel, markplan	2550 kg
60 cm ut på gaffel, 2 m lyfthöjd	2300 kg
60 cm ut på gaffel, max. lyfthöjd	2100 kg

LYFTHÖJD

i armcentrum	4,25 m
under plant redskap	4,00 m

LYFTTID

till max. lyfthöjd vid 40 l/min	11 s.
---------------------------------	-------

ARBETSVINKLAR

Min. brytvinkel	42°
Min. tippvinkel	53°
Arbetsvinklarna är beroende av redskapsryggens lutning.	

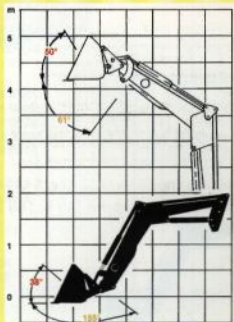
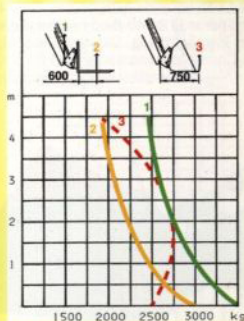
LASTARENS VIKT

exkl. fundament	710 kg
-----------------	--------



Q 790

Dubbelverkande lyftcylindrar $\varnothing 90/50$.
Två redskaps cylindrar $\varnothing 90/40$ med genomgående kolvstänger. Parallellföring. Stora arbetsvinklar. Euro och Euro-Combi redskapsfäste med Click-On automatisk redskapskoppling.



TEKNISKA DATA

LYFTKRAFT VID 17,5 MPa (175 bar)

i armcentrum, markplan	3500 kgj
armcentrum, max. lyfthöjd	2400 kg
60 cm ut på gaffel, markplan	3000 kg
60 cm ut på gaffel, 2 m lyfthöjd	2200 kg
60 cm ut på gaffel, max. lyfthöjd	1900 kg

LYFTHÖJD

i armcentrum	4,45 m
under plant redskap	4,18 m

LYFTTID

till max. lyfthöjd vid 40 l/min	9 s.
---------------------------------	------

ARBETSVINKLAR

Min. brytvinkel	38°
Min. lippvinkel	61°
Arbetsvinklarna är beroende av redskapsryggens lutning.	

LASTARENS VIKT

exkl. fundament	800 kg
-----------------	--------

SOFT DRIVE

Lastdämpare



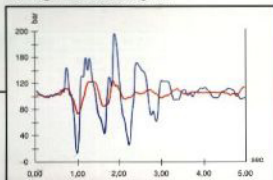
SOFTDRIVE är ansluten till lyftcylindrarnas båda sidor.

Soft Drive reducerar belastningarna under transport och hårt arbete. Den förbättrar förarkomforten avsevärt och minskar påfrestningarna både på traktor (chassi, bultar, axlar, upphängning) och frontlastare (fundament och armar).

Föraren utsätts inte för kraftiga stötar när han arbetar med lastaren eller kör traktorn med lastaren monterad. Manövreringen av koppling, gaspedal och frontlastare blir mjukare och mer exakt. Föraren blir mindre trött och kan arbeta snabbare och med ökad bekvämlighet och säkerhet.

Med **Soft Drive** monterad blir frontlastaren en stabiliserande faktor som stötdämpande motvikt vid plöjning, harvning, sädd, dragning av vagnar etc. Världspatent sökt, Nr PCT / SE 96 / 01346.

Belastningsfrekvens vid 10 km och körning över 5 cm högt hinder med 815 kg last:



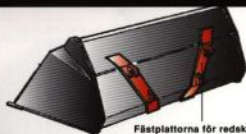
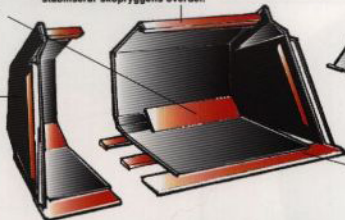
■ Tryck i lyftcylindrarna med Soft Drive.
■ Tryck i lyftcylindrarna utan Soft Drive.

SKOPOR MED FÖRSTKLASSIG KVALITET OCH STABILITET

En förstärkningsplåt är avsedd mellan skopans botten och rygg. Den lädkonstruktion, som då uppstår, ökar skopans vridstyvhet väsentligt (gäller de flesta skopor).

Sidplåtarna är förstärkta genom prägling av plåten. Alla skopor har en konisk form. Detta underlättar tömning av "klistrig" material som t ex lera.

Skopans övre kant är formad som en U-profil, vilken stabiliserar skopryggens överdel.



Fästplåtarna för redskapskrokarna utgör i sig själva en ytterligare förstärkning av skopryggen.

Skärstålet är hela 15 cm brett och mycket starkt (500 Brinell). Detta tillsammans med de parallellt löpande stålstålen under skopbotten bidrar till konstruktionens höga stabilitet och vridstyvhet.

5 NYA SKOPOR MED RUND BOTTEN

I skopprogrammet har tillkommit 3 nya allround skopor med rund botten för bättre fyllningseffekt. De är också 10 cm djupare än våra M-skopor. Skoporna 110 L, 160 L och 210 L utgår.



Typ	135 U	185 U	210 U
Volytym	0,50 m ³	0,69 m ³	1,02 m ³
Bredd	1,35 m	1,85 m	2,10 m
Djup	0,80 m	0,80 m	0,80 m
Vikt	140 kg	180 kg	256 kg

Även skoporna 215 M och 240 M levereras med rund botten.

SILOCUT 150 MG

Vågformad kniv.
Gavlar och främ del är täckta.
Gallerförsedd rygg.
Arbetsbredd 150 cm, 11 pinnar.



MULTIBENNE

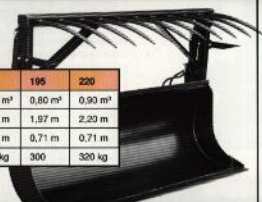
SILOCUT 190 MG

Vågformad kniv.
Gavlar och främ del är täckta.
Gallerförsedd rygg.
Arbetsbredd 190 cm.
14 pinnar.



PALLGAFFELSPJUT

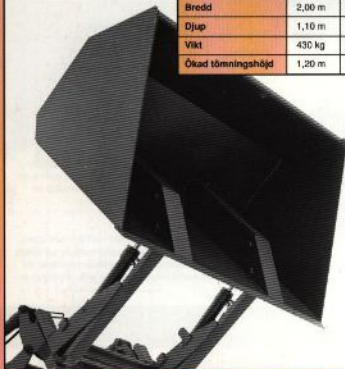
Typ	150	170	195	220
Volym	0,61 m ³	0,70 m ³	0,80 m ³	0,90 m ³
Bredd	1,50 m	1,70 m	1,87 m	2,20 m
Djup	0,71 m	0,71 m	0,71 m	0,71 m
Vikt	240 kg	275 kg	300	320 kg



Betspjut för användning
i kombination med ram för pallgafflar.

HÖGTIPPANDE SKOPA

Typ	200	230
Volym	1,40 m ³	2,00 m ³
Bredd	2,00 m	2,30 m
Djup	1,10 m	1,20 m
Vikt	430 kg	480 kg
Ökad tömningshöjd	1,20 m	1,20 m



SILOGRAB



Typ	130	150	190	230
Volym	0,58 m ³	0,67 m ³	0,86 m ³	1,04 m ³
Bredd	1,30 m	1,50 m	1,90 m	2,30 m
Djup	0,70 m	0,70 m	0,70 m	0,70 m
Antal cylindrar	1	1	2	2
Vikt	235 kg	260 kg	330	370 kg

MAJSTILLSATS

Antal pinnar	10	11	15	18
Vikt	33 kg	37 kg	50 kg	61 kg



AB ÄLÖ-MASKINER 901 37 UMEÅ TEL 090-17 05 00 TELEFAX 090-17 05 99