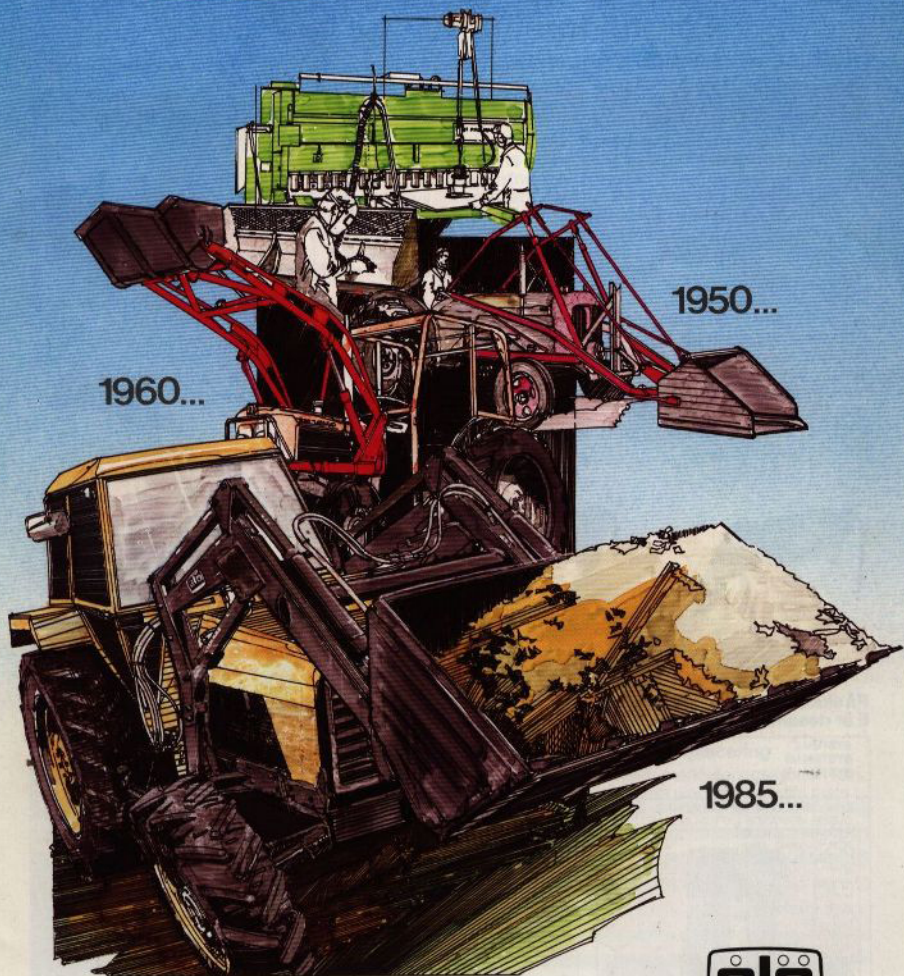


QUICKE



1950...

1960...

1985...

Frontlastare

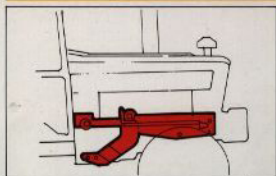


QUICKE

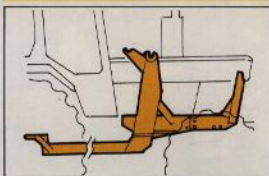
Ett komplett lastarprogram som passar 28 traktorfabrikat och 600 modeller från 50-talet fram till i dag.
För traktorer från 35 hk till 150 hk.

Till QUICKE frontlastare finns 3 olika anföringsystem beroende på traktorns storlek och modell.

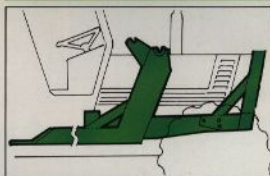
SYSTEM E



SYSTEM US



SYSTEM UM



är det fästjärnsystem, som ÅLÖ introducerade redan 1958. Har Du en äldre traktor med QUICKE fästjärn, passar de nya QUICKE-lastarna System E på den. Lämpar sig bäst för 2-hjulsdrivna traktorer men kan också passa traktorer med 4-hjulsdrift.

består av ett stabilt fundament, som oftast går till traktorns bakaxel. Enkel och säker låsning av lastaren mot fundamentet med spännskravar. Passar moderna traktorer under 100 hk med såväl 2- som 4-hjulsdrift.

innebär ett mycket robust fundament av samma konstruktion som System US men bredare och ännu kraftigare. Passar traktorer över 100 hk – både 2- och 4-hjulsdrivna.

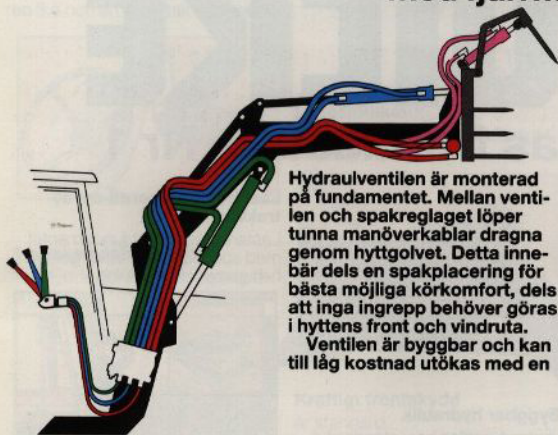


På sidorna 6–11 visas lastarna i System US och System UM. Tekniska data för lastarna i System E är desamma som för motsvarande lastare i System US.

SYSTEM E SYSTEM US SYSTEM UM	2300 E 2300 US	3301 E 3301 US	3360 E 3360 US	4300 E 4300 US	5300 US	6300 UM ^{***} Sidan 11
	Sidan 6	Sidan 7	Sidan 8	Sidan 9	Sidan 10	
ENKELVERKANDE LYFTCYLINDRAR	Ø80					
DUBBELVERKANDE LYFTCYLINDRAR						
REDSKAPSCYLINDER	Ø70/40x1	Ø63/40 Ø75/40x1	Ø70/40 Ø75/40x1	Ø70/40 Ø70/40x2	Ø75/40 Ø75/40x2	Ø60/40 Ø75/40x2
FÖRLÅNGBAR ARM			0,6 m			
LYFTHÖJD (under plant redskap)	3,1 m	3,1 m	3,2 m/3,8 m	3,1 m	3,3 m	3,55 m
NYTTIG LAST – full lyfthöjd	*700 kg	725 kg	900/750 kg	1300 kg	1500 kg	1550 kg
NYTTIG LAST – 2 m lyfthöjd	*800 kg	900 kg	1100/900 kg	1500 kg	1700 kg	1750 kg
NYTTIG LAST – markplan	*1150 kg	1400 kg	1600/1300 kg	2000 kg	2200 kg	2200 kg
MAX. BRYTKRAFT	*1050 kg	1250 kg	1250 kg	2000 kg	2100 kg	2100 kg
MIN. BRYTVINKEL	25°	25°	25°	30°	40°	40°
MIN. TIPPVINKEL	35°	35°	35°	40°	45°	45°
PARALLELFÖRING		Extra**	Extra**	Ja	Ja	Ja
SNABBÖMNING	Ja	Ja	Ja	Ja	Ja	Ja
LÄGESINDIKATOR	Ja	Ja	Ja	Ja	Ja	Ja
LAGERBUSSNINGAR	***	***	Ja	Ja	Ja	Ja
3:e HYDRAULFUNKTION	Extra	Extra	Extra	Extra	Ja	Ja
SNABBKOPPLAD LASTARE	Ja	Ja	Ja	Ja	Ja	Ja
SNABBKOPPLADE REDSKAP	Ja	Ja	Ja	Ja	Ja	Ja
REDSKAPSTYP	ÅLO3	ÅLO3	ÅLO3	ÅLO3	ÅLO3	ÅLO3

*Tryck 17 MPa (170 bar) **Okad lyftkraft ca 20 % ***I de flesta lagringar

Byggbar hydraulventil med fjärrmanövrering.



Hydraulventilen är monterad på fundamentet. Mellan ventilen och spakreglaget löper tunna manöverkablar dragna genom hyttgolvet. Detta innebär dels en spakplacering för bästa möjliga körkomfort, dels att inga ingrepp behöver göras i hyttens front och vindruta.

Ventilen är byggbar och kan till låg kostnad utökas med en

eller flera sektioner för manövrering av redskap med inbyggd hydraulfunktion, t ex schaktblad, gripars (som ÅLÖ Krokodil) och balhanteringsutrustningar.

På Quicke 4300, 5300, och 6300 kan den tredje hydraulfunktionen också användas för redskapskoppling från förarplatsen.

3 manövreringsalternativ

Flerspaksmanöver (standard)

Alltefter behov kan man till de två standardspakarna addera en eller två spakar för manövrering av redskap med inbyggda hydraulfunktioner.

1-spaksmanöver (extra)

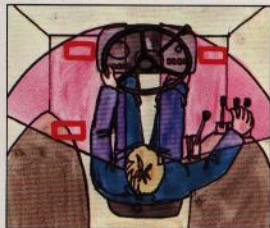
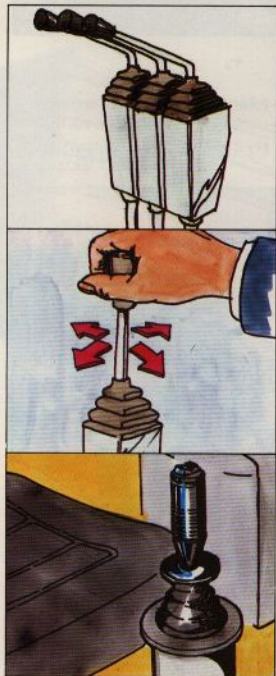
Man styr då via push-pull kablar två hydraulfunktioner med samma spak. Ytterligare spakar kan adderas.

Elektro-hydraulisk 1-spaksmanöver (extra)

Via kablar överförs styrningen av tre ventelsektioner med en spak. Manövreringen är både lätt och exakt. Två av funktionerna kan "krypköras" och man får alltså en absolut precision i arbetet.

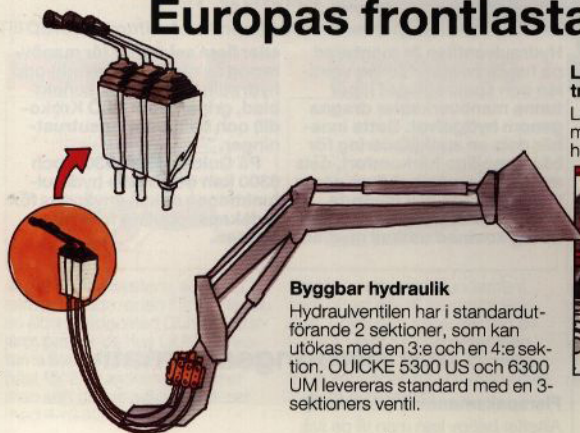
Valfri spakplacering

Oavsett manövreringssystem kan spakarna placeras på valfri plats i hytten.



QUICKE

Europas frontlastare Nr 1

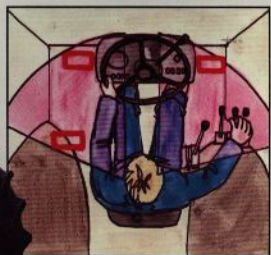
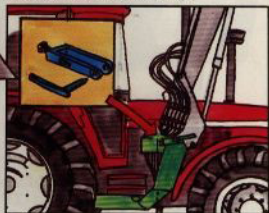


Byggbar hydraulik

Hydraulventilen har i standardutförande 2 sektioner, som kan utökas med en 3:e och en 4:e sektion. QUICKE 5300 US och 6300 UM levereras standard med en 3-sektioners ventil.

Lastaren integrerad del av traktorn.

Lastaren låses mot fundamentet med spännskruvar, vilket ger en helt glappfri förbindning.

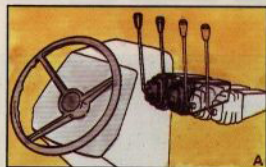


Valfri spakplacering

Spakarna kan placeras på valfri plats i hytten.

Flerspaksmanöver (standard)

Till de två standardspakarna kan en 3:e och en 4:e spak adderas.



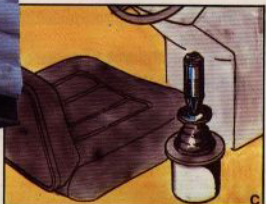
1-spaksmanöver (extra)

Två hydraulfunktioner styrs med en spak.



Elektro-hydraulisk 1-spaksmanöver (extra)

Tre hydraulfunktioner styrs via elkablar med en spak.



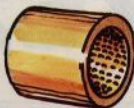
Säkerhet

Alla cylindrar, rör, slangar och kopplingar är väl skyddade.



Bronsbusningar

i de flesta lagringar. Lätt åtkomliga smörjställen.



Lägesindikator

för redskapen tillhör standardutrustningen.



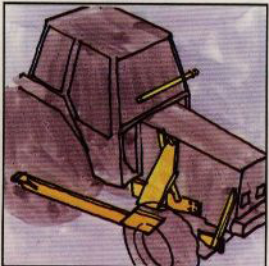
Kraftigt frontskydd

är standard.



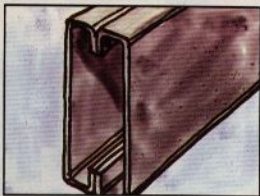
Robust fundament

för System US och UM. Det är oftast förlängt till bakaxeln. Eftersom fundamentet är delat, underlättas åtkomligheten vid service på traktorn.



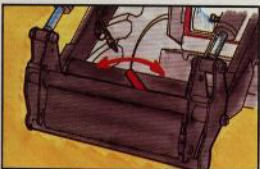
Unik armkonstruktion

Invikningen av plåten gör armen enormt stark och vidstyv.



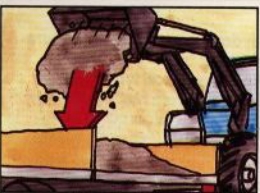
Hyperstarkt redskapsfäste

Alla redskap är snabbkopplade. Observera den kraftiga konstruktionen. Jämför gärna med andra lastarfabrikat!



Snabbtömning

ÅLÖ's hydraulventiler har en inbyggd snabbtömningsfunktion.



Snabbkopplade lastare

Alla QUICKE-lastare kopplas med några enkla handgrepp till eller från traktorn på några minuter.



QUICKE 2300 SYSTEM US



- Hydraulisk redskapsmanövrering.
- Enkelverkande lyftcylindrar.
- Redskapsram med snabbblåsning.

- Redskap ÅLÖ standard typ 3.
- Lägesindikator för redskap.
- Byggbar hydraulventil med kabelkontroll.

- Lyfthöjd under plant redskap 3,1 meter.
- Lastaren är snabbkopplad till traktorn.

TEKNISKA DATA

Lyftkraft vid 17 MPa (170 bar)

I armcentrum, markplan	1 650 kg
I armcentrum, max lyfthöjd	1 150 kg
60 cm ut på gaffel, markplan	1 150 kg
60 cm ut på gaffel, 2 m lyfthöjd	800 kg
60 cm ut på gaffel, max lyfthöjd	700 kg

Lyfthöjd

I armcentrum	3,3 m
Under plant redskap	3,1 m

Lyfttid

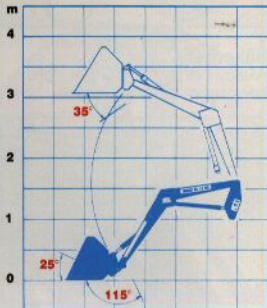
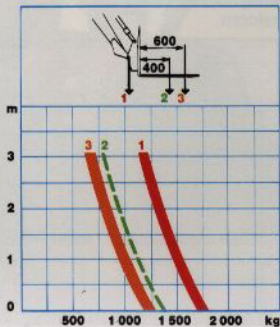
Till max lyfthöjd vid 40 l/min	5 s
--------------------------------	-----

Arbetsvinklar

Min brytvinkel	25°
Min tippvinkel	35°

Lastarens vikt

Exkl. fundament	325 kg
-----------------	--------



QUICKE 3301 SYSTEM US



- Hydraulisk redskapsmanövrering.
- Dubbelverkande lyftcylindrar.
- Redskapsram med snabbblåsning.
- Redskap ÅLÖ standard typ 3.
- Lågesindikator för redskap.
- Byggbar hydraulventil med kabelkontroll.
- Lyfthöjd under plant redskap 3,1 meter.
- Lastaren är snabbkopplad till traktorn.

Extra: Hydraulisk parallellförling, som ökar lyftkraften med ca 20%.

TEKNISKA DATA

Lyftkraft vid 17 MPa (170 bar) utan parallellförling (parallellförlingen ökar lyftkraften med ca 20% - se diagram P2).

I armcentrum, markplan	2 100 kg
I armcentrum, max lyfthöjd	1 225 kg
60 cm ut på gaffel, markplan	1 400 kg
60 cm ut på gaffel, 2 m lyfthöjd	900 kg
60 cm ut på gaffel, max lyfthöjd	725 kg

Lyfthöjd

I armcentrum	3,3 m
Under plant redskap	3,1 m

Lyfttid

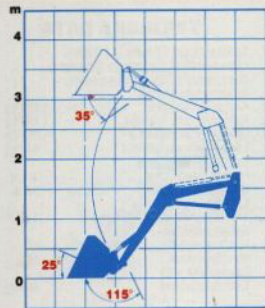
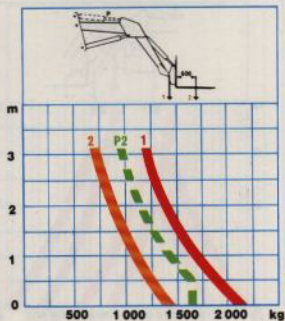
Till max lyfthöjd vid 40 l/min	6 s
--------------------------------	-----

Arbetavinklar

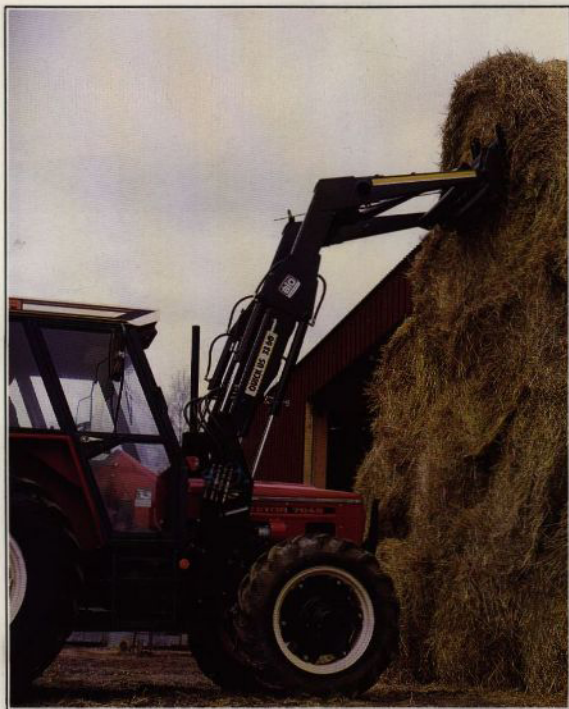
Min brytvinkel	25°
Min tippvinkel	35°

Lastarens vikt

exkl. fundament	345 kg
-----------------	--------



QUICKE 3360 SYSTEM US



- Ställbar armlängd.
- Hydraulisk redskapsmanövrering.
- Dubbelverkande lyftcylindrar.
- Redskapsram med snabbblåsning.
- Redskap ÅLÖ standard typ 3.
- Bronsbussningar i samtliga lagringar.
- Lägesindikator för redskap.
- Byggbar hydraulventil med kabelkontroll.
- Lyfthöjd under plant redskap 3,8 m.
- Lastaren är snabbkopplad till traktorn.

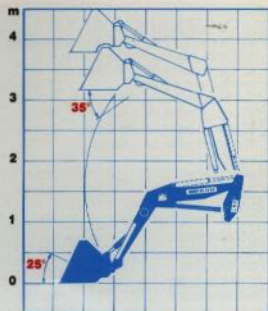
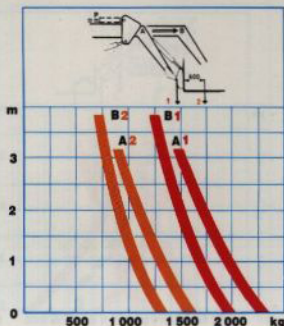
Extra: Hydraulisk parallellföring, som ökar lyftkraften med ca 20%.

TEKNISKA DATA

Lyftkraft vid 17 MPa (170 bar), utan parallellföring: se diagram, med parallellföring: se nedan.

90 cm ut på gaffel.

Kort arm, markplan	1 650 kg
Kort arm, max. lyfthöjd	1 150 kg
Lång arm, markplan	1 550 kg
Lång arm, max. lyfthöjd	950 kg
Lyfthöjd, lång arm i arcentrum	4,0 m
Under plant redskap	3,8 m
Lyfttid	
Till max lyfthöjd vid 40 l/min	7 s
Arbetsvinklar	
Min. brytvinkel	25°
Min. tippvinkel	35°
Lastarens vikt	
Exkl. fundament	405 kg



QUICKE 4300 SYSTEM US



- Hydraulisk redskapsmanövrering.
- Dubbelverkande lyftcylindrar.
- Parallellföring.
- Redskapsram med snabbbläsning.
- Redskap ÄLÖ standard typ 3.

- Bronsbussningar i samtliga lagringar.
- Lägesindikator för redskap.
- Byggbar hydraulventil med kabelkontroll.
- Lyfthöjd under plant redskap 3,1 meter.

- Stora bryt- och tippvinklar.
- Lyfter 1 500 kg till 2 meter.
- Lastaren är snabbkopplad till traktorn.
- Kan förses med hydraulisk redskapskoppling manövrerad från förarplatsen.

TEKNISKA DATA

Lyftkraft vid 17 MPa (170 bar)

I armcentrum, markplan	2 250 kg
I armcentrum, max lyfthöjd	1 550 kg
60 cm ut på gaffel, markplan	2 000 kg
60 cm ut på gaffel, 2 m lyfthöjd	1 500 kg
60 cm ut på gaffel, max lyfthöjd	1 300 kg

Lyfthöjd

I armcentrum	3,4 m
Under plant redskap	3,1 m

Lyfttid

Till max lyfthöjd vid 40 l/min	7 s
--------------------------------	-----

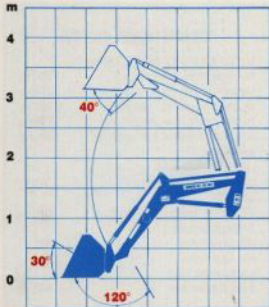
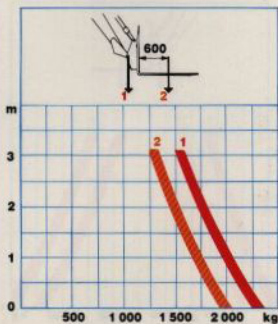
Arbetsvinklar

Min brytvinkel	30°
----------------	-----

Min tippvinkel	40°
----------------	-----

Lastarens vikt

Exkl. fundament	415 kg
-----------------	--------



QUICKE 5300 SYSTEM US



- Hydraulisk redskapsmanövrering.
- Dubbelverkande lyftcylindrar.
- Parallellföring.
- Redskapsram med snabbbläsning.
- Redskap ÅLÖ standard typ 3.
- Bronsbusningar i samtliga

- lagringar.
- Lägesindikator för redskap.
- Byggbar hydraulventil med kabelkontroll.
- Tredje hydraulfunktion är standard.
- Kan förses med hydraulisk redskapskoppling manövrerad

- från förarplatsen.
- Mycket stora bryt- och tippvinklar.
- Lyfthöjd under plant redskap 3,3 meter.
- Lyfter 1 500 kg till topp.
- Lastaren är snabbkopplad till traktorn.

TEKNISKA DATA

Lyftkraft vid 17 MPa (170 bar)

I armcentrum, markplan	2 500 kg
I armcentrum, max lyfthöjd	1 750 kg
80 cm ut på gaffel, markplan	2 200 kg
80 cm ut på gaffel, 2 m lyfthöjd	1 700 kg
80 cm ut på gaffel, max lyfthöjd	1 500 kg

Lyfthöjd

I armcentrum	3,6 m
Under plant redskap	3,3 m

Lyfttid

Till max lyfthöjd vid 40 l/min

	8 s
--	-----

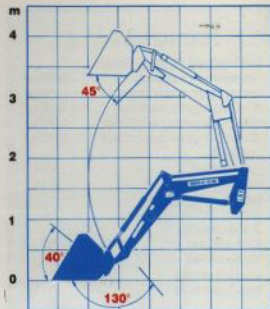
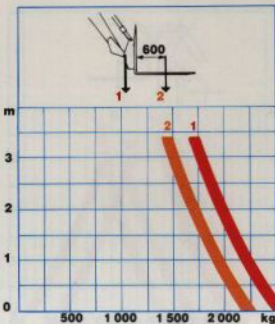
Arbetsvinklar

Min brytvinkel 40°

Min tippvinkel 45°

Lastarens vikt

Exkl. fundament 495 kg



QUICKE 6300 SYSTEM UM



- Hydraulisk redskapsmanövrering.
- Dubbelverkande lyftcylindrar.
- Parallellföring.
- Redskapsram med snabbbläsning.
- Redskap ÅLÖ standard typ 3.
- Bronsbusningar i samtliga

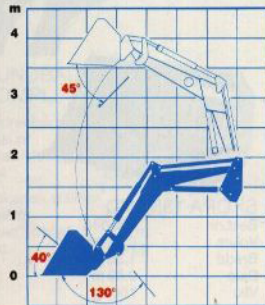
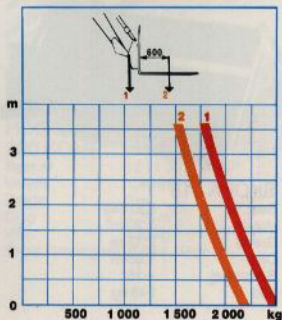
- lagringar.
- Lägesindikator för redskap.
- Byggbar hydraulventil med kabelkontroll.
- Tredje hydraulfunktion är standard.
- Kan förses med hydraulisk redskapskoppling manövrerad

- från förarplatsen.
- Mycket stora bryt- och tippvinklar.
- Lyfthöjd under plant redskap 3,55 meter.
- Lyfter 1 550 kg till topp.
- Lastaren är snabbkopplad till traktorn.

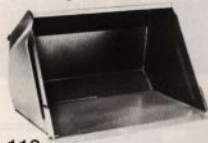
TEKNISKA DATA

Lyftkraft vid 17 MPa (170 bar)

I armoentrum, markplan	2500 kg
I armoentrum, max lyfthöjd	1800 kg
60 cm ut på gaffel, markplan	2200 kg
60 cm ut på gaffel, 2 m lyfthöjd	1750 kg
60 cm ut på gaffel, max lyfthöjd	1550 kg
Lyfthöjd	
I armoentrum	3,95 m
Under plant redskap	3,55 m
Lyfttid	
Till max lyfthöjd vid 40 l/min	9 s
Arbetsvinklar	
Min brytvinkel	40°
Min tippvinkel	45°
Lastarens vikt	
Exkl. fundament	630 kg



Redskap Ålö Standard typ 3 för Quicke frontlastare



SKOPA 110

Best.nr 830 042
Volym 0.30 m³
Bredd 1.10 m
Djup 0.65 m
Vikt 80 kg

SKOPA 160

Best.nr 830 066
Volym 0.52 m³
Bredd 1.60 m
Djup 0.74 m
Brytvinkel +15°
Vikt 140 kg

SNÖSKOPA 215

Best.nr 830 047
Volym 1.20 m³
Bredd 2.15 m
Djup 0.93 m
Vikt 225 kg



SKOPA 135

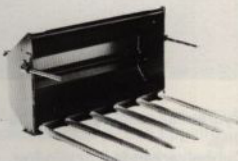
Best.nr 830 043
Volym 0.48 m³
Bredd 1.35 m
Djup 0.74 m
Vikt 120 kg

SKOPA 185

Best.nr 830 045
Volym 0.67 m³
Bredd 1.85 m
Djup 0.74 m
Vikt 155 kg

SNÖSKOPA 235

Best.nr 830 048
Volym 1.50 m³
Bredd 2.35 m
Djup 1 m
Vikt 250 kg



SKOPA 135T

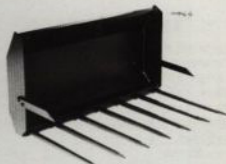
Best.nr 830 063
Volym 0.48 m³
Bredd 1.35 m
Djup 0.74 m
Vikt 132 kg

SKOPA 210

Best.nr 830 068
Volym 0.88 m³
Bredd 2.10 m
Djup 0.82 m
Vikt 165 kg

GÖDSELGREP 100

Best.nr 830 011
Bredd 1 m
Djup 0.89 m
Antal pinnar 6
Vikt 70 kg



SKOPA 135T HD

Best.nr 830 046
Volym 0.48 m³
Bredd 1.35 m
Djup 0.83 m
Vikt 150 kg

SKOPA 215

Best.nr 830 049
Volym 1.20 m³
Bredd 2.15 m
Djup 1.05 m
Brytvinkel +15°
Vikt 245 kg

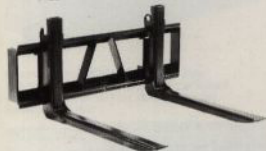
GÖDSELGREP 130

Best.nr 830 071
Bredd 1.30 m
Djup 0.85 m
Antal pinnar 7
Vikt 108 kg



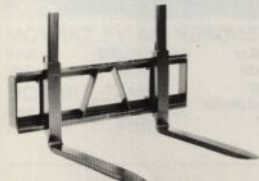
GÖDSELGREPP 170

Best.nr	830 072
Bredd	1.70 m
Djup	0.85 m
Antal pinnar	9
Vikt	138 kg



GAFFELSATS 1 000 KG

Best.nr	830 050
Max.last	1 000 kg
Bredd	1.40 m
Gaffellängd	0.97 m
Vikt	116 kg



GAFFELSATS 1 600 KG

Best.nr	830 054
Max.last	1 600 kg
Bredd	1.40 m
Gaffellängd	0.97 m
Vikt	162 kg



GRIPTILLSATS EXKL. GAFFLAR

Passar till 830 050 och 830 054	
Best.nr	830 069
Vikt	85 kg



ROTFRUKTSKOPA 200

Best.nr	830 034
Volym	1.10 m ³
Bredd	2 m
Djup	1.13 m
Vikt	180 kg



ARM FÖRLÄNGNING KOMPL.

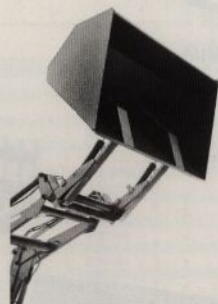
för lyftgafflar och balspjut

Best.nr	12 11 002
Vikt	186 kg
Ökad lyfthöjd	0.6-0.7 m



RUNDBALSGRIP

Best.nr	12 09 305
Vikt	110 kg



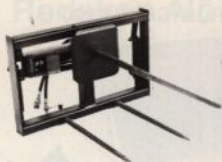
HÖGTIPPANDE SKOPA 200 KOMPL.

Best.nr	12 11 001
Volym	1.40 m ³
Bredd	2 m
Djup	1.10 m
Vikt	430 kg
Ökad tömningshöjd	ca 1.20 m



RUNDBALSHÖGLYFT KOMPL.

Hydraulisk ställbar	
Best.nr	12 09 300
Ökad lyfthöjd	1.30 m
Vikt	210 kg
Mekanisk ställbar	
Best.nr	12 09 301
Ökad lyfthöjd	1.30 m
Vikt	175 kg

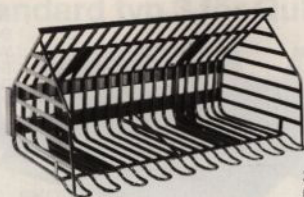


**BALSPJUT
EXKL. AVSKJUTARE**

Best.nr 12 09 042
Bredd 1 m
Djup 1,10 m
Vikt 70 kg

**HYDRUALISK
AVSKJUTARTILLSATS**

Best.nr 12 09 043
Vikt 30 kg



BETGREP 175

Best.nr 830 020
Volym 0,80 m³
Bredd 1,75 m
Djup 0,80 m
Vikt 145 kg



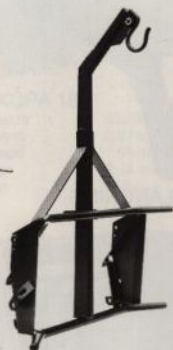
STENBRYTARE 90

Best.nr 49 03 001
Bredd 0,90 m
Djup 0,70 m
Antal pinnar 5
Vikt 160 kg



**SILOPUSH 160 FÖR
3-PUNKTSFÄSTE**

Best.nr 12 06 010
Bredd 1,60 m
Höjd 1 m
Pinnlängd 1,40 m
Antal pinnar 9
Vikt 200 kg



KRANARM

Best.nr 12 08 029
Bredd 1,30 m
Höjd 1,90 m
Max.last 1 000 kg
Vikt 80 kg
Extra: säkerhetskrok
Best.nr 50 20 559
Vikt 1,7 kg



STENGREP 135

Best.nr 49 03 002
Bredd 1,35 m
Djup 1 m
Antal pinnar 13
Vikt 185 kg

**FÄSTE FÖR
FRONTLASTARMONTAGE**

Best.nr 12 06 014
Vikt 20 kg



KROKODIL

	140	180
Best.nr	12 10 001	12 10 002
Bredd	1,40 m	1,80 m
Djup	0,55 m	0,55 m
Volym ca.	0,45 m ³	0,55 m ³
Vikt	195 kg	240 kg

MAJSTILLSATS

Best.nr 12 10 022
Antal pinnar 9
Vikt 30 kg



PLANSKÄR 180

Best.nr 830 029
Bredd 1,80 m
Höjd 0,50 m
Vikt 75 kg

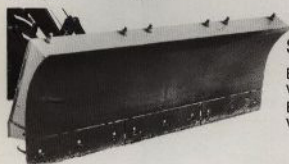


STENGREP 190

Best.nr 49 03 003
Bredd 1,90 m
Djup 1 m
Antal pinnar 18
Vikt 240 kg

DIAGONALBLAD 240

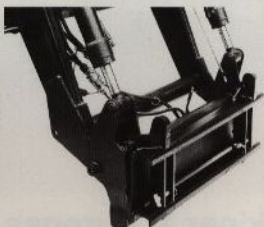
Best.nr mek. 49 03 004
Best.nr hydr. 49 03 005
Bredd 2.40 m
Höjd 0.89 m
Vikt mek. 465 kg
Vikt hydr. 495 kg



SOPVALS 220

Best.nr 49 03 006
Valsdiameter 0.60 m
Bredd 2.20 m
Vikt 500 kg

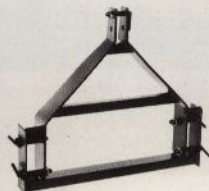
Bladet kan sidoställas 30° åt varje sida mekaniskt eller hydrauliskt. Bladet är försett med stödtållrör och tre vänbara, fjäderbelastade slitsår.



MELLANDEL

för montering av redskap med SMS-fäste på Älö frontlastare
Best.nr 830 057
Vikt 35 kg

Valsen kan sidoställas hydrauliskt 30° åt varje sida. Den levereras komplett med stödhjul, pump och ojetank.



MOTVIKT, FYLLD

Best.nr 12 02 025
Vikt 800 kg

MOTVIKT, TOM

Best.nr 12 02 026
Vikt 125 kg

QUICKE 3-PUNKTSFÄSTE FÖR ÄLÖ REDSKAP TYP 3.

Best.nr 12 03 010
Vikt 55 kg

REDSKAP	BEST.NR	FÖR QUICKE TYP					
		2300	3301	3360	4300	5300	6300
SKOPA 110	830 042	x	x	x			
SKOPA 135	830 043	x	x	x	x		
SKOPA 135T	830 063	x	x				
SKOPA 135THD	830 046			x	x	x	x
SKOPA 160	830 066	x	x	x			
SKOPA 185	830 045		x	x	x	x	x
SKOPA 210	830 068	x	x	x			
SKOPA 215	830 049			x	x	x	x
SNOSKOPA 215	830 047	x	x	x	x	x	x
SNOSKOPA 235	830 048			x	x	x	x
GÖDSELGREP 100	830 011	x	x	x			
GÖDSELGREP 130	830 071	x	x	x	x	x	x
GÖDSELGREP 170	830 072		x	x	x	x	x
GAFFELSATS 1000 KG	830 050	x	x	x			
GAFFELSATS 1600 KG	830 054		x	x	x	x	x
GRIPILLSATS	830 069	x	x	x	x	x	x
ROTFRUKTSKOPA 200	830 034		x	x	x	x	x
BETGREP 175	830 020	x	x	x	x	x	x
HÖGTIPPANDE SKOPA 200	12 11 001				x	x	x
ARMFÖRLÄNGNING	12 11 002				x	x	x
RUNDBALSGRIP	12 09 305	x	x	x	x	x	x
RUNDBALSHOGLYFT	12 09 300		x	x	x	x	x
RUNDBALSHOGLYFT	12 09 301		x	x	x	x	x
BALSPJUT	12 09 042	x	x	x	x	x	x
KROKODIL 140	12 10 001	x	x	x	x	x	x
KROKODIL 180	12 10 002				x	x	x
PLANSKAR 180	830 029	x	x	x			
KRANARM	12 08 029	x	x	x	x	x	x
STENBRYTARE 90	49 03 001				x	x	x
STENGREP 135	49 03 002	x	x	x	x	x	x
STENGREP 190	49 03 003				x	x	x
DIAGONALBLAD 240	49 03 004				x	x	x
DIAGONALBLAD 240	49 03 005				x	x	x
SOPVALS 220	49 03 006				x	x	x



Ålö-Maskiner är Europas största och modernaste frontlastarfabrik

Redan 1947 byggde lantbrukaren Karl Ragnar Åström en frontlastare för eget bruk. Denna första svenskbyggda frontlastare väckte berättigad uppmärksamhet och ledde till att en produktion påbörjades i ladugården.

I undre delen av ovanstående bild kan man se, hur gården utvecklats till industri. Denna del kallas numera ÅLÖ 1.

Sedan 1977 sker expansionen vid ÅLÖ 2 (se övre delen av bilden). Där ligger huvudkontoret. Produktionen är i högsta grad rationell och effektiv.

Lantbruket drivs fortfarande. De nya ekonomibyggnaderna skymtar man i höger bildkant.

1958 introducerades QUICKE – världens första snabbkopplade frontlastare, och det var QUICKE, som öppnade exportmarknaderna för Ålö-Maskiner.

Sedan många år är ÅLÖ Europas ledande frontlastartillverkare med export till ett 20-tal länder inom och utom Europa.

Företagets starka expansion beror säkert på att man koncentrerat sig på utveckling och tillverkning av enbart frontlastare med redskap.

Alla nykonstruktioner utsätts för hårda prov både i bänktest och praktiskt arbete. Ingen lastare lämnar företaget, innan den testats under kraftigt övertryck i en provbänk.

Ålö-Maskiner har ett brett lastarprogram, som täcker de flesta behov: enkla lastare – tekniskt avancerade lastare – lastare för traktorer från 35 hk till 150 hk... och det finns en QUICKE-lastare till nästan varje traktormodell.

**Frontlastaren är ett året-runt-redskap med oändliga arbetsområden.
Det är bara Din egen fantasi, som begränsar möjligheterna.**

AB Ålö-Maskiner. 905 90 Umeå. Tel. 090-301 00. Telex: 54068.

Återförsäljare: