

QUICKE 1300 SYSTEM US

ÅLÖ
NYHET
SWEDEN



Ålö:s lilla jätte – helt överlägsen i sin storleksklass

Ålö-Maskiner har utvecklat en ny lastare för mindre och medelstora traktorer, Quicke 1300 US, som innehåller det allra senaste i teknisk utveckling.

De tekniska specifikationerna är helt överlägsna – jämför med andra fabrikat!

Quicke 1300 US är mycket kraftigt byggd och monteras på samma stabila fundament som används till de större Ålö-modellerna.



AB Ålö-maskiner, 905 90 Umeå. Tel. 090-301 00. Telex: 54068.

Quicke 1300 US har det mesta av det bästa som standard



Quicke 1300 US levereras i två utföranden:

- Älö redskapsfäste med snabbblåsning.
- Älö Combi redskapsfäste som passar alla redskap med SMS-fäste

Älö-standard:

- Stor lyftkraft: lyfter 1000 kg till full lyfthöjd (1200 kg i armcentrum)
- Stor lyfthöjd: 3,3 m i armcentrum
- Stor brytkraft: tillräcklig för att hantera 1000 kg - pallar i alla lägen.
- Stora arbetsvinklar.
- Parallellföring som aldrig behöver kopplas ur (bortkopplad p-föring betyder minskad lyftkraft).
- Dubbelverkande lyftcylindrar.
- 1-spaksreglage.
- Ventilen byggbar för ytterligare hydraulfunktioner.
- Snabbtömning.

- Lägesindikator för redskap.
- Utbytbara bussningar i alla lagringar med smörjning från tappens utsida.
- Stark och vridstiv armkonstruktion genom invikning av plåten i båda armhalvorna.
- Kraftiga fundament.
- Lastaren läses mot fundamentet med spännskruvor, vilket ger helt glappfri förbindning.

Älö-tillval:

- Hydraulisk låsning av redskapen.

Älö redskapsprogram omfattar ett stort antal arbetsbesparande kvalitetsredskap.

TEKNISKA DATA

Lyftkraft vid 17 MPa (170 bar)	1500 kg
I armcentrum, markplan	1200 kg
I armcentrum, max. lyfthöjd	1300 kg
60 cm ut på gaffel, markplan	1100 kg
60 cm ut på gaffel, 2 m lyfthöjd	1000 kg
60 cm ut på gaffel, max. lyfthöjd	1000 kg

LYFTHÖJD

I armcentrum	3,3 m
Under plant redskap	3,1 m

LYFTTID

Till max. lyfthöjd vid 40 l/min	4,5 sek
---------------------------------	---------

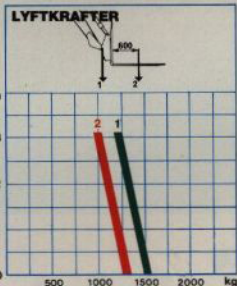
ARBETSVINKLAR

Min. brytvinkel	28° (43°)
Min. stöpvinkel	60° (45°)

Arbetsvinklarna är beroende av redskapsryggens lutning.

LASTARENS VIKT

Exkl. fundament	325 kg
-----------------	--------



Återförsäljare: