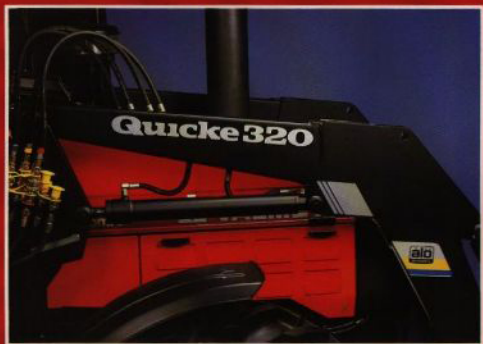


# QUICKE 300-SERIEN



EKONOMILASTARNA FRÅN ÅLÖ



# QUICKE



Dubbelverkande lyftcylindrar med stora lyftkrafter.

Glöppfri förbindning mot fundamentet.

3 ÅRS ARMBÄRNING  
ÅLÖ

Kraftigt genomgående tvärrör med plats för parkeringsstöd.

## NYA HÖGEFFEKTIVA LASTARE

Ålö-Maskiner, Europas ledande tillverkare av frontlastare, breddar nu sitt sortiment ytterligare och presenterar här två nya och högeffektiva lastare: QUICKE 320 och QUICKE 350.

Den nya QUICKE 300-serien innehåller två robusta och prisvärda frontlastare för traktorer mellan 50 hk och 115 hk. Naturligtvis har 300-serien alla de högkvalitativa egenskaper som kännetecknar våra frontlastare i den framgångsrika QUICKE 500-serien. Här finns stabila konstruktioner, bra lyfthöjder och rejäla lyft- och brytkrafter.

Vi ger dig dessutom tre års armgaranti.

## COMBI-REDSKAPS-FÄSTE OCH CLICK-ON

Vårt patenterade Combi-redskapsfäste är standard. Du kan alltså både

använda Ålös breda redskapsortiment och redskap med SMS-fäste.

QUICKE 300-serien har den uppmärksammade redskapskopplingen Click-On, som gör att du inte



behöver stiga ur din hytt för att låsa redskapet.

300-serien gör vårt frontlastarprogram, där QUICKE 500-serien utgör basen, än mer komplett och innehållsrikt.

Ålö har marknadens bredaste lastarprogram och vår målsättning är att erbjuda den moderna lantbrukaren produkter som håller högsta klass beträffande teknik, kvalitet och prestanda.

Alla redskap är snabbkopplade. Tack vare vårt Click-On-system med automatlåstäng behöver du inte stiga ur hytten för att koppla på ditt redskap.

Ålö Combi-redskapsfäste är standard och passar Ålös redskap och redskap med SMS-fäste. (Lastarna kan också erhållas med Ålös redskapsfäste typ 3. Även detta har Click-On-automatik vid tillkoppling.) Hydraulisk redskapskoppling är extrautrustning.

Lastarna kopplas med några enkla handgrepp till eller från traktorn på några minuter. Parkeringsstödet kan vid transport medföras i tvärröret.

# Quicke



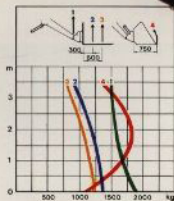
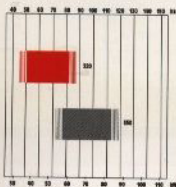
  
**Quicke**  
**300** SERIEN

# Quicke



Hydraulventilen levereras i 2-sektioners-utförande för lyft- och redskapfunktionerna. Den kan lätt utökas med en tredje sektion för manövrering av hydraulisk redskapskoppling, schaktblad, gripar mm.

QUICKE 320 är allemanslastaren för den medelstora traktorn. En robust och stark lastare som hanterar drygt 900 kg till topp. 320 täcker de flesta behov och är ett verkligt prisvärt alternativ i sin storleksklass. Och naturligtvis konstruerad med vår erkända kvalitet in i minsta detalj.



#### QUICKE 320

Tekniska data  
 Lyftkraft vid 17,5 MPa (175 bar).  
 I armenstrum, markplan 1900 kg.  
 30 cm ut på gaffel, markplan 1350 kg.  
 30 cm ut på gaffel, 2 m lyfthöjd 1150 kg.  
 30 cm ut på gaffel, max lyfthöjd 950 kg.

Lyfthöjd  
 I armenstrum 3,55 m.  
 Under plant redskap 3,3 m.

Lyftid  
 Till max lyfthöjd vid 40 l/min ö sek.

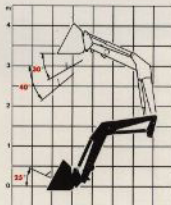
Arbetsvinklar  
 Min. brytvinkel 25°.  
 Min. stpvinkel 30°.  
 Arbetsvinklarna är beroende av redskapsryggens lutning.

Lastarens vikt  
 Exkl. fundament 390 kg.

Tekniska data kan variera beroende på traktortyp.  
 Rätt till ändringar utan föregående meddelande förbehålles.



Alla cylindrar, rör, slangar och kopplingar är väl skyddade.







Utbytbara bussningar i alla lagringar, som klarar långa smörjintervaller.



Justerbar lägesindikator ger information om redskapets läge i förhållande till marken.



3 ÅRS ARMGARANTI

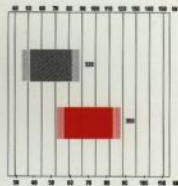
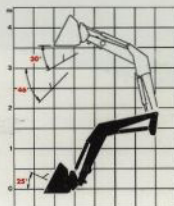
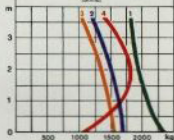
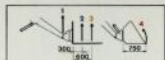


Unik armkonstruktion gör armen stark och vridstöv. Vi ger dig tre års armgaranti.

QUICKE 350 är storebror i 300-serien med större lyftkraft och högre lyfthöjd än sin något mindre bröder. 350 är perfekt för den större traktorn. Den hanterar laster på 1200 kg till topp. 350 tillverkas med bästa möjliga teknologi och kvalitet. Här får du verkligen mycket för pengarna.



Fundamentet är kraftigt och oftast förlängt till bakaxeln. Service och underhåll på traktorn underlättas av att fundamentet är delat. Lastaren låses mot fundamentet med spärrskruvar, vilket ger en helt glappfri förbindelse. Frontskydd ingår i anföringsystemet.



#### QUICKE 350

**Tekniska data**  
Lyftkraft vid 17,5 MPa (175 bar).  
I armcentrum, markplan 2300 kg.  
I armcentrum, max lyfthöjd 1800 kg.  
30 cm ut på gaffel, markplan 1650 kg.  
30 cm ut på gaffel, 2 m lyfthöjd 1500 kg.  
30 cm ut på gaffel, max lyfthöjd 1200 kg.

#### Lyfthöjd

I armcentrum 3,8 m.  
Under plant redskap 3,55 m.

#### Lyftid

Till max lyfthöjd vid 40 l/min 8 sek.

#### Arbetsvinklar

Min. brytvinkel 25°.  
Min. tipsvinkel 30°.  
Arbetsvinklarna är beroende av redskapsryggens lutning.

#### Lastarens vikt

Exkl. fundament 420 kg.

Tekniska data kan variera beroende på traktortyp.

Rätt till ändringar utan föregående meddelande förbehålles.



AB ÅLÖ-MASKINER, 905 90 UMEÅ. TEL 090-301 00. TELEFAX 090-302 21.