

# QUICKE



SERIE Q

600

400 - 300



FABRIKER

● IMPORTÖRER



1



2



3



4



6

AB Älo-Maskiner: världens största tillverkare av frontlastare.

1. Högkvalificerad arbetskraft.
2. NC-maskiner.
3. Robotar för svetsning av armar, redskapsfästen och redskap.
4. Bärtest.
5. Egen cylindertillverkning.
6. Automatlager.



# Quicke Frontlastare Serie Q. Ett än mer självklart val!

När den västerbottniska lantbrukaren Karl Ragnar Åström byggde sig själv en frontlastare i slutet av 1940-talet och strax därefter började en småskalig produktion, anade han knappast att hans företag, AB Älö-Maskiner, några decennier senare skulle vara världsledande inom frontlastare. Men så är det.

Huvudfabriken ligger fortfarande utanför Umeå, men vi har också fabriker i Frankrike och Nordamerika. Exporten sträcker sig från Japan till USA. Överallt är Quicke-lastarna lika efterfrågade. Studera den här broschyren, så förstår du varför.

Kvalitet har alltid varit ett honnörsord för oss på Älö-Maskiner, praktiska tekniska lösningar och serviceätkomlighet på traktorn likaså. Med Quicke Serie Q har vi vidareutvecklat både tekniken och förarkomforten:

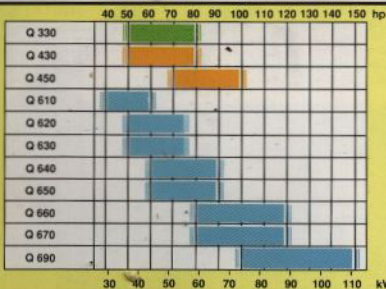
- Euro redskapsfäste för obehindrad sikt vid koppling av redskapen.
- Ergodrive enspaksreglage för bekväm manövrering av lastaren.
- Hydro-Quick för snabb koppling av hydrauliken.
- Selecto-Quick för enkel manövrering av extrahydraulik.

Lägg därtill marknads absolut bredaste redskapsortiment så förstår du varför Quicke serie Q är ett självklart val.



## VALET ÄR DITT!

I Quicke-programmet finner du den absolut rätta lastaren för just din traktor och dina behov. Se först i tabellen här intill vilka lastare som vi rekommenderar för din storlek av traktor. Jämför sedan tekniska data i tabellen. Samtliga lastare finns närmare presenterade på sid 8-18. Vårt breda redskapsprogram presenteras i en separat 12-sidig broschyr.



## TEKNISKA DATA

I vissa ränder marknadsförs inte alla lastertyper.

	Q 330 SID 8	Q 430 SID 9	Q 450 SID 10	Q 610 SID 11	Q 620 SID 12	Q 630* SID 13	Q 640 SID 14	Q 650* SID 15	Q 660 SID 16	Q 670* SID 17	Q 690 SID 18
TRAKTORSTORLEK, hk	50-80	50-80	70-100	40-60	50-75	50-75	60-90	60-90	80-120	80-120	100-150
LYFTHÖJD**, m	3,75	3,75	4,04	3,00	3,30	3,75	3,50	4,04	3,70	4,04	3,97
LYFTKRAFT, markplan**, kg	1920	1920	2200	1400	1700	1550	2200	1930	2400	2200	2840
LYFTKRAFT, max lyfthöjd**, kg	1400	1400	1650	1050	1350	1300	1650	1650	1800	1650	2180
TIPPVINKEL, max lyfthöjd***	35°	50°	56°	65°	63°	56°	61°	56°	61°	56°	61°
BRYTVINKEL, markplan***	20°	35°	42°	34°	34°	39°	38°	42°	38°	42°	38°
DUBBELVERKANDE LYFTCYLINDRAR, Ø	70	70	80	65	65	65	75	75	80	80	90
PARALLELFÖRING	—	—	—	X	X	X	X	X	X	X	X
LÄGESINDIKATOR	X	X	X	X	X	X	X	X	X	X	X
BUSSNINGAR I ALLA LAGRINGAR	X	X	X	X	X	X	X	X	X	X	X
SNABBKOPPLING AV LASTAREN	X	X	X	X	X	X	X	X	X	X	X
CLICK-ON, automatisk låsning av redskap	X	X	X	X	X	X	X	X	X	X	X
HYDRO-QUICK, snabbkoppling av hydraulik	Extra	Extra	Extra	Extra	Extra	Extra	Extra	Extra	Extra	Extra	Extra
3:E OCH 4:E HYDRAULFUNKTION	Extra	Extra	Extra	Extra	Extra	Extra	Extra	Extra	Extra	Extra	Extra
HYDRAULISK REDSKAPSKOPPLING	Extra	Extra	Extra	Extra	Extra	Extra	Extra	Extra	Extra	Extra	Extra
LASTARENS VIKT, utan fundament	350	360	450	350	390	430	435	480	480	500	660

\*Armen har en alternativ position, som ger högre lyftkraft och lägre lyfthöjd. \*\* I redskapsfästets vridpunkt. \*\*\* Kan variera beroende på typ av redskap. Tekniska data kan variera beroende på traktortyp. Rätt till ändringar utan föregående meddelande förbehålls.

# FÖRARENS BEKVÄM



## ERGODRIVE.

### Bekvämt enspaksreglage.

Med Ergodrive manövrerar man både lastare och redskap lätt och bekvämt. Två rörelser kan utföras samtidigt, t ex lyftning och fyllning (position A/C). När frontlastaren inte används, kan manöverspaken låsas med en säkerhetsspärr.

### FLYTLÄGE (F).

Genom att föra manöverspaken till läge (F) avlastas cylinderna från tryck och redskapet följer markens ojämnheter. (F) är ett spärrläge.



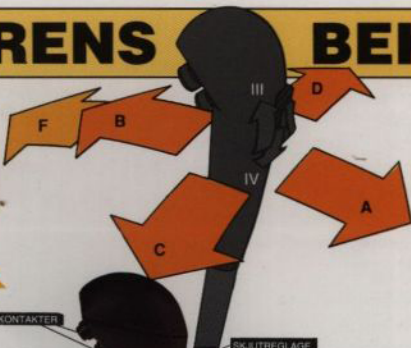
## NY HYDRAULVENTIL. SELECTO-QUICK.



Hydraulventilen är specielltillverkad för frontlastare. Hydrauliken ansluts direkt mot ventiliens över- och undersida. Den kräver mindre plats och har små tryckfall jämfört med konventionella ventiler. Ventilen kan kombineras med Hydro-Quick.



Hydrauliken kan kompletteras med en tredje och en fjärde funktion. Selecto-Quick III och IV (tillvalsutrustning). Båda är dubbelverkande. Selecto-Quick används tillsammans med Ergodrive enspaksreglage, vars manöverspåk i detta fall är försedd med två tryckkontakter - en för den tredje och en för den fjärde hydraulfunktionen.



TRYCKKONTAKTER

SKJUTREGLAGE

### HUVUDFUNKTIONER

A	lyftning
B	sänkning
C	fyllning
D	tömning

### KOMBINERADE FUNKTIONER

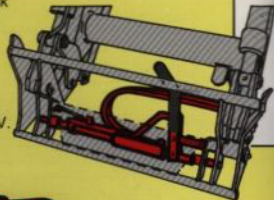
A/C	lyftning och fyllning
A/D	lyftning och tömning
B/D	sänkning och tömning
B/C	sänkning och fyllning (=återställning av redskapet till horisontalläge)

Två rörelser kan utföras samtidigt utan att passera neutralläget.

### SAKERHETSSPÄRR

## ANVÄNDNING AV SELECTO-QUICK.

Många av våra redskap kräver en tredje hydraulfunktion, t ex Silocut, Flexigrip, Flexibal och Quadrogrip. Den fjärde funktionen kan då användas för hydraulisk redskapskoppling (tillvalsutrustning). För vissa redskap, t ex Rotabal, krävs två externa hydraulfunktioner, alltså både Selecto-Quick III och IV.



# LIGHET I CENTRUM.

## EURO REDSKAPSFÄSTE.

Tack vare vårt Euro redskapsfäste är sikten vid koppling av redskapen mycket bra. Click-On automatisk redskapslåsnings är standard på alla Quicke-lastare. Låsningen sker genom en fyllningsrörelse med manöverspaken. Föraren behöver därför inte lämna hytten vid tillkopplingen. Hydraulisk redskapskoppling är tillvalsutrustning. Euro redskapsfäste passar också till redskap för lastare med tyskt standard redskapsfäste. Till Quicke-lastarna finns ett mycket brett redskapsortiment - se separat broschyr.

## EURO COMBI REDSKAPSFÄSTE.

Detta redskapsfäste, som är en alternativ utrustning, passar till redskap för lastare med följande redskapsfästen:

### ÄLÖ TYP 3

Alla hydrauliska Quicke-lastare, som föregått Serie Q.

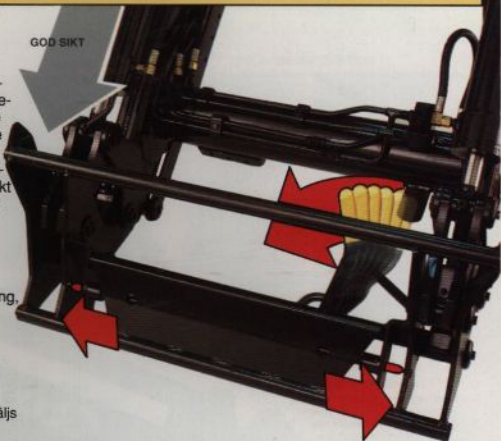
### SMS

T ex Trima, Bergsjö, Kellve och de Vetolastare, som säljs i Sverige och Norge.

### TYSK STANDARD

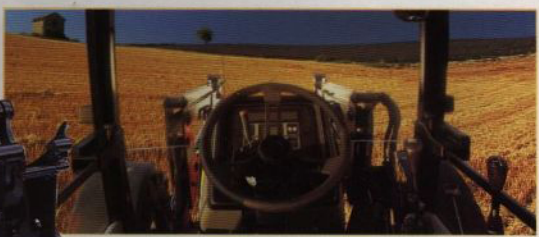
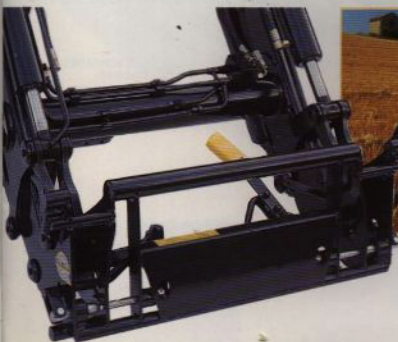
De flesta tysktillverkade lastare.

GOD SIKT



## PERFECT SIKT.

Lastarna byggs så lågt som möjligt på traktorens för att ge föraren bästa sikt både framåt och åt sidorna. Lastarmarna förbinds med ett enda, kraftigt tvärrör placerat långt fram på armen - dels för siktens skull, dels för att skapa så mycket plats som möjligt mellan traktorns front och tvärröret (för t ex fronthydraulik).



## ÅTKOMLIGHET.

En viktig del av vår filosofi vid konstruktion av lastare och fundament är åtkomligheten vid underhåll och service av traktorn. Lägg också märke till hur väl skyddade alla cylindrar, rör, slangar och kopplingar är.



## HYDRO-QUICK.

Kopplingen av alla hydrauliska snabbkopplingar sker med ett enda handgrepp. Ingen risk för felkopplingar. Inget ojeläckage. Hydro-Quick är tillvalsutrustning.

# KVALITET - TEKNIK - PR



#### ABSOLUT SÄKERHET.

Låsningen mellan lastare och fundament görs med spännskrivar. Inget glapp. Inget sfilage. Lastaren blir helt integrerad med traktorn.



#### DUBBELVERKANDE LYFTCYLINDRAR.

Alla hydraulcylindrar tillverkas av A10 i specialmaskiner, som garanterar högsta precision och kvalitet. Cylindrarna provtrycks två gånger under stort tryck.



**QUALITY**



#### KRAFTIGA FUNDAMENT.

Fundamentet är ofta förlängt till bakaxeln. Service och underhåll av traktorn underlättas av att fundamentet är delat. I de flesta fall ingår fronskydd.



#### UTBYTBARA BUSSNINGAR.

Alla lagringar har 3-lagers utbytbara bussningar, som klarar långa smörjintervaller.

# R ECISION - FLEXIBILITET

## GENOMGÅENDE KOLVSTÅNGER.

Lika hastighet och kraft erhålls i båda riktningarna tack vare genomgående kolvstänger på redskaps cylindrarna. Snabbstöttningsventiler behövs inte.



## LÄGESINDIKATOR.

Ger dig information om redskapet läge i förhållande till marken.

## EURO REDSKAPSFÄSTE.

Försett med Click-On automatisk redskapslösning. Alternativt kan man använda Euro Combi redskapsfäste (se sid 5).

## UNIK ARMKONSTRUKTION.

Liftarmen i specialstål består av två C-formade, hoppsvetsade halvor. Därigenom blir armen mycket stark, lätt och vridstiv.



## YTBEHANDLING.

Allt material blåstras. Före grund- och sluttäckning genomgår produkterna en avfettnings- och fosfateringsprocess i fem steg.

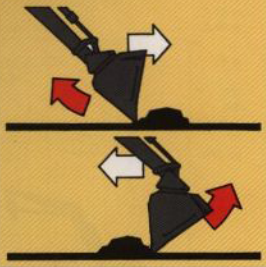
## HYDRAULISK REDSKAPSKOPPLING.

Med den tillvalsutrustningen kan man koppla till och från redskapen helt automatiskt. 3:e hydraulfunktionen är nödvändig.



## SHOCKVENTIL.

När belastningen blir så stor, att det är risk för skada på lastare och traktor, utföser en shockventil.



## STÖDBEN.

Stödbenen är integrerade med lastaren. Uppfällda tar de liten plats. Till- och frånkopplingen av lastaren sker enkelt och snabbt.



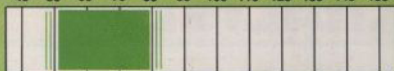
## STORA ARBETSVINKLAR.

Länksystemet på lastarna i 400- och 600-serierna ger stora arbetsvinklar.

## STABILITET OCH STYRKA.

Kraftigt, genomgående tvärrör placeras långt fram på lastarmen ger god sikt och lämnar god om plats mellan röret och traktorns front.

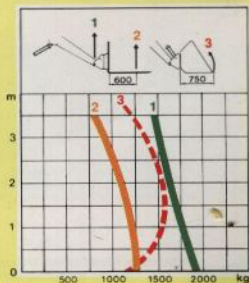
40 50 60 70 80 90 100 110 120 130 140 150 hp



30 40 50 60 70 80 90 100 110 kW

# Q 330

Dubbelverkande lyftcylindrar  $\varnothing$  70/40.  
Redskapscylinder  $\varnothing$  80/40.  
Euro redskapsfäste med Click-On  
automatisk redskapslåsnig.



## TEKNISKA DATA

### LYFTKRAFT VID 17,5 MPa (175 bar)

i armoentrum, markplan	1920 kg
i armoentrum, max. lyfthöjd	1400 kg
60 cm ut på gaffel, markplan	1250 kg
60 cm ut på gaffel, 2 m lyfthöjd	1100 kg
60 cm ut på gaffel, max. lyfthöjd	800 kg

### LYFTHÖJD

i armoentrum	3,75 m
under plant redskap	3,48 m

### LYFTTID

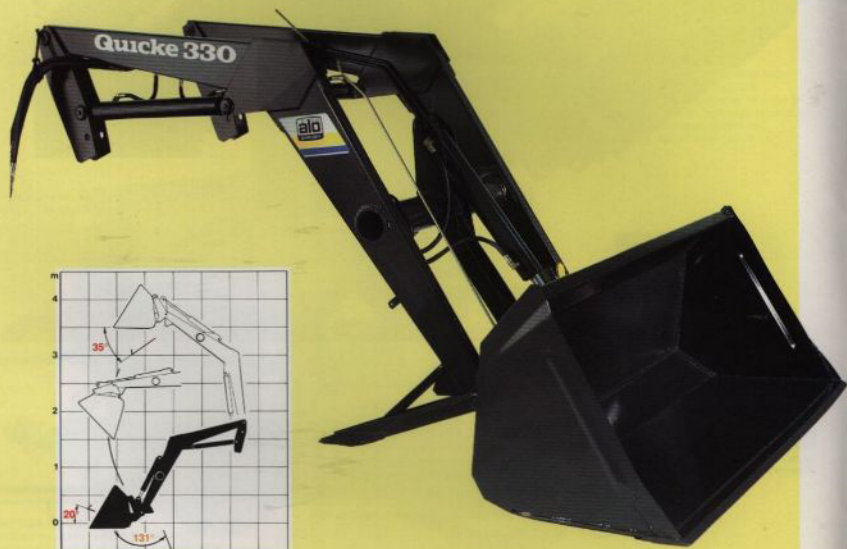
Till max. lyfthöjd vid 40 l/min	6 s.
---------------------------------	------

### ARBETSVINKLAR

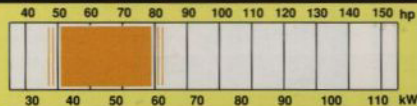
min. brytvinkel	20°
min. tippvinkel	35°
Arbetsvinklarna är beroende av redskapsryggens lutning.	

### LASTARENS VIKT

exkl. fundament	350 kg
-----------------	--------

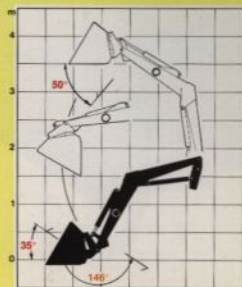






# Q 430

Dubbelverkande lyftcylindrar  $\varnothing$  70/40.  
Redskaps cylinder  $\varnothing$  80/40. Bra arbetsvinklar.  
Euro redskapsfäste med Click-On  
automatisk redskapslåsnig.



## TEKNISKA DATA

### LYFTKRAFT VID 17,5 MPa (175 bar)

i armoentrum, markplan	1920 kg
i armoentrum, max. lyfthöjd	1400 kg
60 cm ut på gaffel, markplan	1250 kg
60 cm ut på gaffel, 2 m lyfthöjd	1100 kg
60 cm ut på gaffel, max. lyfthöjd	800 kg

### LYFTHÖJD

i armoentrum	3,75 m
under plant redskap	3,48 m

### LYFTTID

Till max. lyfthöjd vid 40 l/min	6 s.
---------------------------------	------

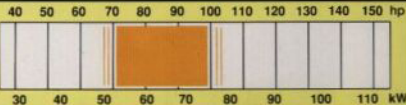
### ARBETSVINKLAR

min. brytvinkel	35°
min. tippvinkel	50°

Arbetsvinklarna är beroende av redskapsryggens lutning.

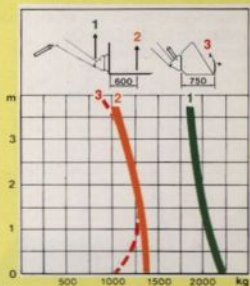
### LASTARENS VIKT

exkl. fundament	360 kg
-----------------	--------



# Q 450

Dubbelverkande lyftcylindrar  $\varnothing$  80/40.  
Två redskapscylindrar  $\varnothing$  70/40. Stora arbetsvinklar.  
Euro redskapsfäste med Click-On automatisk redskapslåsnig.



## TEKNISKA DATA

### LYFTKRAFT VID 17,5 MPa (175 bar)

i armoentrum, markplan	2200 kg
i armoentrum, max. lyfthöjd	1850 kg
60 cm ut på gaffel, markplan	1400 kg
60 cm ut på gaffel, 2 m lyfthöjd	1250 kg
60 cm ut på gaffel, max. lyfthöjd	1050 kg

### LYFTHÖJD

i armoentrum	4,04 m
under plant redskap	3,77 m

### LYFTTID

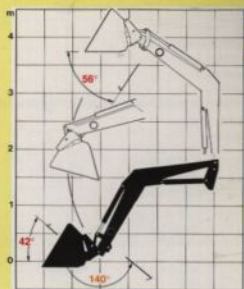
till max. lyfthöjd vid 40 l/min	8 s.
---------------------------------	------

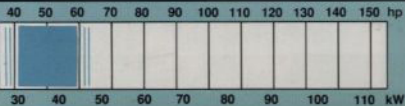
### ARBETSVINKLAR

Min. brytvinkel	42°
Min. toppvinkel	56°
Arbetsvinklarna är beroende av redskapsryggens lutning.	

### LASTARENS VIKT

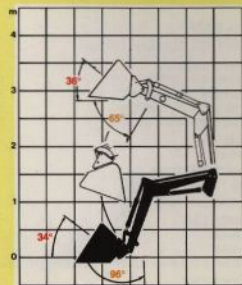
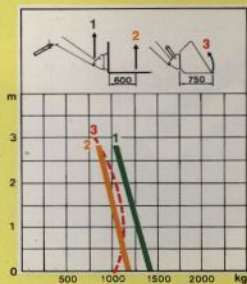
exkl. fundament	450 kg
-----------------	--------





# Q 610

Dubbelverkande lyftcylindrar  $\varnothing$  65/40.  
Två redskaps cylindrar  $\varnothing$  65/40. Parallellföring.  
Stora arbetsvinklar. Euro redskapsfäste med  
Click-On automatisk redskapslåsnig.



## TEKNISKA DATA

### LYFTKRAFT VID 17,5 MPa (175 bar)

i armcentrum, markplan	1400 kg
i armcentrum, max. lyfthöjd	1050 kg
60 cm ut på gaffel, markplan	1200 kg
60 cm ut på gaffel, 2 m lyfthöjd	925 kg
60 cm ut på gaffel, max. lyfthöjd	850 kg

### LYFTHÖJD

i armcentrum	3,0 m
under plant redskap	2,8 m

### LYFTTID

till max. lyfthöjd vid 40 l/min	4 s.
---------------------------------	------

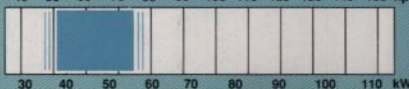
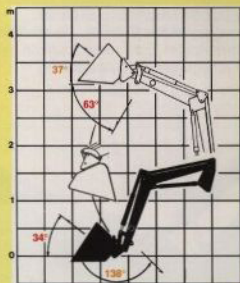
### ARBETSVINKLAR

Min. brytvinkel	34°
Min. tippvinkel	65°
Arbetsvinklarna är beroende av redskapsryggens lutning.	

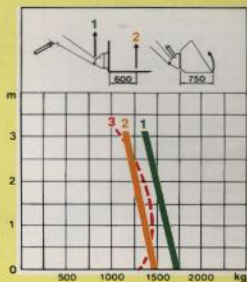
### LASTARENS VIKT

exkl. fundament	350 kg
-----------------	--------

40 50 60 70 80 90 100 110 120 130 140 150 hp

**Q 620**

Dubbelverkande lyftcylindrar  $\varnothing$  65/40.  
Två redskapslyftcylindrar  $\varnothing$  70/40. Parallellföring.  
Stora arbetsvinklar. Euro redskapsfäste med  
Click-On automatisk redskapslösning.

**TEKNISKA DATA****LYFTKRAFT VID 17,5 MPa (175 bar)**

i armoctrum, markplan	1700 kg
i armoctrum, max. lyfthöjd	1350 kg
60 cm ut på gaffel, markplan	1450 kg
60 cm ut på gaffel, 2 m lyfthöjd	1250 kg
60 cm ut på gaffel, max. lyfthöjd	1150 kg

**LYFTHÖJD**

i armoctrum	3,3 m
under plant redskap	3,1 m

**LYFTTID**

till max. lyfthöjd vid 40 l/min	5,5 s.
---------------------------------	--------

**ARBETSVINKLAR**

Min. brytvinkel	34°
Min. tippvinkel	63°
Arbetsvinklarna är beroende av redskapsryggens lutning.	

**LASTARENS VIKT**

exkl. fundament	390 kg
-----------------	--------

40 50 60 70 80 90 100 110 120 130 140 150 hp

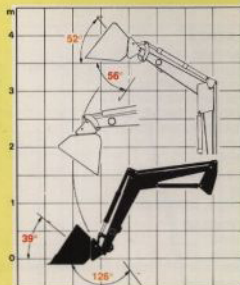


30 40 50 60 70 80 90 100 110 kW

# Q 630

Dubbelverkande lyftcylindr Ø 65/40.  
Två redskaps cylindr Ø 70/40. Parallellföring.  
Stora arbetsvinklar. Euro redskapsfäste med  
Click-On automatisk redskapslåsnig.

Extra stor lyfthöjd



#### TEKNISKA DATA

##### LYFTKRAFT VID 17,5 MPa (175 bar)

i armcentrum, markplan	1550/1930 kg
i armcentrum, max. lyfthöjd	1300/1350 kg
60 cm ut på gaffel, markplan	1250/1630 kg
60 cm ut på gaffel, 2 m lyfthöjd	1000/1150 kg
60 cm ut på gaffel, max. lyfthöjd	950/1000 kg

##### LYFTHÖJD

i armcentrum	3,75/3,30 m
under plant redskap	3,48/3,03 m

##### LYFTTID

till max. lyfthöjd vid 40 l/min	5,5 s.
---------------------------------	--------

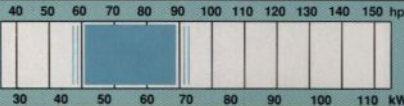
##### ARBETSVINKLAR

Min. brytvinkel	39°
Min. tippvinkel	56°

Arbetsvinklarna är beroende av redskapsryggens lutning.

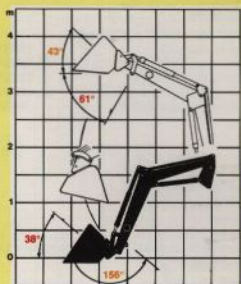
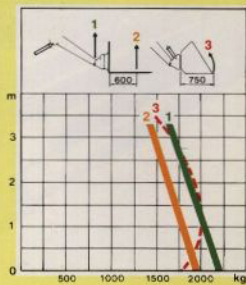
##### LASTARENS VIKT

exkl. fundament	430 kg
-----------------	--------



# Q 640

Dubbelverkande lyftcylindr Ø 75/40.  
Två redskaps cylindr Ø 80/40. Parallellföring.  
Stora arbetsvinklar. Euro redskapsfäste med  
Click-On automatisk redskapslösning.



## TEKNISKA DATA

### LYFTKRAFT VID 17,5 MPa (175 bar)

i armoentrum, markplan	2200 kg
i armoentrum, max. lyfthöjd	1650 kg
60 cm ut på gaffel, markplan	1900 kg
60 cm ut på gaffel, 2 m lyfthöjd	1600 kg
60 cm ut på gaffel, max. lyfthöjd	1425 kg

### LYFTHÖJD

i armoentrum	3,5 m
under plant redskap	3,3 m

### LYFTTID

till max. lyfthöjd vid 40 l/min	7 s.
---------------------------------	------

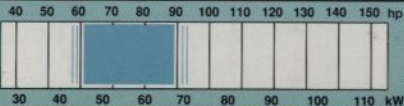
### ARBETSVINKLAR

Min. brytvinkel	38°
Min. tippvinkel	61°

Arbetsvinklarna är beroende av redskapsryggens lutning.

### LASTARENS VIKT

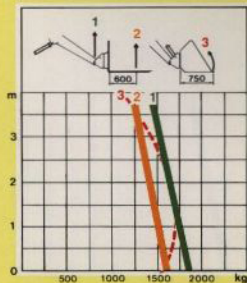
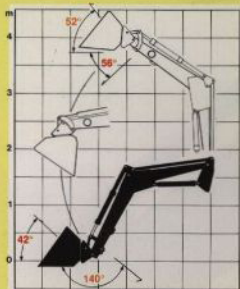
exkl. fundament	435 kg
-----------------	--------



# Q 650

Dubbelverkande lyftcylindr Ø 75/40.  
Två redskaps cylindr Ø 75/40. Parallellföring.  
Stora arbetsvinklar. Euro redskapsfäste med  
Click-On automatisk redskapslåsnig.

Extra stor lyfthöjd



## TEKNISKA DATA

### LYFTKRAFT VID 17,5 MPa (175 bar)

i armoentrum, markplan  
i armoentrum, max. lyfthöjd  
60 cm ut på gaffel, markplan  
60 cm ut på gaffel, 2 m lyfthöjd  
60 cm ut på gaffel, max. lyfthöjd

1930/2410 kg  
1650/1700 kg  
1600/2080 kg  
1350/1500 kg  
1300/1350 kg

### LYFTHÖJD

i armoentrum  
under plant redskap

4,04/3,50 m  
3,77/3,23 m

### LYFTTID

till max. lyfthöjd vid 40 l/min

7 s.

### ARBETSVINKLAR

Min. brytvinkel 42°  
Min. tippvinkel 56°

Arbetsvinklarna är beroende av redskapsryggens lutning.

### LASTARENS VIKT

exkl. fundament 480 kg

40 50 60 70 80 90 100 110 120 130 140 150 hp



30 40 50 60 70 80 90 100 110 kW

# Q 660

Dubbelverkande lyftcylindrar  $\varnothing 80/40$ .  
Två redskaps cylindrar  $\varnothing 80/40$ .  
Parallellföring. Stora arbetsvinklar.  
Euro redskapsfäste med Click-On automatisk redskapslåsnings.



#### TEKNISKA DATA

##### LYFTKRAFT VID 17,5 MPa (175 bar)

i arcentrum, markplan	2400 kg
i arcentrum, max. lyfthöjd	1800 kg
60 cm ut på gaffel, markplan	2100 kg
60 cm ut på gaffel, 2 m lyfthöjd	1750 kg
60 cm ut på gaffel, max. lyfthöjd	1550 kg

##### LYFTHÖJD

i arcentrum	3,7 m
under plant redskap	3,5 m

##### LYFTTID

till max. lyfthöjd vid 40 l/min	8 s.
---------------------------------	------

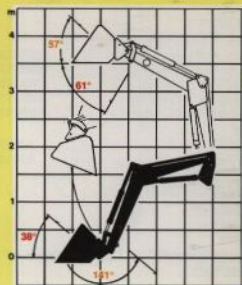
##### ARBETSVINKLAR

Min. brytvinkel	38°
Min. tippvinkel	61°

Arbetsvinklarna är beroende av redskapsryggens lutning.

##### LASTARENS VIKT

exkl. fundament	480 kg
-----------------	--------





40 50 60 70 80 90 100 110 120 130 140 150 hp

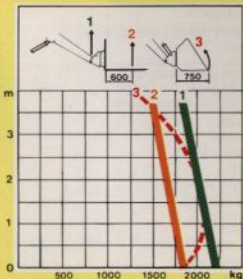
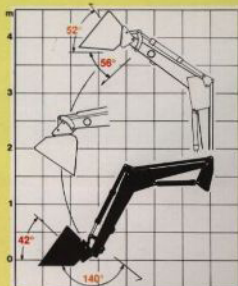


30 40 50 60 70 80 90 100 110 kW

# Q 670

Dubbelverkande lyftcylindrar  $\varnothing$  80/40..  
Två redskaps cylindrar  $\varnothing$  80/40. Parallellföring.  
Stora arbetsvinklar. Euro redskapsfäste med  
Click-On automatisk redskapslåsnig.

Extra stor lyfthöjd



## TEKNISKA DATA

### LYFTKRAFT VID 17,5 MPa (175 bar)

i armoentrum, markplan	2200/2740 kg
i armoentrum, max. lyft höjd	1850/1900 kg
60 cm ut på gaffel, markplan	1850/2390 kg
60 cm ut på gaffel, 2 m lyft höjd	1600/1750 kg
60 cm ut på gaffel, max. lyft höjd	1500/1550 kg

### LYFTHÖJD

i armoentrum	4,04/3,50 m
under plant redskap	3,77/3,23 m

### LYFTTID

till max. lyft höjd vid 40 l/min	8 s.
----------------------------------	------

### ARBETSVINKLAR

Min. brytvinkel	42°
Min. tippvinkel	56°
Arbetsvinklarna är beroende av redskapsryggens lutning.	

### LASTARENS VIKT

exkl. fundament	500 kg
-----------------	--------

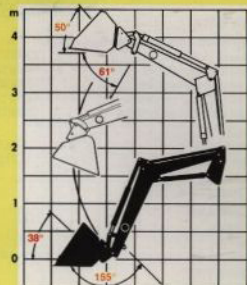
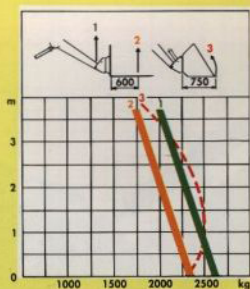
40 50 60 70 80 90 100 110 120 130 140 150 hp



30 40 50 60 70 80 90 100 110 kW

# Q 690

Dubbelverkande lyftcylindrar  $\varnothing 90/40$ .  
Två redskaps cylindrar  $\varnothing 85/40$ . Parallellföring.  
Stora arbetsvinklar. Euro redskapsfäste med  
Click-On automatisk redskapslåsing



## TEKNISKA DATA

### LYFTKRAFT VID 17,5 MPa (175 bar)

i armoentrum, markplan	2840 kg
i armoentrum, max. lyfthöjd	2180 kg
60 cm ut på gaffel, markplan	2350 kg
60 cm ut på gaffel, 2 m lyfthöjd	2000 kg
60 cm ut på gaffel, max. lyfthöjd	1750 kg

### LYFTHÖJD

i armoentrum	3,97 m
under plant redskap	3,70 m

### LYFTTID

till max. lyfthöjd vid 40 l/min	10 s.
---------------------------------	-------

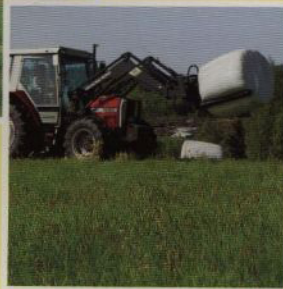
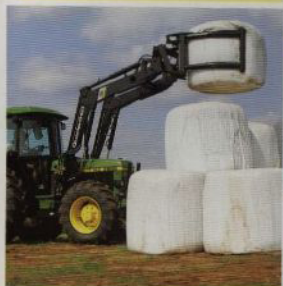
### ARBETSVINKLAR

Min. brytvinkel	38°
Min. tippvinkel	61°

Arbetsvinklarna är beroende av redskapsryggens lutning.

### LASTARENS VIKT

exkl. fundament	660 kg
-----------------	--------



Quicke kan du få till fler än 600 traktormodeller. Här visar vi bara ett litet urval. Lastarna är lågbyggda på traktorerna för att ge föraren bästa möjliga sikt.





AB ALO-MASKINER, 901 37 UMEA. TEL 090-17 05 00. TELEFAX 090-17 05 99. TELEX 540 68 ALO S.

