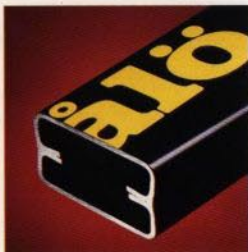


# ÅLÖ INDUSTRI



ETT KOMPLETT FRONTLASTARPROGRAM  
FÖR INDUSTRI, ENTREPRENAD OCH KOMMUN





Unik armkonstruktion  
gör armen stark och vridstiv.

Väl avvägd parallellföreling  
kombinerat med mycket stora  
arbetsvinklar ger dig maximal  
styrka i alla lägen.

Fundamentet är kraftigt och oftast förlängt till  
bakaxeln. Service och underhåll på traktorn  
underlättas av att fundamentet är  
delat. Lastaren låses emot funda-  
mentet med spännskruvur. Det ger  
en helt glappfri förbindelse.  
Frontskydd ingår i anlästnings-  
systemet.



Utbytbara bussningar i  
alla lagringar, som klarar  
länga smörjintervaller.



Justerbar lägesindikator  
informerar dig om redskapets  
läge i förhållande till marken.

Dubbelverkande lyftcylindrar  
med stora lyftkrafter känne-  
tecknar alla lastarna i 500-serien.

Glappfri förbindning  
mot fundamentet

ALÖ Combi-redskapsfäste  
gör att du både kan använda  
Älös breda redskapsortiment  
och redskap med SMS-fäste.  
Hydraulisk redskapskoppling  
som standard gör att du inte  
behöver stiga ur hytten vid  
till- och fränkoppling av redskap.



# ÅLÖ KRAFT PAKET

Ålö-Maskiner är sedan många år Europas ledande tillverkare av frontlastare. Våra lastare är kända för hög kvalitet och starka, genomtänkta konstruktioner.

Vi presenterar här ett helt nytt, komplett lastarprogram: ÅLÖ INDUSTRI 500-serien. Lastarna är anpassade till Ålös anfästningssystem typ US.

hos de nya lastarna har vi lyckats kombinera en väl avvägd parallellföring med mycket stora arbetsvinklar. Det ger maximal lyftkraft i alla lägen.

Ålös industrilastare har en rad tekniska finesser som standard, exempelvis det patenterade Combi-fästet, hydraulisk redskapskoppling och byggbar 3-sektioners ventil. Den unika armkonstruktionen gör armen mycket stark och vridstyv.

Redskapen till lastaren väljer du ur vårt rikhaltiga redskapsortiment, som presenteras i en separat broschyr.

## ålöIndustri 500SERIEN

Stora brytkrafter och snabba rörelser tack vare genomgående kolvstänger.

Kraftigt genomgående tvärrör med plats för parkeringstöd.

Länksystem på samtliga lastare i 500-serien gör att arbetsvinklarna är mycket stora.



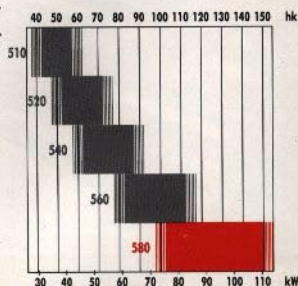
# ÅLÖ INDUSTRI 580



ÅLÖ INDUSTRI 580 blir tillsammans med traktorn över



100 hk en arbetsmaskin för de verkligt tunga jobben. 580 är urstark och har stor lyfthöjd. Du kan koppla bort den på några minuter, lika enkelt och snabbt som de mindre lastarna i 500-serien.



## Tekniska data

Lyftkraft vid 17,5 MPa (175 bar)  
I arcentrum, markplan 2650 kg  
I arcentrum, max. lyfthöjd 2000 kg  
60 cm ut på gaffel, markplan 2350 kg  
60 cm ut på gaffel, 2 m lyfthöjd 2000 kg  
60 cm ut på gaffel, max. lyfthöjd 1750 kg

## Lyfthöjd

I arcentrum 3.9 m  
Under plant redskap 3.7 m

## Lyfttid

Till max. lyfthöjd vid 40 l/min 10 sek

## Arbetsvinklar

Min. brytvinkel 33°/43°

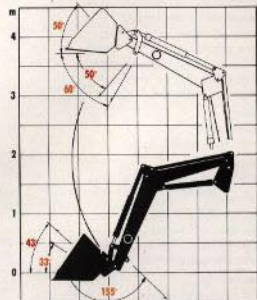
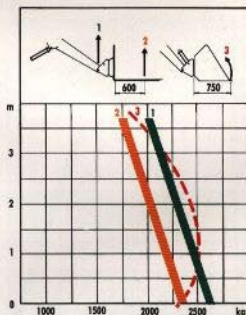
Min. tippvinkel 60°/50°

Arbetsvinklarna är beroende av redskapsryggens lutning

## Lasternas vikt

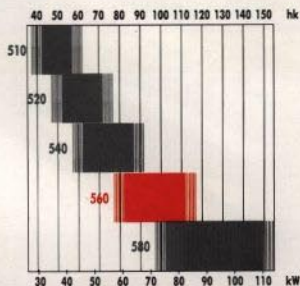
Exkl. fundament 660 kg

Tekniska data kan variera beroende på traktortyp.  
Kom till ändringar utan föregående meddelande för behållnes.



# ÅLÖ INDUSTRI 560

Har du en traktor med uppemot 100 hästkrafter eller lite mer, kräver du det där lilla extra i lyfthöjd och lyftkraft. Det får du med ÅLÖ INDUSTRI 560: 1.550 kg nyttigt last till 3,5 m under plant redskap.



## Tekniska data

Lyftkraft vid 17,5 MPa (175 bar)  
 I armcentrum, markplan 2400 kg  
 I armcentrum, max. lyfthöjd 1800 kg  
 60 cm ut på gaffel, markplan 2100 kg  
 60 cm ut på gaffel, 2 m lyfthöjd 1750 kg  
 60 cm ut på gaffel, max. lyfthöjd 1550 kg

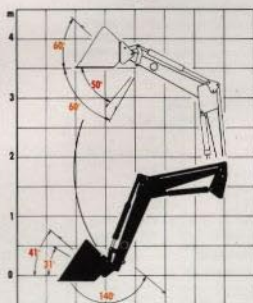
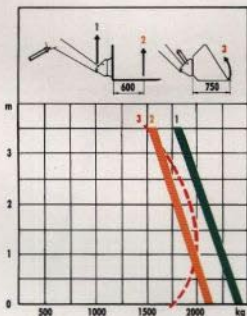
Lyfthöjd  
 I armcentrum 3,7 m  
 Under plant redskap 3,5 m

Lyftid  
 Till max. lyfthöjd vid 40 l/min. 8 sek

Arbetsvinklar  
 Min. brytvinkel 31°/41°  
 Min. tippvinkel 60°/50°  
 Arbetsvinklarna är beroende av redskapsryggens lutning

Lasterens vikt  
 Exkl. fundament 480 kg

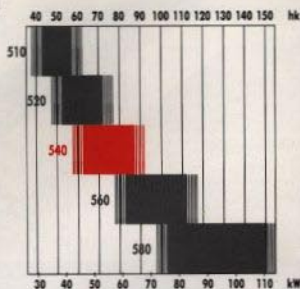
Tekniska data kan variera beroende på traktortyp.  
 Rätt till ändringar utan föregående meddelande förbehålles.



# ÅLÖ INDUSTRI 540



Allroundlastaren som passar för de flesta jobb. Snabb och smidig när det gäller till exempel snöröjning och stark nog att hantera laster på 1.500 kg.



## Tekniska data

**Lyftkraft vid 17,5 MPa (175 bar)**  
 I armen centrum, markplan 2200 kg  
 I armen centrum, max. lyfthöjd 1650 kg  
 60 cm ut på gaffel, markplan 1900 kg  
 60 cm ut på gaffel, 2 m lyfthöjd 1600 kg  
 60 cm ut på gaffel, max. lyfthöjd 1425 kg

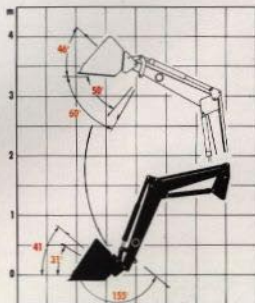
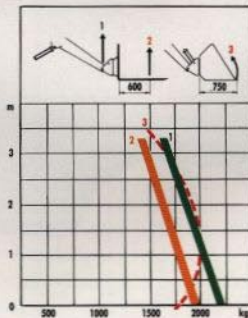
**Lyfthöjd**  
 I armen centrum 3,5 m  
 Under plant redskap 3,3 m

**Lyfttid**  
 Till max. lyfthöjd vid 40 l/min 7 sek

**Arbetsvinklar**  
 Min. brytvinkel 31°/41°  
 Min. liggvinkel 60°/50°  
 Arbetsvinklarna är beroende av redskapsryggens lutning.

**Lastarens vikt**  
 Exkl. fundament 435 kg

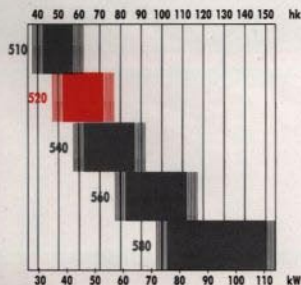
Tekniska data kan variera beroende på traktortyp.  
 Beroende på ändringar utan föregående meddelande förbehålles.





# ÅLÖ INDUSTRI 520

ÅLÖ INDUSTRI 520 är lastaren för de medelstora traktorerna. En liten jätte i sin storleksklass. 520 hanterar 1.200 kg till drygt 2 meter och 1.150 kg till topp. Givetvis har den 500-seriens alla tekniska finesser.



## Tekniska data

Lyftkraft vid 17,5 MPa (175 bar)  
 I armenstrum, markplan 1700 kg  
 I armenstrum, max. lyfthöjd 1350 kg  
 60 cm ut på gaffel, markplan 1460 kg  
 60 cm ut på gaffel, 2 m lyfthöjd 1250 kg  
 60 cm ut på gaffel, max. lyfthöjd 1150 kg

## Lyfthöjd

I armenstrum 3.3 m  
 Under plant redskap 3.1 m

## Lyftid

Till max. lyfthöjd vid 40 l/min 5.5 sek

## Arbetsvinklar

Min. brytvinkel 28°/38°

Min. lippvinkel 60°/50°

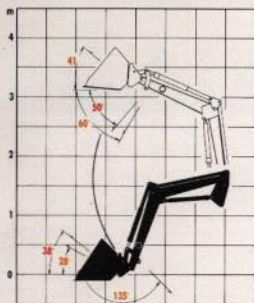
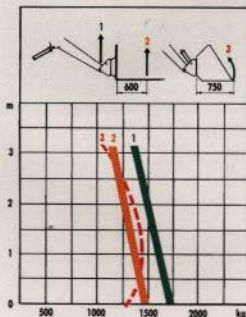
Arbetsvinklarna är beroende av redskapsryggens lutning

## Lastarens vikt

Exkl. fundament 390 kg

Tekniska data kan variera beroende på traktortyp.

Båt till ändringar utan föregående meddelande tillbehålls.



# ÅLÖ INDUSTRI 510



Det här är en lastare där lyftkraften och lyfthöjden är väl anpassade till traktorer mellan cirka 40 hk och 60 hk.

Tekniskt sett står den inte de stora lastarna efter i något avseende.



#### Tekniska data

Lyftkraft vid 17, 5 MPa (173 bar)  
 I armcentrum, markplan 1400 kg  
 I armcentrum, max. lyfthöjd 1050 kg  
 60 cm ut på gaffel, markplan 1200 kg  
 60 cm ut på gaffel, 2 m lyfthöjd 925 kg  
 60 cm ut på gaffel, max. lyfthöjd 850 kg

#### Lyfthöjd

I armcentrum 3.0 m  
 Under plant redskap 2.8 m

#### Lyfttid

Till max. lyfthöjd vid 40 l/min 4 sek

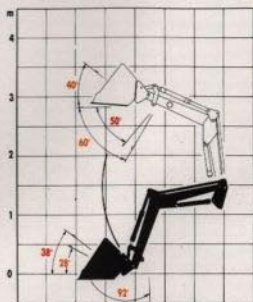
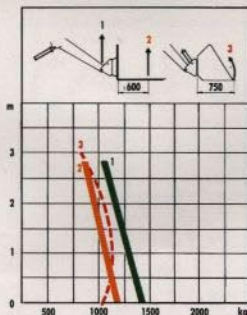
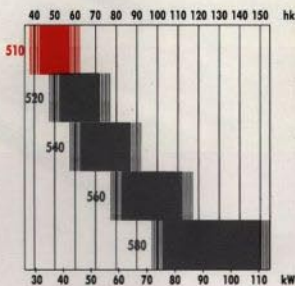
#### Arbetsvinklar

Min. brytvinkel 28°/38°  
 Min fippvinkel 60°/50°  
 Arbetsvinklarna är beroende av redskapsryggens lutning.

#### Lastarens vikt

Exkl. fundament 350 kg

Tekniska data kan variera beroende på traktortyp.  
 RKM till ändringar utan förbehåll meddelande förbehålles.



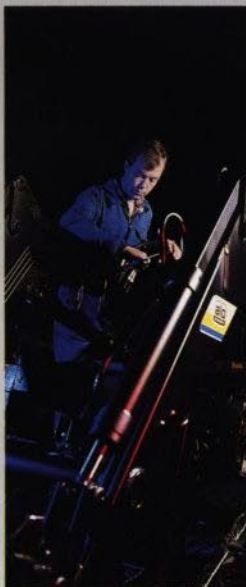


**T**ÅL TUFFA TAG!  
 Ålös nya industrilastare är var och en i sin storleksklass de verkliga bjässarna - både i lyftkraft och lyfthöjd.

Med bekväm manövrering, lättkopplade redskap och en förnämlig parallellföring (som inte behöver kopplas bort för att få bra arbetsvinklar) blir arbetet till ett nöje.

Den lågbyggda lastaren gör att du alltid har bästa möjliga sikt och kan arbeta på ett ergonomiskt riktigt sätt.

Vi har lagt ner stor möda på att minimera service- och underhållskostnader. Alla cylindrar, slangar och kopplingar ligger väl skyddade. Lastarens robusta konstruktion och de lättåtkomliga ser-



Samtliga lastare testas under starkt övertryck.

Ålös industrilastare levereras med en 3-sektioners byggbar hydraulventil. Lastarm och redskap manövreras med 1-spaksreglage, hydraulkopplingen av redskapen med en separat spåk. Denna tredje funktion kan också användas för redskap med inbyggd hydraulik.

vicepunkterna är ytterligare exempel på detta.

Ålö industrilastare gör ditt arbete enklare, säkrare och bekvämare till en mycket konkurrenskraftig totalekonomi.

**ålöIndustri**  
**500** SERIEN



	Ålö Industri 510 Sidan 8	Ålö Industri 520 Sidan 7	Ålö Industri 540 Sidan 6	Ålö Industri 560 Sidan 5	Ålö Industri 580 Sidan 4
Lyfthöjd (under plant redskap)	2,8 m	3,1 m	3,3 m	3,5 m	3,7 m
Nyttig last - full lyfthöjd *	850 kg	1150 kg	1425 kg	1550 kg	1750 kg
Nyttig last - 2 m lyfthöjd *	925 kg	1250 kg	1600 kg	1750 kg	2000 kg
Nyttig last - markplan *	1200 kg	1450 kg	1900 kg	2100 kg	2350 kg
Min. brytvinkel **	28°/38°	28°/38°	31°/41°	31°/41°	33°/43°
Min. tippvinkel **	60°/50°	60°/50°	60°/50°	60°/50°	60°/50°
Dubbelverkande lyftcylindrar	Ja	Ja	Ja	Ja	Ja
Parallellföring	Ja	Ja	Ja	Ja	Ja
Lägesindikator	Ja	Ja	Ja	Ja	Ja
Lagerbussningar	Ja	Ja	Ja	Ja	Ja
3:e hydraulfunktion	Ja	Ja	Ja	Ja	Ja
Snabbkopplad lastare	Ja	Ja	Ja	Ja	Ja
Combifäste med hydraulisk redskapskoppling	Ja	Ja	Ja	Ja	Ja

\* Tryck 17,3 MPa (173 bar)

\*\* Arbetstvinklar är beroende av redskapsryggen lutning

**ÅLÖ-MASKINER HAR ETT NYTT, BRETT REDSKAPSPROGRAM.  
 SE SEPARAT BROSYR!**



AB ÄLÖ-MASKINER 905 90 UMEÅ TELEFON 090/301 00 TELEX 540 68 TELEFAX 090/302 21

Tekniska data kan variera beroende på traktortyp.  
Rätt till ändringar utan föregående meddelande förbehålles.