

# QUICKE



SYSTEM E

2300

3301



SYSTEM US

2300

AB Alö-Maskiner, S-905 90 Umeå. Tel. +46 90 301 00. Telex: 54068

Återförsäljare:

# QUICKE

## VÄLKÄNDA LASTARE AV ERKÄND KVALITET

QUICKE 2300 E, 2300 US och 3301 E är sedan många år uppskattade för hög kvalitet och mycket konkurrenskraftigt pris.

## E PASSAR ÄLDRE TRAKTORER

QUICKE 2300 E och QUICKE 3301 E är anpassade till äldre traktorer, i första hand 2-hjulsdrivna.

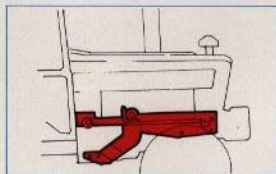
## US PASSAR NYA TRAKTORER

QUICKE 2300 US är ett prisvänligt alternativ för nya traktorer med en motorstyrka på 40-70 hk.

Ställer du ännu högre krav på lastarens tekniska nivå är vår nya QUICKE 500-serie rätt val. Den presenteras i en separat broschyr och representerar det allra nyaste i teknisk utveckling.



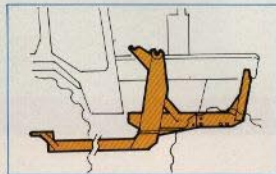
## SYSTEM E



är det fästjärnsystem, som ÅLÖ introducerade redan 1958. Har du en äldre traktor med QUICKE fästjärn, passar de nya QUICKE-lastarna System E på den. Lämpar sig bäst för 2-hjulsdrivna traktorer.



## SYSTEM US



består av ett stabilt fundament, som oftast går till traktorns bakaxel. Enkel och säker låsning av lastaren mot fundamentet med spänskravar. Passar moderna traktorer med såväl 2- som 4-hjulsdrift.

SYSTEM E SYSTEM US	2300 E 2300 US	3301 E
ENKELVERKANDE LYFTCYLINDRAR DUBBELVERKANDE LYFTCYLINDRAR REDSKAPSCYLINDER FÖRLÅNGBAR ARM	Ø60 Ø70/40x1	Ø63/40 Ø75/40x1
LYFTHÖJD (under plant redskap)	3,1 m	3,1 m
NYTTIG LAST - full lyft höjd	1700 kg	725 kg
NYTTIG LAST - 2 m lyft höjd	600 kg	800 kg
NYTTIG LAST - maskplan	1150 kg	1400 kg
MAX. BRYTKRAFT	1050 kg	1250 kg
MIN. BRYTVINKEL	25°	25°
MIN. TIPPVINKEL	35°	35°
PARALLELFÖRNING	Ja	Extra**
SNABBÖMNING	Ja	Ja
LÄGESINDIKATOR	Ja	Ja
LÄGERBUSSNINGAR	***	***
3:e HYDRAULIFUNKTION	Extra	Extra
SNABBKOPPLAD LASTARE	Ja	Ja
SNABBKOPPLADE REDSKAP	Ja	Ja
REDSKAPSTYP	ÅLÖ 3	ÅLÖ 3



# QUICKE 2300



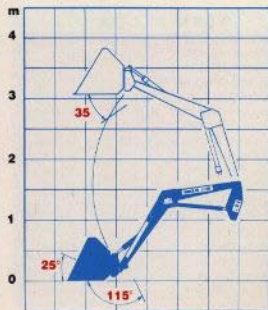
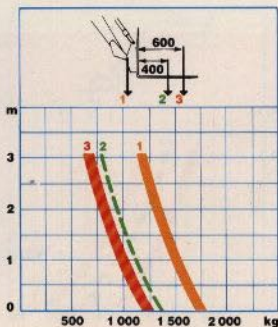
- QUICKE 2300 finns i utförande E och US.
- Hydraulisk redskapsmanövrering.
- Enkelverkande lyftcylindrar.
- Redskapsfäste typ 3 med snabbblåsning. QUICKE 2300 US kan också levereras med Ålö-

- Combi redskapsfäste.
- Lägesindikator för redskap.
- Byggbar hydraulventil med kabelkontroll.
- Lyfthöjd under plant redskap 3,1 meter.
- Lastaren är snabbkopplad till traktorn.

- QUICKE 2300 US har en alternativ infästning för lyftcylindrarna, vilken ger en ökad lyfthöjd med ca 10 % (≈ 30 cm) medan lyftkraften minskar i motsvarande mån.

## TEKNISKA DATA

Lyftkraft vid 17 MPa (170 bar)	
I armcentrum, markplan	1 650 kg
I armcentrum, max lyfthöjd	1 150 kg
60 cm ut på gaffel, markplan	1 150 kg
60 cm ut på gaffel, 2 m lyfthöjd	800 kg
60 cm ut på gaffel, max lyfthöjd	700 kg
<b>Lyfthöjd</b>	
I armcentrum	3,3 m
Under plant redskap	3,1 m
<b>Lyfttid</b>	
Till max lyfthöjd vid 40 l/min	5 s
<b>Arbetsvinklar</b>	
Min brytvinkel	25°
Min tippvinkel	35°
Lastarens vikt	
Exkl. fundament	325 kg



# QUICKE 3301



- Hydraulisk redskapsmanövrering.
- Dubbelverkande lyftcylindrar.
- Redskapsram med snabbblåsning.
- Redskap ÄLÖ standard typ 3.
- Lägesindikator för redskap.
- Byggbar hydraulventil med kabelkontroll.

- Lyfthöjd under plant redskap 3,1 meter.
- Lastaren är snabbkopplad till traktorn.
- QUICKE 3301 finns i utförande E.

Extra: Hydraulisk parallellföring, som ökar lyftkraften med ca 20%.

## TEKNISKA DATA

Lyftkraft vid 17 MPa (170 bar) utan parallellföring (parallellföringen ökar lyftkraften med ca 20% - se diagram P2).

I armcentrum, markplan	2 100 kg
I armcentrum, max lyfthöjd	1 225 kg
60 cm ut på gaffel, markplan	1 400 kg
60 cm ut på gaffel, 2 m lyfthöjd	900 kg
60 cm ut på gaffel, max lyfthöjd	725 kg

### Lyfthöjd

I armcentrum	3,3 m
Under plant redskap	3,1 m

### Lyfttid

Till max lyfthöjd vid 40 l/min	6 s
--------------------------------	-----

### Arbetsvinklar

Min brytvinkel	25°
----------------	-----

Min tippvinkel	35°
----------------	-----

Lastarens vikt exkl. fundament	345 kg
--------------------------------	--------

