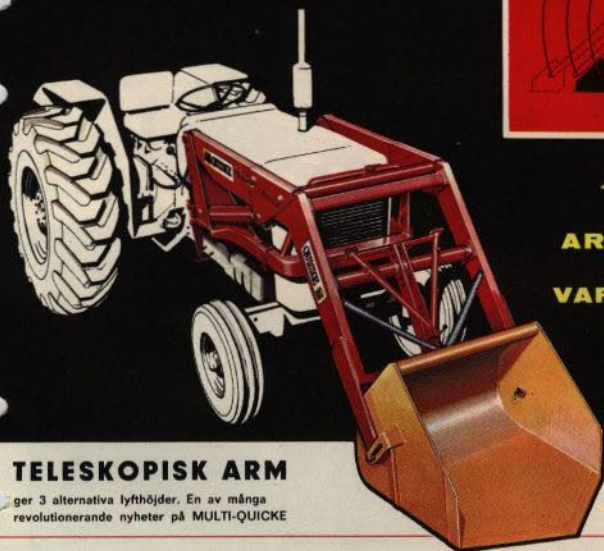


# ålö **MULTI** QUICKKE

Sensationell  
laster-  
**NYHET**



**RÄTT  
ARMLÄNGD  
FÖR  
VARJE JOBB**



## TELESKOPISK ARM

ger 3 alternativa lyfthöjder. En av många revolutionerande nyheter på MULTI-QUICKE

**QUICKKE**  
**MULTI**  
**SYSTEM**

LYFTAGGREGAT



LASTARM



LASTARE



Tillverkare

**AB ÅLÖ-MASKINER**

905 90 UMEÅ, tel. 090/30100

# QUICKE M

är beteckningen för lastarm med mekanisk redskapsmanövrering.

# QUICKE H

är beteckningen för lastarm med hydraulisk redskapsmanövrering.



Bilden visar MULTI-QUICKE med lastarm M i inre läget vid gödsel-lastning. Som Ni ser, är denna armlängd fullt tillräcklig vid denna typ av lastning. Använd alltid kortast möjliga armlängd för varje arbete. Det ger traktorn största dragkraft och stabilitet och lastaren största lyftkapacitet.

**Detta gör MULTI-QUICKE så överlägsen:**



En lastare MULTI-QUICKE består av lyft-aggregat (samma för alla lastarmar) . . .



. . . och lastarm M, H eller S (den senare presenteras utförligt på denna broschyrs baksida).



Lastarm M och H är ställbara i 3 olika lägen. Lyfthöjd: 3,1 3,4 eller 3,7 m.



Har Ni inte användning för lastaren, kan Ni koppla bort antingen armen . . .



. . . eller hela lastaren.



Här ses MULTI-QUICKE med lastarm H i yttre läget vid lastning på bil med höga lämmar. Behovet av denna armlängd är speciellt stort vid t. ex. snöröjning och betlastning. Det finns strängt taget ingen lastbil eller vagn, som är för hög för MULTI-QUICKE.

## REDSKAP

Redskapen för MULTI-QUICKE M och H är desamma — en stor fördel om Ni t. ex. köper lastaren med mekanisk redskapsmanövrering (lastarm M) men senare skulle vilja byta till lastarm H (hydraulisk redskapsmanövrering).

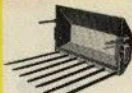
Genom att redskapen är försedda med en patenterad styrskena, kan redskapsbyte ske snabbt och utan ansträngning.

### GRUSSKOPA



Rymd 0,30 m<sup>3</sup>  
Bredd 96 cm  
Djup 60 cm  
Vikt 75 kg

### GÖDSELGREP



Bredd 98 cm  
Djup 89 cm  
Vikt 71 kg

### JORDPLAT



Rymd 0,25 m<sup>3</sup>  
Bredd 98 cm  
Djup 50 cm  
Vikt 27 kg

### BETGREP



Rymd 0,60 m<sup>3</sup>  
Bredd 150 cm  
Djup 85 cm  
Vikt 95 kg

# MULTI-QUICKE

# NY på marknaden efter 2 års praktisk test – även officiellt provad

passar fler än 140 olika traktortyper. Har Ni flera traktorer utrustade med fästjärn, kan Ni använda lastaren på den traktor, som för tillfället passar Er bäst.

MULTI-QUICKE passar det sedan många år bekanta QUICKE-SYSTEMETS fästjärn (samma som för QUICKE, HYDRO-QUICKE och QUANTUM).

Lastarmen eller hela lastaren till- och från-kopplas på mindre än en minut av en man utan verktyg tack vare det patenterade QUICKE-SYSTEMET.

Lastaren är tillverkad av högvärdigt stål, och alla kolvar är givetvis hårdförkromade.

Frontskydd ingår i standardutrustningen. Genom lastarbygeln konstruktion erhåller man samtidigt ett skydd för traktorns sidor.

Tillverkaren, AB ALO-MASKINER, har 20 års erfarenhet av frontlastartillverkning. Företaget är Skandinaviens största tillverkare inom sitt område och en av de största i Europa.

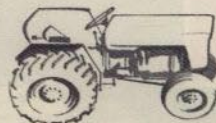
MULTI-QUICKE är världens mest avancerade frontlastare och ett nytt resultat av ALO:s specialisering på utveckling och tillverkning av enbart frontlastare.

Noggranna elektroniska spänningsmätningar av varje detalj på prototypplastaren under kontinuerlig körning föregick tillverkningen av en provserie. Ett stort antal provlastare har sedan varit i arbete på jordbruk i olika delar av landet. Även STATENS MASKINPROVNINGARs officiella test föregick serieproduktionen, se provningsberättelse nr 1905.



## FRANKOPPLING AV LASTARM (tar mindre än en minut)

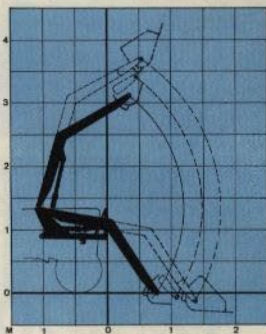
Belasta redskapet, placera stödbenet under lastarmen, drag ut de fyra låstapparna, som håller lastarmen vid lyftaggregatet, koppla loss wiren för utlösning av redskapen, om lastarmen är av typ M (år lastaren försedd med arm H lossas snabbkopplingarna på slangarna till redskaps cylindern) och backa ut traktorn.



## FRANKOPPLING AV LASTARE (tar mindre än en minut)

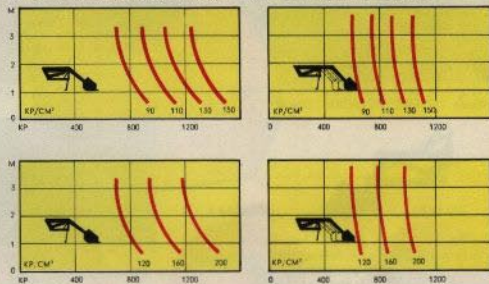
Belasta redskapet, placera stödbenet under lastarens bygel, drag ut de två låstapparna, som håller lastaren vid fästjärnen, kör ut lyftcylindrarna några cm (lastarens vikt överföres nu från traktorn till stödbenet), lossa snabbkopplingen och backa ut traktorn.

## RACKVIDD OCH LYFTHÖJD vid olika armlängder (M och H).



## LYFTKRAFT FÖR LASTARM M OCH H

i redskapsinfästningen med  $\phi$  65 mm lyftkolvar (övre diagrammen) och  $\phi$  55 mm lyftkolvar (undre diagrammen) vid olika armlängder och oljetryck.

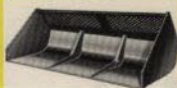


### UNIVERSALGREP



Bredd 160 resp. 260 cm  
Djup 135 cm  
Ant. pinnar 9 resp. 12 st

### SNÖSKOPA



Rymd 0,80 m<sup>3</sup>  
Bredd 200 cm  
Djup 76 cm  
Vikt 150 kg

### PLANSKÄR



Bredd 180 cm  
Höjd 50 cm  
Vikt 75 kg

### LYFTKROK



Lyftkapacitet 750 kg  
Vikt 15 kg

### TRUCKGAFFEL



med parallellföring. Passar även traktorns 3-punktslyft. Gafflarna ställbara mellan 25 och 107 cm  
Gaffellängd 80 cm  
Vikt 140 kg

# QUICKE **MULTI** S

Ibland erfordras en kortare arm än den MULTI-QUICKE M och H i inre läget erbjuder, t. ex. vid schaktningsarbeten och tyngre lyft. Med lastarm S befinner sig redskapen i ett gynnsamt läge mycket nära traktorns framaxel. Man uppnår därigenom högre kapacitet och större stabilitet, och påfrestningarna på traktorn blir betydligt mindre.



Lyftaggregatet är detsamma som för lastarm M och H. Lastarm S kan förses med en "nos" (= MULTI-QUICKE "Schaktare") för anfästning av olika redskap, nämligen . . .



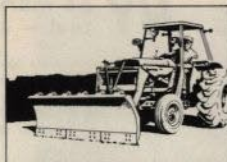
. . . HOLMS kommunalblad, diagonalblad, spetsplog och sopmaskin. När armen är nedsänkt, upptas sidokrafterna av en styrskena.



Lastarm S kan också förses med gaffellyfttillsats (= MULTI-QUICKE "Staplare").



Genom att ta bort gafflarna kan man använda gaffelramen som redskaphållare för snöskopa, grusskopa och gödselgrip (samma redskap som till ÅLÖ QUANTUM).



## KOMMUNALBLAD

Lägg märke till bladets gynnsamma position tätt framför traktorn. Bladet är ställbart 30° åt varje sida. Vid behov kan det lyftas ända upp till 2 m höjd.



## SPETSPLOG

Snöröjningen klaras lätt med MULTI-QUICKE S och snöplog.



## STAPLARE

Staplaren har parallellföring. De dubbelverkande redskaps cylindrarna medger inställning av önskad vinkel på gafflarna. Lyfthöjden är 2 m.



## SOPMASKIN

Sopmaskinen får genom lyftmöjligheten ett betydligt vidgat användningsområde.



## SPETSPLOG — upplyft

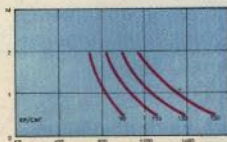
Kör man fast med plogen, lyfter man helt enkelt upp den och backar ut.



## STAPLARE MED SNÖSKOPA

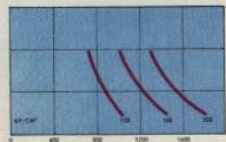
Staplarens gaffelram kan också användas som redskapsfäste för ÅLÖ QUANTUM snöskopa, grusskopa och gödselgrip.

## LYFTKRAFT LASTARM S



φ 65 mm lyftkolvar

Lyftkraft i redskapsfästet vid olika oljetryck.



φ 55 mm lyftkolvar

**älö**  
MASKINER

905 90 UMEÅ

ÅTERFORSÄLJARE