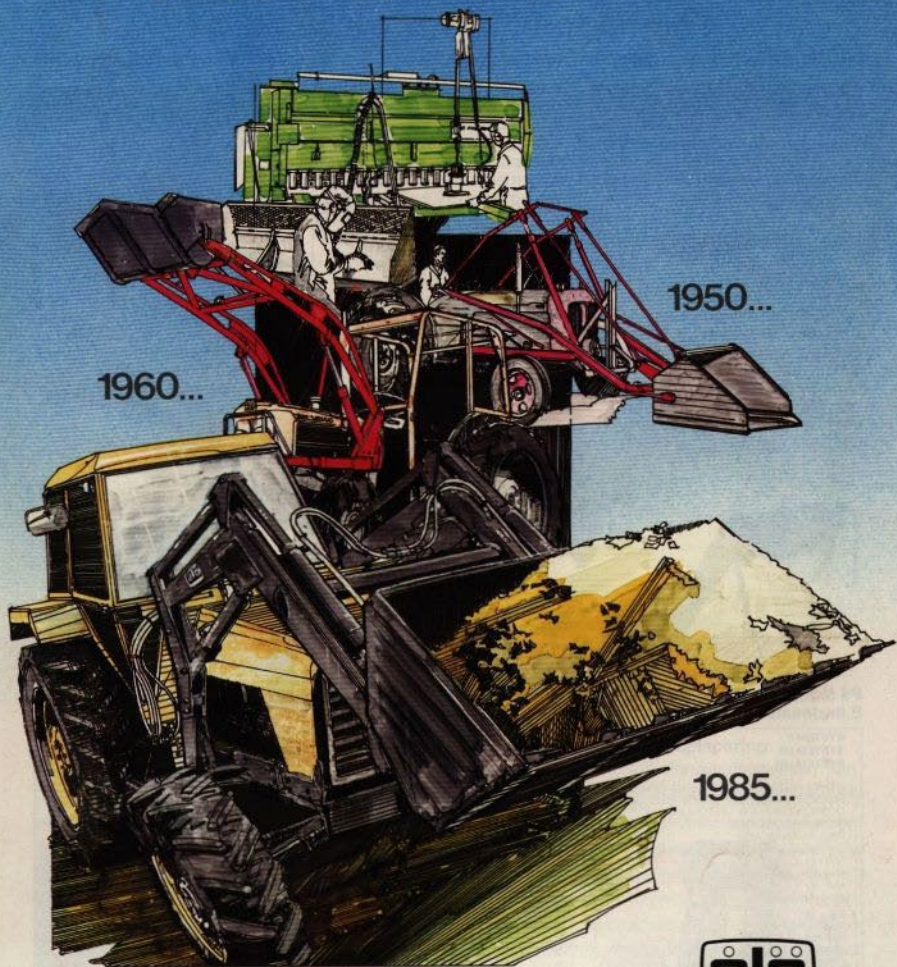


QUICKE



1950...

1960...

1985...

Frontlastare

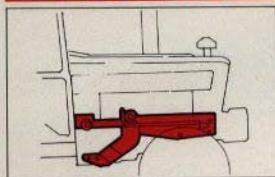


QUICKE

Ett komplett lastarprogram som passar 28 traktorfabrikat och 600 modeller från 50-talet fram till i dag.
För traktorer från 35 hk till 150 hk.

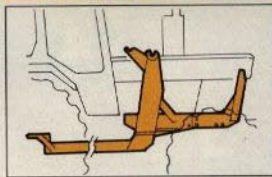
Till QUICKE frontlastare finns 3 olika anföringssystem beroende på traktorns storlek och modell.

SYSTEM E



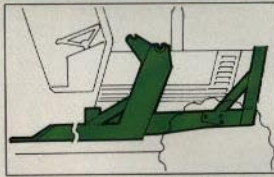
är det fästjärnsystem, som ÅLO introducerade redan 1958. Har Du en äldre traktor med QUICKE fästjärn, passar de nya QUICKE-lastarna System E på den. Lämpar sig bäst för 2-hjulsdrivna traktorer men kan också passa traktorer med 4-hjulsdrift.

SYSTEM US



består av ett stabilt fundament, som oftast går till traktorns bakaxel. Enkel och säker låsning av lastaren mot fundamentet med spännskravar. Passar moderna traktorer under 100 hk med såväl 2- som 4-hjulsdrift.

SYSTEM UM



innebär ett mycket robust fundament av samma konstruktion som System US men bredare och ännu kraftigare. Passar traktorer över 100 hk – både 2- och 4-hjulsdrivna.

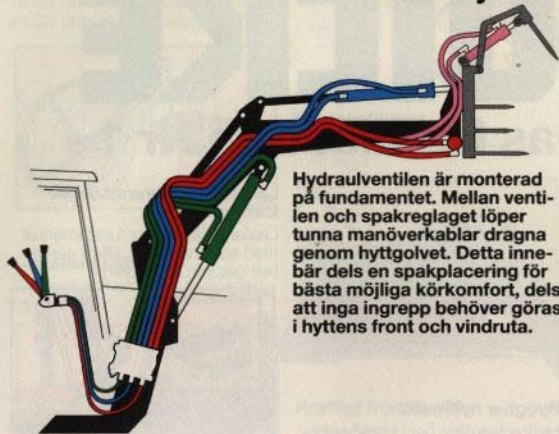


På sidorna 6–11 visas lastarna i System US och System UM. Tekniska data för lastarna i System E är desamma som för motsvarande lastare i System US.

SYSTEM E SYSTEM US SYSTEM UM	2300 E 2300 US Sidan 6	3301 E 3301 US Sidan 7	3360 E 3360 US Sidan 8	4300 E 4300 US Sidan 9	5300 US Sidan 10	6300 UM Sidan 11
ENKELVERKANDE LYFTCYLINDRAR	260	263/40	270/40	270/40	275/40	280/40
DUBBELVERKANDE LYFTCYLINDRAR		275/40x1	275/40x1	270/40x2	275/40x2	275/40x2
REDSKAPSCYLINDER			0,6 m			
FÖRLÅNGBAR ARM						
LYFTHÖJD (under plant redskap)	3,1 m	3,1 m	3,2 m/3,8 m	3,1 m	3,3 m	3,55 m
NYTTIG LAST – full lyfthöjd	*700 kg	725 kg	900/750 kg	1300 kg	1500 kg	1550 kg
NYTTIG LAST – 2 m lyfthöjd	*1800 kg	900 kg	1100/900 kg	1500 kg	1700 kg	1750 kg
NYTTIG LAST – markplan	*1150 kg	1400 kg	1600/1300 kg	2000 kg	2200 kg	2200 kg
MAX. BRYTKRAFT	*1050 kg	1250 kg	1250 kg	2000 kg	2100 kg	2100 kg
MIN. BRYTVINKEL	25°	25°	30°	40°	40°	40°
MIN. TIPPVINKEL	35°	35°	35°	40°	45°	45°
PARALLELFÖRING		Extra*	Extra**	Ja	Ja	Ja
SNABBOMNING	Ja	Ja	Ja	Ja	Ja	Ja
LÄGESINDIKATOR	Ja	***	Ja	Ja	Ja	Ja
LÄGERUSSNINGAR						
3:e HYDRAULFUNKTION	Extra	Extra	Extra	Extra	Extra	Extra
SNABBOPLAD-LASTARE	Ja	Ja	Ja	Ja	Ja	Ja
SNABBOPLADE REDSKAP	Ja	Ja	Ja	Ja	Ja	Ja
REDSKAPSTYP	ÅLO 3	ÅLO 3	ÅLO 3	ÅLO 3	ÅLO 3	ÅLO 3

*Tryck 17 MPa (170 bar) **Ökad lyftkraft ca 20 % ***I de flesta lagringar

Byggbar hydraulventil med fjärrmanövrering.



Hydraulventilen är monterad på fundamentet. Mellan ventilen och spakreglaget löper tunna manöverkablar dragna genom hyttgolvet. Detta innebär dels en spakplacering för bästa möjliga körkomfort, dels att inga ingrepp behöver göras i hyttens front och vindruta.

Ventilen är byggbar och kan till låg kostnad utökas med en eller flera sektioner för manövrering av redskap med inbyggd hydraulfunktion, t ex schaktblad, grip (som ALÖ Silograb) och balhanteringsutrustningar.

3 manövreringsalternativ

Flerspaksmanöver

Alltefter behov kan man till de två standardspakarna addera en eller två spakar för manövrering av redskap med inbyggda hydraulfunktioner.

1-spaksmanöver

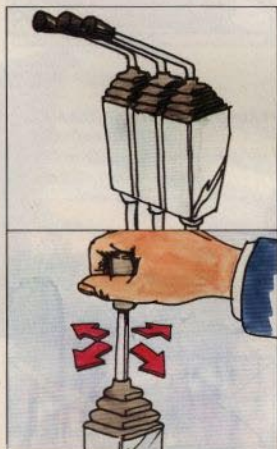
Man styr då via push-pull kablar två hydraulfunktioner med samma spak. Ytterligare spakar kan adderas.

Elektro-hydraulisk 1-spaksmanöver (extra)

Via kablar överförs styrningen av tre ventilsektioner med en spak. Manövreringen är både lätt och exakt. Två av funktionerna kan "krypköras" och man får alltså en absolut precision i arbetet.

Valfri spakplacering

Oavsett manövreringssystem kan spakarna placeras på valfri plats i hytten.



QUICKE

Europas frontlastare Nr 1

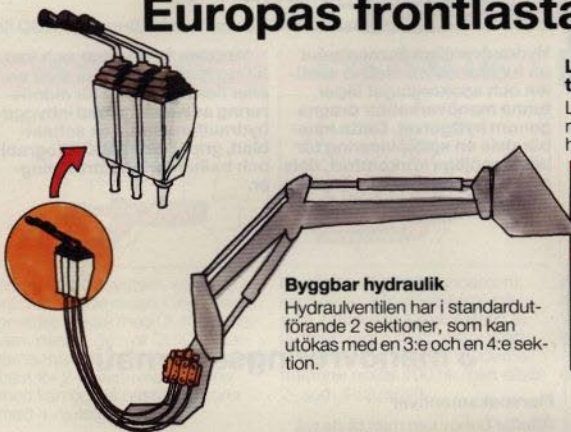
Lastaren integrerad del av traktorn.

Lastaren låses mot fundamentet med spännskravar, vilket ger en helt glappfri förbindning.



Byggbar hydraulik

Hydraulventilen har i standardutförande 2 sektioner, som kan utökas med en 3:e och en 4:e sektion.

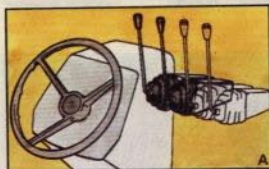


Valfri spakplacering

Spakarna kan placeras på valfri plats i hytten.

Flerspaksmanöver

Till de två standardspakarna kan en 3:e och en 4:e spak adderas.



1-spaksmanöver

Två hydraulfunktioner styrs med en spak.



Elektro-hydraulisk 1-spaksmanöver (extra)

Tre hydraulfunktioner styrs via elkablar med en spak.



Säkerhet

Alla cylindrar, rör, slangar och kopplingar är väl skyddade.



Bronsbussningar

i de flesta lagringar. Lätt åtkomliga smörjställen.



Lägesindikator

för redskapen tillhör standardutrustningen.



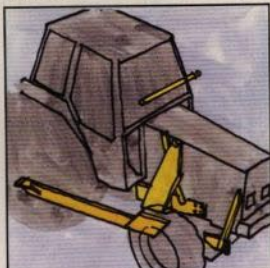
Kraftigt frontskydd

är standard.



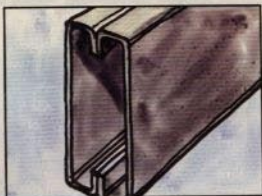
Robust fundament

för System US och UM. Det är oftast förlängt till bakaxeln. Eftersom fundamentet är delat, underlättas åtkomligheten vid service på traktorn.



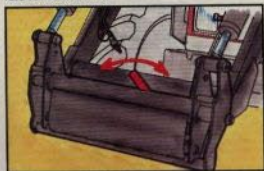
Unik armkonstruktion

Invikningen av plåten gör armen enormt stark och vridstyv.



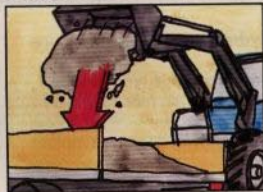
Hyperstarkt redskapsfäste med snabbblåsning

Alla redskap är snabbkopplade. Observera den kraftiga konstruktionen. Jämför gärna med andra lasterfabrikat!



Snabbtömning

ÄLÖ's hydraulventiler har en inbyggd snabbtömningsfunktion.



Snabbkopplade lastare

Alla QUICKE-lastare kopplas med några enkla handgrepp till eller från traktorn på några minuter.



QUICKE 2300 SYSTEM US



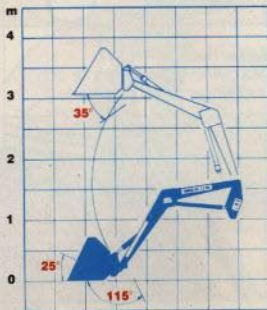
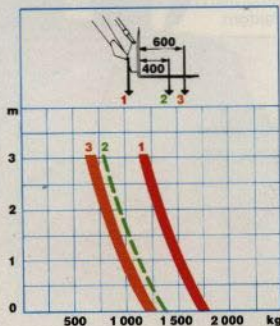
- Hydraulisk redskapsmanövrering.
- Enkelverkande lyftcylindrar.
- Redskapsram med snabbblåsning.

- Redskap ÅLÖ standard typ 3.
- Lägesindikator för redskap.
- Byggbar hydraulventil med kabelkontroll.

- Lyfthöjd under plant redskap 3,1 meter.
- Lastaren är snabbkopplad till traktorn.

TEKNISKA DATA

Lyftkraft vid 17 MPa (170 bar)	
I armcentrum, markplan	1650 kg
I armcentrum, max lyfthöjd	1150 kg
60 cm ut på gaffel, markplan	1150 kg
60 cm ut på gaffel, 2 m lyfthöjd	800 kg
60 cm ut på gaffel, max lyfthöjd	700 kg
Lyfthöjd	
I armcentrum	3,3 m
Under plant redskap	3,1 m
Lyfttid	
Till max lyfthöjd vid 40 l/min	5 s
Arbetsvinklar	
Min brytvinkel	25°
Min tippvinkel	35°
Lastarens vikt	325 kg
Exkl. fundament	



QUICKE 3301 SYSTEM US



- Hydraulisk redskapsmanövrering.
- Dubbelverkande lyftcylindrar.
- Redskapsram med snabbbläsning.
- Redskap ÅLÖ standard typ 3.
- Lägesindikator för redskap.

- Byggbar hydraulventil med kabelkontroll.
- Lyfthöjd under plant redskap 3,1 meter.
- Lastaren är snabbkopplad till traktorn.

Extra: Hydraulisk parallellföring, som ökar lyftkraften med ca 20%.

TEKNISKA DATA

Lyftkraft vid 17 MPa (170 bar) utan parallellföring (parallellföringen ökar lyftkraften med ca 20% - se diagram P2).

I armcentrum, markplan	2 100 kg
I armcentrum, max lyfthöjd	1 225 kg
60 cm ut på gaffel, markplan	1 400 kg
60 cm ut på gaffel, 2 m lyfthöjd	900 kg
60 cm ut på gaffel, max lyfthöjd	725 kg

Lyfthöjd

I armcentrum	3,3 m
Under plant redskap	3,1 m

Lyfttid

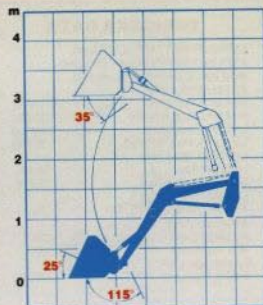
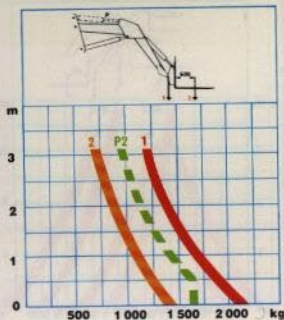
Till max lyfthöjd vid 40 l/min	6 s
--------------------------------	-----

Arbetsvinklar

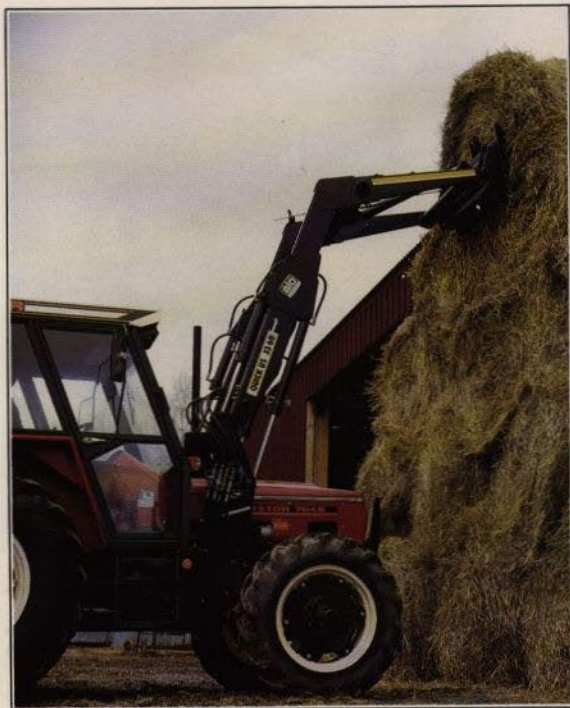
Min brytvinkel	25°
Min tippvinkel	35°

Lastarens vikt

exkl. fundament	345kg
-----------------	-------



QUICKE 3360 SYSTEM US



- Ställbar armlängd.
- Hydraulisk redskapsmanövrering.
- Dubbelverkande lyftcylindrar.
- Redskapsram med snabbbläsning.
- Redskap ÅLÖ standard typ 3.
- Bronsbussningar i samtliga lagringar.
- Lägesindikator för redskap.
- Byggbar hydraulventil med kabelkontroll.
- Lyfthöjd under plant redskap 3,8 m.
- Lastaren är snabbkopplad till traktorn.

Extra: Hydraulisk parallellföring, som ökar lyftkraften med ca 20%.

TEKNISKA DATA

Lyftkraft vid 17 MPa (170 bar), utan parallellföring: se diagram, med parallellföring: se nedan.

60 cm ut på gaffel.

Kort arm, markplan 1650 kg

Kort arm, max. lyfthöjd 1150 kg

Lång arm, markplan 1550 kg

Lång arm, max. lyfthöjd 950 kg

Lyfthöjd, lång arm

I armcentrum 4,0 m

Under plant redskap 3,8 m

Lyfttid

Till max lyfthöjd vid 40 l/min 7 s

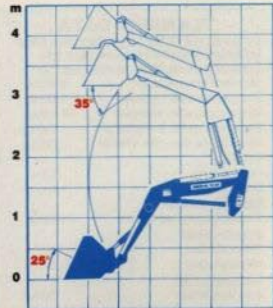
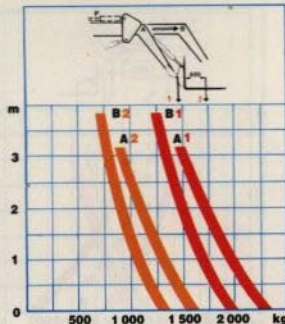
Arbetsvinklar

Min. brytvinkel 25°

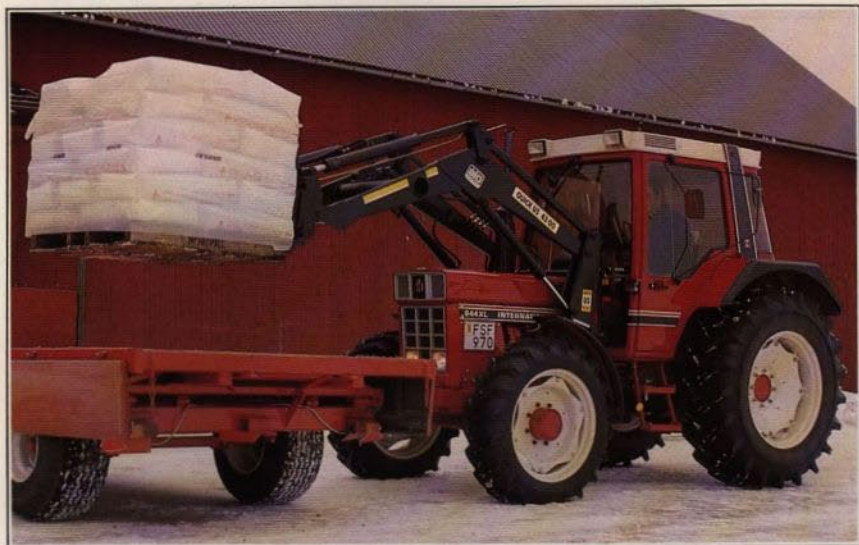
Min. tippvinkel 35°

Lastarens vikt

Exkl. fundament 405 kg



QUICKE 4300 SYSTEM US



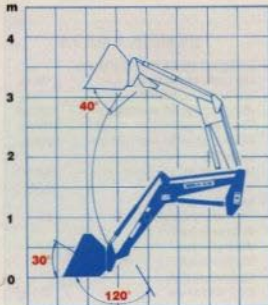
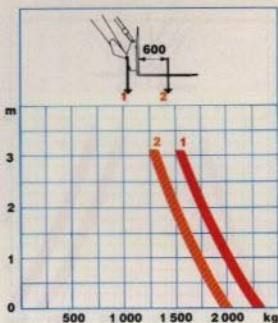
- Hydraulisk redskapsmanövrering.
- Dubbelverkande lyftcylindrar.
- Parallellföring.
- Redskapsram med snabbblåsning.
- Redskap ÅLÖ standard typ 3.

- Bronsbussningar i samtliga lagringar.
- Lägesindikator för redskap.
- Byggbar hydraulventil med kabelkontroll.
- Lyfthöjd under plant redskap 3,1 meter.

- Stora bryt- och tippvinklar.
- Lyfter 1 500 kg till 2 meter.
- Lastaren är snabbkopplad till traktorn.
- Kan förses med hydraulisk redskapskoppling manövrerad från förarplatsen.

TEKNISKA DATA

Lyftkraft vid 17 MPa (170 bar)	
I armcentrum, markplan	2 250 kg
I armcentrum, max lyfthöjd	1 550 kg
60 cm ut på gaffel, markplan	2 000 kg
60 cm ut på gaffel, 2 m lyfthöjd	1 500 kg
60 cm ut på gaffel, max lyfthöjd	1 300 kg
Lyfthöjd	
I armcentrum	3,4 m
Under plant redskap	3,1 m
Lyfttid	
Till max lyfthöjd vid 40 l/min	7 s
Arbetsvinklar	
Min brytvinkel	30°
Min tippvinkel	40°
Lastarens vikt	
Exkl. fundament	415 kg



QUICKE 5300 SYSTEM US



- Hydraulisk redskapsmanövrering.
- Dubbelverkande lyftcylindrar.
- Parallellföring.
- Redskapsram med snabbblåsning.
- Redskap ÅLÖ standard typ 3.
- Bronsbussningar i samtliga

- lagringar.
- Lägesindikator för redskap.
- Byggbar hydraulventil med kabelkontroll.
- Kan förses med hydraulisk redskapskoppling manövrerad från förarplatsen.

- Mycket stora bryt- och tippvinklar.
- Lyfthöjd under plant redskap 3,3 meter.
- Lyfter 1 500 kg till topp.
- Lastaren är snabbkopplad till traktorn.

TEKNISKA DATA

Lyftkraft vid 17 MPa (170 bar)

I armoctrum, markplan	2 500 kg
I armoctrum, max lyfthöjd	1 750 kg
60 cm ut på gaffel, markplan	2 200 kg
60 cm ut på gaffel, 2 m lyfthöjd	1 700 kg
60 cm ut på gaffel, max lyfthöjd	1 500 kg

Lyfthöjd

I armoctrum	3,6 m
Under plant redskap	3,3 m

Lyfttid

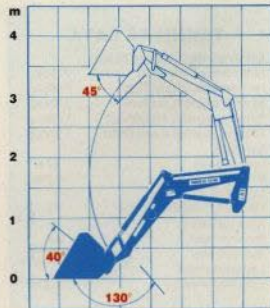
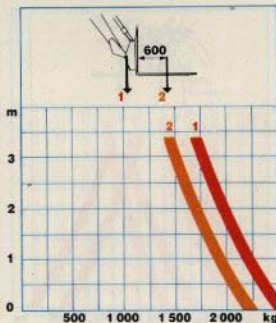
Till max lyfthöjd vid 40 l/min	8 s
--------------------------------	-----

Arbetsvinklar

Min brytvinkel	40°
Min tippvinkel	45°

Lastarens vikt

Exkl. fundament	495 kg
-----------------	--------



QUICKE 6300 SYSTEM UM



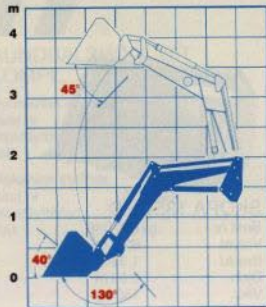
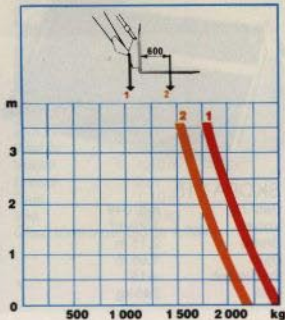
- Hydraulisk redskapsmanövrering.
- Dubbelverkande lyftcylindrar.
- Parallellföring.
- Redskapsram med snabbbläsning.
- Redskap ÄLÖ standard typ 3.
- Bronsbussningar i samtliga

- lagringar.
- Lägesindikator för redskap.
- Byggbar hydraulventil med kabelkontroll.
- Kan förses med hydraulisk redskapskoppling manövrerad från förarplatsen.

- Mycket stora bryt- och tippvinklar.
- Lyfthöjd under plant redskap 3,55 meter.
- Lyfter 1 550 kg till topp.
- Lastaren är snabbkopplad till traktorn.

TEKNISKA DATA

Lyftkraft vid 17 MPa (170 bar)	
I armcentrum, markplan	2 500 kg
I armcentrum, max lyfthöjd	1 800 kg
60 cm ut på gaffel, markplan	2 200 kg
60 cm ut på gaffel, 2 m lyfthöjd	1 750 kg
60 cm ut på gaffel, max lyfthöjd	1 550 kg
Lyfthöjd	
I armcentrum	3,85 m
Under plant redskap	3,55 m
Lyfttid	
Till max lyfthöjd vid 40 l/min	9 s
Arbetavinklar	
Min brytvinkel	40°
Min tippvinkel	45°
Lastarens vikt	
Exkl. fundament	630 kg



Redskap Ålö Standard typ 3 för Quicke frontlastare



SKOPA 110

Best.nr 830 042
Volym 0.30 m³
Bredd 1.10 m
Djup 0.65 m
Vikt 80 kg



SKOPA 160

Best.nr 830 066
Volym 0.52 m³
Bredd 1.60 m
Djup 0.74 m
Brytvinkel +15°
Vikt 140 kg



SNÖSKOPA 215

Best.nr 830 047
Volym 1.20 m³
Bredd 2.15 m
Djup 0.93 m
Vikt 225 kg



SKOPA 135

Best.nr 830 043
Volym 0.48 m³
Bredd 1.35 m
Djup 0.74 m
Vikt 120 kg



SKOPA 185

Best.nr 830 045
Volym 0.67 m³
Bredd 1.85 m
Djup 0.74 m
Vikt 155 kg



SNÖSKOPA 235

Best.nr 830 048
Volym 1.50 m³
Bredd 2.35 m
Djup 1 m
Vikt 250 kg



SKOPA 135T

Best.nr 830 063
Volym 0.48 m³
Bredd 1.35 m
Djup 0.74 m
Vikt 132 kg



SKOPA 210

Best.nr 830 068
Volym 0.88 m³
Bredd 2.10 m
Djup 0.82 m
Vikt 165 kg



GÖDSELGREP 100

Best.nr 830 011
Bredd 1 m
Djup 0.89 m
Antal pinnar 6
Vikt 70 kg



SKOPA 135T HD

Best.nr 830 046
Volym 0.48 m³
Bredd 1.35 m
Djup 0.83 m
Vikt 150 kg



SKOPA 215

Best.nr 830 049
Volym 1.20 m³
Bredd 2.15 m
Djup 1.05 m
Brytvinkel +15°
Vikt 245 kg



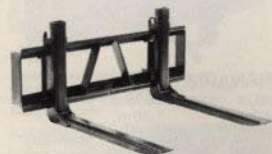
GÖDSELGREP 130

Best.nr 830 071
Bredd 1.30 m
Djup 0.85 m
Antal pinnar 7
Vikt 108 kg



GÖDSELGREP 170

Best.nr 830 072
Bredd 1.70 m
Djup 0.85 m
Antal pinnar 9
Vikt 138 kg



GAFFELSATS 1 000 KG

Best.nr 830 050
Max.last 1 000 kg
Bredd 1.40 m
Gaffellängd 0.97 m
Vikt 116 kg



GAFFELSATS 1 600 KG

Best.nr 830 054
Max.last 1 600 kg
Bredd 1.40 m
Gaffellängd 0.97 m
Vikt 162 kg



GRIPTILLSATS EXKL. GAFFLAR

Passar till 830 050 och 830 054

Best.nr 830 069
Vikt 85 kg



ROTFRUKTSKOPA 200

Best.nr 830 034
Volym 1.10 m³
Bredd 2 m
Djup 1.13 m
Vikt 180 kg



ARMFÖRLÄNGNING KOMPL.

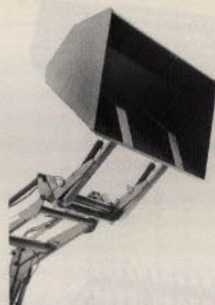
för lyftgafflar och balspjut

Best.nr 12 11 002
Vikt 186 kg
Ökad lyfthöjd 0.6-0.7 m



RUNDBALSGRIP

Best.nr 12 09 305
Vikt 110 kg



HÖGTIPPANDE SKOPA 200 KOMPL.

Best.nr 12 11 001
Volym 1.40 m³
Bredd 2 m
Djup 1.10 m
Vikt 430 kg
Ökad tömningshöjd ca 1.20 m



RUNDBALSHÖGLYFT KOMPL.

Hydraulisk ställbar
Best.nr 12 09 300
Ökad lyfthöjd 1.30 m
Vikt 210 kg

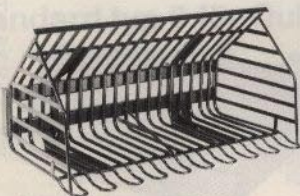
Mekanisk ställbar
Best.nr 12 09 301
Ökad lyfthöjd 1.30 m
Vikt 175 kg



BALSPJUT EXKL. AVSKJUTARE

Best.nr	12 09 042
Bredd	1 m
Djup	1.10 m
Vikt	70 kg

HYDRUALISK AVSKJUTARTILLSATS	
Best.nr	12 09 043
Vikt	30 kg



BETGREP 175

Best.nr	830 020
Volym	0.80 m ³
Bredd	1.75 m
Djup	0.80 m
Vikt	145 kg



KRANARM

Best.nr	12 08 029
Bredd	1.30 m
Höjd	1.90 m
Max.last	1 000 kg
Vikt	80 kg
Extra: säkerhetskrok	
Best.nr	50 20 559
Vikt	1.7 kg



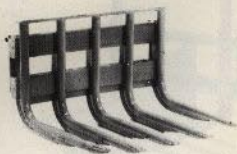
SILOPUSH FÖR 3-PUNKTSFÄSTE

Best.nr	180
Best.nr	12 06 201
Bredd	1.80 m
Höjd	1.10 m
Pinnlängd	1.40 m
Antal pinnar	9
Vikt	255 kg

180 HD	250	250 HD
12 06 202	12 06 203	12 06 204
1.80 m	2.50 m	2.50 m
1.10 m	1.10 m	1.10 m
1.40 m	1.40 m	1.40 m
9	12	12
280 kg	335 kg	370 kg

FÄSTE FÖR FRONTLASTARMONTAGE

Best.nr	830 081
Vikt	20 kg



STENBRYTARE 90

Best.nr	49 03 001
Bredd	0.90 m
Djup	0.70 m
Antal pinnar	5
Vikt	160 kg



PLANSKÄR 180

Best.nr	830 029
Bredd	1.80 m
Höjd	0.50 m
Vikt	75 kg

SILOGRAB

Best.nr	130	190
Best.nr	12 10 016	12 10 017
Bredd	1.30 m	1.90 m
Djup	0.70 m	0.70 m
Volym ca.	0.45 m ³	0.68 m ³
Vikt	235 kg	330 kg

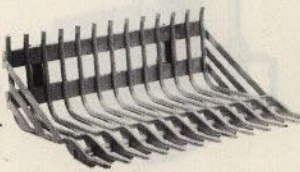
MAJSTILLSATS

Best.nr	12 10 025	12 10 026
Antal pinnar	10	15
Vikt	33 kg	50 kg



STENGREP 190

Best.nr	49 03 003
Bredd	1.90 m
Djup	1 m
Antal pinnar	18
Vikt	240 kg

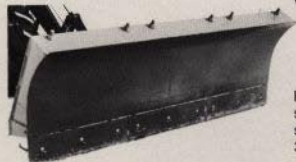


STENGREP 135

Best.nr	49 03 002
Bredd	1.35 m
Djup	1 m
Antal pinnar	13
Vikt	185 kg

DIAGONALBLAD 240

Best.nr mek.	49 03 004
Best.nr hydr.	49 03 005
Bredd	2,40 m
Höjd	0,89 m
Vikt mek.	465 kg
Vikt hydr.	495 kg



Bladet kan sidoställas 30° åt varje sida mekaniskt eller hydrauliskt. Bladet är försett med stödtalningar och tre vänbara, fjäderbelastade stiftstål.



MOTVIKT, FYLLD

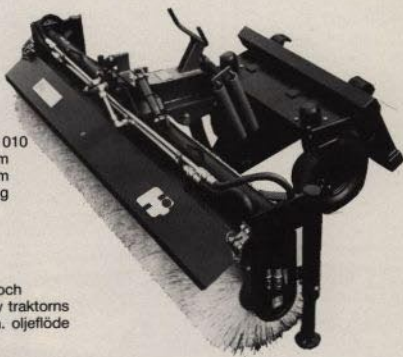
Best.nr	12 02 025
Vikt	800 kg

MOTVIKT, TOM

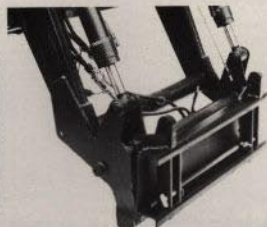
Best.nr	12 02 026
Vikt	125 kg

SOPVALS 220

Best.nr	49 03 010
Valsdiameter	0,60 m
Bredd	2,20 m
Vikt	520 kg



Komplett med slangar och svängcylinder. Drivs av traktors standardhydraulik. Min. oljeflöde 35 l/min.



MELLANDEL

för montering av redskap med SMS-fäste på Älö frontlastare

Best.nr	830 057
Vikt	35 kg

QUICKE 3-PUNKTSFÄSTE FÖR ÄLÖ REDSKAP TYP 3.

Best.nr	12 03 010
Vikt	55 kg

REDSKAP	BEST.NR	FÖR QUICKE TYP					
		2300	3301	3360	4300	5300	6300
SKOPA 110	830 042	x	x	x			
SKOPA 135	830 043	x	x	x	x		
SKOPA 135T	830 063	x	x				
SKOPA 135THD	830 046			x	x	x	x
SKOPA 160	830 066	x	x	x			
SKOPA 185	830 045		x	x	x	x	x
SKOPA 210	830 068	x	x	x			x
SKOPA 215	830 049			x	x	x	x
SNÖSKOPA 215	830 047	x	x	x	x	x	x
SNÖSKOPA 235	830 048			x	x	x	x
GÖDSELGREP 100	830 011	x	x	x			
GÖDSELGREP 130	830 071	x	x	x	x	x	
GÖDSELGREP 170	830 072	x	x	x	x	x	x
GAFFELSATS 1000 KG	830 050	x	x	x			
GAFFELSATS 1600 KG	830 054		x	x	x	x	x
GRIPFÄLLSATS	830 069	x	x	x	x	x	x
ROTFRUKTSKOPA 200	830 034		x	x	x	x	x
BETGREP 175	830 020	x	x	x			
HÖGTIPPANDE SKOPA 200	12 11 001			x	x	x	x
ARMFÖRLÄNGNING	12 11 002			x	x	x	x
RUNDBALSGRIP	12 09 305	x	x	x	x	x	x
RUNDBALSHÖGLYFT	12 09 300			x	x	x	x
RUNDBALSHÖGLYFT	12 09 301			x	x	x	x
BALSPJUT	12 09 042	x	x	x	x	x	x
SILOGRAB 130	12 10 016	x	x	x	x	x	x
SILOGRAB 190	12 10 017				x	x	x
PLANSKÄR 180	830 028	x	x	x			
KRANARM	12 08 029	x	x	x	x	x	x
STENBRYTARE 90	49 03 001				x	x	x
STENGREP 135	49 03 002	x	x	x	x	x	x
STENGREP 190	49 03 003				x	x	x
DIAGONALBLAD 240	49 03 004				x	x	x
DIAGONALBLAD 240	49 03 005				x	x	x
SOPVALS 220	49 03 010				x	x	x



Ålö-Maskiner är Europas största och modernaste frontlastarfabrik

Redan 1947 byggde lantbrukaren Karl Ragnar Åström en frontlastare för eget bruk. Denna första svenskbyggda frontlastare väckte berättigad uppmärksamhet och ledde till att en produktion påbörjades i ladugården.

I undre delen av ovanstående bild kan man se, hur gården utvecklats till industri. Denna del kallas numera ÅLÖ 1.

Sedan 1977 sker expansionen vid ÅLÖ 2 (se övre delen av bilden). Där ligger huvudkontoret. Produktionen är i högsta grad rationell och effektiv.

Lantbruket drivs fortfarande. De nya ekonomibyggnaderna skymtar man i höger bildkant.

1958 introducerades QUICKE – världens första snabbkopplade frontlastare, och det var QUICKE, som öppnade exportmarknaderna för Ålö-Maskiner.

Sedan många år är ÅLÖ Europas ledande frontlastartillverkare med export till ett 20-tal länder inom och utom Europa.

Företagets starka expansion beror säkert på att man koncentrerat sig på utveckling och tillverkning av enbart frontlastare med redskap.

Alla nykonstruktioner utsätts för hårda prov både i bänktest och praktiskt arbete. Ingen lastare lämnar företaget, innan den testats under kraftigt övertryck i en provbänk.

Ålö-Maskiner har ett brett lastarprogram, som täcker de flesta behov: enkla lastare – tekniskt avancerade lastare – lastare för traktorer från 35 hk till 150 hk... och det finns en QUICKE-lastare till nästan varje traktormodell.

**Frontlastaren är ett året-runt-redskap med oändliga arbetsområden.
Det är bara Din egen fantasi, som begränsar möjligheterna.**

AB Ålö-Maskiner. 905 90 Umeå. Tel. 090-301 00. Telex: 54068.

Återförsäljare: