

En lätt självgångare med hög
avverkning – 8 fots skärvidd
– med 6 + 6 + 6 viktiga fördelar



BM • VOLVO S 280



BM · VOLVO S 280

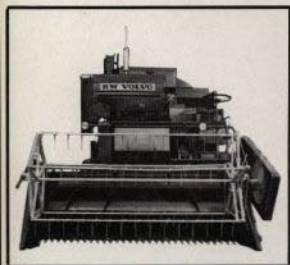
BM-Volvo S 280 är en vidareutveckling av den välkända ST 257 — Sveriges mest sålda skärdeåtertröska. S 280 har fyra värdefulla nyheter — Ny stark dieselmotor på 41 hk SAE — 8 fots skärbord med en samlingsvidd på 2,54 m — Haspelvariator som är inställbar från förarplatsen — modern och funktionell utformning av huvar och remskydd.

6 viktiga fördelar för hög avverkning och god rensning

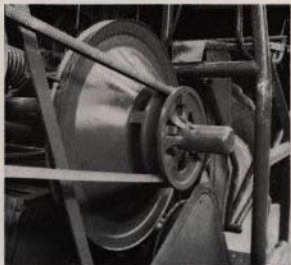
- Tröskcylinder med stor svängmassa
- Centralinställning av slagskon
- Lång halmkakare med stor genomsläpplighet
- Jämn utmatning till sållen oberoende av marklutningen
- Variator för snabb och bekväm anpassning av hastigheten
- Stora traktormönstrade däck för säker framkomlighet

6 viktiga fördelar för bekväm manövrering, inställning och skötsel

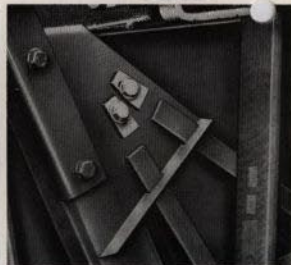
- Liten vändradie och effektiva styrbromsar
- Ställbar sits och rattlutning
- God sikt över skärbordet
- Endast 2 reglage för inställning av rensverket
- Litet antal dagliga smörjställen
- Stora rensluckor och demonterbar huv över skakaren



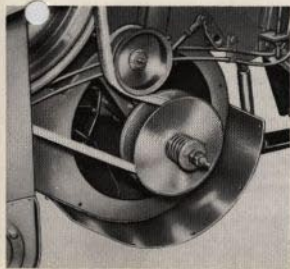
Skärbord: Inmatningskruvan med pickupanordning har stora ställmöjligheter för jämn och säker inmatning. Skärbordet har ställbar avfjädring för god markföljning och förhindrande av skador. Förarplatsens läge ger mycket god sikt över skärbordet.



Haspelvariator: Haspelhastigheten regleras med hjälp av en variator. Inställningen sker från förarplatsen under arbetets gång. I kombination med hydraulisk höjreglering och haspelpinnarnas stora ställmöjligheter ger detta möjligheter till effektivare upptagning av ligg-säd och mindre spillförluster.



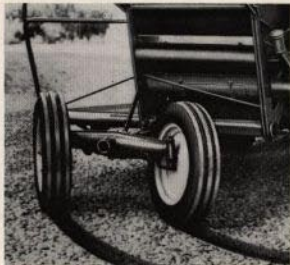
Slagskoinikator: Både formen och storleken på tröskspalten kan snabbinställas. Slagskons läge avläses på en indikator till höger om föraren. Möjligheten till exakt anpassning och kontroll av slagskon ökar kapaciteten och minskar risken för kärnskador.



Rensfläkt: Luftmängden regleras genom varvtal för fläkstens varvtal. Rensverket har endast 2 reglage för inställning och dessa kan manövreras under arbetets gång — snabb och säker inställning ger bättre resultat.

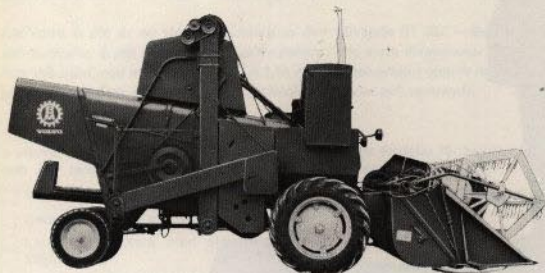


Motor: Den nya dieselmotorn har en effekt på 41 hk vid 3000 v/min. Den fördelaktiga vridmomentkurvan och en effektiv regulator ger ett jämnt varvtal även vid varierande belastningar. S 280 kan alternativt erhållas med den välkända Volvo B18-motorn för bensindrift.



Styrning: Stora utslag på styrhjulen i kombination med effektiva och lättmanövrerade styrbromsar ger liten vändradie och korta vändtider. Styrhjulens infästning medger lätt sällbytte och kontroll av rensverket.

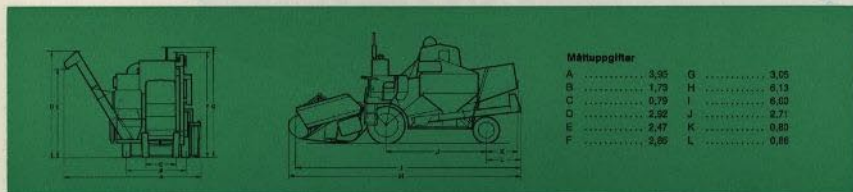
BM · VOLVO S 280



6 viktiga fördelar för säkerhet och slitstyrka

- Låg tyngdpunkt och fördelaktigt viktfordelning
- Snabbstopp och säkerhetskoppling för inmatningen
- Rymlig stenficka framför cylindern
- Speciell upphängning av slagskon med indikering på förarplatsen
- 3-delad skakare och avbalanserade såll minskar vibrationerna
- Ett stort antal kul- och rullager

S 280 — med BM-Volvo-service — skördesäker i alla grödor under alla skördeförhållanden.



Måttuppgifter

A	G	3,05
B	H	6,13
C	I	6,62
D	J	2,71
E	K	0,83
F	L	0,86

TEKNISKA DATA

SKÄRBORD, hydraulreglerat ... 8'
 Samlingsvidd 2,54 m
 Stubbhöjd 7-78 cm
 Hydraulreglerad kamhaspel

TROSKVERK
 Invändig bredd 765 mm
 Cylinder med refflade slagor
 längd 765 mm
 diameter 553 mm
 Slagor 8 st
 Cylinderhastighet 6 st från 830-1420 v/min
 Slagsko 8 st slagor

SKAKVERK
 Invändig bredd 765 mm
 Antal skakare 3
 Längd 2670 mm
 Bredd 740 mm
 Hållskakaryta 2,04 m²

RENSVERK
 Rensfläkt, variatorregl. hastigheter 715-1330 v/min
 Bossåll ställbart

Undersåll, av typ häståll, passande för de flesta grödor såväl spannmål som fröer
 Total sållyta inkl. sållförållning 1,47 m²

DRIVAGGREGAT
 Växellåda 3 hast. fram, 1 bäck
 Variator dubbel kilrensvariator
 Hastigheter växlar 1 1,7- 4,3 km/tim
 = 2,8- 6,9 =
 = 3,9-24,0 =
 bäck 2,3- 5,4 =
 Drivhjul 11,2/19-24
 Styrhjul 6,06-16

MOTOR
 Perkins dieselmotor
 4-cyl., 4 taks
 Effekt 41 hk SAE vid 3000 v/min
 Cylindervolym 1,78 liter
 Volvo B 19 C bensinmotor, 4-cyl., 4 taks
 Effekt 38 hk SAE vid 2200 v/min
 Cylindervolym 1,78 liter
 Elsystem 12 volt
 Bränsletankens rymd ca 60 liter

MÅTT
 Längd 5,94 m
 Bredd i arbete 3,95 m
 Bredd i transport 2,85 m
 Höjd i arbete 3,05 m
 Höjd i transport 2,85 m
 Fri höjd under tömningssäckans utlopp 2,47 m
 Hjulbas 2,71 m
 Spårvidd 1,73 m
 Vändradie, utan styrbroms 4 m
 Vändradie, med styrbroms 3 m
 Tankens rymd 14,6 hl
 Vikt 2175 kg

EXTRA UTRUSTNING

Körrarrensare
 Halmhack
 Pickup
 Timräknare
 Remskivor för cylindrehastighet 500 v/min
 Utrustning för frötröskning
 Säckningsanordning till tanktröska
 Torpedstrålkjäre

Vi förbehåller oss rätt till ändringar i specifikation och utförande utan särskilt meddelande.

BOLINDER-MUNKTELL

— ett Volvo-företag, Eskilstuna

Nr 7235

BM-REKLAM / 1478 - KÄRLENG TRYCKERIÅST