



**844XL 956XL  
1056XL**



# Case International.

## En garanti för kvalitet.

Case International har marknadens bredaste traktorprogram med modeller från 52 hk upp till 300 hk. Traktorerna uppfyller alla de krav som det svenska jordbruket ställer när det gäller driftsäkerhet, dragförmåga, ekonomi, effektivitet, förarkomfort och teknologi. Företaget satsar stora resurser på forskning och framtida produktutveckling.

CaseH ägs av Tenneco, ett amerikanskt företag, som är ett av de 20 största i USA. Tennecos verksamhetsområden är oljeutvinning (bl a i Nordsjön) och raffinering, skeppsbyggnad, tillverkning av bildelar, produktion av livsmedel, tillverkning av traktorgrävare och så den omfattande tillverkningen av CaseH traktorer, tröskor och redskap. Tenneco är ett mycket stabilt företag som satsar långsiktigt i CaseH.



**844XL 956XL  
1056XL**

### **844XL, 956XL och 1056XL**

Tre av XL-seriens giganter, 844XL, 956XL och 1056XL, presenteras i den här broschyren. Traktorerna har CaseHs bränslesnåla, momentstarka motorer, en effektiv tätstegad växel-låda, Sens-o-draulic hydraulsystem, XL-hytt och en alltigenom solid konstruktion.

Sammantaget har 844XL, 956XL och 1056XL fått sitt välfortjänta rykte att vara en av de mest effektiva och driftsäkra traktorserier som finns på marknaden idag.

### **Effektiva helhetslösningar**

De här XL-modellerna använder motoreffekten där den verkligen behövs: Till hjulen och på kraftuttaget. Titta tex på maxeffekten på kraftuttaget. 844XL ger hela 75 hk på tappen, 956XL och 1056XL ger 89 respektive 98 hk. Det visar på transmissioner

med hög effektivitet och med hög verkningsgrad. Och hög effektivitet är detsamma som låga totalkostnader.

Aven den mekaniska centrumdrivna framaxeln är ett exempel på en fin helhetslösning. Drivaxeln ligger högt placerad centrerad under traktorn och har inga kardanknutar som ska smörjas. Fyrhjulsdriften ger 844XL, 956XL och 1056XL exceptionellt god dragförmåga.

Ovanpå alltihop är XL-hytten mjukt upphängd. En rymlig ombonad förarplats med bästa tänkbara förarkomfort.

### **Typiskt Case International**

Fina konstruktionslösningar sätts samman till en välbalanserad traktor för högsta effektivitet och bästa ekonomi. Det är allt detta som är typiskt Case International.





# XL-hytten.

## En förstklassig förarplats.

Ju bekvämare du som förare kan arbeta desto effektivare blir du. Det var en av grundförutsättningarna när XL-hytten ritades och konstruerades av CasellHs ingenjörer. Och man lyckades konstruera en förstklassig arbetsplats — bekväm, stark, rymlig och med perfekt sikt.

### Styrkan

XL-hytten är helt isomoterad, vilket isolerar och skyddar från tröttnande vibrationer. De främre gummibufferarna är monterade i vinkel för att få en balanspunkt framtill och två bak-till. Det ger en vibrationsfri och tyst förarplats.

XL-hytten är uppbyggd av profilpressad plåt, som ger en stark konstruktion, samtidigt som hytten är lätt. Rygggraden i XL-hytten är utformad som en störbåge runt föraren för maximal styrka och säkerhet.

### Rymligheten

XL-hyttens insteg är det bästa tänkbara. Dörröppningarna är breda, fotstegen bekvämt vinklade och halkfria. Du kan gå rakt in till förarstolen och du kan komma in lika be-

måste hålla uppsikt bakåt (ej 844). Växelspakar och hydraulreglage sitter bekvämt samlat till höger om föraren.

Ventilationsanläggningen i XL-hytten har högsta klass. Friskluften tas in i hyttaket och filtreras genom två mikrofilter. Den 3-stegade fläkten ger hela 600 m<sup>3</sup> luft per timme som



## XL-hytt

kvämt från båda sidorna. XL-hytten är anpassad även för rejält "fullvuxna". Den är rymlig med gott om plats för benen, mycket luft mellan huvud och tak samt plats för passagerare till vänster bakom förarstolen.

### Sikten

XL-hytten har stora glasfält som ger dig överträffad överblick — både framåt, bakåt och åt sidorna. Den stora framrutan som sträcker sig från golv till tak ger perfekt och ostörd sikt. Detta tack vare den starka silikonlisten, som sitter mellan de två delarna.

### Komforten

Sitsen är ställbar efter förarens vikt och längd. Ryggstödet kan ställas i olika vinklar och svankstödet är ställbart. Dessutom kan stolen vridas för att underlätta arbeten där du ofta

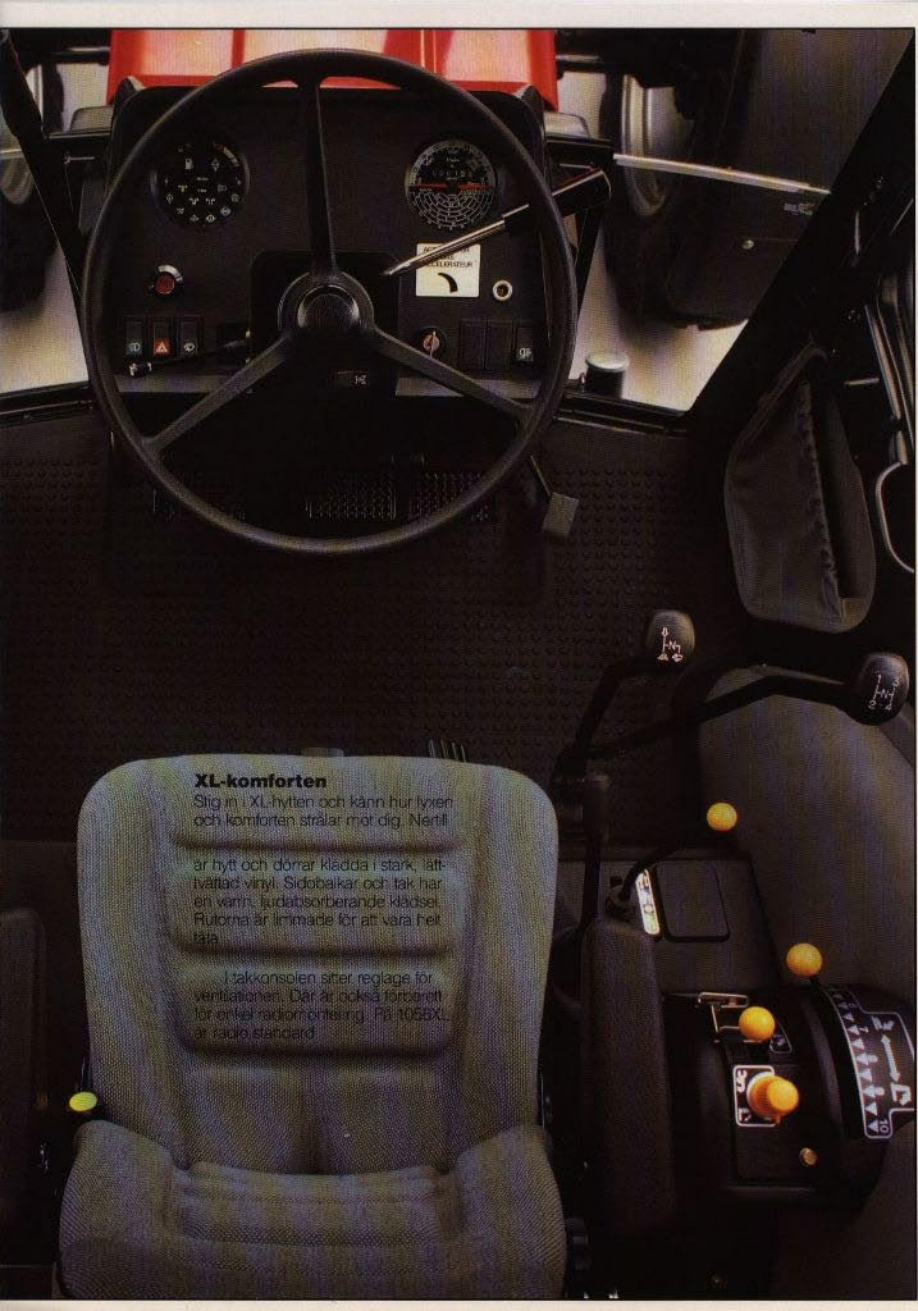


fördelas genom 9 insläpp — bakåt, mot rotorna och genom hörnstolparna i fotnivå. I en XL-hytt är du varm om fötterna samtidigt som du håller huvudet kallt. XL-hytten är helt tät för att hindra att damm tränger in i dörrar och öppningar. Bakom i hyttens sidobalkar sitter det därför luftutsläpp, där ventilationsluften kan passera ut.

Med luftkonditionering blir det svalt i hytten även de varmaste dagar. Den finns på 1056XL och kan monteras som extra utrustning på 844XL och 956XL.







### **XL-komforten**

Stig in i XL-hytten och känn hur lyxen och komforten strålar mot dig. Närlit

är hytt och dörrar klädda i stark, lätttvättad vinyl. Sidobakar och tak har en varm, ljudabsorberande klädsel. Rutorna är limmade för att vara helt tåta

I takkonsolen sitter reglage för ventilationen. Där är också förberett för enkel radiomontage. På 105BXL är radio standard

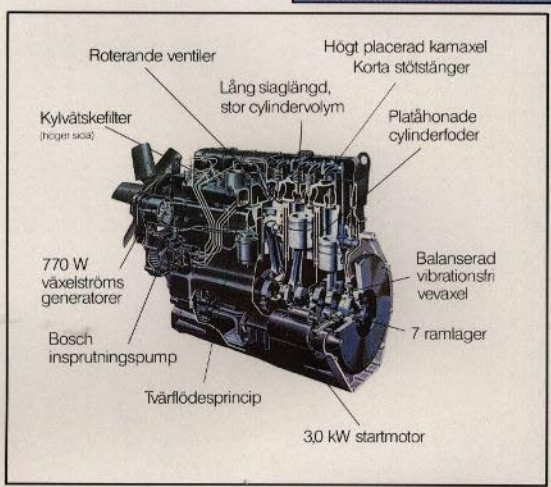
# Bättre motorer finns inte.

De två motorer — 4- och 6-cylindriga — som sitter i XL-modellerna hör till de absolut bästa motorer, som går att finna. Det gäller såväl driftsäkerhet, som motorkaraktäristik och bränsleekonomi.

Motorerna har lång slaglängd och stor cylindervolym, vilket ger XL-traktorerna de goda segdragningssegenskaper, som kännetecknar Case International.

## Högmodern, avancerad teknik

Motorerna är byggda vid Case Internationals europeiska motorcentrum och har mycket hög teknologi. Topplocket är av tvåströmstyp, som ger en bättre genomluftning. De våta cylindrodren är centrifugalgjutna och därefter plåtåhonade för att få en



## Motor

jämn yta. Det ger en kortare inkomplingsperiod, minskar oljeförbrukningen och gör att motorns livslängd ökar.

Kolvorna är tillverkade med kisel- och nickellegeringar för att tåla extremt höga temperaturer. Kamaxeln och vevaxeln är nitrethärdade för att få extra styrka. Vevaxeln är noggrant balanserad och har 5 respektive 7 ramlager. Det ger en vibrationsfri gång. Ett kylvätskefilter renar kylvätskan från kemiska och fasta föroreningar, vilket gör att kylkanalerna inte får några beläggningar. De ser nya ut även efter tusentals arbetstimmar. Risken för kavitationskador är minimal på motorer med kylvätskefilter.

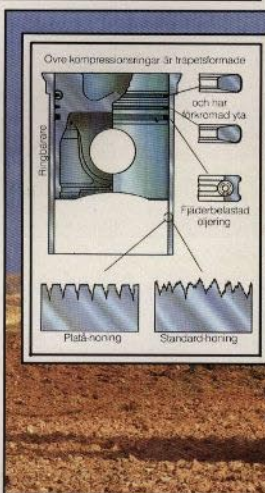
## Säkra kallstartar

Kallstartegenskaperna är utmärkta. En glödspiral i insugningsröret aktiveras med startnyckeln tills dess glödningslampan på instrumentpanelen släcks. På 844 XL kan bränsletill-

förseln ökas genom att man drar upp stoppknappen halvvägs. På 956 XL och 1056 XL finns automatisk köldstart inbyggd i bränslepumpen. Detta ger mycket säkra kallstartar.

## Servicevänlig konstruktion

Med ett enkelt handgrepp täller du motorhuvens framåt, utan att behöva ta av avgasröret. Därmed är motorn frilagd för rengöring av luftfilter, oje-påfyllning, koll av kylvätska etc.





## En växel för varje jobb

En växel för varje jobb och den ska vara lätt att hitta. Så har Case Internationals ingenjörer tänkt. Växellådan är jämnt logiskt stegad och synkroniserad på alla växlar.

## Snedskurna kuggdrev

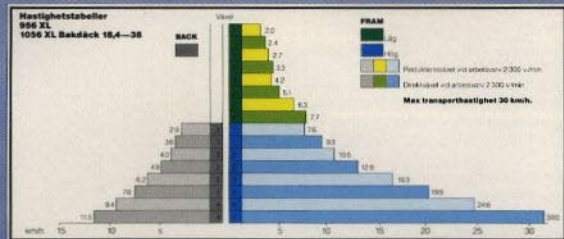
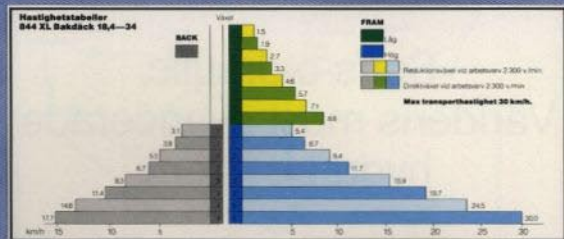
Växellådorna har snedskurna kuggdrev, där flera kuggar är i ingrepp samtidigt. Transmissionen är tryckoljesmord (956XL, 1056XL), vilket ger en säker smörjning. Alla växellådorna har en effektiv uppbyggnad, som ger hög verkningsgrad, som ger hög verkningsgrad. Kraften från motorn vidarebefordras till hjulen och till kraftuttagstappen med minimala effektförluster.

## Komplett hastighetsregister

En jämnt och logiskt stegad växellåda behöver 16 växlar. 8 växlar för vanliga arbeten på fälten, 4 transportväxlar och 4 växlar för speciellt långsamma arbeten. Det är så Case:ns växellåda är stegad.

## Ett komplett kraftuttag

Kraftuttaget har två tappar: 540 och 1000 varv/min. Båda axeltapparna har 6 borrar, vilket betyder att du kan använda samma kraftöverföringsaxel på båda varvtalen. Det är bekvämt. En hövändare som kräver lite effekt kan du köra på 1000-varvstappen och sänka motorvarvet. Det sparar bränsle. Behöver du däremot



full effekt framför en exakthack, så ligger motorvarvtalet på ca 85% av arbetsvarvtalet. Där sparar du också bränsle. Det är där som motorn arbetar effektivast.

På de här XL-modellerna finns det också drivhjulsbaserad kraftuttag, vilket gör traktorn komplett för användaren.

**Transmission**



# Sens-o-draulic.

## Världens mest avancerade hydraulsystem.

Case Internationals hydraulsystem Sens-o-draulic är tekniskt mycket avancerat, men samtidigt logiskt och mycket lätt att använda. Sens-o-draulic är en föredömlig kombination av teknik och användbarhet. Hydraulsystemet ger dig fullständig kontroll över redskap och arbetsresultat.

### Exakta hydrauliska styrkretsar

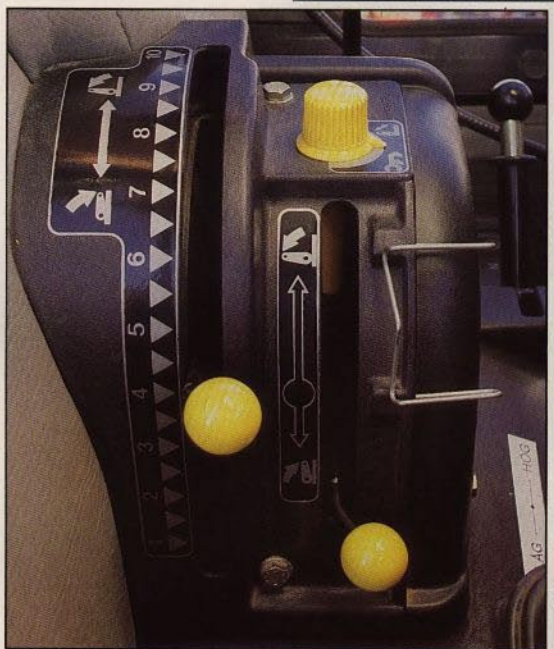
Sens-o-draulic består av sex delar, som med hjälp av hydraultryck känner av och reglerar för dragkraft och lägeskontroll. Dragkraftsavränningen sitter i dragarmarna men det finns inga mekaniska länkar. Därför blir det inget slitage med glappa leder som följd. Sens-o-draulic fortsätter att vara exakt under traktorns hela livsängd.

## Sens-o-draulic

Reaktionen i systemet är blixtsnabb. Sens-o-draulic reagerar 3-4 gånger snabbare än ett vanligt mekaniskt hydraulsystem. Det ger bättre följsamhet för varierande jordförhållanden och en suverän tyngdöverföring till traktorn.

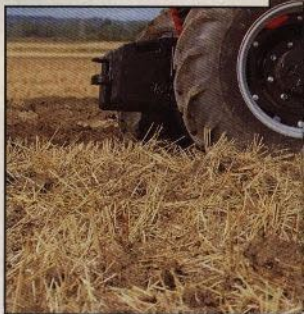
### Fingerlätt reglering

Sens-o-draulic är mycket lätt att använda. Med arbetsspaken höjer och sänker du redskapet. Det är den spaken som du använder mest. Lägesspaken reglerar redskapets arbetsläge. Det betyder att plögen alltid går ner till det djup som du har ställt in på lägesspaken. Du behöver inte kontrollera detta vid varje isättning. Det sköter sig självt. Spakarna är extremt lätta att manövrera. Det känns som om du har hela hydrauliken och redskapet på dina fem fingrar.

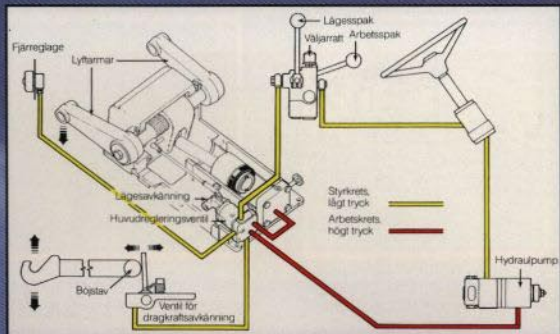
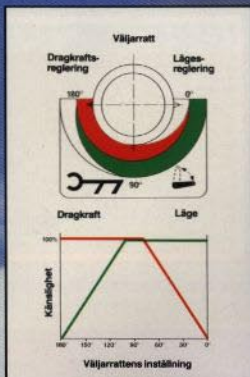


### Suverän blandningsreglering

Sens-o-draulic kan steglöst blanda reglering från 100% dragkrafts- till 100% lägeskontroll. Det görs med väljarratten. När den vrids från full dragkrafts kontroll mot mittenläget (90%), är hela tiden känsligheten för dragkraft 100%. Med en allt större andel lägesreglering dämpas rörelserna i dragarmarna. Det beror på att dragkrafts- och lägesregleringen arbetar mot varandra.







I varierande jordar är Sens-o-draulic helt överlägsen andra hydraulsystem. Det ger

- Jämnare plöjningsdjup
- Jämnare tyngdöverföring
- Mindre slirning
- Bättre bränsleekonomi

### Säker fjärrreglering

På höger bakskärm finns ett vred för höjning och sänkning av lyttarmarna utifrån. Det underlättar tillkoppling av redskap samtidigt som det sker på ett säkert sätt.



# En XL-traktor är välutrustad.

På en XL-traktor har du en mycket hög utrustningsstandard från början. Det finns stora radialdäck, ställbara följar, 4 arbetsbelysningar, breda bakskärmar, framskärmar, fällbar motorhuv, verktygsåda, huvudströmbrytare, högutrustad bakdel med begränsningslänkar, fånghakar, vridbar förarstol (ej 844 XL), plats för passagerare m.m. En XL-traktor klarar jobben från början.

Men det finns också utrustningsmöjligheter för speciella behov. T.ex. kraftuttag och 3-punktslyft i fronten som är snyggt inbyggd i traktorkroppen. Samtliga modeller är också anpassade för frontlastarmontering.

## Drivaxel utan smörjpunkter

844XL, 956XL och 1056XL har en centrumdriven framaxel. Drivningen

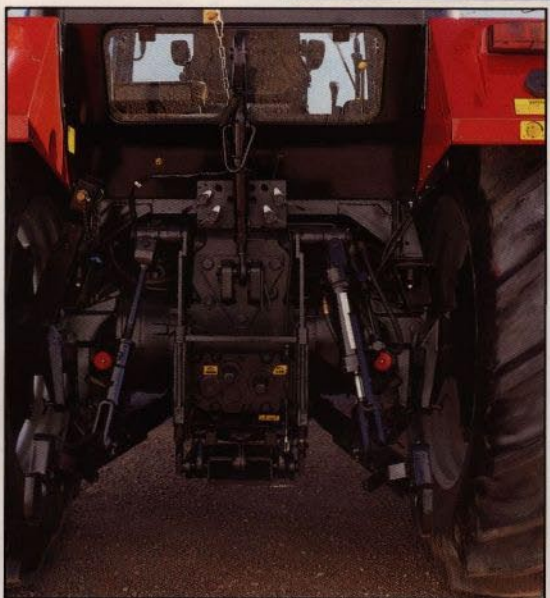
## Utrustning

kan läggas i elektrohydrauliskt under gång. Drivaxeln ligger högt placerad och har direkt inkoppling i framaxeln. Det finns därför inga kardanknutar på den, vilket minskar effektförlusterna och eliminerar smörjningsbehovet. Drivaxeln ligger skyddad i hela sin längd under traktorn, vilket hindrar lindning och gör traktorns undersida helt slät.

## Automatisk differentialbroms

Framaxeln har dubbla styrknutar, vilket ger mjukare svängar. Den automatiska differentialsparren kan du glömma. Den sköter sig själv och överför drivkraften till det hjul som har bäst markgrepp. Axeln har hög frigångshöjd och pendlar 24 grader, vilket ger mycket bra framkomlighet i all terräng.

Snabbkopplingsstakar är standard



## Lång hjulbas — liten vändradie

844XL, 956XL och 1056XL har lång hjulbas som ger en stabil gång både i transportkörning och på fältet. Ändå är de exceptionellt smidiga. De har t.ex. en vändradie på 4,80 m. Alla modellerna kan med fördel köras med dubbelmontage även på framaxeln.

Både fram- och bakfålgarna har ställbar spårvidd. I radodlingsgrödor kan 844XL ställas om till 1,40 m i spårvidd.







Väl skyddade styrkylindrar



Dubbla drivvålar



Skogsutrustning

### Välutrustad bakdel

844XL, 956XL och 1056XL har en kraftig bakdel som dessutom är synnerligen välutrustad.

- Axla kombinationsdrag
- Kraftuttag, 540 och 1 000 varv, 6 bommar på båda tapparna, oberoende och drivhjulsbaserade
- 2 dubbelverkande tryckoljauttag, med flytläge och automatisk återgång. Används enkelverkande utan omställning
- Hydraulisk höger lyftlänk, som regleras från hytten. Bekvämt även vid tillkoppling av redskap. (844XL extrautrustning). Tips: På traktorer med hydraulisk höger lyftlänk finns även en 3:e hydraulventil. Med hjälp av en omkastarventil kan du få ett 3:e tryckoljauttag
- Fjärrreglage. Säker placering.
- Breda baksäckar skyddar mot nedsmutsning
- Teleskopiska begränsningslänkar

### Självbalanserade bromsar

På bakaxeln sitter kraftiga våta skivbromsar. De aktiveras hydrauliskt, vilket ger en bekväm och säker inbromsning. En balansventil ger automatiskt samma bromskraft till båda bakhjulen. Naturligtvis är bromsarna självjusterande.

### Exceptionellt hög dragförmåga

844XL, 956XL och 1056XL har en kraftig konstruktion, seg och kraftfull motor, en effektiv växellåda, stora radialdäck, perfekt viktfordelning (956XL har 48% fram och 52% bak) och lång hjulbas. Det ger en överlägsen dragförmåga. Prova den!

### Skogsutrustning och vändbar förarplats

844XL är en lämplig traktor för skogskörning. Som tillbehör kan den dessutom utrustas med vändbar förarplats och skogsutrustning bestående av heltäckande V-formad bukplåt, frontskydd, kvistavledare, ventilskydd och smalare baksäckar.



# Tekniska data



Motor	844XL	956XL	1056XL
Direktinsprutad diesel	D-268	D-358	D-358
Antal cylindrar/slag/volym 1	4/4,4	6/5,9	6/5,9
Diameter/slaglängd mm	100/139	98,4/128	98,4/128
Kompressionsförhållande	15:1	16,5:1	16,5:1
Effekt DIN kW/Arbetsvarvtal	59/80/2300	70/95/2200	77/105/2300
Max vridmoment Nm/vid varvtal rpm	296/1300	364/1400	378/1400
<b>Elsystem</b>			
Spänning V/Batterikapacitet Ah	12/110	12/165	12/165
Startmotoreffekt kW/Generatoreffekt W	3,0/770	3,0/770	3,0/770
<b>Transmission</b>			
Koppling $\varnothing$ mm	295	310	310
Växelåda	Helt synkroniserad på alla växlar		
	16 växlar fram 8 back		
	Automatisk differentialbroms		
Mekanisk 4-hjulsdrift (extra utrustning)			
Kraftuttag, Oberoende 2 tappar	540/1000	540/1000	540/1000
Drivhjulsberoende varv/drivhjulsvärv	206/37,5	32,3/57,4	32,3/57,4
Max kraftuttagseffekt kW/hk/motorvarv	55/75/2300	66/89/2300	72/98/2300
Vid 540 v/min	50/68/1920	60/82/1920	67/91/1920
Vid 1000 v/min	51/69/2000	61/83/2000	68/92/2000
<b>Hydraulsystem</b>			
Typ	Sens-o-draulic med hydrauliska styrkretsar		
	Dragkraftskontroll med avkänning via dragstängerna		
	lägesreglering och steglös blandningsreglering		
Lyftkraft i kopplingspunkterna kN/kp	28/2900	40/4100	40/4100
Pumpkapacitet l/min	50	40	42
Max tryck MPa (kp per cm <sup>2</sup> )	17,2/175	17,2/175	17,2/175
Hydrauluttag	2 st dubbelverkande (kan användas enkelsverkande)		
Uttagbar oljemängd l	23	23	23
<b>Bromsar</b>			
Fotbroms	Hydrauliskt aktiverade våta skivbromsar		
Parkeringsbroms	Oberoende trumtyp		
Släpvagnsbroms (extrautrustning)	Hydraulisk, kopplad till fotbromsen		
<b>Styrning</b>			
	Hydrostatisk		
<b>Tjänstevikt</b>			
ca kg	XL 2 3950	5130	
	XL 4 4300	5450	5460
Vikt fördelning i % fram/bak (844XL exkl frontvikter)	XL 2 34/66	44/56	
	XL 4 39/61	48/52	48/52
<b>Dimensioner</b>			
Längd (956XL, 1056XL inkl vikter) (m)	3,97	4,70	4,70
Hjulbas	XL 2 (m) 2,39	2,63	
	XL 4 (m) 2,38	2,64	2,64
Bredd (m)	2,08	2,31	2,31
Höjd (hyttens överkant) (m)	2,75	2,82	2,82
Frigångshöjd (under drag) (m)	0,35	0,42	0,42
Vändradie utan styrbroms	XL 2 (m) 4,00	4,30	
vid spårvidd 1,7 m*	XL 4 (m) 4,80	4,80	4,80
Spårvidd fram min—max	XL 2 (m) 1,72—2,10	1,72—2,10	
	XL 4 (m) 1,39—1,89	1,60—1,92	1,60—1,92
Spårvidd bak min—max	(m) 1,48—2,02	1,60—2,20	1,60—2,20
Bränsletank (l)	106	140	140
<b>Däck</b>			
Dimension fram, XL 2	11,0 — 16/8	11,0 — 16/8	
Dimension fram, XL 4	13,6 R 24/8	13,6 R 28/8	13,6 R 28/8
Dimension bak, std/ alt	18,4 R 38/10	18,4 R 38/10	18,4 R 38/10
	14,9 R 38/8**	16,9 R 38/10***	

Rätt till konstruktionsändringar förbehålles.

\* Vid minsta spårvidd blir styrstället något begränsat.  
\*\* 11,2—26 fram  
\*\*\* 12,4—28 fram

