

*Här*

*kommer nya*



**DAVID BROWN**

**40D**



1



2



3

# en traktor med styrka

**DEN NYA KRAFTIGA DAVID BROWN 40 D MED SIN 40 HK MOTOR**, kraftkontroll, hydrauliska lyft med en kapacitet som räcker för de tyngsta redskap, större manövreringsförmåga och med alla de sedan en följd av är beprövade David Brown-egenskaperna, betyder högre standard för modernt jordbruk med ännu större valuta för pengarna.

## PRESTATIONSFÖRMÅGA

40 D har en motoreffekt som är tillräcklig för att plöja 2—3 fåror, men traktorn är lätt i vikt, vilket är av största betydelse särskilt under vårbruket, då tillpackning av jorden skall undvikas. Kraftkontrollen möjliggör utnyttjande av dragkraften utan att någonting förlösas genom slirning och redskapet bibehåller fastställt arbetsdjup.

## EKONOMI

Icke endast då det gäller bränsleförbrukningen utan även i fråga om alla övriga driftskostnader uppehåller 40 D det rykte om ekonomi, för vilket David Brown är berömd. Kom ihåg, att arbetslönen är högsta kostnaden inom jordbruket; det är därför som 40 D är konstruerad så, att den ger den rätta hastigheten för varje syssla och gör förarens arbete effektivt.

## TILLFÖRLITLIGHET

Sönderkörningar äro vid alla tillfällen olyckliga, hur snabbt de än kunna avhjälpas, och under skörden, då det är som mest bråttom, kunna de bli ekonomiskt ödesdigra.

Med en 40 D får Ni alla de fördelar, som följer av att traktorn undergått individuell provning och kontroll vid varje skede av tillverkningen. Hopsättningen av varje enhet, motor, växellåda, hydraulik o. s. v. genomgår av varandra oberoende serier av prov, och varje traktor inspekteras och testas grundligt, innan den lämnar fabriken.

## KONSTRUERAD FÖR MASKINSKÖTAREN

Bekväm sits, lättskötta kontrollorgan, tystgående motor, ombonad, störsäker hytt (extra), stor frigångshöjd, låg tyngdpunkt, god manövreringsförmåga — allt saker som möjliggör bekvämlighet och säkerhet.

Den överlägsna prestationsförmågan hos denna nya traktortyp, grundar sig på erfarenheter från över 100.000 traktorer över hela världen och den planläggning och teknik, som har kännetecknat namnet DAVID BROWN under ett århundrade.



4



5

1 40 D kan med lätthet draga upp till 6 tons trailer.

2 Plojning med 2-3-rårig plog ligger mycket väl inom 40 D:s förmåga.

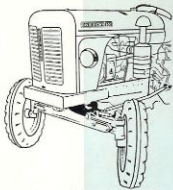
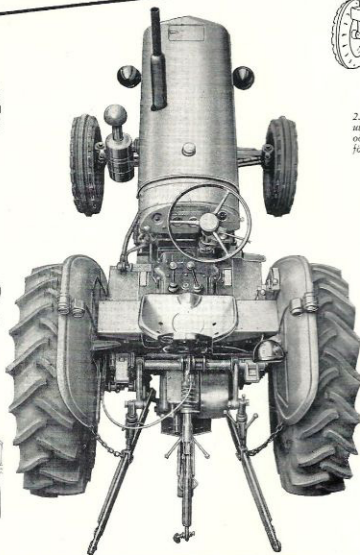
3-5 Alla gängse redskap och maskiner passa till David Brown 40 D.

# DAVID BROWN

# 40 D



## Nya egenskaper . . .



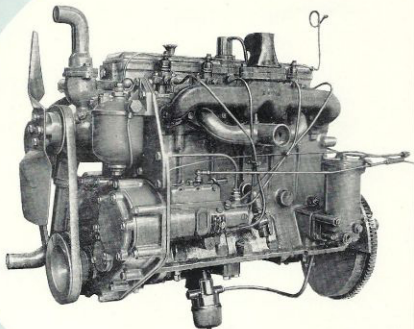
### 40 HK DIREKTINSPRUTAD DIESELMOTOR

med ny roterande typ  
av insprutningspump.

## . . . och beprövade egenskaper

- Kraftkontrollen, vilken ger maximal dragkraft utan att inverka på redskapens arbetsdjup.
- Individuellt verkande fotbromsar bidrager till den goda manövreringsförmågan.
- Hand- och fotkoppling.
- Hand- och fotgas.
- Hand- och fotbroms.
- Växellåda med 6 växlar framåt och 2 bakåt ger rätta hastigheten för varje arbete.
- Remskiwa (extra) och kraftuttag med två hastigheter passa olika typer av drivna redskap, såväl burna som bogscrade.

# FÖRNÄMLIG MOTOR



Tillräcklig motorstyrka för de tyngsta arbeten, låga bränsle- och underhållskostnader och lång livslängd, det är 40 D:s motoregenskaper i ett nötskal.

David Brown är känd i hela världen för sina bränslesnåla motorer, och 40 D står i främsta ledet.

Låga underhållskostnader och lång livslängd beror på två faktorer — väl genomtänkt konstruktion och omsorgsfull tillverkning. Motorerna alla delar äro lätt åtkomliga, våta cylindertöder eliminerar dyrbar förlitning, luftrenare i oljebad och »full-flow» oljefilter med-

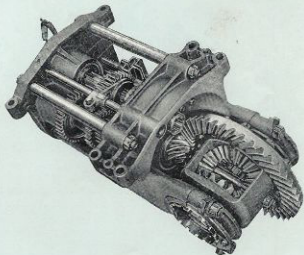
för fullkomligt störningsfri gång, och ett 4 timmars bromsprov vid fabriken av varje motor kontrollerar motoreffekten, bränsleförbrukningen, arbetstemperaturen etc. — dessa egenskaper och åtgärder reducerar underhållskostnaderna till ett minimum.

Som en ytterligare borgen för alla David Brown-traktorernas perfekta funktion står fabriken och vår egen ansvarskänsla att på dagen leverera förstklassiga reservdelar till låga priser.

## GENOM 40 D:s VÄXELLÅDA

med 6 växlar framåt och 2 bakåt kan man få full nytta av all den tillgängliga motoreffekten och utvälja den mest ekonomiska hastigheten för varje arbete.

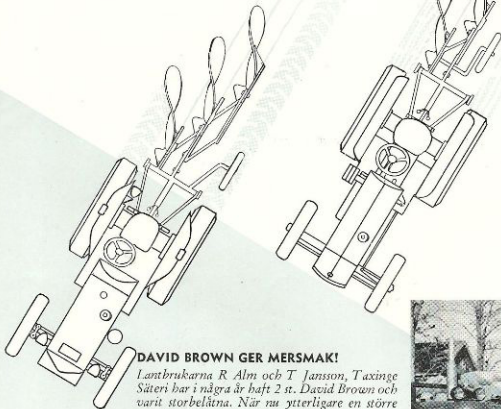
Varje växellåda är noggrant provad efter hopsättningen, och till grund för varje detalj i dess konstruktion ligger den erfarenhet, som vunnits på många andra områden av växellåds- och kuggjulstillverkningen, för vilken David Brown-industrierne äro berömda.



# TCU

## — ger maximal dragkraft och konstant arbetsdjup

TCU kraftkontroll hindrar traktorn att slira och omsätter maximal motoreffekt i dragkraft — därmed inbesparande mänsklig arbetskraft, bränsle och onödig slitage av däck. Hur arbetar den? — en enkel hävstångs-rörelse överför omedelbart redskapets eller maskinens överskottsvikt och jordsökning till traktorn via det hydrauliska systemet.



### DAVID BROWN GER MERSMAK!

Lantbrukarna R Alm och T Jansson, Taxinge Säteri har i några år haft 2 st. David Brown och varit storbelåtna. När nu ytterligare en större traktor skulle inköpas var valet lätt. Det blev en David Brown 40 D.

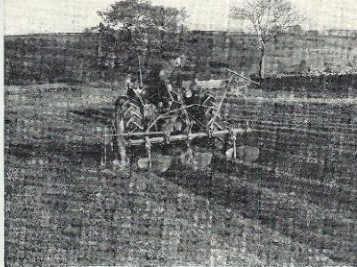
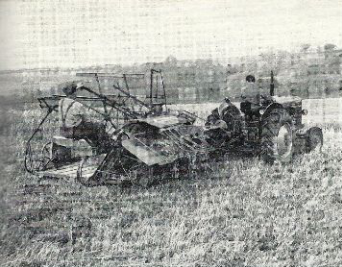
Flera exempel på belåtna David Brown-ägare finns runt om i vårt land.

En gång David Brown — alltid David Brown!

En traktor som gräver ner sig betyder föspild tid för varje jordbrukare. Genom slirning kan arbetsprestationen vid plöjning minskas med ända till 1 t/d per dag utan att traktorföraren ens förstår att någonting är på tok. David Brown-ägare ha ej detta problem — med TCU erhåller de alltid maximal dragkraft utan att ha besvär med passande hjulvikter, järnhjul eller vattenbarlast, utom under särskilt svårartade förhållanden. TCU påverkar ej redskapets arbetsdjup, då markhjulet hela tiden bestämmer arbetsdjupet.

Det hydrauliska systemet har en lyftförmåga av ca: 700 kg i dragstängerna.





*en fullträff för jordbruket.*

## DAVID BROWN *och* AVA-REDSKAP

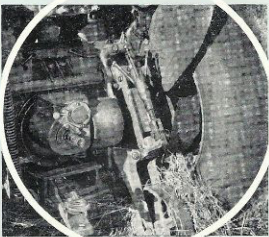
Med högklassiga redskap kommer en förnämlig traktor till sin rätt. Till 40 D passar alla AVA-redskap. De äro lämpliga för traktorns nya, kraftiga utiörande och byggda med samma höga standard. Hur än arbetsuppgifterna variera från årstid till årstid — plöjning, sädd, värbruk, skörd och transport — 40 D klarar dem med AVA-redskap.



### LYFTHJUL

Som extra utrustning har 40 D en anordning, varigenom högra bakhjulet lyftes och bringas till slirning.

Funktionen blir densamma som på traktor med oberoende kraftuttag. Sålunda kan traktorn stannas för att man skall kunna köra ren skördetröskan vid liggssästoppar o. likn.



# DAVID BROWN 40 D SPECIFIKATION

## MOTOR:

Motorn är en 4 cyl. 4 takt direktinsprutad vattenkyld dieselmotor med toppventiler och utbytbara väta cylindertöder. CAV insprutningsutrustning med pump av roterande typ och mekanisk regulator samt inbyggd köllidstartsordning. Lättstartalkoholvar med 3 kompressionsringar och 1 oljerिंग. Kylsystem med pump och termostat. Ventilflytare på alla cylindrar. Bränslesystemet inkluderar en AC mekanisk matarpump, 2 st CAV scrickopplade bränslenare med papperslement. Smörjsystem med kugghjuls-pump och »full flow» oljefilter. 7" luttnare av oljebadstyp.

## DATA

Motoreffekt hk vid 2200 v/min.	40
Remskiveeffekt hk vid	
2200 v/min.	35
Kompressionsförhållande	15,9:1
Cylinderdiameter och slaglängd i mm	92,1x101,6
Cylindervoly m	2,7
Bränsletankens rymd	52
Oljesumpens rymd	8
Växellådens och remskivehusets rymd	16
Slutdräv vardera	1,7
Kylsystemets rymd	15

## GASREGLAGE

Hand- och fotreglerat.

## KOPPLING

Torrelamellkoppling av Borg & Beck typ 10" diameter. Fotkoppling och handkoppling.

## VÄXELLÅDA

David Browns växellåda med 6 växlar framåt och 2 växlar bakåt samt slutväxlar vid bak-hjulen. Växellådoslan smörjer även kraftuttag och remskiva samt tjänstgör som tryckmedium i hydraulsystemet. Växellådan är i botten försedd med magnetfilter.

## FRAMAXEL

Framaxeln är hejarsmid, justerbar stegvis med 4" från 52" — 76". Parallelltag placerade väl skyddade bakom framaxeln. Centrum-bolt, kullleder och spindelbultar väl skyddade mot damm och smuts. Koniska styrarmar låsa på spindelbultarna med kil.

## STYRINRÄTTNING

Styrinrättning av typ mutter och skruv, skruvsmord. Vändradie höger och vänster 2,3 m.

## BROMSAR

Helt inåpslade trummor diameter 8 1/2" med invändigt expanderande backar. Individuellt verkande fotbromsar sammankopplingsbara. Handbroms.

## HYDRAULSYSTEM

Hydraulsystem med kugghjuls-pump monterad på växellådens främre gavel med drivning från ingående axeln i växellådan. Pumpens kapacitet 40,5 l/min. vid 1850 v/min. Lyftförmåga vid dragarmarnas yttre ände 817 kg. 3-punkts hydraulisk lyft med kraftkontroll och tryckstäng inkluderande stenfriskoppling samt möjlighet att låsa 3-punktslyften i övre läget.

## SPARVYDD

Framhjul justerbara från 52" — 76" stegvis med 4".  
Bakhjul justerbara från 52" — 76" stegvis med 4".

## SITS

Enkel sits med gummitfjädring.

## START

CAV C 45 startmotor. 12 volt system med 120 amp.tim: batterier monterade under sitsen. (2 st 6 V batterier seriekopplade.)

## KRAFTUTTAG MED 2 HASTIGHETER

Hastigheter vid 1850 v/min.	
Växel 1	545 v/min.
Växel 2	885 v/min.

## REMSKIVA

Hastigheter vid 1850 v/min.	
Växel 1	1120 v/min.
Växel 2	1820 v/min.

## MÄTT OCH VIKTER

Spårvidd	cm	132—193
Vändningsradie	"	230
Total längd	"	290
Total bredd	"	163
Hjulbas	"	184
Frigångshöjd	"	40
Vikt	kg	1810

## RINGDIMENSIONER OCH HASTIGHETER

Ringdimensioner, fram	6.200x19"
" bak	11x36"

## HASTIGHETER

	v/min.	
Växel	1850—2200	
1. (låg 1a)	km/tim.	2,6—3,0
2. (låg 2a)	"	4,8—5,7
3. (hög 1a)	"	6,3—7,5
4. (låg 3a)	"	9,4—11,2
5. (hög 2a)	"	11,7—13,9
6. (hög 3a)	"	23,0—27,4
Back, låg	"	4,1—4,9
" hög	"	10,1—12,1



**DAVID BROWN**  
med hydr. kraftkontroll

**TCU**

marknadens modernaste  
traktor!

**ARVIKA-VERKENS  
FÖRSÄLJNING AB**

KATRINEHOLM — MALMÖ

Återförsäljare: