



DEUTZ

LANTBRUKSTRAKTORER



Generalförsäljare i Sverige:

Söderberg & Haak

245 00 STAFFANSTORP

Tel.: 046/25 62 40



D 4006

Motoreffekt:
38/35 SAE/DIN hk
Kraftuttageffekt:
540 r/min 31,8 DIN hk
— vid max. motorvarv
34,8 DIN hk
Antal växlar:
8/2
Hydraulisk lyft:
1560 kp
Däckutrustning:
fram 6,50×16
bak 12,4/11×32
Standardutrustning:
Hytt, redskapsbelysning, framskärmar och jordbruksdrag.



D 5006

Motoreffekt:
48/45 SAE/DIN hk
Kraftuttageffekt:
540 r/min 41,5 DIN hk
— vid max. motorvarv
44,2 DIN hk
Antal växlar:
8/4
Hydraulisk lyft:
1900 kp
Däckutrustning:
fram 7,50×16
bak 13,6/12×36
Standardutrustning:
Hytt, redskapsbelysning, framskärmar och jordbruksdrag.



D 6006

Motoreffekt:
66/62 SAE/DIN hk
Kraftuttageffekt:
540 r/min 55,6 DIN hk
— vid max. motorvarv
60,3 DIN hk
Antal växlar:
9/3
Hydraulisk lyft:
2300 kp
Däckutrustning:
fram 7,50×16
bak 13,6/12×38, alt.
15,5×38 el. 16,9/14×34
Standardutrustning:
Hytt, redskapsbelysning, framskärmar och jordbruksdrag.

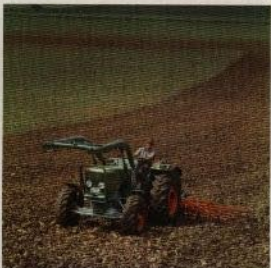


D 7006

Motoreffekt:
72/67 SAE/DIN hk
Kraftuttageffekt:
540 r/min, 60,0 DIN hk
— vid max. motorvarv
64,3 DIN hk
Antal växlar:
9/3
Hydraulisk lyft:
2300 kp
Däckutrustning:
fram 7,50×18
bak 13,6/12×38, alt.
15,5×38 el. 16,9/14×34
Standardutrustning:
Hytt, redskapsbelysning, framskärmar och jordbruksdrag. Hydraulisk styrning.

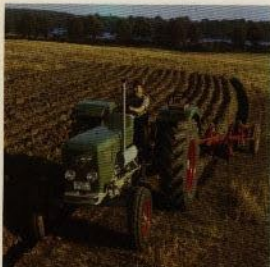
DEUTZ Serie 06

- en modellserie traktorer som utvecklats för det krävande jordbruksarbetet.
- med luftkylda DEUTZ motorer.
- med DEUTZ SICCOPUR filter, som är dammavskiljande till 99,9%.
- med DEUTZ TRANSFERMATIC SYSTEM, som har läges- och dragkraftsreglering.
- med hög kraftuttageffekt för gårdens olika arbeten.
- med kraft — med säkerhet — med komfort.



D 7006 A

4-hjulsdriven
Motoreffekt:
72/67 SAE/DIN hk
Kraftuttageffekt:
540 r/min, 60,0 DIN hk
— vid max. motorvarv
64,3 DIN hk
Antal växlar:
9/3
Hydraulisk lyft:
2300 kp
Däckutrustning:
fram 12,5×20
bak 18,4/15×30, alt.
13,6/12×38 el. 15,5×38
Standardutrustning:
Hytt, redskapsbelysning, framskärmar och jordbruksdrag. Hydraulisk styrning. Frontvikter.



D 10006

Motoreffekt:
106/100 SAE/DIN hk
Kraftuttageffekt:
540 r/min, 91,2 DIN hk
— vid max. motorvarv
96,0 DIN hk
Antal växlar:
16/7
Hydraulisk lyft:
3000 kp
Däckutrustning:
fram 11.00×16
bak 18.4/15×34
Standardutrustning:
Hytt, redskapsbelysning, framskärmar och jordbruksdrag. Hydraulisk styrning.

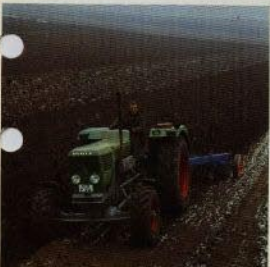
DEUTZ FORTSÄTTER

ständig med forskning och utveckling. Försöksavdelningen gör allt för att finna den bästa möjliga produkten att erbjuda jordbruk i alla länder. Erfarenhet från dessa kommer även svenska jordbrukare tillgodo.



D 12006 A

4-hjulsdriven
Motoreffekt:
120 DIN hk
Antal växlar:
16/7
Hydraulisk lyft:
3600 kp
Däckutrustning:
fram 12.4/11×28
bak 18.4/15×34
Standardutrustning:
Hytt, redskapsbelysning, framskärmar och jordbruksdrag. Hydraulisk styrning. Frontviker.



D 10006 A

4-hjulsdriven
Motoreffekt:
106/100 SAE/DIN hk
Kraftuttageffekt:
540 r/min, 91,2 DN hk
— vid max. motorvarv
96,0 DIN hk
Antal växlar:
16/7
Hydraulisk lyft:
3000 kp
Däckutrustning:
fram 12.5×20
bak 18.4/15×34
Standardutrustning:
Hytt, redskapsbelysning, framskärmar och jordbruksdrag. Hydraulisk styrning. Frontviker.

Vi representerar DEUTZ traktorindustri i hela Sverige och DEUTZ-traktor säljes genom vår återförsäljarorganisation. Dessa kommer

den mån det inte redan finns att bygga ett aktuellt reservdelslager och ställa väl beprövade och skickliga montörer till ert förfogande. Den höga kvaliteten som kännetecknar DEUTZ traktorer kommer att positivt medverka till en säker och ekonomisk användning av traktorn i ert jordbruk.

Detta skall läggas den bekväma förarplatsen med överskådlig instrumentering och med spakar inom gripnära räckhåll.

Våra återförsäljare är alltid beredda att visa er en DEUTZ traktor och demonstrera den. Tag reda på alla de särskilda fördelar som en DEUTZ traktor har. Vi kan aldrig i våra prospekt tala om alla värdefulla detaljer. Det personliga besöket hos vår återförsäljare ger alltid mycket mer.

Bilden till höger visar modell D 10006 A med öppen dörr och sidoruta och med uppfälld taktlucka. Denna stabila hytt bidrar till ert bekvämlighet under såväl kalla som varma arbetsdagar.





Den rymliga, överskådliga förarplatsen.



Här den hydrauliska lyftanordningen och traktorns bakparti.



Det enkla tryckoljeuttaget, standard på alla traktorer.

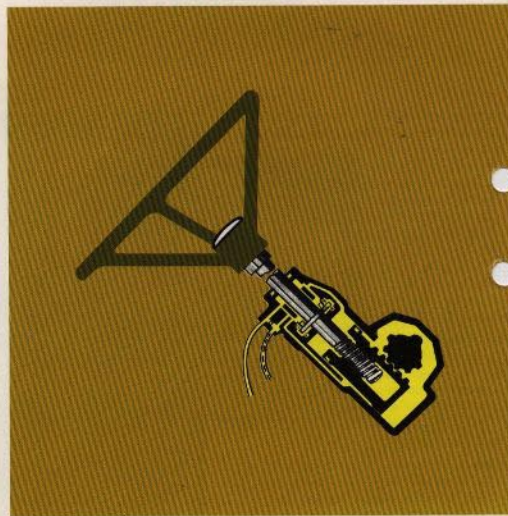


Viktbelastning framtill



Här ovan ser Ni en motor typ FL 912. I alla traktorerna är cylinderdimensionen densamma, endast cylinderantalet varierar. Detta medför en säkrare reservdömsförsörjning och en lätt underhållstjänst. Motorn är luftkyld. Som bekant: luft fryser inte och luft kokar inte och därför inga förstörda vattenkylare, vattenslangar eller vattenpumpar.

Här nedan visar vi hydroblockstyrningen som är så konstruerad att om hydrauliken skulle sluta att fungera, har föraren den mekaniska styrningen kvar. Ingen olycka kan inträffa. Hydroblockstyrningen är enastående i sitt slag, eftersom man inte behöver hydraulcylindrar på traktorns framaxel.



Generalförsäljare i Sverige:

Söderberg & Haak

245 00 STAFFANSTORP

Tel.: 046/25 62 40

Alla måttuppgifter är ungefärliga och lämnas utan förbindelse. Rätt till konstruktions- och utseendeförändring förbehålles.