

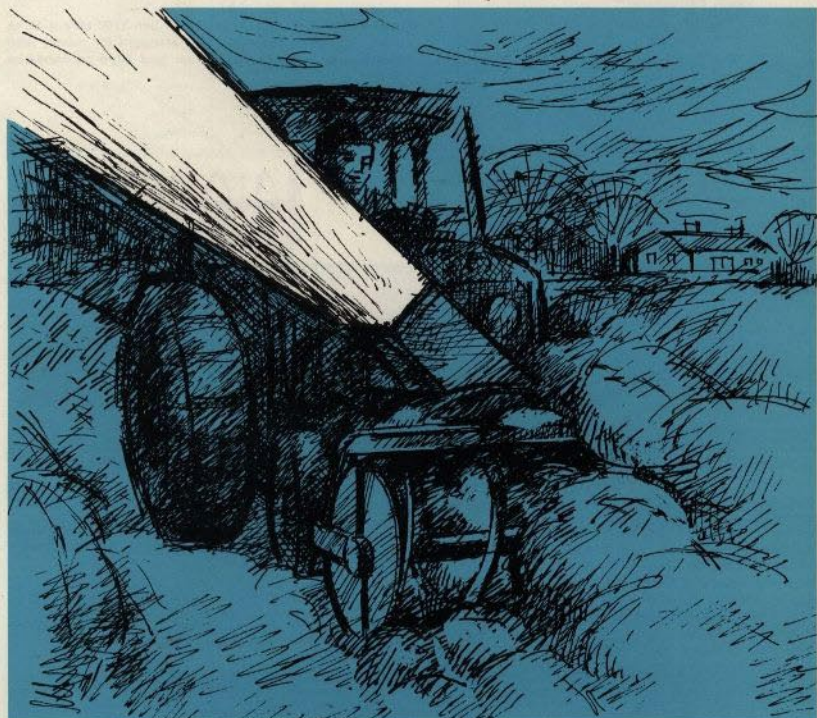
**DRABANT
SNÖSLUNGOR**

GOR VÄGEN ÅTER FARBAR



S 1700 · S 2000

SLÖÖRS
MASKINER



■ DRABANT FRONTMONTERADE SNÖSLUNGOR

■ KLARAR ÄVEN SVÅRA SNÖFÖRHÅLLANDEN.



DRABANT SNÖSLUNGOR

S-1700 och S-2000 har chassis tillverkad av 3 och 4 mm plåt. Inmatningskraven är tillverkad av 8 mm plåt. Drabant snöslungor är frontmonterade, den enda rätta placeringen av en snöslunga som i första hand skall bana väg för den traktor på vilken den är monterad. Den tvärställda matarskraven tvingar snömassorna — oavsett konsistens — mot den kraftiga propellern som finfördelar snön och transporterar den vidare till utkastaren. Drabant snöslungor drivs från traktorns kraftuttag via en kraftöverföringsaxel som konstruerats i samråd med experter på detta område. Drabant snöslungor tillverkas i två arbetsbredder, 1700 resp. 2000 mm. och väger c:a 275 resp. 300 kg.

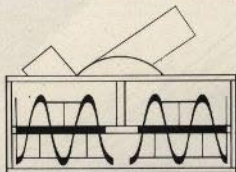
Drabant S-2000 fordrar en c:a 50 hk och 1700 en c:a 40 hk traktor. Slungorna levereras som standard för traktor med lantbruksdrag. Vid beställning, var god ange traktormärke och typ.



Drabant snöslungor har dubbla utloppsrör och kan således kasta snön åt båda sidor.

Genom att stänga det ena utloppsröret kan slungan kasta antingen åt höger eller vänster.

Matarskraven tvingar snömassorna mot centrum till propellern.



Drabant snöslungor har kraftöverföringsaxel med överbelastningsskydd.

EXTRA UTRUSTNING

Drabant snöslungor är som standard försedd med kraftig ögla, vari den kan lyftas om traktorn är utrustad med frontlastare. Som extra utrustning kan hydraulisk lyft erhållas. Linskivor och wire kan även levereras i de fall man vill använda traktorns hydraularmar för lyftning av slungan.

Olika förlängningsrör kan även tillhandahållas.

Drabant snöslunga utrustad med förlängningsrör lastar direkt i transportfordon, t. ex. vid snöröjning i städer och samhällen.



Drabant snöslungor tillverkas av
AB FORSHAGA MEK. VERKSTAD
FORSHAGA

Försäljning och service

CENTRALFÖRENINGAR — LANTMANNAFÖRBUND
LANTMÄNNENS MASKINBOLAG

