

NYA
FMV GRIESSER
Lantbrukskran



FMV

AB FORSHAGA MEKANISKA VERKSTAD

BOX 94, 667 00 FORSHAGA
TELEFON 054/720 20 TELEX 66138

NYA FMV GRIESSER Lantbrukskran

- för dig som **mer** behöver en grävare än gripare!



FMV-Griesser är en kran med betoning på lantbruk, därför kallar vi den för just LANTBRUKSKRAN. Det är en kran som är gjord för att huvudsakligen gräva med.

Tyngdpunkten är alltså lagd på JORDEN. En griplastare är i främsta hand avsedd för SKOGEN.

Det är viktigt att hålla isär dessa funktionsområden och välja kran efter de arbetsuppgifter som är dominerande på gården.

En griplastare, som är byggd för intensivt skogsbruk, blir **aldrig** en bra grävare, liksom grävaren inte blir det bästa valet för utpräglad skogsdrift. Det går inte att effektivt förena detta i en och samma konstruktion.

Därför vill vi betona följande:

När du ska dränera skogs- och jordbruksmarker för att få fart på skogen och växtligheten — när du ska gräva diken (FMV-Griesser gräver 2 m djupt) rensa bäckar som slammat igen, plocka sten, köra grus, jord, gödsel, ensilage, storsäckar, rensa brunnar, rätta till skogsvägar och mycket annat som hör vardagsjobbet till.

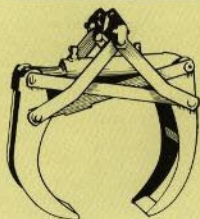
Allt detta klarar du snabbare och bättre med just en FMV-Griesser LANTBRUKSKRAN.

Tro nu inte för den skull att denna kran vantrivs i skogen. Tvärtom. Du förser den med grip och rotator och klarar sedan vad du behöver göra i skogen. Det kan du se av bilderna och den tekniska specifikationen i denna folder.

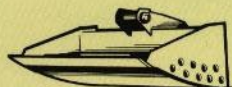
Skogsdriften förutsättes alltså att vara den mindre biten i din verksamhet när du väljer FMV-Griesser.



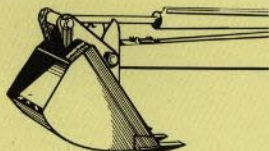
Utrustnings- alternativ



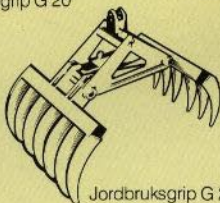
Timmergrip G 20



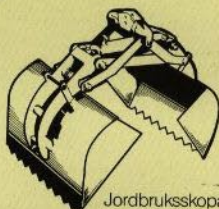
Grävskopa bredd 80 cm
(för dikesgrävning)



Grävskopa bredd 30 cm



Jordbruksgrip G 20



Jordbruksskopa G 20

TEKNISKA DATA

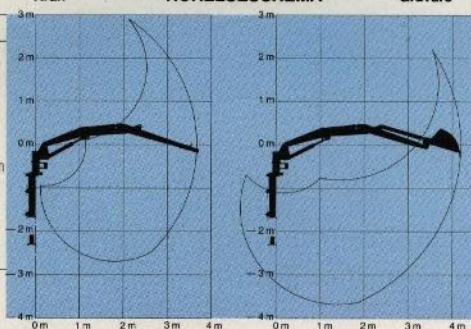
FMV-Griesser

Ljftmoment brutto	19 kNm
Ljftkapacitet på 2,0 m arm (exkl. verktyg)	785 kg
Ljftkapacitet på 3,7 m arm (exkl. verktyg)	430 kg
Er-forderligt arbetstryck	15,0 MPa
Räckvidd griplastare	3,7 m
Räckvidd grävare (inkl. skopa)	4,2 m
Rek pumpkapacitet	20–30 l/min
Svängvinkel, vridmotor	225°
Svängmoment, vridmotor	4,5 kNm
Brytkraft (skoppets)	1 700 kp
Volym grävskopa (bredd 30 cm)	40 l
Vikt kran inkl. grävskopa	550 kg

Kran

RÖRELSESCHEMA

Grävare



FMV

AB FORSHAGA MEKANISKA VERKSTAD

BOX 94, 667 00 FORSHAGA

TELEFON 054/720 20 TELEX 66138

Aterförsäljare: