

**FAHR**

*febr - 73*

# rotorsträng- läggare



# FAHR rotorsträngläggare för äm

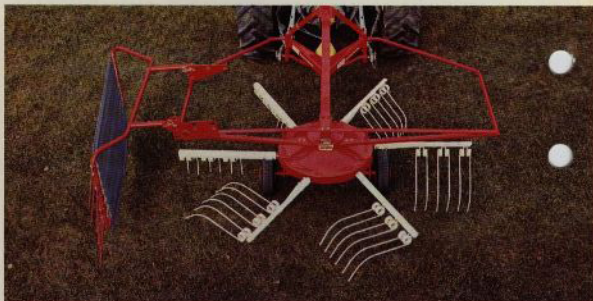
## En ny, effektivare strängläggare

FAHR's konstruktörer har tagit fram en helt ny, effektivare strängläggare, som arbetar efter den revolutionerande rotorprincipen.

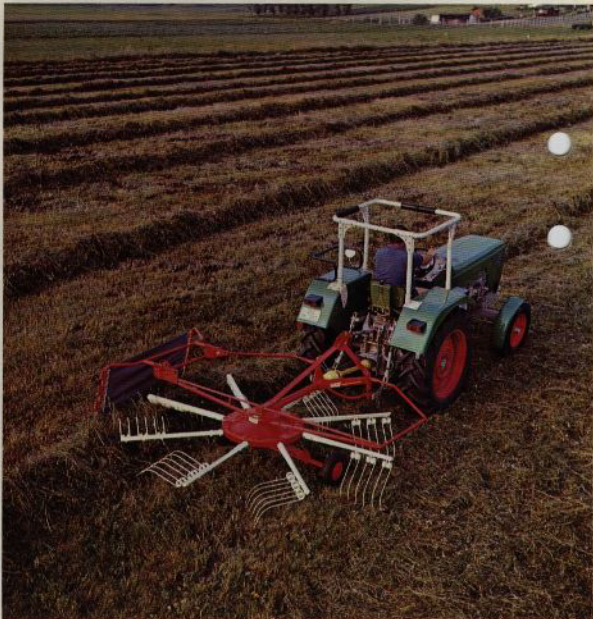
Rotorsträngläggaren överraskar med större kapacitet och bättre strängläggning. Ingen annan konstruktion ger så många fördelar:

- stor avverkning
- hög körhastighet
- rent arbete
- porösa, luftiga strängar
- skonsam behandling
- utmärkt markföljning
- inga återväxskador
- ingen nedsmutsning
- för bogsering eller hydraulburen
- enkel inställning
- minimalt underhåll

FAHR rotorsträngläggare förbättrar mekaniseringen av höskörden. Den utgör ett effektivt komplement till rotorhövandaren och är överlägsen andra lösningar.



Rotorsträngläggare KS 80 D



Sammanläggning av två strängar



# re nnu bättre höberedning



Rotorsträngläggare KS 80



Strängvändning



Transportställning

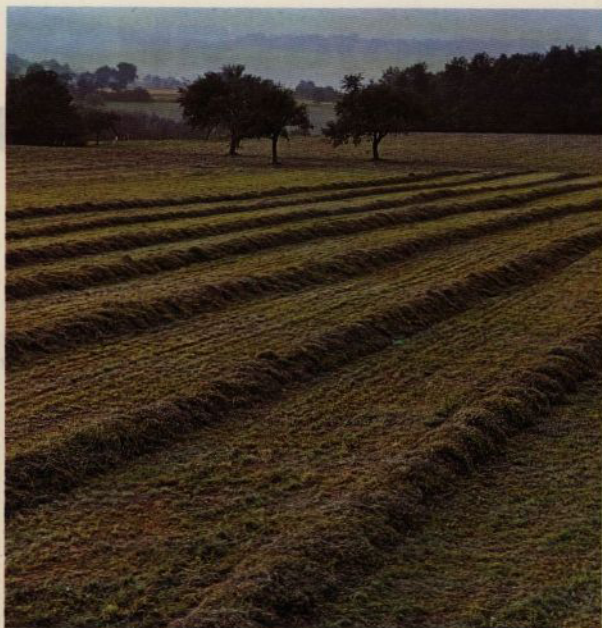
## FAHR KS 60/KS 80

FAHR rotorsträngläggare finns med 6 och 8 rotorarmar och 2,30 resp. 2,80 m arbetsbredd. Båda kan erhållas för bogsering eller hydraulburna. Drivning sker från traktorns kraftuttag.

### Perfekt arbete — idealiska strängar

Rotorsträngläggaren gör ett utomordentligt arbete. Räfsorna på rotorarmarna för grödan portionsvis mot strängskärmen varvid en lucker sträng formas. Över en excenterstyrning arbetar först räfsorna lodrätt mot marken och föres sedan vågrätt över strängen. Räfsavståndet över marken kan inställas exakt. Efter beståndet kan enkla eller dubbla strängar sammanläggas. Resultatet blir alltid detsamma — likformiga, luftiga strängar och ren sammanräfsning. Strängläggaren är snabbt transportklar, strängskärmen läggs över maskinen som höjes med hydraulen.

Överstyrelsen för Sverige  
Böbergs & Häger  
365 00 Skövde  
Telefon 018/25 52 40 Telex 332



Arbetsresultat med FAHR rotorsträngläggare



Lätt fjädrande räfspinnar

### Kvalitetsfoder

Att förbättra foderkvaliteten är varje lantbrukares strävan. Med rotorsträngläggaren får Ni inte enbart större kapacitet, Ni får samtidigt ett bättre foder. De långa, lätt fjädrande räfspinnarna är ytterst skonsamma mot grödan. Därigenom minskas förlusterna, samtidigt som återväxten skonas.

### Tekniska data

	KS 60 D	KS 80	KS 80 D
Antal armar	6	8	8
Arbetsbredd, m	2,30	2,80	2,80
Transportbredd, m	2,18	2,52	2,52
Arbetshastighet, km/h	10-15	10-15	10-15
Erforderlig traktoreffekt, hk från	12	15	15
Däckutrustning	3,50×8	3,50×8	3,50×8
Vikt, kg ca	208	277	257
Koppling till traktor	hydraulburen	bogserad	hydraulburen

Rotorsträngläggaren är som standard utrustad med skyddsanordning.

Tekniska data, mått och vikter lämnas utan förbindelse och kan ändras utan föregående meddelande. Rätt till konstruktionsändringar förbehålles.

Generalförsäljare för Sverige:

**Söderberg & Haak**

245 00 Staffanstorp

Telefon 046/25 62 40 Telex 322 95

**FAHR**