

FARMALL-A



INTERNATIONAL
HARVESTER



INTERNATIONAL
HARVESTER

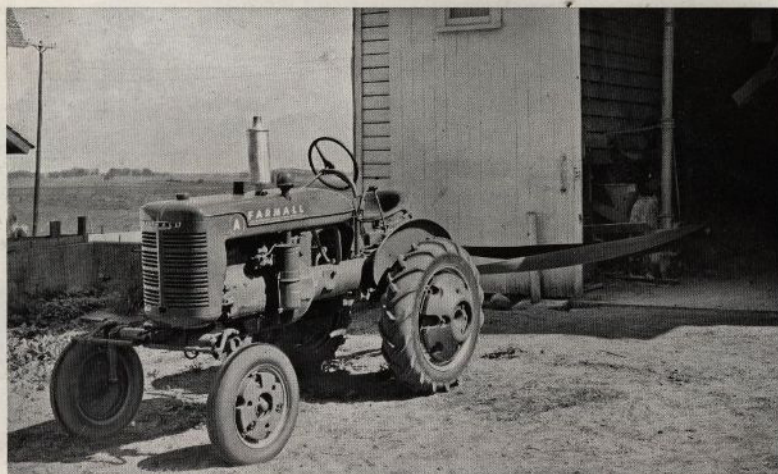
A.-B. INTERNATIONAL HARVESTER COMPANY

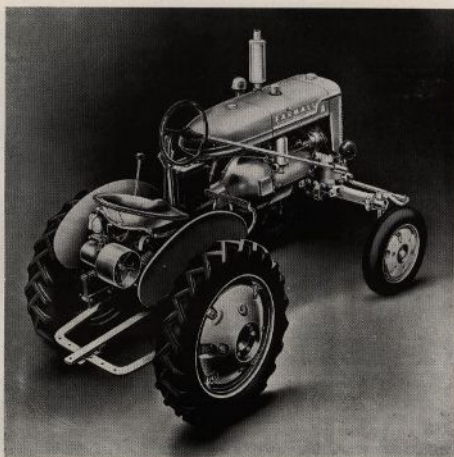
NORRKÖPING

EXPEDITION I MALMÖ



Mångsidig användning





Liten, men kraftig och robust

Den nya **Farmall-A** traktorn har revolutionerat hela traktormarknaden. Det är en helt ny typ av traktor där man vid konstruktionen koncentrerat sig på att få fram en i alla avseenden effektiv och bekväm kraftkälla.

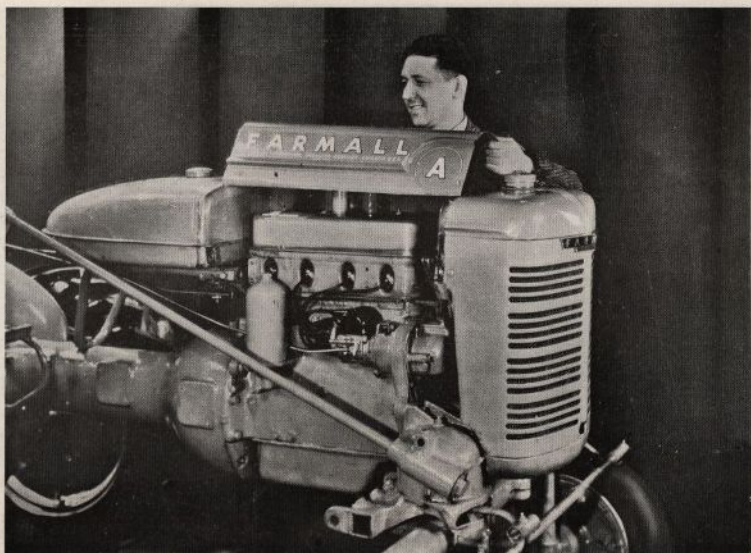
Traktorns högra hjul går fram över fastare mark och får bättre "tag" än vänstra. Man har därför genom vikter i hjulen givit traktorn sådan balans att drivkraften blir lika på båda drivhjulena. Härigenom blir den också lättstyrd.

"Det är ju som att köra bil", sade en lantbrukare då han provat **Farmall-A**. Man behöver inte luta sig åt sidan för att se var man kör utan man sitter rak och ser rakt framåt. Detta erbjuder stora fördelar vid radodlingar, och man har hela tiden god kontroll på vad man gör. Men hur kan det vara med balansen hos denna traktor, säger man, motorn eller tyngdpunkten sitter ju på ena sidan.

Jo, det är det fina med **Farmall-A**. Viktfördelningen har på detta sätt avsiktligt förbättrats, vilket vid t. ex. plöjning är av stor betydelse.

Farmall-A är en traktor med samma goda detaljer som man finner hos alla övriga Harvesters traktorer.

Farmall-A är en äkta Harvester produkt och detta garanterar kvalitet och låga underhållskostnader. När Ni sett en **Farmall-A** på nära håll kommer Ni ej att tveka vid val av traktorfabrikat.



De smakfulla linjerna hos Farmall-A ha ej gjorts på bekostnad av tillgängligheten. Motorhuvens kan lätt borttagas genom att skruva loss 4 isoleringsringar. Samma sak gäller kylargallret.

En traktor av Harvester's kända fabrikat

Många års erfarenheter vunna genom praktiska försök ligga till grund för tillverkningen av **Farmall-A**. Ifråga om kvalitet, största slitstyrka och enastående precision står den i särklass.

Namnet Harvester har god klang bland jordbrukare som fordra mycket. Vid köp av en Harvester traktor erhåller Ni en beprövad och över hela världen uppskattad kvalitetsprodukt.

Farmall-A är en traktor med enastående styrka i förhållande till storleken och dessutom mycket snål på bränsle.

Om ett cylinderlopp på traktorn genom försummelse eller på annat sätt blivit skadat, eller efter långvarigt bruk blivit förslitet, kan det lätt utbytas. Utbytbara cylinderlopp äro dyrbara i tillverkning, men själva utbytet sker med ett minimum av tidsförlust och för en bråkdel av den kostnad som den vanliga omborringen medför. Till och med efter åratals användning kan en motor efter insättning av nya cylinderlopp vara lika effektiv som en ny. Den fullständigt likartade tjockleken på alla Harvesters utbytbara cylinderlopp, utgör säkerhet mot ojämn utvidgning eller sammandragning, en ovärderlig fördel för effektiv kylning, smörjning och kompression.

Magneten med automatisk impulskoppling fungerar ofelbart och säkert och ger en kraftig, antändande gnista. Detta gör traktorn lättstartad även under kall väderlek.

Bakhjulen hos **Farmall-A** äro justerbara till 1016, 1118, 1219, 1321, 1422, 1524, 1626 och 1727 mm. spårvidd allt efter lämpligheten för det arbete som avses.

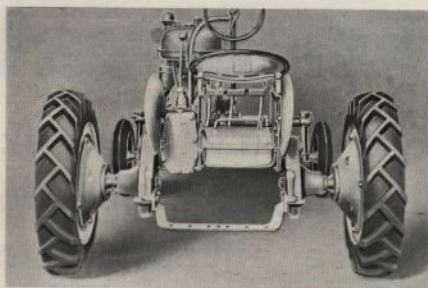
Spårvidd för framhjulena med standard hjulaxel är 1092 mm. Justerbar framaxel finnes även och visas nedtill på denna sida.

29 kul- och rullager medverka till lätt gång och 15 fjäderbelastade tätningsspackningar hålla oljan inne och smuts och damm ute.

Den svängbara dragbommen, som kan erhållas på särskild beställning, är en fördel som ej nog kan uppskattas. Vid körning på små och oregelbundna fält där det gäller att kunna göra skarpa vändningar kommer denna dragbom till sin rätt.

Som extra utrustning erhålles en effektiv ljuddämpare för avgasröret, som eliminerar smattret från motorn till ett dovt brummande.

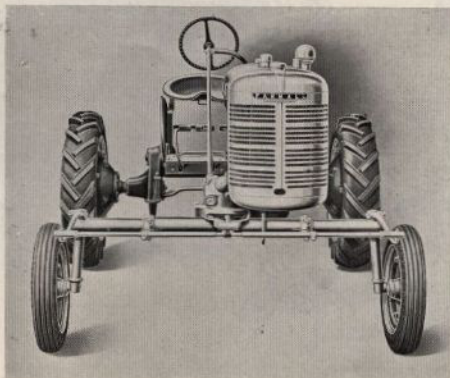
Den kraftiga femväxlade växellådan, fyra hastigheter framåt och en back, är noga avpassad för de lämpligaste arbetshastigheterna inom lantbruket.



Farmall-A med bakhjulen inställda på största spårvidd.



Hjulen inställda på smal spårvidd, 1016 mm. Spårvidden ändras genom att vända hjulen.



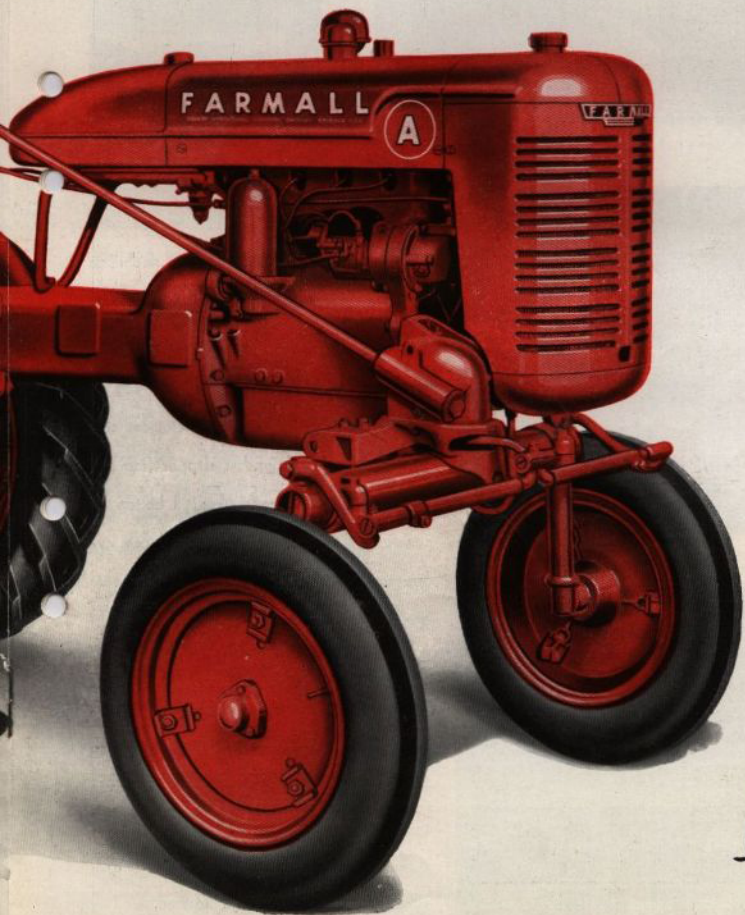
Farmall-A med justerbar framaxel. Bilden visar traktorn med största spårvidd.

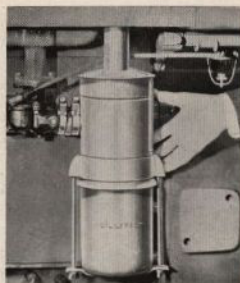
En idealtraktor för

- och en ekonomisk
hjälptraktor för de
större egendomarna



ör mindre gårdar





Luftrenaren av oljetyp garanterar ren lufttillförsel.

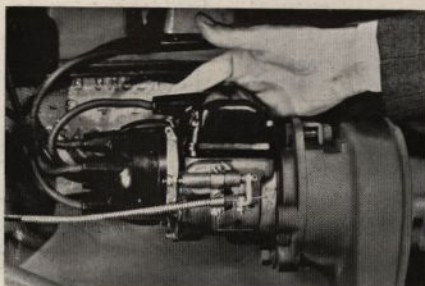


Filtret i oljeraren behöver utbytas först efter 120 arbetstimmar.



Bränslerenaren är av den vanliga i marknaden förekommande typen med glasskål.

Det kommer an på detaljerna ...



Magneten hos **Farmall-A** ger en kraftig gnista som gör traktorn lättstartad.



Ett cylinderlopp som blivit slitet kan för en ringa kostnad med lätthet utbytas.

Det är de goda detaljerna som nedbringa traktorns underhållskostnader till ett minimum.

Farmall-A är utrustad med en luftrenare av oljetyp. Luften passerar på sin väg till förgasaren ett oljedränkt stål-ullelement som fångar dammet och endast släpper fram ren luft. När oljan sedan sjunker till botten av renaren följer smutspartiklarna med och avlagra sig på behållarens botten. Denna är borttagbar och kan lätt rengöras.

En oljerare av absorbtionstyp gör det möjligt att använda samma vevhusolja i 120 arbetstimmar utan byte med påfyllning av någon kvantitet för att hålla den angivna oljenivån i vevhuset. Efter dessa 120 arbetstimmar skall filtret i oljeraren utbytas mot ett nytt, vilket erhålles för en ringa kostnad.

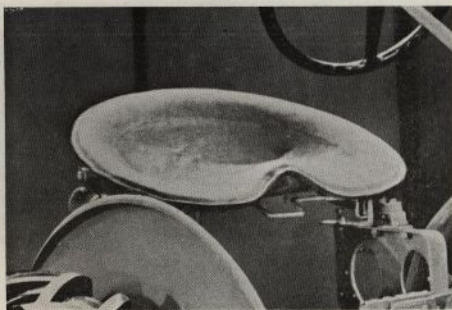
Farmall-A är utrustad för drift med fotogen. I denna utrustning inkluderas kylarjalusi och värmemätare med fäste för fastsättning av värmemätaren vid regulatorhuset, där denna är lätt synlig för föraren från sitsen. Den justerbara värmekontrollen och kylarjalusien ge god kontroll av arbetsförhållandet hos traktorn och därigenom ekonomisk drift.

Sitsen är mjuk och bekväm, tillverkad av gummisvamp med ett kraftigt vattentätt kanfashölje. Om traktorföraren önskar stå upp kan sitsen fällas upp så att det blir gott om plats på plattformen. Sitsen kan även justeras allt efter förarens anspråk på bekvämlighet. Alla manövreringsorgan äro lätt åtkomliga från förareplatsen såsom nedre bilden på denna sida visar.

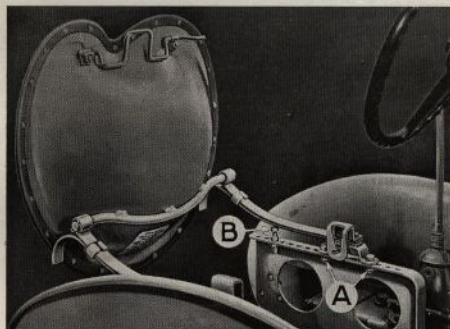
Elektrisk utrustning kan erhållas på särskild beställning. Denna består av: två strålkastare fram, en baklampa, generator, batteri, ampèremätare och övriga nödvändiga delar såsom kablar etc. En stor fördel med en traktor är, vid jämförelse med hästar, att en traktor kan hållas i arbete tjugufyra timmar per dygn i ett sträck, medan hästarna måste vila ut efter en ansträngande dag.

Standard ringutrustning är: 9.00—24 för bakhjulen och 4.00—15 för framhjulen.

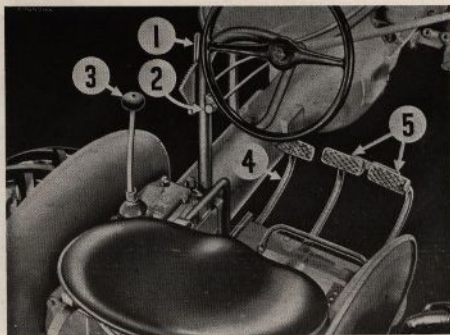
Denna bild visar hur lättåtkomligt manövreringsorganen sitta. (1) regulator kontroll (2) strömbrytare till magnet (3) växelspak (4) kopplingspedal (5) broms pedal. Bromspedalerna användas gemensamt vid inbromsning eller var för sig vid utförande av tvära svängar.



Sitsen är tillverkad av gummisvamp med ett kraftigt kanfashölje.

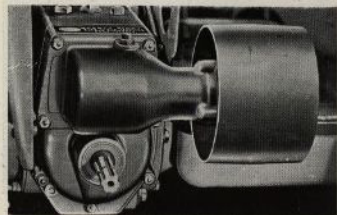


Genom att sitsen är uppfällbar har föraren god plats att stå upp om han så önskar. A och B äro justeringskruvor för höjning eller sänkning av sitsen.

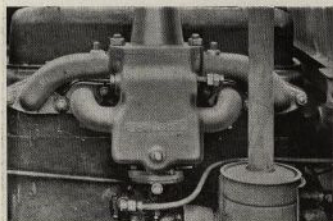




Från förareplatsen reglerbart kylarejalusi samt värmemätare.



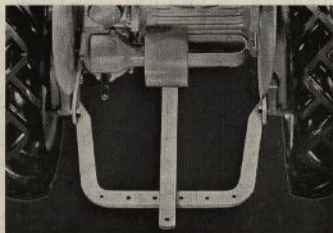
Remskiva och kraftöverföringsaxel kan erhållas som en enhet eller kraftöverföringsaxeln kan erhållas separat.



Förvärmningsanordning för drift med fotogen. Motorn uppvärms genom start på bensin samt drivs sedan med fotogen.

Farmall-A kan på särskild beställning erhållas med remskiva, ett idealiskt aggregat vid stationär drift, såsom för att driva tröskverk, kvarnar och andra maskiner. Med ett enkelt handgrepp kan remmen placeras över remskivan på traktorn. Remskivans lämpliga placering möjliggör för traktorskötaren att med ett ögonkast kontrollera att remmen ligger på ordentligt. Remmen går helt fri och kan lätt sträckas eller justeras.

Av stort värde för den lantbrukare som förvärvar en Harvester-traktor är den lätthet, säkerhet och snabbhet varmed reservdelar kunna erhållas, när sådana erfordras. Såväl i Norrköping som i Malmö finnes hos Harvester ett väl sorterat och omsorgsfullt ordnat lager av reservdelar till alla förekommande typer av Harvester traktorer samt till andra maskiner och redskap av detta fabrikat.



Svängbar dragbom kan erhållas på särskild beställning.

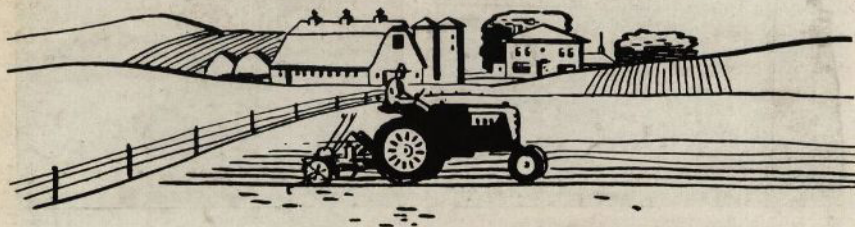


Användbar året runt går den dag ut och dag in med samma precision

Som de mindre gårdarnas idealtraktor och som hjälptraktor på medelstora och större egendomar har traktorn **Farmall-A** en mångsidig användbarhet. Inte bara som dragkraft för plogar, harvar och andra redskap utan i lika stor utsträckning som kraftkälla vid stationär drift av tröskverk och rensapparater, kvarnar och sågklingor m. m. samt dessutom icke minst för

transportändamål. På högsta växeln (se specifikationen på nästa sida) går den med gummihjul snabbt och tyst fram på vägarna. Genom att **Farmall-A** kan utrustas med elektriska strålkastare är den också användbar, praktiskt taget dygnet runt. **Farmall-A** är mycket lättmanövrerad och efter någon träning kan skötseln och körningen utföras till och med av en minderårig.





SPECIFIKATION

Maximumeffekt: på remskivan	17,12 hästkrafter	Lägstahöjd över marken	530 mm.
på dragbommen	15,53 *	Hjulbas	1803 *
Hastigheter framåt... 3,6, 5,6, 7,4 och	15,5 km./tim.	Traktorns totala längd	2692 *
bakåt	4,4 *	" " bredd med hjulen på	
Beräknad motorhastighet	1400 varv/min.	största spårvidd	1949 *
Reglerbar motorhastighet	900—1400 *	Traktorns totala bredd med hjulen på	
Antal cylindrar.....	4	minsta spårvidd	1419 *
Cylinderdiameter	76 mm.	Vändradie med 1016 mm. spårvidd ...	2,74 m.
Slaglängd.....	102 *	Kylsystem	Termosifon
Remskivans* diameter	216 *	Kylsystemets rymd	12,3 l.
" bredd	152 *	Smörjsystem	Trycksmörjning
" varv/min. vid beräknad		Bränsletankens rymd	37,9 lit.
hastighet	1157 varv/min.	Bensintankens rymd	3,8 lit.
Remmens hastighet i meter per minut	784	Koppling	Enkellamell 9"
Kraftöverföringsaxelns* hastighet i		Styrning	Inkapsl. snäckskruv
varv/min	540	Dragbom, lodrät justering över marken	263—419 mm.
Bakhjulets spårvidd, justerbar med 102		" vågrät "	483 *
mm. mellanrum	1016 till 1727 mm.	Vikt med fram- och bakhjulsvikter samt	
Framhjulets spårvidd.....	1092 mm.**	med bakhjulsringarna fyllda med	
Gummiringar: Framhjul	4,00×15 (4-lagers)	kalciumkloridlösning	ca 400 kg.
Bakhjul	9,00×24 (4-lagers)		1189

* Extra utrustning. ** Justerbar framaxel finns.

Reservation för avvikelser från denna specifikation betingade av tillverkningsförhållanden.

ANVÄND ALLTID ORIGINALDELAR