

FARMALL

M



DEN STÖRSTA TRAKTORN
I DEN NYA FARMALL-SERIEN

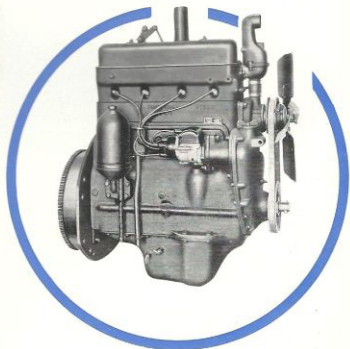
A.-B. INTERNATIONAL HARVESTER CO.
NORRKÖPING

EXPEDITION I MALMÖ



Det är sådan
god hjälp som
lantbrukaren
behöver...

Med den nya serien av Farmall traktorer erbjudes lantbrukaren det bästa som står att få. Farmall-M, som behandlas i denna broschyr, är de större gårdarnas traktor. Den är otroligt stark och drager med lätthet t. ex. en 3-skårig 14" plog. Så snart som Ni tagit plats på det bekväma sätet, gripit tag i roten och låter vänstra foten trycka ned kopplingspedalen för att lägga in önskad växel känner Ni genast ett Farmall-M är en traktor som Ni kommer att trivas med. När Ni sett traktorn i rörelse, sök upp gropig mark och Ni får erfara vad det vill säga att köra en traktor som "flyter" fram över marken. Allting går lugnt och Ni kan styra traktorn praktiskt taget med fingertopparna.



Den starka motorn på Farmall-M är fyrcylindrig och ger största kraft för minsta kostnad. Kugghjulskransen på svänghjulet är en del av självsstartaggregatet, som kan erhållas på särskild beställning.

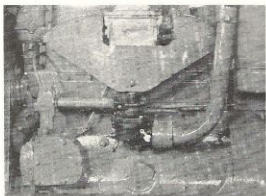
F A R M A L L - M Ä R M Y C K E T

35 års erfarenhet i traktortillverkning ligger bakom FARMALL-M

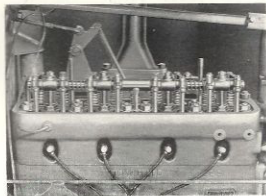
På grundval av 35 års erfarenhet ha Harvesters ingenjörer försett Farmall-M med den fineste 4-cylindriga traktormotor som någonsin byggts. Ty de veta att en 4-cylindrig motor är den bästa och mest ekonomiska när det gäller att under en lång följd av år utnyttjas som kraftkälla under de mest skiftande förhållanden. Några av detaljerna i denna nya motor äro: Toppventiler — Utbytbara cylindrarlopp — Specialhårdad (enligt Tocometoden) vevaxel — Lager av precisionstyp — Trycksmörjning — Oljesil av flottortyp — Effektiva luft-, olje- och bränslerenare — Extra stort svänghjul.

Toppventilerna äro lätta att justera. De var för sig utbytbara cylinderloppen nedbringa underhållskostnaderna till ett minimum, därigenom att motorn blir som ny utan den tidsödande och dyra omborringen. Lagren av precisionstyp äro självjusterande och eventuellt utbyte sker lätt. Det stora svänghjulet gör att motorn alltid lämnar mjuk och jämn kraft oavsett hastigheten.

Dessa detaljer jämte högklassigt precisionsarbete och sträng kontroll göra Farmall-motorerna överlägsna.



Vanstra sidan av motorn, utvisande förvärmningsanordningen och placeringen av förgasaren och regulatören.



Högra sidan av motorn med ventilkåpan borttagen. Justering av ventillyftarna är lätt gjord.



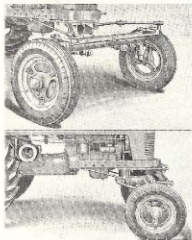
Kylargallret är på bilden borttaget för att visa den justerbara kylarljuslinsen. Värmenätaren är placerad ovanpå motorhuvens och lätt synlig från förarsätet.

Den dragbom, med vilken Farmall-M är utrustad kan snabbt av- eller påmonteras. Det är bara att lossa eller skruva fast fyra muttrar. En lång speciell skiftnyckel medföljer. Med till hjälp av denna kan traktorskötaren lätt nå muttrarna även när han står bakom traktorn.

Vid drift av en hel del maskiner för stationär drift är Farmall-M, om remskiva påsättes, den starka, pålitliga kraftkällan. Denna remskiva kan på särskild beställning erhållas för en ringa kostnad.



Traktorn Farmall-M har utöver de goda inre egenskaperna



Den breda framaxeln, som kan erhållas på särskild beställning är mycket värdefull i råodlingar, där raderna stå så tätt att plantorna kunna skedas med den ordinarie smala framaxeln. Övanstående breda framaxel kan installeras med spårviddar från 1447 - 2057 mm. Likaså kan hjulbosen ändras till 2286 och 2553 mm.

En Farmall-M är v

Med nutidens högt upptrivna arbetstakt och jordbrukets alltmera ökade rationalisering är traktorn ej längre någon lyxvara. Den har helt enkelt blivit oundgänglig som dragkraft till en mängd maskiner och redskap och utgör en ekonomisk kraftkälla för drift av tröskverk och andra stationära maskiner. Den som förvärvar en Farmall-traktor köper kvalitet. Farmall-M är värd sina pengar. Varje dag, varje timma som

... FARMALL-M GÅR DAG UT OCH DAG IN

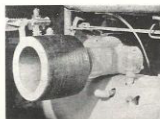


...egenskaperna även givits tilltalande yttre linjer.

värd sina pengar

den användes för nyttigt arbete sparar den pengar åt sin ägare. Den går dag efter dag med samma precision och är lika effektiv även efter många års tjänst. Farmall-M är användbar för alla på en större gård förekommande arbeten där kraft behöves och är dessutom genom traktorkroppens stora höjd över marken speciellt ändamålsenlig vid körningar i radodlingar.

Den standardutrustning som Farmall-M är försedd med är i vanliga fall fullt tillräcklig för att motsvara praktiskt taget alla behov. Men i vissa fall kan det vara förmånligt med specialutrustning av något slag. Även sådan kan erhållas på särskild beställning till låga priser. Farmall-M kan erhållas med gummi- eller stålhjul. I sistnämnda fallet är hjulen försedda med slirjärn av sådan konstruktion att de ge ett absolut säkert fäste.



Remskiva till Farmall-M kan mot en mindre kostnad erhållas på särskild beställning.



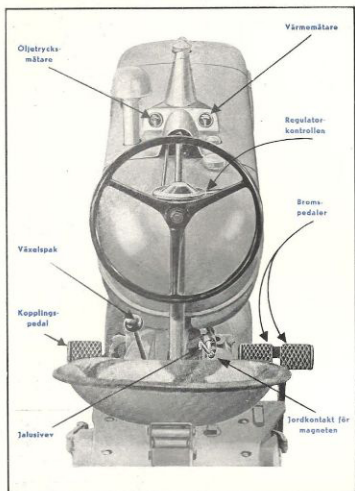
Den "svängande" dragbommen, som ingår i standardutrustningen, är praktisk vid t. ex. uttagande av tvåra svängar. Den kan på sättas den ordinarie dragbommen.



En öppning i kylargallret har gjorts för att på en speciell anordning kunna påverka redskap framför traktorn.

N — ÅR EFTER ÅR MED SAMMA PRECISION

FARMALL-M är mycket lättskött



Farmall-M är så lätt att manövrera och sköta att även en minderörig ken anförtrös detta värv.

I bekvämt räckhåll från förorsätet äro alla manövreringsorgan placerade. De två bromspedaler användas samtidigt för likformig inbromsning på båda hjulen. Separat användes högra eller vänstra bromspedalen vid utförandet av tvåra svängar åt höger respektive vänster. Härvid verka bromsarna som styrbromsar. Bilden till vänster visar tydligt hur lätt åtkomliga manövreringsorganen sitta. Observera att växelspakens knapp finns strax under rätten — lätt att nå vid omläggning av växel.

Den här bilden visar vad traktorföraren ser och lätt kan nå av manövreringsorganen. Alla som kört en Farmall-M äro ense om att denna traktor är synnerligen lättskött.

Effektiv bränsle- och oljereining



(Till vänster) Den stora och effektiva luftrenaren av oljetyp. Huvu, som demonstratören håller i vänstra handen, förhindrar att större fasta smutspartiklar komma in i luftrenaren.

(Till höger.) Oljerenaren är extra stor. Den är försedd med utbytbart oljefilter, varigenom oljebyte ej behöves göras förrän efter var 120:de arbetstimma.



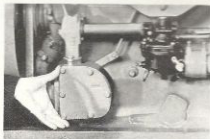
FARMALL-M HAR MINIMALA



Genom att lossa muttrarna 2 på varje navkapsel lösgöres den halvskivformade delen (se bild här bredvid).



Hjulet kan nu föras ut eller in på axeln. När muttrarna åter tilldragits är hjulet ordentligt fastlåst.



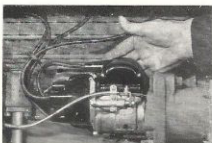
Den justerbara regulatören ger full motorkraft vid alla hastigheter. Regulatören regleras med spåk på rättstängan.

Varje detalj är tekniskt fulländad

Regleringen av kylarväskans temperatur sker med den till höger alldeles nedanför ratten sittande jalousiveven, varmed kyljalousien kan stängas eller öppnas allt efter väderleken. På rättstängan är regulatorkontrollen anbringad. Genom denna kan motorns hastighet regleras med hänsyn till det arbete som för tillfället utföres. Vår enda detalj hos Farmall-M är tekniskt fulländad och baserad på alla de framsteg som i fråga om konstruktion och tillverkningsmetoder gjorts under många år.



Kraftöverföringsaxeln sättes i funktion genom en bekvämt placerad växelpek, alldeles under sliten.



Magneten, helt inbyggd, ger alltid kraftiga gnistor. Därigenom är Farmall-M synnerligen lättstartad.



Det är lätt komma åt motor och kylare

Ökade att motor och andra organ är väl inbyggda och skyddade kunna de med några enkla handgrepp göras åtkomliga för översyn och eventuella justeringar.

Vidstående bilder visa hur motorhuven och kylargallret borttages.





Farmall-M drager med lätthet en 3-skårig 14" plog. Avverkningskapaciteten blir med en sådan plog ända upp till cirka 15 tunnland per dag

SPECIFIKATION ÖVER FARMALL-M

Maximum hästkrafter, remskivan.....	36,70
* * dragbommen.....	32,86
Antal cylindrar	4
Cylinderdiameter	98 mm
Slaglängd	133 *
Motorhastighet	1450 varv/min.
Reglerbar motorhastighet.....	950—1450 *
Hastighet framåt	4,2, 5,6, 6,8 och 8,2 km./tim.
Hastighet bakåt	5 *
Traktorn högväxlad med reglerbar motorhastighet (endast gummihjul)	17,1 till 26,1 km./tim.
Remskivans*) hastighet	899 varv/min.
* diameter	279 mm.
* bredd	191 *
Remmens hastighet	789 m./min.
Gummiringar, fram	6,00×16", 4-lagers
* bak	11,00×38", 6-lagers

*) Extra utrustning.

Kraftöverföringsaxelns*) hastighet	537 varv/min.
Framhjulets spårvidd vid smal framaxel (mittpunkt till mittpunkt).....	232 mm.
Bakhjulets spårvidd (justerbar)	1321—2235 mm.
Hjulbas.....	2248 mm
Total längd	3181 *
Total bredd	2146 *
Vändradie.....	2,58 met.
Höjd vid ratten	1918 mm.
Bränsletankens rymd	79,5 lit.
Bensintankens rymd	3,8 *
Kylsystemets rymd	22,7 *
Dragbommens lodräta justering	305—457 mm.
* vågrata *	660 mm.
Approx. vikt med ståljul (utan hjulvikter)	2152 kg.
* * * gummihjul med vätska och hjulvikter	2600 *

Reservation för avvikelser från denna specifikation, betingade av tillverkningsförhållandena.

ANVÄND ALLTID ORIGINALDELARI