

**FORTLÖPANDE UTVECKLING MED HÖGRE
KOMFORT OCH MER KRAFT**

**FORD
SERIE 30
MODELL 3930, 4630 OCH 5030**



NEW HOLLAND

Den idealiska traktorn för de mellanstora lantbruken



LP-hytten har utmärkt runtomskikt tack vare stora glasfyr (Säljs f.n. ej i Sverige).

MÅNGSYSSLARE, EN BRA BESKRIVNING AV SERIE 30

Nu med fler möjligheter än tidigare.

Tre olika modeller, fyra olika transmissioner, två olika förarhytter och givetvis kan alla modellerna erhållas i två- eller fyrehjulsdrivet utförande. Det senaste tillskottet i serien är 5030 med en fyrcylindrig sugmotor på 51,5 kW/70 hk DIN.

Modellen 5030 kan erhållas med 2 olika hytttyper, antingen med Ekonomi-hytten "Low Profile" (LP) eller med "Deluxe Q"-hytten. (I Sverige marknadsförs f.n. endast "Deluxe").

Fyra olika växellådsalternativ kan erhållas. Det enklaste är en 8/2 växellåda (ej i Sverige) som även kan erhållas med krypväxel. Nästa alternativ är den helsynkade fram/backväxellådan med 8/8 växlar. I utförande med Dual Power snabbväxel får den helsynkade fram/back växellådan 16 växlar framåt och 8 bakåt. Sistnämnda växellådstyp kan erhållas antingen för 30 eller 40 km/t.

Hydrostatisk styrning, dubbelverkande toppstångsavgänning och oberoende kraftuttag är standard. De kraftiga bakaxlarna med planetslutväxlar och våta skivbromsar kan kompletteras med en synkroniserad släpvnagsbroms. Den nya "Low Profile"-hytten är idealisk vid körning inomgårds på grund av den låga totalhöjden. "Low Profile" är 80 mm lägre än "Deluxe"-hytten, men har liksom "Deluxe"-hytten plant golv och bekvämt insteg från båda sidor. Runtomskiktet är förstklassigt.



LP-hytten har utmärkt komfort, bekvämt in- och ursteg, fritt benutrymme, ergonomisk manövrering och komfortabelt försarsäte. Den effektiva ventilations- och värmeanläggningen ger skönt klimat i hytten året om.

Här det senaste tillskottet i 30-serien, Ford 5030. Denna lättviktare har hela 70 hästkrafter under huven, vilket ger ett fantastiskt förhållande effekt/vikt. Mångsidaig och kraftfull hydraulik, tvåvarvs kraftuttag, snabbväxel och smidig fram/back växellåda. Tyst och bekväm hytt. Här finns det mesta.



Fler användningsområden än någonsin



De nya traktorerna i Ford Serie 30 är konstruerade så att de skall kunna arbeta hårdare och säkrare i fler olika arbetsuppgifter än någonsin tidigare. Kraftiga motorer med motoreffekt från 37,5 kW (51 hk) till 51,5 kW (70 hk). Synkroniserad fram/backväxellåda med 8 x 8 växlar eller 16 x 8 med Dual Power snabbväxel. Den synkroniserade fram/backväxlingen är idealisk vid lastarbeten men också på vändtegen.

DU FÅR MER TRAKTOR NÄR DU KÖPER EN FORD SERIE 30

Sätt den i arbete.

Tack vare synkroniseringen behöver Du inte ens stanna helt innan Du lägger in ny växel och skiftar körriktning. 2 WD-framesaxeln är konstruerad så, att den klarar påkänningarna även vid arbete med frontlastare. Det är också mycket lätt att ändra spårvidden. De robusta 4 WD-framesaxlarna har 6° cambervinkel, vilket möjliggör hela 55° styrutslag. Ett helt oberoende kraftuttag är standard. Dessutom kan kraftuttaget fås växlingsbart med både 540/750/min. Det har en 6-splinesaxel, som går med 540 varv/min vid två olika motorvarvtal, så att man kan välja mellan maximal effekt eller bästa bränsleekonomi beroende på typ av redskap. Styrningen är nu hydrostatisk för ökad precision i manövreringen. Hytten har helt plant golv, effektiv ljuddämpning, bekvämt förarsäte och två dörrar med stor öppningsvinkel. Ford Serie 30, traktorer som gör mer arbete åt dig.



Med helsynkroniserad fram/back växelåda med 8 växlar i båda riktningarna, får du mer uträttat både på vägen och på tätort. Dual Power™ finns som tillval. Dual Power manövreras med en knapp i den ena växelspaken, körhastigheten reduceras med 19% och dragförmågan ökar i samma takt.

Denna 3930 har 37,5 kW (51 hk) och dubbelverkande toppstängsavkänning. Deluxe hydraulventiler med ställbart ojämföde gör att redskap kan manövreras exaktare och bekvämare.



Denna 5030 har 2-varvs kraftuttag med varvtalsväljare placerad i hytten. Vid körning med lätta redskap används ekonomilåget, vilket spar bränsle och ökar komforten.



Effekt, vridmomentreserv, bränsleekonomi och flexibilitet är några av kännetecknen hos Serie 30-motorerna. Det låga maxvarvet ökar livslängden, reducerar ljudnivån och förlänger serviceintervallen.

Pålitliga motorer



Vad Du än ställer för krav på en traktor, här finner Du allt. Provkör någon av dessa traktorer, så kommer Du att märka vilken kraft det finns i motorena. Max effekt i de olika modellerna är 37,5 kW (51 hk) i 3930, 44,9 kW (61 hk) i 4630 och 51,5 kW (70 hk) i den 4-cylindriga 5030. Serie 30 motorena är både starka och snåla. Motorns "andningsförmåga" har förbättrats med större insugningssystem, vilket är till gagn för bränsleekonomin.

Stor cylinderboring och relativt kort slaglängd möjliggör lägre nominell varvtal och lägre kolvhastighet än vad konkurrenterna har. Exakt kontrollerad bränsleinsprutning med rotorpump ger bästa bränsleekonomi vid alla varvtal. Det kraftiga motorblocket har nu extra förstärkningar i kylkanalerna, vilket ytterligare förstyrkar det kompakta motorblocket. Motorena har inga lösa cylinderfoder, vilket ger högre hållfasthet och jämnare värmeavledning.

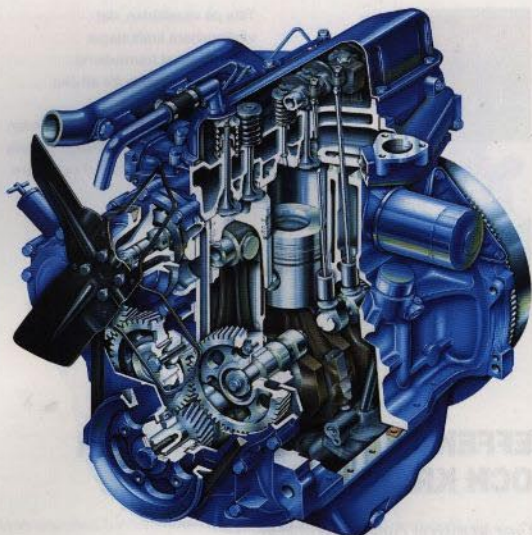
MOTORER MED MÅNGSIDIGHET I GRUNDKONSTRUKTIONEN

Nu med ännu högre effekt.

Stor vridmomentreserv hjälper Dig i styva partier, ger bra kraftuttagseffekt och reducerar behovet av nedväxling.



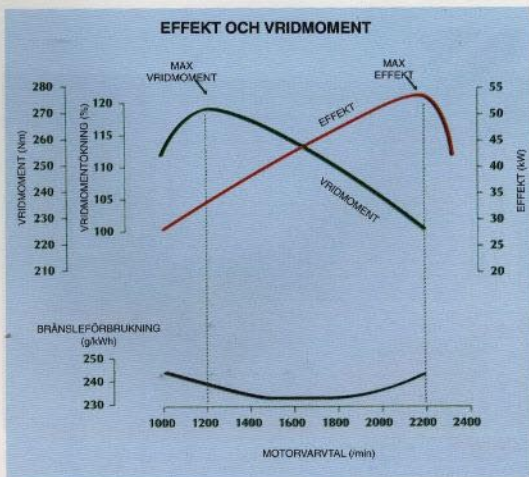
Serie 30-motorerna har mycket högt vridmoment över ett stort varvtalesregister. Detta ger utomordentliga kraftreserver och gör att motorn snabbt återhämtar varvtalet efter t ex hårda motlut. Det nominella kraftuttagsvarvet ligger perfekt avpassat för bästa momentreserv och bränsleekonomi.



Serie 30 har stora bränsletankar. Nu hela 95 liters tankvolym inkl 30 l extra tank (std på DP-modellerna). Det betyder, att du kan ägna mer tid åt effektivt arbete och behöver mindre tid för bränslepåfyllning.

Den stora borringen och korta slaglängden ger bästa effektivitet och hållbarhet. Lägre motorvarvtal än de flesta konkurrenters motorer och kraftigare komponenter ger lägre slitage. Större luftintag förbättrar motorns andning med bättre bränsleekonomi som följd.

Den viktiga virvelbildningen för bränsle/luftblandningen erhålls genom de "snäckskalformade" luftintagen och den speciella utformningen av kolvtoppen. Luft och bränsle blandas fullständigt, vilket ger bästa bränsleekonomi och maximal effekt. 4,2 liters motorn i 5030 ger 51,5 kW (70 hk) vid 2200/min och ger max vridmoment vid 1200/min. Detta ger ett brett användningsområde för motorn och stor flexibilitet. 19% vridmomentreserv och som mest 272 Nm är imponerande värden.



Heltäckande transmissionsalternativ



Titta på växellådan, det växlingsbara kraftuttaget och inte minst framaxlarna. Serie 30 är byggda för att öka produktiviteten. Den synkroniserade 8 x 8 växellådan med separat fram/back-spak gör alla typer av arbeten betydligt smidigare och bekvämare. Fram-backväxlingen och huvudväxlarna är synkroniserade, vilket väsentligt underlättar växlingen på vändtegen och vid t ex lastarbeten.

EFFEKTIVA TRANSMISSIONER OCH KRAFTUTTAG

Ger kontroll över resultatet.



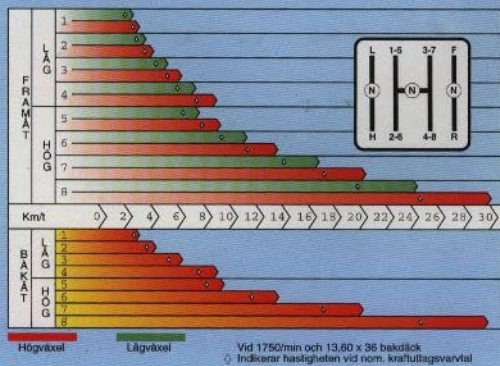
Dual Power snabbväxel manövreras med strömbrytaren på huvudväxelspaken.

Dual Power™- snabbväxel ger 8 extra växlar framåt och kan erhållas till 4630 och 5030. Dual-Power- växlingen kan manövreras under full belastning utan att kopplingen används. När du växlar ner får du direkt en ökning av dragkraften med 23,5%.

När Du växlar upp igen ökar hastigheten med 22%. Strömbrytaren för Dual Power snabbväxel är placerad på huvudväxelspaken för bekväm manövrering. På 4 WD-modeller kan transmission för 40 km/t erhållas (ej i Sverige). Som extrautrustning finns ett växlingsbart kraftuttag med ekonomiläge.

I ekonomiläget, som används vid körning med lätta redskap, som inte kräver så hög effekt, sparas både motor och bränsle.

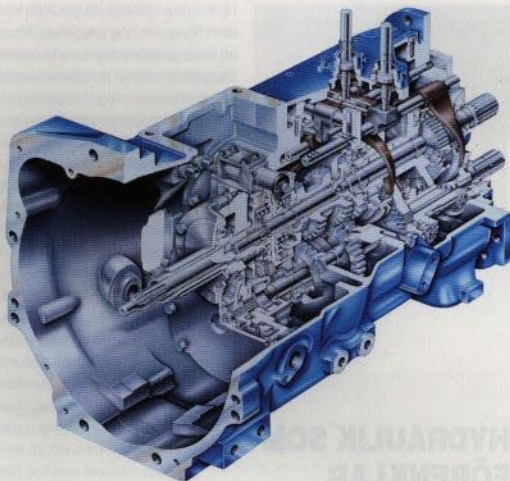
Hastighetstabell för Dual Power-växellåda



Det växlingsbara kraftuttaget kan växlas mellan ekonomi/normalt och ger 540/min vid 1450/min eller 1 750/min.

Med en vanlig 6-splines axel kan Du köra 540 min på kraftuttaget vid 1 450/min på motorn vid lätt arbete. Utan att byta axel kan Du växla till 540/min vid 1 750/min på motorn för tyngre arbeten. Växelspaken sitter i hytten så att Du har full kontroll från förarplatsen. En kontrollampa visar vilket kraftuttagsvarvtal, som är inkopplat. En ljudsignal varnar om varvtalet på kraftuttaget blir för högt. En mycket kraftig 2 WD framaxel med ställbar spårvidd klarar både belastning och andra påkänningar, som uppstår vid arbete med frontlastare. Den är godkänd för upp till 2267 kg belastning. En robust frontbrygga ger extra styrka för montering av frontvikter eller frontredskap. Fyrhjulsdraft gör att Du lätt tar Dig fram genom styvare partier.

Enastående manöverbarhet genom att drivaxeln är centrumplicerad. Kardanknutar med konstant vinkelhastighet och 6° cambervinkel möjliggör 55° styrutslag. Dragkraften är avsevärt högre än en 2-hjulsdriven traktor genom att slimningen minskar med upp till 50%. Vändradien för 4 WD traktorerna är bara 3,6 m. Dubbla reduktionsväxlar i bakaxeln ger ökad hållbarhet och bättre bromskraft. Skivbromsarna arbetar i oljebad och är helt inneslutna i bakaxeltrumpeten, så att de är helt skyddade mot smuts.



Kombinerad med Dual Power snabbväxel ger den nya, helsynkroniserade växellådan 16 växlar framåt och 8 bakåt. Utan att använda kopplingen kan Du med Dual Power växla ned, så att vridmomentet ökar 23,5% på varje växel.



Den robusta framaxeln är godkänd för belastningar upp till 2267 kg.

Hydraulikapacitet för tunga redskap



Hydrauliken i Serie 30 har rejäl kraft, stort flöde och hög precision för att klara praktiskt taget varje arbete. 3-punktslyften har dubbelverkande dragkraftsavgänning i toppstängan. Systemet för lägeskontroll arbetar mjukt, snabbt och enastående noggrant - idealiskt vid bl a anläggningsarbete och besprutning. Den högra lyftlänken kan bekvämt ställas in från förarplatsen. Hydrauliken, som standard av öppen typ, drivs med en kraftig kuggjuls-pump med fast displacement.

Detta system gör att Du kan köra två ventiler för yttre hydraulik med olika flöde och tryck. För jobb som kräver större flöde kan dubbla hydraulpumpar levereras som extrautrustning. Med dubbla hydraulpumpar kan totalt fyra tipputtagsventiler erhållas som extrautrustning. En automatisk prioriteringsventil fördelar oljeflödena till trepunktslyften och till tipputtagsventilerna, så att dessa kan manövreras samtidigt.

HYDRAULIK SOM FÖRENKLAR DE FLESTA ARBETEN

Konstuerade för kraft och precision.



Hydrauliken i Serie 30 ger enastående precision och kontroll i alla typer av arbete. Uttagen har individuell flödeskontroll, så att Du kan reglera flödet mycket exakt.





Systemet för kontroll av 3-punktslyften gör att du kan arbeta med god precision. Med två spakar får Du tre olika möjligheter för kontroll av redskapen: dragkraftskontroll, lägeskontroll och blandkontroll. En speciell ventil gör att rörelserna blir fjådrande och korrektionerna på redskapen mjuka.

Den tryckkompenserande flödesregleringen i tippstagen kan ställas in för exakt det flöde och reaktion Du vill ha för redskapet eller hydraulmotorn.

Alla modeller har manuell flödeskontroll, som gör att Du kan öka eller minska reaktionshastigheten i trepunktslyften.

Allt i hydraulsystemet - från den robusta hydraulpumpen till den smidda 3-punktslyften - är tillverkat för att klara Dina tyngsta jobb. Och dessutom är systemet skyddat med ett fullflödesfilter, hydrauliskt dämpade säkerhetsventiler, cylindersäkerhetsventil för lyftcylindern och en hydrauloljekylare. På traktoreorna i Serie 30 finns en ny hitch med lyftkapaciteten ökad till 3500 kg. Denna hitch ger också bättre frigångshöjd och dessutom är det lättare att se kroken från förarhytten.



Den nya hitchen ger utmärkt lyftkraft och frigångshöjd.



3-punktslyft kategori II med extracylinder ger en lyftkapacitet av upp till 2682 kg för hantering av tunga, helburna redskap.

Bra förarkomfort ökar prestationsförmågan



30-serien kan beställas med antingen Deluxe-hytten eller Ekonomi-hytten Low Profile (f.n. ej i Sverige).

Deluxe-Q-hytten erbjuder samma komfort och bekvämlighet som i en stortraktor. Kliv upp på de breda fotstegen och stig in genom någon av de breda dörröppningarna. De läsbara, helglasade dörrarna

Hyttens totala glasyta är hela 4,6 m², vilket naturligtvis innebär perfekt sikt i alla riktningar. Sidorutor och bakruta kan öppnas för ventilation.

Takluckan, som är upphängd i framkant, ger dessutom ytterligare ventilation, när så krävs.

Dörrarna kan ställas i ett speciellt ventilationsläge. Ekonomi-hytten "Low Profile" är ca 80 mm lägre än Deluxe-hytten och är idealisk vid körning i begränsade utrymmen, t ex i ladugården eller andra byggnader. Inredningen i LP-hytten är snarlik Deluxe-hyttens, med plant golv, hängande pedaler och välplacerade manöverorgan och instrument.

Dörrarna består på LP-hytten av två raka glasrutor, men har samma förmåga in- och urstigning som i Deluxe-hytten.

Bakrutan är öppningsbar.

PRESTATIONSFÖRMÅGAN BÖRJAR HÄR

Nu fler valmöjligheter.

har excenterverkande gasdämpare, som håller dörrarna öppna men också hjälper till att stänga dem. Inne i hytten ser Du, att golvet är plant och hela förarutrymmet mycket rymligt.

Modern teknik för ljudisolering reducerar ljudnivån.

Ett mjukt, ljuddämpande material finns också på insidan av hjulhusen och i taket för att absorbera ljud. Väldämpande gummikuddar isolerar förarhytten från traktorkroppen.



Deluxe-hytten har trestegs hyttfläkt. Recirkulationsinställningen påskyndar uppvärmningen kalla höst- och vintermorgnar.



Ett praktiskt förvaringsfack för prygl finns framför ratten. Ratten är ställbar för att ge perfekt körställning.



Två breda dörröppningar. Du väljer själv från vilken sida Du vill gå på/av.

I den tysta och trevliga hytten har du manöverspakar och pedaler inom nära och bekvämt räckhåll. I den ombonade förmiljön blir arbetsdagarna komfortabla och angenäma. Det plana golvet är lätt att hålla rent.



Du kommer att uppskatta det tygklädda förarsätet. Fjädringen, av typ saxlänk, dämpar de flesta stötar vid körning på ojämn mark. Förarsätet ger gott svankstöd och sätet kan ställas in, så att det passar förarens längd och vikt. Förarsätet har också armstöd och en förvaringsficka på baksidan av ryggstödet. När du sitter i hytten, kan Du också passa på att titta på ratt och instrument. Rattens lutning kan ändras och hydrostatisk styrning är standardutrustning. Det finns också en rejäl verktyglåda, som Du når från marken. Serie 30-traktorena är välutrustade även vad det gäller elkraft. De har som standard en växelströmgenerator på hela 70 A.

Det plana golvet och en vettig hyttedesign ökar trivselen och prestationsförmågan för föraren. Stora glasfönster ger utmärkt sikt åt alla håll.



Bekvämt tillkoppling av redskap.

I vissa länder kan störbåge erhållas (ej i Sverige).



Ford-designen gör servicen enklare



Traktorerna i Ford Serie 30 är mycket servicevänliga och kräver endast obetydligt underhåll - något som kommer att spara både tid och pengar åt dig. Titta själv - så ser Du, att påfyllning och kontroll av bränsle och olja för motor, hydraulsystem och servostyrning är mycket välplacerade. Det takmonterade hyttfiltret är mycket lättåtkomligt. Och eftersom det är monterat utvändigt, hålls hytten ren. Batteriet kan svängas ut för kontroll och påfyllning. Den servicevänliga konstruktionen underlättar också sådana jobb som spridarservice.



Din New Holland återförsäljares tekniker hjälper Dig snabbt, även ute på gården, om du behöver hjälp. Han har också den utbildning och utrustning, som krävs för att bibehålla traktorns prestationsförmåga.

ENKEL SERVICE. EN AV ANLEDNINGARNA ATT VÄLJA SERIE 30

Långa intervall för olje- och filterbyten bidrar också till att spara både tid och pengar. Fråga Din New Holland återförsäljare. Han visar Dig, att moderna traktorer inte behöver vara svåra att serva eller att ställa in för olika typer av arbete.



En traktor med 30-seriens prestationsförmåga behöver varken vara svår att underhålla eller serva. Alla komponenter för service är logiskt placerade för enklast möjliga service, från filter och påfyllningsställen till den tillåtna grillen.

Specifikationer*

	3930	4630	4630	5030	5030
		Scandinavia	DP	Scandinavia	DP
Motor					
Max effekt vid nom varv DIN 70020... (kW/hk)	37,5/51	44,9/61	44,9/61	51,5/70	51,5/70
Nominellt varvtal	1970	2200	2200	2200	2200
Max. vridmoment, DIN 70020 (Nm)	204/1200	234/1200	234/1200	272/1200	272/1200
Vridmomentreserv	3	3	3	4	4
Cylindrantal	3	3	3	4	4
Cylindervolymer (cm ³)	3293	3293	3293	4190	4190
Cylinderdiameter (mm)	112	112	112	112	112
Slaglängd (mm)	112	112	112	107	107
Kompressionsförhållande	16,3:1	16,3:1	16,3:1	16,3:1	16,3:1
Bränslevolymer (liter)	65,5	65,5	95,8	65,5	95,8
Växellåda					
Syncho-Shuttle 8 x 8	Standard	Standard		Standard	
Dual Power 16 x 8	Extra	Extra	Standard	Extra	Standard
Kopplingsdiameter (mm)	330	330	330	330	330
Hydraulsystem					
Pumpkapacitet vid nom. varv (l/min)	28,4	31,4	54,2	31,4	54,2
Max arbetstryck (kg/cm ²)	176	176	176	176	176
Lyttkapacitet i kopplingspunkter med vågräta dragstänger (kp)	1967	1967	2682	1967	2682
Trepunktskategori	II	II	II	II	II
Kraftuttag					
Varvtal	540	540	540/750	540	540/750
Max. effekt (kW/hk)	33,5	42,5	41,8	47,7	47,0
Effekt vid nom. kraftuttagsvarv (kW/hk)	32,5	38,1	37,3	42,5	41,0
Motorvarv vid 540 varv (l/min)	1800	1800	1750/1450	1800	1750/1450
Antal splines	6	6	6	6	6
Styrning					
Typ	Hydrostatisk	Hydrostatisk	Hydrostatisk	Hydrostatisk	Hydrostatisk
Vändradie, utan bromsar (mm)					
2WD	3632	3632	3632	3975	3975
4WD	3860	3860	3860	3975	3975
Eisystem					
Växelströmsgenerator (A)	70	70	70	70	70
Batteri (VAh)	12/107	12/107	12/107	12/107	12/107
Dimensioner					
Med däck					
Fram	2WD 6,50-16	7,50-16	7,50-16	7,50-16	7,50-16
	4WD 9,50-24	11,2R24	11,2R24	11,2R24	11,2R24
Bak	4WD 12,4-32	13,6R36	13,6R36	13,6R36	13,6R36
Längd					
2WD	3521	3521	3521	3651	3651
4WD	3688	3688	3688	3818	3818
Höjd över hytt					
Ekonomi LP	2450	2510	2510	2510	2510
2WD	2370	2430	2430	2430	2430
Bredd vid minsta spårvidd					
2WD	1771	1771	1771	1771	1771
Hjulbas	2WD 2146	2146	2146	2276	2276
	4WD 2136	2136	2136	2266	2266
Justerbar spårvidd fram	2WD 1293-2007	1341-2023	1341-2023	1341-2023	1341-2023
	4WD 1319-1926	1319-1926	1319-1926	1319-1926	1319-1926
Justerbar spårvidd bak	2WD 1422-1930	1420-2019	1420-2019	1420-2019	1420-2019
Markfrigång	2WD 300	375	375	375	375
	4WD 300	375	375	375	375
Tjänstevikt					
Standard, obelastad (kg)					
2WD	2742	2832	3082	3013	3162
4WD	3080	3080	3350	3180	3400
Standard däckutrustning					
Fram	2WD 7,50-16	7,50-16	7,50-16	7,50-16	7,50-16
	4WD 11,2R24	11,2-24	12,4R24	12,4R24	12,4R24
Bak	2WD 13,6R36	13,6-36	13,6R38	13,6-36	16,9R34
	4WD 13,6R36	13,6-36	13,6R38	13,6R38	16,9R34
Hastigheter					
Med 13,6-36 däck (km/t)	1:an	2:an	3:an	4:an	
Dual Power-läge Låg/Hög					
Framåt	Låggrupp 2,0/2,5	3,0/3,7	4,6/5,6	6,7/8,2	
	Höggrupp 7,1/8,8	10,5/13,0	16,0/19,8	23,6/29,1	
Bakåt	Låggrupp 2,5	3,7	5,6	8,2	
	Höggrupp 8,7	12,9	19,7	28,9	

*) Mått- och viktuppgifter är ungefärliga och kan avvika p g a produktions toleranser. För information om utrustningar och utförande, som säljs i Sverige, hänvisas endast till gällande prislista. Uppgifter avseende hastigheter och mått refererar till angivna standarddäck.

ORIGINAL NEW HOLLAND RESERVDLAR BIBEHÅLLER PRODUKTIVITETEN



DIN EGEN ÅTERFÖRSÄLJARE



NEW HOLLAND

Tekniska data, mått och vikter lämnas utan förbindelse och kan ändras utan föregående meddelande. Rätt till konstruktionsändringar förbehålles. Detta prospekt är avsett för internationell distribution och kan därför beskriva utrustningar som ej säljs i Sverige. För information om utrustning och utförande som säljs i Sverige hänvisas endast till gällande prislista. Published by Communications New Holland.
BTS Adv. Torino - Stampato n. 50026/SOO - Printed in Italy - 07/96

Söderberg & Haak
SÖDERBERG & HAAK MASKIN AB
Box 204
S-402 02 Gothenburg
Tel. 031 280700
Fax 031 280702