

FORD

4100 4600



Ford 4100 och 4600. Mångsidiga

Ford-traktorer är sedan närmare 60 år ett vanligt inslag i svenskt lantbruk. De har fått gott rykte för hållbarhet och effektivitet.

Utvecklingen går ständigt framåt och den nya serien om nio modeller är ett bevis på att Ford fortsätter att utveckla och förbättra sina produkter.

Möjligheten att finna en traktor som exakt passar egna krav och önskemål är nu större än någonsin tidigare.

Ford 4100.

Detta är en traktor i en ny storleksklass som passar in i gapet mellan Ford 3600 (47 hk) och Ford 4600 (60 hk), den kraftigare traktorn med längre axelavstånd. Det är en kompakt modell med exceptionellt god manöverbarhet. Dessutom har den ett kraftigt hydraulsystem, stor frigångshöjd, variabel spårvidd och helt oberoende kraftuttag. Detta är alltså en traktor med utrustning och finesser som de större traktorerna. Ford 4100 är exakt den traktor som många gått och väntat på.

Ford 4600.

En mellanklass-traktor med mycket stor arbetskapacitet. Den har en dieselmotor på 60 hk DIN och högt vridmoment, 2150 mm axelavstånd som ger stabilitet i tungt plöjningsarbete, kraftigt hydraulsystem och kraftuttag, stabil bakaxel och all den inbyggda styrka som krävs för att tåla hårt arbete.

Ford 4600 är en förmålig traktor för lantbrukare, uppbyggd av välbeprövade komponenter och med hög produktivitet till låga driftkostnader. Provkör!

Vilken skall du välja?

Den kompakta och ekonomiska Ford 4100 eller den extra kraften och tyngden i Ford 4600? Endast du själv kan göra det slutliga valet men Fords traktoråterförsäljare ger dig gärna goda råd och tekniska fakta. Han ställer också gärna upp och demonstrerar i ditt eget, dagliga arbete. Men börja först med att studera denna broschyr – då finner du att vilken av Fords nio olika modeller du än väljer så får du en traktor byggd på Fords långa erfarenhet och gedigna kunskande.

- Två-spaks reglage för hydrauliken i nytt utförande med extra god precision. Full dragkrafts- och full lägeskontroll eller mellanlägen. Alltid mjukt och riktigt svar oavsett driftförhållandena.

- Ny, mjukare reaktion på dragkraftskontrollen. Fjädrande ventiler modererar automatisk hydraulflödet i förhållande till styrkan på dragkraftssignalerna.

- Större hydraulkapacitet från en större hydraulpump med fullfördes micronfilter

- Ökad lyftkraft. Redskapsupphängning kategori 2 med flexibla dragstångsändar.

- Den effektiva juddämparen har flyttats långt fram på motorn.



traktorer med lång livslängd.



● Cylinderlock med modifierade kanaler och ventiler samt förbättrade kolvtoppar för att ge fullständigare förbränning. Modifierade insprutare och pump. Mindre rökbildning, fullständigare förbränning, ökade prestanda och bättre ekonomi.

● Kraftiga planetväxlar på drivaxlarna, flerskiviga bromsar med lång livslängd och pedalmanövrerad differentialspär.

● Ny växelströmgenerator som ger hög, kontinuerlig laddning redan vid tomgångskörning.

● 8 växlar framåt och 2 back med väl valda utväxlingar.

● Helt oberoende kraftuttag för 540 varv/min.



Förnämlig, flexibel Ford-motor

När du vrider om startnyckeln i en Ford 4100 eller 4600, så startar du en motor speciellt konstruerad och tillverkad för traktorer. Ford introducerade denna 3-cylindriga motor redan i början av 1960-talet. Sedan dess har denna dieselmotor rönt stor uppskattning bland lantbrukare för mjuk gång, god ekonomi, lätt start, högt vridmoment vid lågt varvtal och stor driftsäkerhet. Nu har ytterligare modifieringar och detaljförbättringar gjorts så att driftsekonomin blir ännu bättre och gången ännu mjukare.

Konstruerad för lång livslängd.

Konstruktionen med endast tre cylindrar gör att cylinderblocket blir extra kort, kraftigt och synnerligen stabilt. Den stora cylinderdiametern ger plats för stora ventiler. Också vevaxeln blir mycket kort och därmed kraftig, den är lagrad i fyra ramlager och den naturliga balansen i en tre-cylindrig motor betyder mjuk och jämn gång med mindre påkänningar på de olika komponenterna.

Nytt cylinderlock.

Fords cylinderlock av tvärströms-typ har omkonstruerats för att ge bättre förbränning, lägre ljudnivå och maximalt utnyttjande av bränslet. Effekten är 54 hk DIN vid 2 200 varv/min för Ford 4100 och 60 hk DIN för Ford 4600. Värdena för maximala vridmomentet är lika imponerande: 20,8 kpm vid 1 100 varv/min för 4100 och 23,1 kpm vid 1400 varv/min för 4600.

Bättre ljuddämpning.

Den förbättrade förbränningen har dessutom kompletterats med förbättringar på avgassystemet. Ljuddämparen sitter nu betydligt längre fram – för bättre sikt och mindre oljud för föraren. Även ljudet utanför traktorn har minskats och det återstående ljudet har gjorts mindre "påträngande".

Effektivt laddningssystem.

El-systemet i 4100 och 4600 har nu en växelströmgenerator på 46 amp



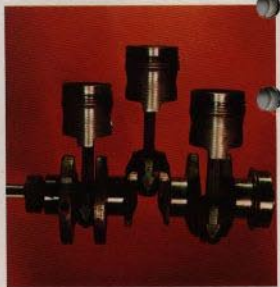
▲ Kraftig 3-cylindrig motor med ett kort, stabilt cylinderblock med långt neddragna gavlav – betyder driftsäkerhet och lång livslängd.

▼ Kort, kraftig vevaxel, lagrad i fyra ramlager

▼ Cylinderlock av tvärströms-typ – nu ytterligare förbättrat för effektivare förbränning.



för att till och med ge kontinuerlig laddning även vid tomgångskörning. En skyddsdiode skyddar kretsen mot plötsliga strömstötter och dessutom finns ett inbyggt relä för enklare felsökning.



Motorerna i 4100 och 4600 kommer att fungera till belåtenhet i årtal, de har styrka, dragkraft och ekonomi kombinerat med redan bevisad driftsäkerhet som kommer att passa den mest kostnadsmedvetne.

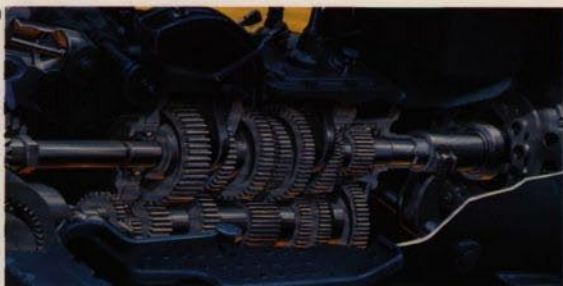
Väl avpassad växellåda och helt oberoende kraftuttag

Motornerna i både Ford 4100 och 4600 har mycket kraft och i kombination med de väl avpassade växellådorna kan de uträtta mycket nyttigt arbete.

Åtta väl valda utväxlingar

Kraften överförs via en 280 mm (11 tum) torrlamellkoppling till växellådan som har alla drev i konstant ingrepp. Växellådan har två arbetsområden.

Växellådan har åtta växlar framåt vilket ger ett hastighetsområde från 1 – 24,9 km/tim inom angivna varvtal. Växelstegen har en betydande överlappning. Den låga backväxeln har mycket stor dragkraft medan däremot den höga backväxeln är förhållandevis snabb.



▲ Kraftig växellåda med två arbetsområden, ger åtta växlar framåt och två back.

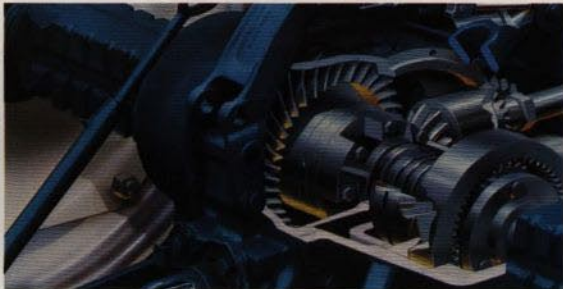
▼ Planetväxlar för dubbel reduktion på drivaxlarna är en välbeprövad konstruktion som minskar belastningen på axlarna och ökar livslängden.

Dubbel reduktion i slutväxeln.

Den synnerligen kraftiga och effektiva bakaxeln är sannolikt utan konkurrens bland traktorer i denna storleksklass. Invändiga planetväxlar sitter på de induktionshärdade drivaxlarna för att minska vridpåkänningarna varigenom hållbarheten blir mycket stor.

De flerskiviga skivbromsarna är också invändigt monterade. De arbetar helt i olja och är absolut täta mot smuts och väta. Detta innebär att de praktiskt taget är fria från utmattning och slitage och därmed från underhåll.

Differentialspärren, som är standardutrustning, ger omedelbart den extra dragkraft som krävs när något hjul slirar. När du åter är på fast underlag urkopplas differentialspärren automatiskt.



▼ Med denna spak sker in- eller urkoppling av kraftuttaget hydrauliskt, oberoende av körhastigheten.

▼ Pedalen för differentialspärren är bekvämt placerad för manövrering med höger häl.

Helt oberoende kraftuttag.

Kraftuttaget på Ford 4100 och 4600 är helt oberoende med en bekväm och ryckfri inkoppling med en spak. Kraftuttagsdrivna redskap kan alltså startas och stoppas utan att kopplingen behöver röras och oberoende av körhastigheten.

Kraftuttagsaxeln med sex splines och 32 mm (1 1/4 tum) passar praktiskt taget alla moderna redskap avsedda för 540 varv/min.

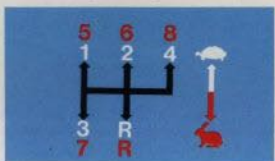
540 varv/min på kraftuttagsaxeln erhålles vid måttliga 1 800 varv/min på motorn och det finns tillräcklig kraft vid detta varvtal för att klara de tyng-



sta förekommande kraftuttagsjobben. Det går inte att upptäcka några svagheter i kraftöverföringen på Ford 4100 och 4600. Varje komponent har testats under tusentals arbetstimmar i varma och kalla klimat och på svåra jordar. Ford 4100 och 4600 kommer att kunna arbeta hårt och länge för dig.



▼ Enkelt växlingschema gör valet av växel enkelt.



Helt oberoende hydraulsystem me

Detta är det kraftigaste hydraulsystem som någonsin förekommit i en Ford-traktor i 50-65 hk klassen. Med Ford 4100 och 4600 kan du hantera tyngre redskap effektivare än någonsin tidigare.

Omedelbar och helt oberoende kraft.

Så snart motorn går finns det hydraulkraft tillgänglig vid uttagen. Kraften kommer från en ny kraftig pump av kugghjulstyp, som ger 32 l/min och 176 kp/cm². Detta betyder tillräcklig kapacitet för en stor frontlastare, för hel- eller delburna redskap eller för komplicerade system av yttre hydraulik. Alla komponenter skyddas effektivt av fullflödes sugfilter och returoljefilter. Hydrauldämpade, direktverkande överströmningsventiler är också inbyggda i systemet.

Reglage med ännu bättre precision.

Fords nya system med två spakar för hydrauliken möjliggör snabb inställning och noggrann finjustering. Du kan växla från dragkraftskontroll till lägeskontroll utan att behöva använda en separat väljarspak och du kan kombinera dragkrafts- och lägeskontroll för att komma fram till lämpligaste grad av känslighet. Systemet erbjuder noggrann dragkraftskorrigerig på såväl maximalt som grunt arbetsdjup. Hydrauliken på Ford 41/4600 arbetar mjukt, enkelt och säkert.

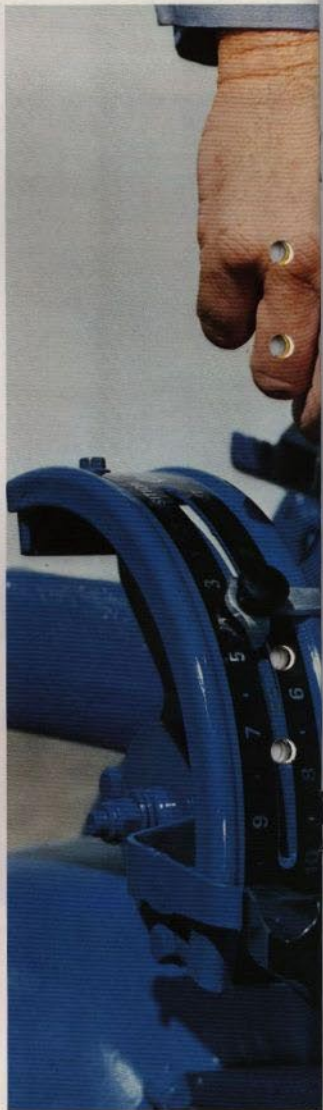
Ny fjädrande ventil

Detta är en tryckkänslig ventil som automatisk justerar hydraulflödet i förhållande till styrkan i dragkraftsreaktionerna. En kraftig ändring av dragkraften orsakar en snabb korrigerig medan däremot en liten ändring orsakar en mindre korrigerig.



▲ Kugghjuls-pump av nytt utförande placerad i bakaxelhuset ger upp till 32 l/min och 176 kp/cm².

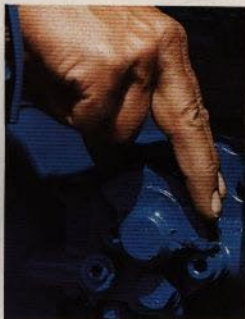
► Två spakar sitter bekvämt placerade inom naturligt räckhåll för förarens högra hand. Den inre spaken är för dragkraftskontroll och den yttre är för lägeskontroll.



d hög kapacitet



▲ Ny, fjädrande ventil ger jämnare och mjukare korrigeringar av redskapet.



▲ Med flödeskontrollen justeras redskapets reaktionshastighet.



▲ Tre-punkts upphängning för kategori 1 och 2 redskap med dubbelverkande toppstång. Klarar tunga redskap med lätthet.

Resultatet blir en jämn och mjuk gång även vid mycket varierande markbeskaffenhet, vilket gör att manuell flödesjustering sällan blir nödvändig. Den stora pumpkapaciteten kan emellertid göra det nödvändigt att begränsa flödet till yttre hydraulcylindrar och därför finns det också ett bekvämt placerat vred för flödesjustering.

Länkeage för kategori 1 och 2

Tre-punktsupphängningen kan anpassas antingen för kategori 1 eller 2 redskap. Traktoren leveras emellertid klara för kategori 2 redskap. Flexibla dragstångsändar gör tillkopplingen av redskap ännu enklare.

Den belastningsavkännande toppstången fungerar lika bra med tunga som med lätta redskap och på alla typer av mark. Svängbart jordbruksdrag är standardutrustning. Det är inte lätt att hitta en traktor i samma klass som Ford 41/4600 med ett hydraulsystem som har så stor arbetskapacitet, så fina kontrollmöjligheter och som är så mångsidigt användbar.

Bekvämt att köra-typiskt för Ford

Vissa traktortillverkare tycks ha glömt att det finns förare av olika storlek och styrka. Ford konstruerar med tanke på föraren redan från början. Bygger in komfort och säkerhet; gör manövreringen enkel; minskar servicebehovet till ett minimum. Ford 4100 och 4600 är konstruerade och tillverkade helt enligt denna filosofi.

Komfortabel, praktisk och pålitlig.

Provkör själv Ford 4100/4600. Den fjädrade traktorsitsen som är standard, kan justeras så att den passar din längd och vikt. Känn hur lätt alla reglage kan manövreras. Observera hur snabbt det går att läsa

alla instrument och dekal. Prova hur lätt det går att trampa ned de välplacerade pedalerna. Allt detta är viktiga punkter som gör att föraren ständigt har allt under kontroll och därmed ger honom stort förtroende för traktorn.

Hög komfort.

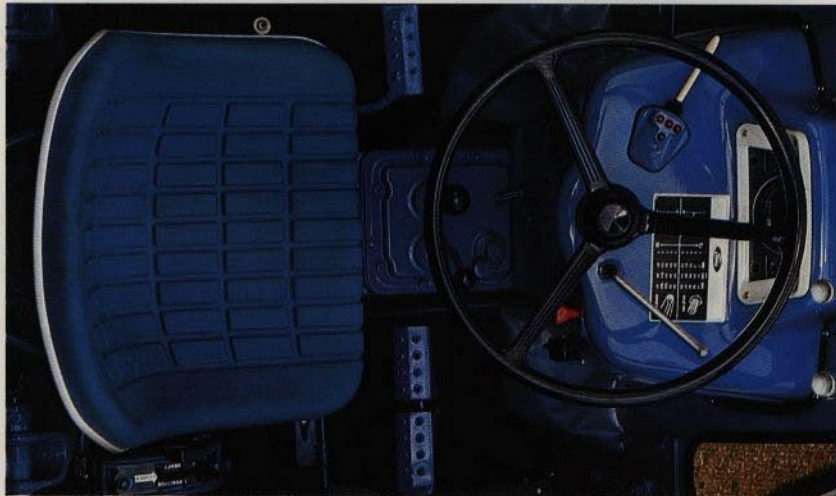
Det ställs höga krav på komfort för att kunna utträta ett effektivt arbete. Ford 41/4600 har därför utrustats med Fords exklusiva traktorsits. Denna komfortabla, ortopediskt utformade traktorsits är utrustad med ett separat ryggstöd, teleskopisk stötdämpare samt fjädring som är individuellt justerbar med tanke på förarens vikt.

Lätt att manövrera.

Kulmutterstyrningen som är standardutrustning går både lätt och exakt men om du har mycket arbete med frontlastare eller övrig precisionskörning kan den fingertoppslätta servoassisterade styrningen vara ett bra alternativ. Servostyrning är standard på Ford 4600.

Kort tid för service och daglig tillsyn.

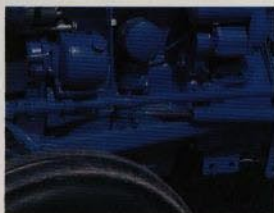
Batteriet kan svängas ut så det är lättåtkomligt. Kontroll av luftrenaren går enkelt och snabbt. Motorolja kan fyllas utan att huven behöver öppnas. Oljebyte behöver endast göras var 300:e timme.



▲ Ergonomisk konstruktion garanterar att alla reglage sitter väl till hands. Det mjukt stoppade förarsätet kan justeras så att man verkligen sitter bekvämt.

◀ Fords exklusiva traktorsits är standardutrustning. Den har hydraulisk dämpning och kan justeras både horisontellt och vertikalt.

► Kulmutterstyrningen går lätt och är exakt men i många fall kan det vara en fördel med servostyrning. Kan erhållas som extra utrustning på 4100-är standard på 4600.



Störtsäker Hara-hytt



▲ De breda dörrarna underlättar insteg i traktorn.



▲ Den slagprovade Hara-hytten är en säker och ombonad arbetsplats.

▼ De låga sikrutorna ger god överblick över framhjulen.

Det är säkert att arbeta med en Ford 4100/4600 tack vare den inbyggda styrkan, den enastående dragförmågan, stabiliteten, manövrerbarheten och de mattningsfria bromsarna. Och framför allt så ger den störtsäkra Hara-hytten den extra säkerhet som en förare har rätt att ha.

En säker arbetsplats.

Hara-hytten, som är sammansvetsad av pressade plåtprofiler, utgör en trygg och säker arbetsplats. Den öppbara hytten är gummiupphängd, vilket bidrar till minskade vibrationer och lägre ljudnivå.

ett effektivt värmeaggregat ser till att hålla temperaturen på en behaglig nivå. De öppningsbara sido- och bakfönstren samt takluckan ger ytterligare möjlighet till ventilation.

Rymlig hytt med god sikt

Hara-hytten har väl tilltagna utrymmen vilket underlättar manövrering av traktorn. De väl tilltagna glasytorna jämte de smala hörnströparna ger en mycket god runtom sikt, även tätt intill traktorn.

Hytten är givetvis lagenligt utrustad med belysning, blinkers, vindrutetorkare och en sjupolig släpvagnskontakt.

Hög komfort.

Den typprovade Hara-hytten utgör en ombonad arbetsplats med hög komfort och låg ljudnivå. Man sitter bekvämt. Fords nya traktorsits är utrustad med individuell justerbar fjädring, stötdämpare och ett separat ryggstöd för att kunna erbjuda en maximal komfort.



► De öppningsbara luckorna gör att redskapen lätt kan justeras inifrån hytten.

Extra utrustning och tillbehör



▲ Reduktionsväxellåda

Reduktionsväxellådan ger ytterligare fyra krypväxlar fram och en back, vilket ger en så låg saktighet som 228 meter per timme vid 540 kraftuttagsvarv.

▼ Hydraulcylindrar

Hydraulcylindern används bl.a. i samband med Load Monitor. Den är även lätt omställbar till en standard hydraulcylinder.



▲ Frontvikt

Vikter för frontmontering säljs ofta i satser, inklusive monteringsbrygga. De är lätta att montera vilket inbjuder till att alltid hålla traktorn rätt belastad.



▲ Ventil för yttre hydraulik

Ventilpaketet är justerbart för såväl enkel- som dubbelverkande funktioner och avsett för manövrering av yttre hydraulik.



▲ Redskapsbelysning

En belysningssats som är lätt att montera. Ett nödvändigt komplement vid körning med redskap under den mörkare delen av dygnet.

Ford 4100 och 4600 har som standard en omfattande utrustning och är helt färdiga för arbete. Det finns emellertid en mängd extra tillbehör som kan öka traktorernas effektivitet och användningsområde ytterligare.

Fabriksmonterad extrautrustning.

Ford 4100 kan leveras med servoassisterad styrning, på Ford 4600 är detta standard. Bland övrig extrautrustning märks kombinationsdrag, dubbelverkande manöverventil för yttre hydraulik och frontvikt.

Ford tillbehör.

Mycket kan erhållas från Fords traktoråterförsäljare såsom ex. vis fram- och bakhjulsvikter, frontvikt, remskiva för kraftuttaget och remskiveskydd etc. Allt är Ford-produkter tillverkade med samma höga krav som gäller för själva traktorn och omfattas också av Fords sex månaders reservdelsgaranti.

Läs mer om Fords tillbehör.

Ytterligare information om större delen av den extrautrustning och de tillbehör som finns till Ford 4100 och 4600 finns i Ford Tillbehörslista. Fråga närmaste Ford traktoråterförsäljare efter ett exemplar.

▼ Cyklonrenare

Cyklonrenaren är standardutrustning på de turbo-matade Ford-motorerna och rekommenderas även till vanliga motorer under svåra förhållanden.



Ford-service

Vid köp av en Ford-traktor blir ni ägare till en pålitlig och välkonstruerad kvalitetsprodukt. I köpet ingår också "Ford"-namnet och allt vad detta betyder av god service.

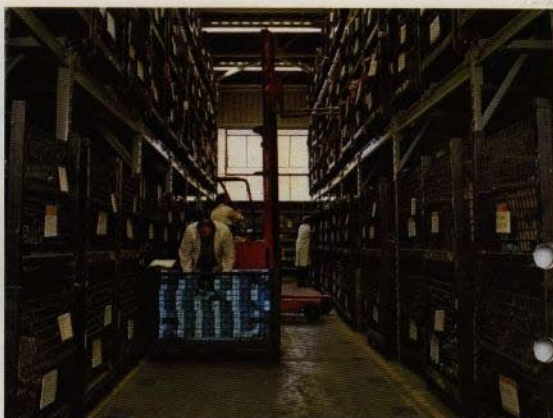
Fords del.

Ford lämnar sex månaders garanti och en tvåårig maskinskadeförsäkring på varje ny Ford-traktor och ansvarar för att eventuella garantiärenden blir snabbt behandlade. Ford lämnar också sex månaders reservdelsgaranti på alla originaldelar som ersatts hos en av Ford auktoriserad serviceverkstad. Ford har resurser. Detta återspeglas bl. a. genom Fords stora datastyrda reservdelslager som kontinuerligt förser återförsäljarna med original reservdelar. Ford reservdelar är tillverkade enligt samma högt ställda kvalitetskrav som de originaldelar de ersätter.

Ford utbildar den servicepersonal som kommer att ta hand om Ford-tractorer vid ett eventuellt fel. De får lära sig hur de på bästa och snabbaste sätt åter skall få ut traktorn i praktiskt arbete.

Återförsäljarens del.

Fords auktoriserade traktor-återförsäljare är specialister på traktorer och redskap och har personal och utrustning för att kunna erbjuda snabb experthjälp. Varje återförsäljare har ett välförsett lager av Ford reservdelar och tillbehör. De mobila serviceenheterna är välutrustade med såväl verktyg som reservdelar för att så snabbt som möjligt åter få igång traktorn. Fords auktoriserade traktor-återförsäljare är egna företagare som vet vad nöjda kunder betyder för deras egen framgång. De har också personal som står beredd att erbjuda snabb och personlig service.



Ford-styrkan. Den kan man lita på.



JUNI 1976

Publicerad av Ford Traktor Operations för:
Ford Motor Company AB
Traktoravdelningen
10250 Stockholm 27



**Traktorer
Maskiner**

Fords målsättning är en kontinuerlig utveckling av produkten. Rätt till ändring av priser, specifikationer och utrustning förbehålles.
S. 09/75/17m/SF. 2m.