

# FORD 7600



# Utvecklingen går framåt

Henry Ford, som var lantbrukarson, fann det från början naturligt att bidra till jordbrukets utveckling parallellt med sina bilintressen. Traktorprototypen kom redan 1907. Den legendariska Fordson traktorn introducerades som världens första massproducerade bensindrivna traktor. Det första exemplaret rullade av monteringsbandet 1917. Alltsedan dessa pionjärdagar har Fordtraktorerna utgjort en viktig del av de lokala jordbrukets utveckling. Utvecklingen av Fordtraktorerna har dels skett genom teknikens framsteg men framför allt genom den stora erfarenhet som över 50 års traktor-tillverkning har givit.

## Den nya Ford-serien.

En ny traktorserie rullar nu av monteringsbanden vid Fords traktorfabriker världen över. Nio traktormodeller, som bygger på all den framgång och erfarenhet som framför allt erhållits under senare hälften av 60- och början av 70-talet. Från den minsta 2600 till den största 9600 presenterar nu Ford ett ännu större modellurval än tidigare, för alla storlekar av gårdar och alla typer av arbeten.

## Ford 7600.

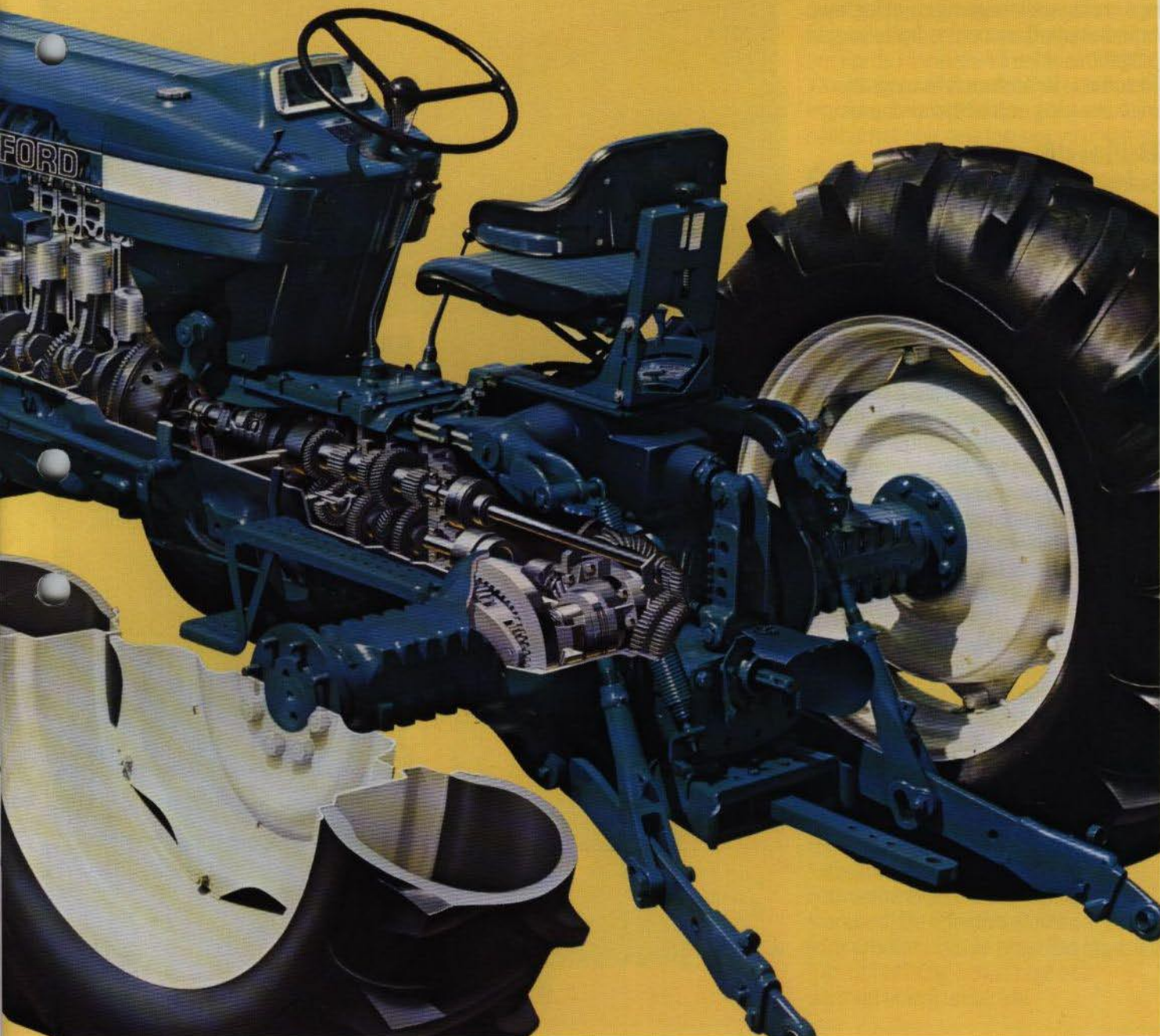
Ford 7600, 69 kW (94 hk) DIN minskar gapet mellan 6600, 57 kW (77 hk) och 8600, 87 kW (118 hk). Ford 7600 är ytterligare ett bevis på traktorteknik på högsta nivå. Om behovet är att dra en 5-skärig plog hela dagen lång; att maximalt utnyttja de senaste kraftuttagsdrivna redskapen; att hantera tunga burna och bogserade redskap; att trots allt behålla en kompakt och lättmanövrerad traktor för effektivt och ekonomiskt arbete året runt – då är Ford 7600 svaret. Studera noggrant specifikationerna i denna broschyr och ni finner ytterligare bevis.

- Ny 46 amp. växelströmgenerator för effektivare laddning vid lågt motorvarv. Inbyggt relä för enklare felsökning. Skyddsdiод för att skydda kretsen mot plötsliga spänningstoppar.
- Ny vattenpump med högre kapacitet ger förbättrad kylning av motorn.
- Ny och effektivare ljuddämpning där avgasutsläppet har placerats långt fram på motorn.
- Tystare, mjukare, effektivare: Cylinderlock med modifierade kanaler, modifierade ventiler, omkonstruerade kolvtoppar som ger en fullständigare förbränning, turboaggregat med dubbla portar, vilket resulterar i ett högre moment och en mjukare gång.
- Ny kamaxeldriven oljepump med högre kapacitet, som förser motor och turboaggregat med filterad olja.
- Ny placering av oljepåfyllningen, vilket möjliggör påfyllning utan att öppna motorhuven.
- Ny hydraulpump och lyftcylinder för större oljeflöde och lyftkapacitet.



# Ford 7600 med dolda ändringar

- Fords nya traktorsits är standard. Den är utrustad med ett separat ryggstöd, teleskopisk stötdämpare och justerbar fjädring.
- Fords unika Load Monitor hydraulsystem.
- Dual Power snabbväxel med 16 växlar fram och 4 back.
- Tvåvarvs kraftuttag.
- Skivbromsar i oljebad, praktiskt taget fria från utmattning och slitage.



# Turbomatad Ford-diesel

Drivkälla i 7600 är den sedan länge utprovade 4-cylindriga Ford-dieseln med turbomatning. En motor, byggd för traktordrift som utvecklar 69 kW (94 hk) redan vid 2100 v/min och ett vridmoment på 369,8 Nm (37,7 kpm) vid 1600 v/min.

## Renare avgaser.

Motorn har nu ytterligare förbättrats och då speciellt med tanke på renare avgaser, lägre motorljud och ännu bättre ekonomi.

Ett nytt cylinderlock med modifierade insugningskanaler; nya kolvar med omkonstruerade koltoppar; nytt insugningsgrenrör med runda kanaler; nya kraftigare insugningsventiler; nya bränsleinsprutare och ändrade insprutningstider.

Resultat – förbättrad fyllnadsgrad, mjukare gång och bättre ekonomi.

## Bullerdämpning.

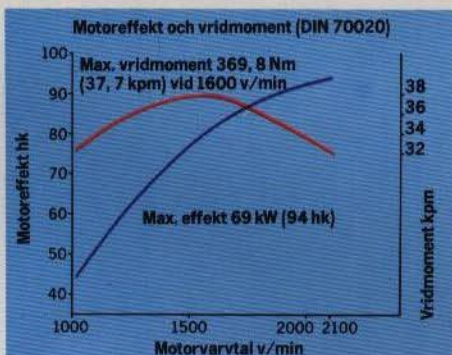
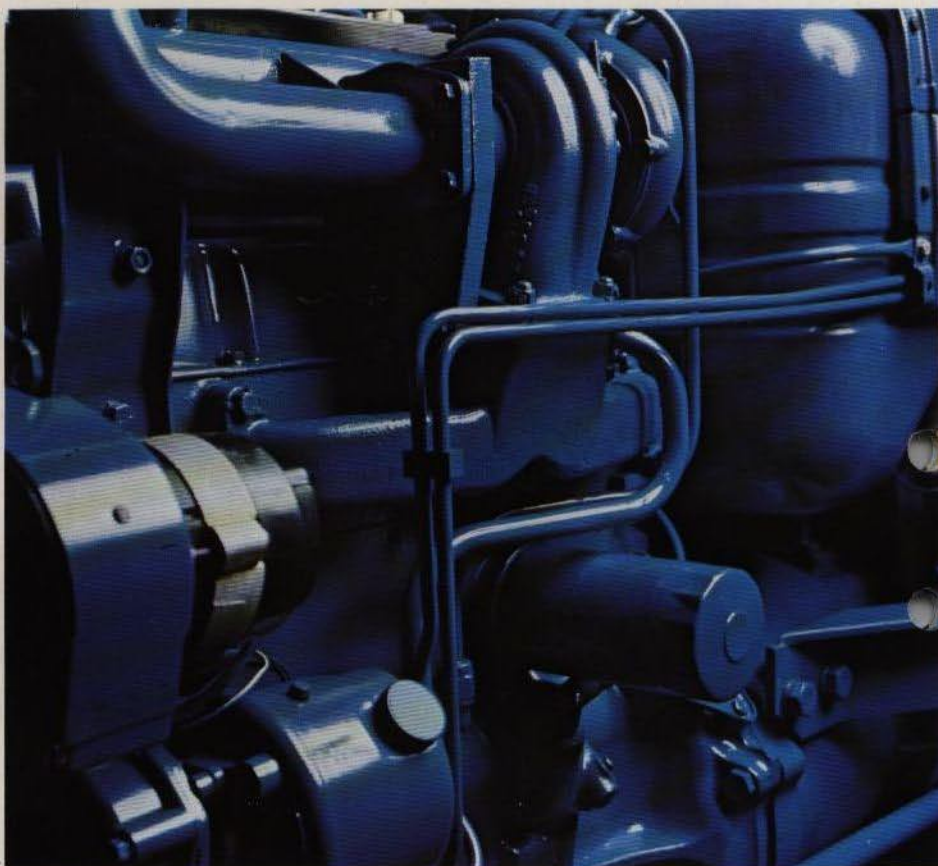
Starta en 7600 och lyssna. De modifierade dynamiska balansdrevn och den framflyttade ljuddämparen med sin större diameter hjälper till att göra arbetet med 7600 till ett nöje.

## Högt moment, mjukare gång.

7600 motorn har nykonstruerade insugnings- och avgasgrenrör för det avgasdrivna turboaggregatet. De dubbla portarna resulterar i ett högre moment och en mjukare gång. Fords turbomatning erbjuder klara fördelar genom pålitligheten och användning av komponenter tillverkade av högkvalitativt koboltstål.

## God ekonomi.

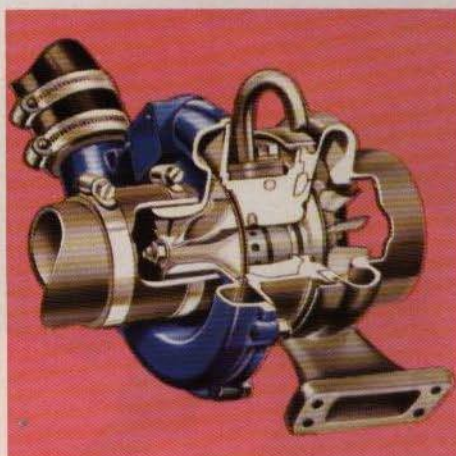
Ford 7600 är en ekonomisk traktor. Med den fullständigare förbränningen slösas inget bränsle. Och motorns vridmoment är så väl tilltaget att det många gånger går att utnyttja en högre växel vilket betyder lägre varvtal, bränslebesparing och minskat slitage på motorn.



▲ Stark och pålitlig turbomatad 4-cylindrig Ford-diesel.

◀ Effekt och vridmoment – exakt där det behövs.

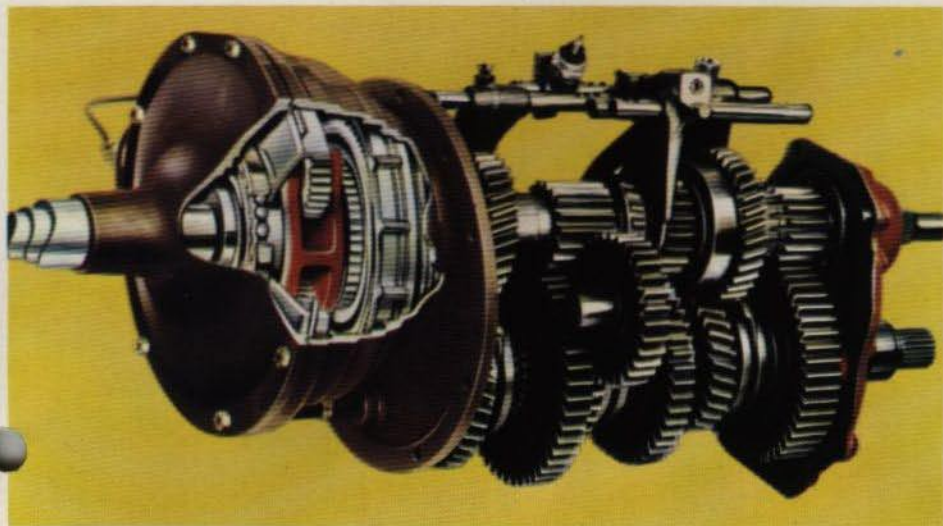
▼ Torrluftrenare med dubbla filterelement – effektiv rening av den stora luftmängd som den turbomatade motorn kräver.



▲ Enkel och pålitlig avgasdriven turbokompressor.

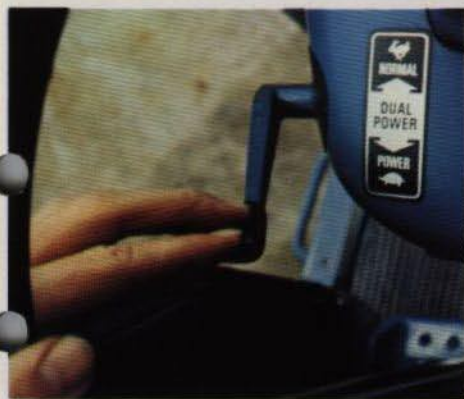
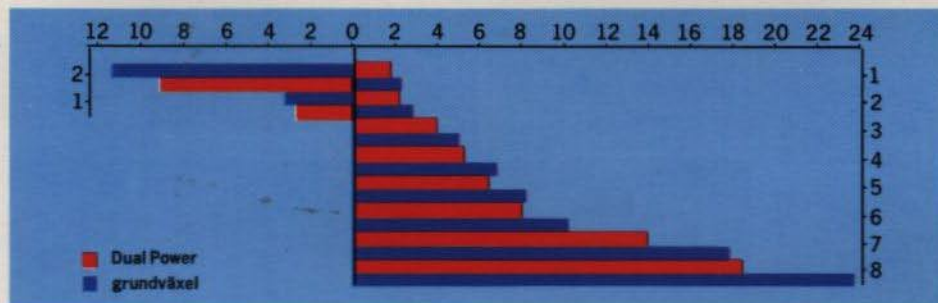


# 16 växlar framåt

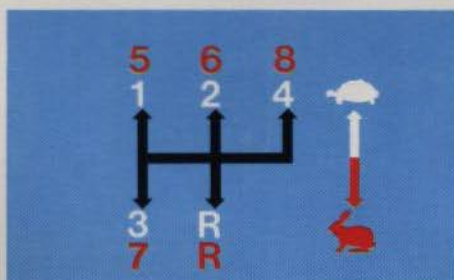


▲ Dual Power snabbväxel består av en planetväxelenhet som monterats på den robusta växlade växellådans ingående axel.

▼ Väl anpassade utväxlingar med stor överlappning ger rätt hastighet för alla typer av arbeten.



▲ Med Dual Power snabbväxel behövs endast ett lätt tillslag på väljarspaken för att erhålla en omedelbar nedväxling med bibehållen motorbroms.



▲ De logiska växellägena möjliggör snabba växlingar.

▼ Robust bakaxel som är standardutrustad med fotmanövrerad differentialspärr.



Att konstruera motorn är en sak. Att installera den för praktiskt och ekonomiskt arbete är en helt annan. Fords konstruktörer har med all sin erfarenhet och resurser utvecklat en transmission för 7600 som på ett utmärkt sätt utnyttjar motorns höga prestanda.

## Kraftig koppling.

Den enkla lamellkopplingen, som har en diameter på 330 mm (13 tum) har stor hållbarhet och den välplacerade pedalen ger ett lågt pedaltryck.

## Anpassning till arbetet.

Väl valda arbetshastigheter med stor överlappning, en snabb transportväxel, hög och låg backväxlar. Detta är fakta om Fords manuella växellåda i 7600. Växellådan som har alla drev i konstant ingrepp, är också välkänd för sin hållbarhet och sina logiska växellägen.

## Dual Power snabbväxel – standard.

För att ännu bättre kunna anpassa grundhastigheterna till det aktuella arbetet, under olika arbetsförhållanden utgör Dual Power snabbväxel ett effektivt komplement till den manuella växellådan.

Exklusiva Dual Power, ger 16 växlar fram och 4 back, med motorbroms på varje växel.

Ett lätt tillslag på Dual Power spaken ger en omedelbar nedväxling, en reducering av grundhastigheten med 22% och en 28% dragkraftsökning. Man behöver inte stanna, inte frikoppla och det finns inget frihjul. När arbetsförhållanden åter tillåter en hastighetssökning, sker ett nytt tillslag på Dual Power spaken och grundväxeln är åter inkopplad. Dual Power ökar traktorns kapacitet.

## Kraftig bakaxel.

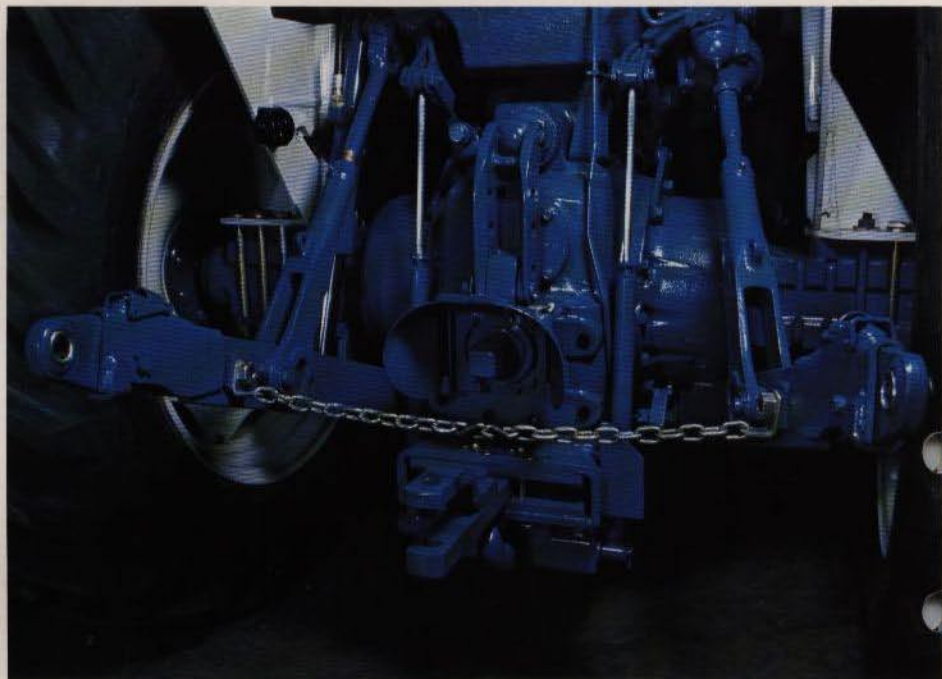
Den erkänt kraftiga industribakaxeln med induktionshårdade axlar, dubbel reduktion och invändiga planetväxlar fullbordar kraftpaketet i 7600. Fotmanövrerad differentialspärr är standard. De effektiva skivbromsarna som arbetar i olja är praktiskt taget fria från utmattning och slitage och därmed också underhåll.

# Load Monitor hydraulsystem

Världens mest unika och mångsidiga hydraulsystem för traktorer? Det är kanske överord. Men, ta en närmare titt på Ford 7600 systemet och ni märker snart att det är ett unikt och mångsidigt hydraulsystem.

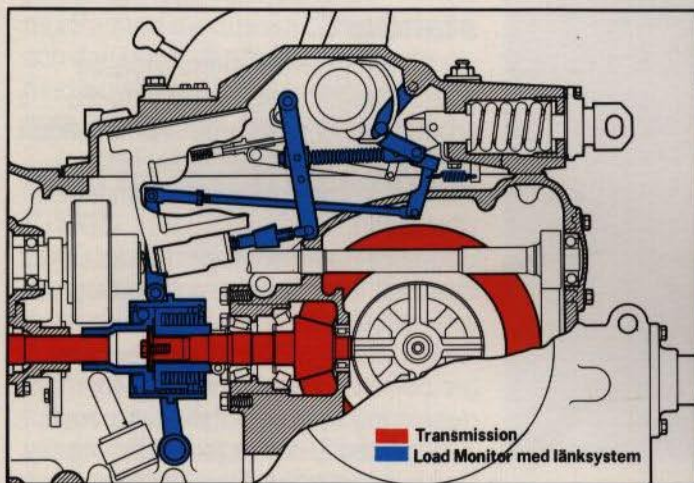
## Ett unikt system.

På 7600 finns det konventionella hydraulsystemet med dragkrafts- och lägeskontroll. Dessutom finns den exklusiva Load Monitor, som ger dragkraftsreglering med alla redskap oavsett montering och körriktning. Den unika momentavkännande enheten, Load Monitor, är placerad i bakaxelhuset. Den överför impulser till hydraulsystemet så snart belastning på traktor eller redskap ändras. Redskapets arbetsdjup korrigeras omedelbart och man får en bättre plöjning speciellt när man plöjer grunt eller på lätta jordar med tunga redskap. Load Monitor är justerbar vad



▼ Såväl dragkrafts-, läges- som Load Monitor-kontroll väljes lätt från förarplatsen.

▲ Dragstänger med variabel geometri, flexibla dragstångsändar, yttre begränsningskedjor och yttre lyftcylinder är standard på Ford 7600.



känsligheten beträffar och passar därför olika arbetsförhållanden. Inställningen sker lätt från förarplatsen och T-handtagets läge bestämmer hydraulens reaktionshastighet.

## Ett mångsidigt system.

Med Load Monitor fordras inte någon toppstång för att överföra impulser till hydraulsystemet. Systemet är därför speciellt lämpat för körning med delburna redskap.

Load Monitor systemet kan också med fördel användas vid arbete med tunga helt burna redskap där toppstångsreaktionerna är mindre effektiva. En yttre cylinder kan också kopplas i serie med Load Monitor systemet.

Detta innebär då att dragkraftskorrigeringar erhålles på bogserad utrustning samt både fram och bak på t.ex. en delburen plog. Förutom den unika Load Monitor finns alltså även de konventionella systemen, dragkrafts- och lägeskontroll. Hydraulsystemet på 7600 klarar alla redskap kategori 2 – äldre, nuvarande och framtida.

## En lättskött spak.

Trots sitt stora användningsområde manövreras hydraulsystemet på 7600 med endast en spak. Inställningen av dragkrafts-, läges- eller Load Monitor-kontroll sker med ett separat T-handtag.



Hydraulens ökade kapacitet kommer från en ny kugghjulspump som ger 35 liter per minut. Systemet har all den kraft och kapacitet som fordras för såväl tunga burna redskap som för krävande yttre hydraulik. Ford 7600 är bl. a. utrustad med en modifierad reduceringsventil, fullflödes micronfilter, oljekylare för hydrauloljan, dragstänger med variabel geometri, flexibla dragstångsändar, yttre begränsningskedjor, yttre lyftcylinder, en modifierad flödeskontrollventil som ger stora inställningsmöjligheter för att kunna uppnå önskad reaktionshastighet – ett komplett hydraulsystem som saknar sin motsvarighet på de flesta andra traktorer.

# Fullt utnyttjande av kraftuttaget



▲ Med ett lätt tillslag på den bekvämt placerade kraftuttagsspaken manövreras kraftuttaget helt oberoende av kopplingspedalen.

Ford 7600 är standardutrustad med tvåvarvs kraftuttag – ett helt oberoende kraftuttag med alla de fördelar som detta innebär.

## Lättmanövrerat enspaksreglage.

Det helt oberoende kraftuttaget manövreras med en bekvämt placerad spak. Kraftuttaget kopplas i och ur helt oberoende av hastigheten, från full fart framåt till helt stillastående – ett system som manövreras helt oberoende av kopplingspedalen. Den hydrauliska ansättningen av kraftuttagskopplingen ger en mjuk igångsättning med minimal påkänning på komponenterna. En självjusterande



▼ De båda kraftuttagsaxlarna är enkelt och snabbt utbytbara.

▲ 540 och 1000 varv/min erhålles genom de snabbt utbytbara kraftuttagsaxlarna.

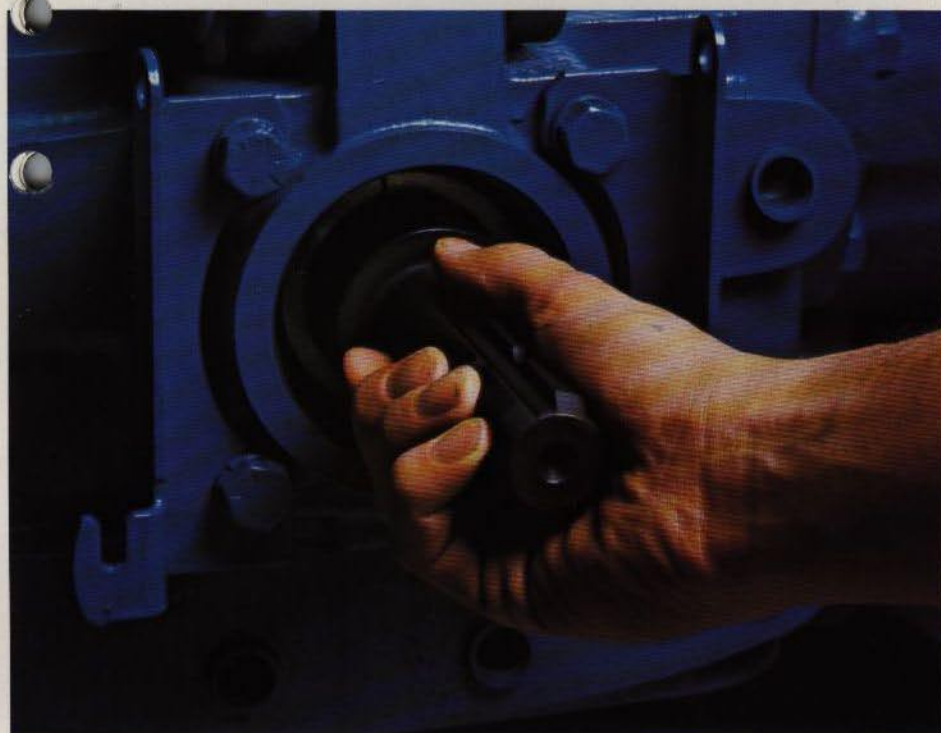
broms ser till att kraftuttaget stannar snabbt.

## Lätt tillkoppling av redskap.

När motorn har stannat kan kraftuttagsaxeln vridas obehindrat. Detta underlättar inställningen av axelns splines och därmed tillkoppling av redskapet.

## Tvåvarvs kraftuttag – standard.

För ännu större mångsidighet erbjuder Ford ett tvåvarvs kraftuttag som standard på 7600. Detta kraftuttag ger 540 eller 1000 varv/min vid 90% av motorns nominella varvtal. Den ökade hastigheten på kraftuttaget reducerar påkänningarna på komponenterna. Valet av hastighet sker genom separata snabbt utbytbara kraftuttagsaxlar. De hydrauliskt manövrerade kopplingspaketet ger en effektiv drivning i alla hastigheter och en omedelbar igångsättning oavsett om traktorn står stilla eller är i rörelse. Kraftuttagsdrivna redskap kan med detta system manövreras effektivare och grundhastigheterna kan lättare anpassas till de aktuella arbetet – ett system som ökar kapaciteten med kraftuttagsdrivna redskap.



# Lättmanövrerad traktor

Vid körning av en del traktorer kan man få känslan av att traktorn tar kommandot. Så är inte fallet med Ford 7600. Fords konstruktörer har tänkt på allt, vilket bl. a. betyder att traktorn är mycket lättmanövrerad – man har full kontroll även under de allra hårdaste arbetsdagar.

## Hög komfort.

Det ställs höga krav på komfort för att kunna uträtta ett effektivt arbete. Ford 7600 har därför bl. a. utrustats med Fords exklusiva traktorsits.

Denna komfortabla, ortopediskt utformade traktorsits är utrustad med ett separat ryggstöd för bästa komfort under långa arbetsdagar. Sitsen är även utrustad med en teleskopisk stötdämpare samt fjädring som är individuellt justerbar med tanke på förarens vikt.

## Ergonomi och ekonomi.

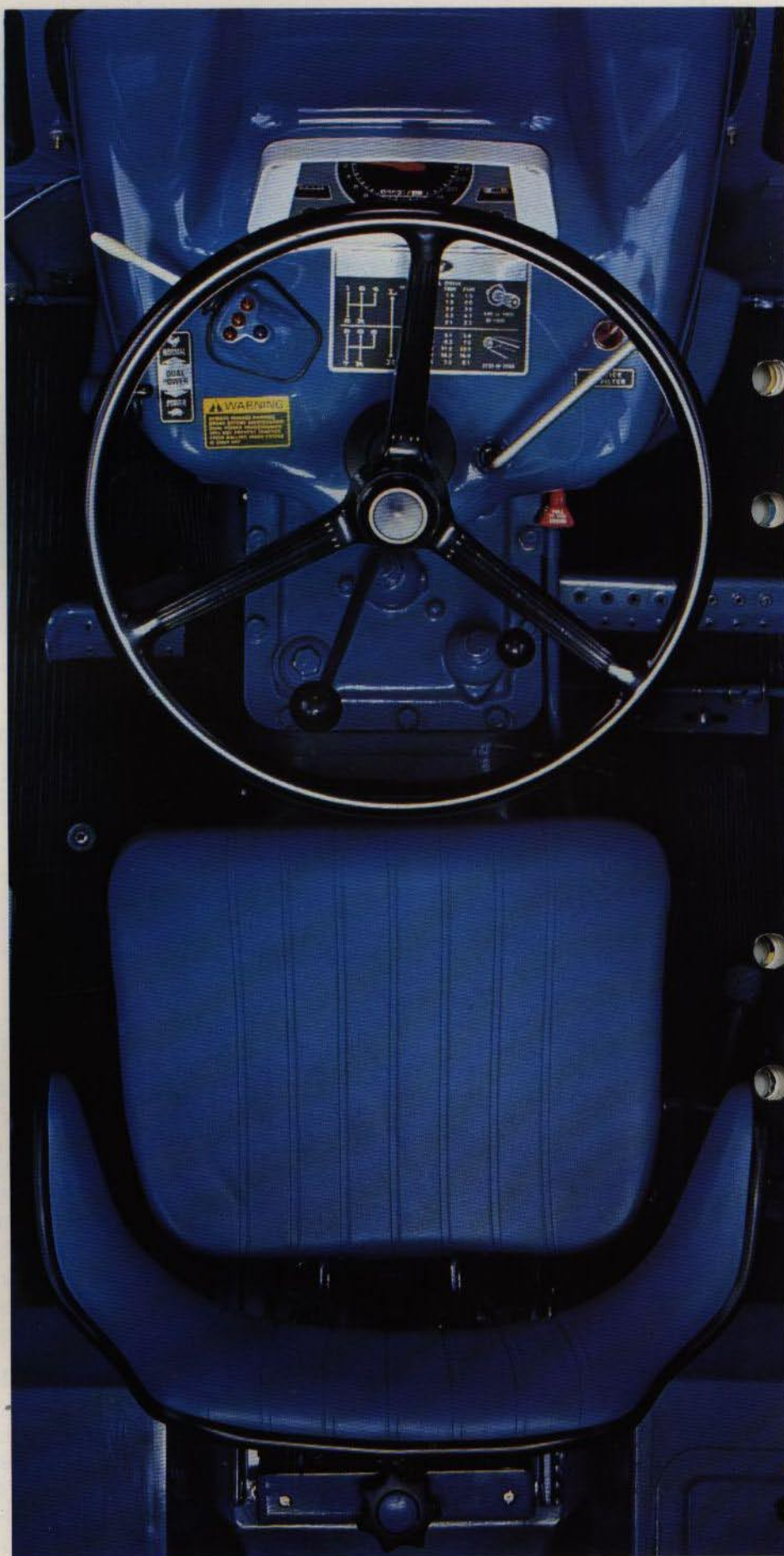
Sitt upp i en Ford 7600 och lägg märke till hur naturligt alla spakar och reglage har placerats; hur lättavlästa alla instrument och dekaler är; hur lättmanövrerad servostyrningen är samt de låga pedaltrycken.

Detta är ergonomi – att studera föraren i sin verkliga omgivning. Det är också en fråga om ekonomi – då det är allmänt bekant att man presterar ett bättre arbete när man har det bekvämt.



▲ Separat ryggstöd och justerbar fjädring garanterar en förstklassig komfort under långa arbetsdagar.

► Välplacerade, överskådliga instrument och dekaler hjälper föraren att hålla blicken på arbetet. Bekvämt placerade spakar och reglage eliminerar alla tröttande rörelser.





# Störtsäker Hara-hytt

Det är tryggt att manövrera Ford 7600 tack vare den inbyggda styrkan; dess enastående dragförmåga, stabilitet och manöverbarhet.

Dessutom ger den störtsäkra Harahytten den extra trygghet som en förare har rätt att kräva.

## En säker arbetsplats.

Hara-hytten, som är sammansvetsad av pressade plåtprofiler, utgör en bekväm och säker arbetsplats. Den tippbara hytten är gummiupphängd, vilket bidrar till minskade vibrationer och lägre ljudnivå.

Ett effektivt värmeaggregat ser till att hålla temperaturen på en behaglig nivå. De öppningsbara sido- och bakfönstren samt takluckan ger ytterligare möjlighet till ventilation.

## Rymlig hytt med god sikt.

Hara-hytten har väl tilltagna utrymmen vilket underlättar manövrering av traktorn. De väl tilltagna glasytorna jämte de smala hörnstolparna ger en mycket god runtom sikt, även tätt intill traktorn.

Hytten är givetvis lagenligt utrustad med belysning, blinkers, vindrutetorkare och en sjupolig släpvagnskontakt.

## Hög komfort.

Den typprovade Hara-hytten utgör en ombonad arbetsplats med hög komfort och låg ljudnivå.

Man sitter bekvämt. Fords nya traktorsits är utrustad med individuellt justerbar fjädring, stötdämpare och ett separat ryggstöd för att kunna erbjuda en maximal komfort.

Hara-hytten utgör en ombonad arbetsplats som är välisolerad och därmed erbjuder en låg ljudnivå.



▲ Den öppningsbara fönstren ger justeringsmöjligheter inifrån hytten.



▲ Manövrering av traktorn i trånga utrymmen underlättas tack vare den goda runtomsikten.

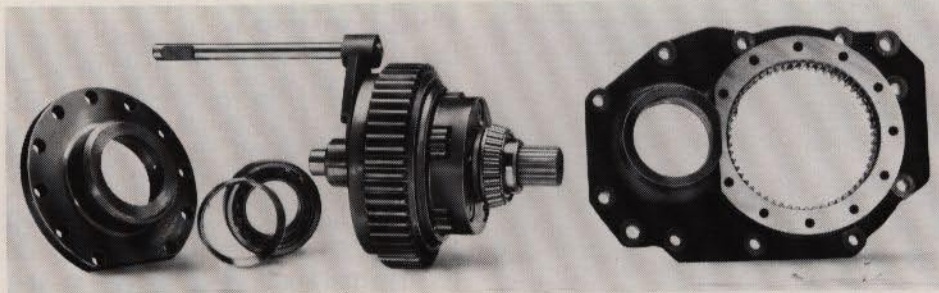


▲ Den slagprovade hytten ger en säker och ombonad arbetsplats.

► De låga sikrutorna ger en god överblick över framhjulen vid t. ex. plöjning.

◀ De breda dörrarna underlättar insteget i traktorn.

# Tillbehör och extrautrustning

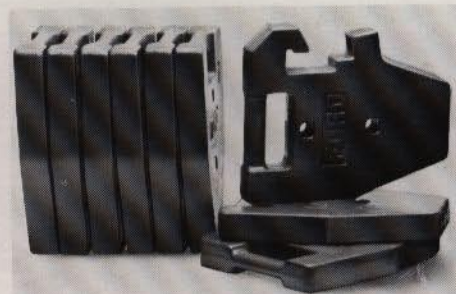


## ▲ Reduktionsväxellåda

Reduktionsväxellådan ger ytterligare fyra krypväxlar fram och en back, vilket ger en så låg hastighet som 228 meter per timme vid 540 kraftuttagsvarv.

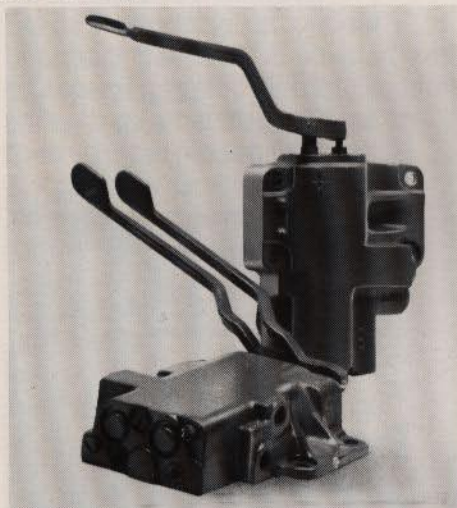
## ▼ Hydraulcylinder

Hydraulcilindern används bl.a. i samband med Load Monitor. Den är även lätt omställbar till en standard hydraulcylinder.



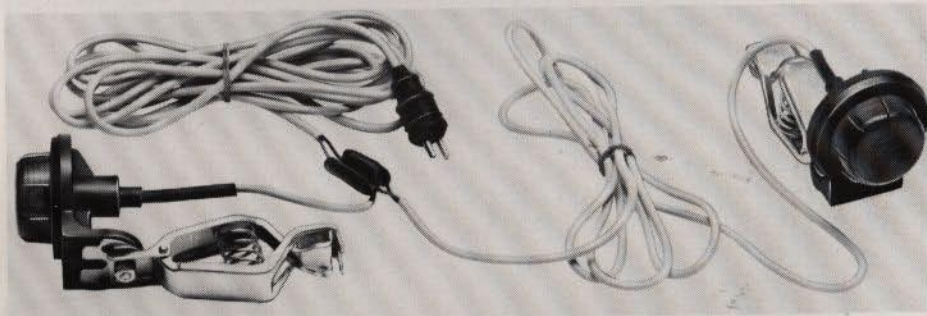
## ▲ Frontvikter

Vikter för frontmontering säljs ofta i sats, inklusive monteringsbrygga. De är lätta att montera vilket inbjuder till att alltid hålla traktorn rätt belastad.



## ▲ Ventil för yttre hydraulik

Ventilpaketet är justerbart för såväl enkel- som dubbelverkande funktioner och avsett för manövrering av yttre hydraulik.



## ▲ Redskapsbelysning

En belysningsatts som är lätt att montera. Ett nödvändigt komplement vid körning med redsk under den mörkare delen av dygnet.

## ▼ Cyklonrenare

Cyklonrenaren är standardutrustning på de turbo-matade Ford-motorerna och rekommenderas även till vanliga motorer under svåra förhållanden.

Det finns många olika önskemål vad utrustning beträffar. Ford 7600 kommer att tillfredsställa i stort sett alla tänkbara önskemål. Som ett komplement finns också ett brett sortiment av tillbehör för att ytterligare öka traktorns användningsområde.

## Utprovad utrustning som standard.

Standardutrustning på 7600 för den svenska marknaden är bl. a. Dual Power snabbväxel, tvåvarvs kraftuttag, dubbelverkande manöverventil för yttre hydraulik, frontvikter, kombinationsdrag, stor verktygslåda med låsbart lock.

## Extra utrustning.

De illustrerade komponenterna är tillgängliga från Fords traktoråterför-

säljare och utgör en del av de komponenter som ingår i Fords tillbehörsprogram. Alla komponenter som ingår i detta program är tillverkade enligt Fords högt ställda kvalitetskrav och omfattas även av Fords sex månaders reservdelsgaranti.

## Läs mer om Fords tillbehör.

Ytterligare information om större delen av de extra utrustningar och tillbehör som finns för Ford 7600 finns i Fords Tillbehörslista. Fråga närmaste Ford traktoråterförsäljare efter ett exemplar.



# Ford 7600-Specifikationer

## Egenskaper

**Motor**  
 Turbomstad Ford-diesel  
 Kraftig veaxel  
 Direktinsprutning  
 Motorblock med kraftiga flansar och djupt neddragna sidor och gavlar  
 Torrluftrenare med dubbla filter och varningslampan  
 Vertikal ljuddämpare med regnskydd  
 Fot- och handgas  
**Koppling**  
 Kraftig enkelkoppling av industrityp  
**Kraftöverföring**  
 Kraftig enkelkoppling av industrityp  
 Manuell veaxellåda med alla drev i konstant ingrepp  
 Dual Power snabbveaxel  
 Skerhetsstart. Motorn startar endast i neutral  
**Tvåväxelsystem**  
 Helt oberoende, enspaksmanövrerat hydraulsystem  
 Lageskontroll, dubbelverkande dragkraftskontroll och Load Monitor  
 Val tilltagen hydraulpump som arbetar i olja  
 Väljarventil för yttre hydraulik  
 Redskapuppbyggningskategori 2 med flexibla stängsändar  
 Yttre hydraulik  
 Ventilpaket för manövrering av såväl enkel- som dubbelverkande funktioner

**Kraftuttag**  
 Helt oberoende kraftuttag som möjliggör till- och franslag under gång  
 Lätt demonterbart kraftuttagsskydd  
 Tvåväxels kraftuttag med snabbt utbygbara kraftuttagssaxlar  
**Styrning**  
 Servostyrning. Typ skruv och mutter  
**Bakaxel**  
 Differential med fyra drev  
 Dubbel reduktion, invändiga planätväxlar och spiraldrev  
 Robust, tyrkantig spärrförd axellåda  
 Förmanövrerad differentialspärr  
**Brömsar**  
 Mekanska skivbrömsar som arbetar i olja, vilket ger ett effektivt skydd mot fukt och föroreningar  
 Handbröms  
**El-system**  
 Växelströmsgeneratör med inbyggt rela  
 Batteriet är monterat i en svängbar hållare  
 Belyst instrumentbräda med timräknare, varningslampor, bränsle- och temperaturnätare, oljetryckslampor, varningslampan för växelströmsgeneratör och torrluftrenare  
 Lagertillhöllsbelysning, blinkers och en 7-polig släpvagnskontakt

**Hytt**  
 Komfortabel störsäker hytt, såväl ljud som slagprovad. Hytten är standardutrustad med värme och defroster. Ford's nya traktorsets är justerbar i såväl vertikal- som horisontalplanet  
 Den är utrustad med justerbar fjädring, stötdämpare, arm- och ryggestöd  
**Kombinationsdrag**  
 Kombinationerad lyftdragarkrok och svängbart jordbruksdrag  
**Verktygslåda**  
 Stor verktygslåda med låsbart lock  
**Frontvikt (nyare typ)**  
 Sats om 15, total vikt 510 kg  
**Tillbehör**  
 Frontvikt (äldre typ) Sats om 3  
 Sats om 5 180 kg  
 Sats om 2 80 kg  
 Sats om 6 270 kg  
 Framhjulsvikter  
 Bakhjulsvikter  
 Snabbkopplingar  
 Enkelspolitigt ventillregeage för yttre hydraulik  
 Smörjspruta  
 Redskapslampa  
 Remskiva med skydd

## Specifikationer

**Motor**

Effekt (DIN 70020)	Max vridmoment	Cylindervolym	Cylindertal	Slaglängd	Veaxel	Pressionsförhållande	Överföring	Antal växlar fram, Standard	Dual Power	Antal växlar bak, Standard	Dual Power	Stängsändar	Redskapuppbyggningskategori	2 med flexibel	Väljarventil för yttre hydraulik	Val tilltagen hydraulpump som arbetar i olja	Load Monitor	Lageskontroll, dubbelverkande dragkraftskontroll och	Helt oberoende, enspaksmanövrerat hydraulsystem
69 kW (94 hk) vid 2100 v/min	369,8 Nm	421	4	112 mm	5-lagrad	15,6:1	8	16	2	8	16	107 mm	112 mm	15,6:1	4	2100 v/min	1600 v/min	(37,7 kpm) vid	2100 v/min
69 kW (94 hk) vid 2200 v/min	369,8 Nm	421	4	107 mm	5-lagrad	15,6:1	8	16	2	8	16	107 mm	112 mm	15,6:1	4	2100 v/min	1600 v/min	(37,7 kpm) vid	2100 v/min

**Koppling**

Ca med Hara-hytt	Diameter	Friktionsyta	Kugghjuls-pump
8	4	2	1000

**Max. arbetstryck**

Lyttkapacitet i dragstängsändarna	Kraftuttag	540 kraftuttagsvarv	540 kraftuttagsvarv	1000 kraftuttagsvarv
2,6	4,2	5,2	5,2	6,0

**Hydraulsystem**

Max. arbetstryck	Kugghjuls-pump	Diameter	Friktionsyta
2,6	4,2	4	2

**Vikt**

Motorvarv	1	2	3	4	5	6	7	8	B1	B2
2100	2,0	2,3	4,2	5,7	6,8	8,7	10,9	12,6	20,3	28,8

**Dimensions**

motorvarv	3650 kg	Total längd	Total bredd (minsta spårvidd)	Total höjd	Axelavstånd	Frigångshöjd	under framaxeln	under transmissionsen	450 mm	400 mm	1320-2030 mm	1420-2030 mm	9 dm <sup>3</sup> (1)	56 dm <sup>3</sup> (1)	13 dm <sup>3</sup> (1)	75 dm <sup>3</sup> (1)	7,5x18/8	16,9x38/8
2100	3650 kg	330 mm (13 tum)	1046 cm <sup>2</sup>	0,58 dm <sup>3</sup> /s (35 l/min) vid 2100 motorvarv/mln	17260 kPa	3,060 kg	17260 kPa	17260 kPa (176 kp/cm <sup>2</sup> )	450 mm	400 mm	1320-2030 mm	1420-2030 mm	9 dm <sup>3</sup> (1)	56 dm <sup>3</sup> (1)	13 dm <sup>3</sup> (1)	75 dm <sup>3</sup> (1)	7,5x18/8	16,9x38/8

**Styrning**

Standard	2,5	3,0	4,2	5,7	6,8	8,7	10,9	12,6
Standard	2,5	3,0	4,2	5,7	6,8	8,7	10,9	12,6

**El-system**

Standard	2,5	3,0	4,2	5,7	6,8	8,7	10,9	12,6
Standard	2,5	3,0	4,2	5,7	6,8	8,7	10,9	12,6

**Svängbart jordbruksdrag**

Höjd ovan marken	360-460 mm
Höjd ovan marken	360-460 mm

**Remskiva (tillbehör)**

Diameter	275 mm
Diameter	275 mm

**Standard remhastighet vid 1880**

motorvarv	15,8 m/s
motorvarv	15,8 m/s

**Dimensions**

motorvarv	3650 kg
motorvarv	3650 kg

**Dimensions**

motorvarv	3650 kg
motorvarv	3650 kg

# Ford-service

Vid köp av en Ford-traktor blir ni ägare till en pålitlig och välkonstruerad kvalitetsprodukt. I köpet ingår också "Ford"-namnet och allt vad detta betyder av god service.

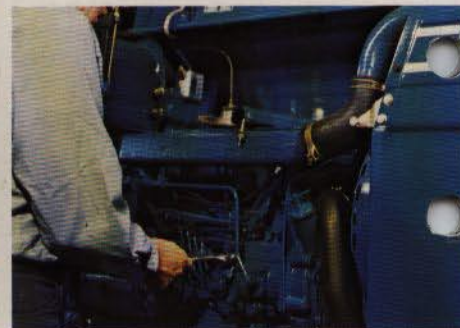
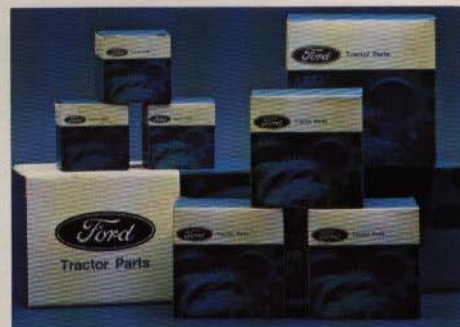
## Fords del.

Ford lämnar sex månaders garanti och en tvåårig maskin-skadeförsäkring på varje ny Ford-traktor och ansvarar för att eventuella garantiärenden blir snabbt behandlade. Ford lämnar också sex månaders reservdelsgaranti på alla originaldelar som ersatts hos en av Ford auktoriserad serviceverkstad. Ford har resurser. Detta återspeglas bl. a. genom Fords stora datastyrda reservdelslager som kontinuerligt förser återförsäljarna med original reservdelar. Ford reservdelar är tillverkade enligt samma högt ställda kvalitetskrav som de originaldelar de ersätter.

Ford utbildar den servicepersonal som kommer att ta hand om Ford-traktorerna vid ett eventuellt fel. De får lära sig hur de på bästa och snabbaste sätt åter skall få ut traktorn i praktiskt arbete.

## Återförsäljarens del.

Fords auktoriserade traktor-återförsäljare är specialister på traktorer och redskap och har personal och utrustning för att kunna erbjuda snabb experthjälp. Varje återförsäljare har ett välförsett lager av Ford reservdelar och tillbehör. De mobila serviceenheterna är välutrustade med såväl verktyg som reservdelar för att så snabbt som möjligt åter få igång traktorn. Fords auktoriserade traktor-återförsäljare är egna företagare som vet vad nöjda kunder betyder för deras egen framgång. De har också personal som står beredd att erbjuda snabb och personlig service.



**Ford-styrkan. Den kan man lita på.**

JUNI 1976

Fords målsättning är en kontinuerlig utveckling av produkten. Rätt till ändring av priser, specifikationer och utrustning förbehålles. S.09/75/17m./SF 1m.

Publicerad av Ford Tractor Operations for:  
**Ford Motor Company AB**  
Traktoravdelningen  
10250 Stockholm 27

