

FORD 7700



Ford 7700 : 93 hästar och öve



rlägsen förarkomfort.



Ford har tillverkat traktorer ända sedan 1917. Det är mot bakgrunden av 60 års ständigt utvecklingsarbete i kontakt med praktiskt jordbruksarbete som företaget nu presenterar den nya Ford 7700.

7700, med en motoreffekt av 68 kW DIN (93hk), innebär en kombination av mångsidighet och förarkomfort som söker sin like bland traktorer i mellanklassen.

7700 är byggd för att klara såväl dagens - som morgondagens redskap. Den reducerar påfrestningen på både förare och utrustning. Den utgör därmed en klart lönsam investering.

Lyxig avskildhet från buller och damm.

Den rymliga, rent av lyxiga hytten är väsentlig för hela konstruktionsiden. Rejält, plant golvutrymme och tät säkerhetsbyggd hytt med stålstomme som har testats enligt OECD-normerna.

Med den nya fabriksmonterade och välsolerade hytten utgör 7700 en av marknadens absolut tystaste traktorer Bullergrad N77. Långvarig körning på fullgas innebär sålunda inte längre akustisk stress för föraren. Det är klart motiverat att montera en radio, som finns som extra tillbehör.

Rejält utrymme, plant golv.

Breda dörrar på bägge sidor, handtag och halkfria fotsteg gör i- och urstigning bekväm. Golvytan är riklig och praktiskt taget helt slät. Själva hytten ger ordentligt rörelseutrymme för hela kroppen. Hörn och kanter har släta skyddslistor.

Den bekväma, väl stoppade förarstolen har uppfällbara armstöd och är justerbar horisontellt, vertikalt och vad gäller fjädringen.

Utomordentlig runtsikt.

Vindrutan har gjorts bred, hög och välvd så att inte stolparna skall skymma sikten framåt.

Djupt neddragna rutor på sidorna och baktill kompletterar den goda sikten i övriga riktningar.

Färgat säkerhetsglas minskar bländning och solvärme.

I standardutförande ingår inre och yttre backspeglar, innerbelysning, solskydd, lagenlig belysning, varningsblinkers, bromsljus, 7-polig släpvnagskontakt, dubbla arbetsstrålkastare baktill, vindrutetorkare med två hastigheter och vindrutespolare.

Friskluftsventilation.

Ford 7700 har ett påkostat ventilationssystem; övertrycksfläkt med 3 hastigheter som håller dammet ute med hjälp av självrensande dammfilter. Dessutom ingår ett effektivt värmeaggregat.

Sido- och bakrutorna är gångjärnsupphängda i överkant. Tack vare fjäderbelastade låsanordningar kan de bekvämt ställas i varje önskad vinkel.

Luftkonditionering är planerad extrautrustning.

Bekväma manöverorgan.

Den hydrostatiska styrningen som är exakt och fingertoppslätt har ratten ställbar till bästa lutning. De nykonstruerade växelspakarna, där lägena bildar ett bekvämt H, är placerade inom bekvämt räckhåll till höger om föraren. Nykonstruerad lättavläst instrumentering samt lättgående hängande pedaler för koppling och broms bidrar också till att spara förarens krafter.

I kraftöverföringen finns numera en startspår som hindrar motorstart utan fullständig urtrampning. Hydraulsystemets manöverorgan finns samlade inom bekvämt räckhåll framför och till höger om föraren.

En 7700 må slita hur hårt som helst, föraren sitter där skyddad, avstressad och oberörd.

Man hinner mer och tröttnas m

Ford 7700 är inte bara en av de tystaste och förarvänligaste traktorer som står att få. Den är också en av de tekniskt mest avancerade, i varje detalj konstruerad för mångsidigt arbete och stor driftsäkerhet.

Turboladdning.

Motorn är Fords välkända 4-cylindriga 4,2 liters diesel med avgasdriven turbokompressor - alltså rejäla kraftresurser med god bränsleekonomi. Den utvecklar 93 hk DIN vid 2100 varv. Vridmomentet är 37 kpm (363 Nm) vid så lågt motorvarv som 1400. Det finns därför en rejäl kraftreserv att ta till när jobb och redskap så kräver. Man kan ofta köra på hög växel och därmed lägre motorvarvtal, vilket innebär att man minskar såväl ljudnivå som bränsleförbrukning och motorslitage.

Cylinderlocket är numera helt omkonstruerat för förbättrad tvärspolning, vilket resulterat i bättre termisk verkningsgrad, renare gång och fullständigare förbränning. Kylningen har förbättrats genom en större fläkt.

Motorstarten går bra alla årstider, tack vare 46 Amp växelströmsgenerator, batteri med stor kapacitet, direktinsprutningen och en särskild kallstartanordning.

Dual Power snabbväxel.

Slitstark 330 mm enkel lamellkoppling.

Växellådan, som har alla drev i konstant ingrepp, har två nykonstruerade spakar som numera är placerade till höger om förarplatsen med växellägena i ett bekvämt "H".

7700 är standardutrustad med Dual Power snabbväxel för ännu bättre anpassning av effekt och körhastighet, och man har alltså 16 hastigheter framåt och 4 back att välja på.

När det blir tungt att ta sig fram eller grödan blir extra tät behövs bara ett lätt tillslag på snabbväxelpedalen så minskas körhastigheten med 22%, medan dragkraften ökar 28%. En lika enkel fotrörelse är sedan allt som behövs för att gå

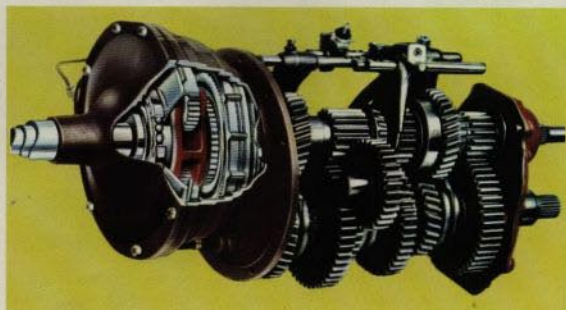
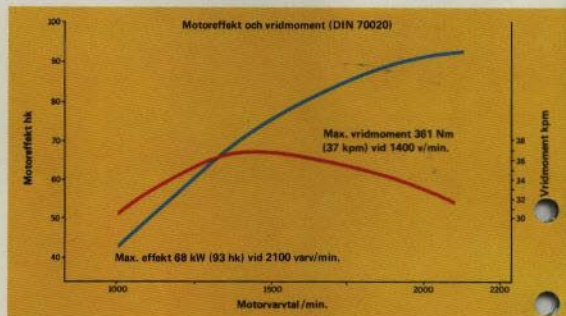
tillbaka till direktdrift. Inget skäl att stanna eller frikoppla och det finns full motorbroms på alla växlar.

Planetreduktion.

Den verkligt råstarka bakaxeln har dubbelreduktion med invändiga planetväxlar, djuphårdade axlar och kapslade skivbromsar som arbetar i oljebad, helt skyddade mot fukt och smuts. Differentialspår höjer också till standardutrustningen.

Tvåvarvs helt oberoende kraftuttag.

Kraftuttaget är helt oberoende av körtransmissionen och har egen mjuk och bekväm hydraulkoppl. 85 hk effekt står till förfogande och kopplas i och ur utan att man behöver stanna eller frikoppla, helt oberoende av motorvarvet.



ndre.

Utgående axel är försedd med självjusterande bandbroms som effektivt stoppar redskapet. Axeln roterar fritt när motorn är frånslagen, vilket underlättar anslutningen av drivna redskap.

Med lätt utbytbara drivaxlar väljer man antingen 540 varv vid 1900 motorvarv eller 1000 varv vid 2060 varv på motorn. Med högre varvtal på drivaxeln överför man höga effekter med minskad materialpåkänning. Mindre effektkrävande redskap kan användas mera effektivt, och körhastigheten kan lättare anpassas till det aktuella arbetet.

Avancerad hydraulik.

I 1000:s hydraulsystem ingår både Load Monitor dragkraftsavgivning och vanlig dragkrafts/lägeskontroll i toppstängningen. Med Load Monitor får man exakt dragkraftskorriger

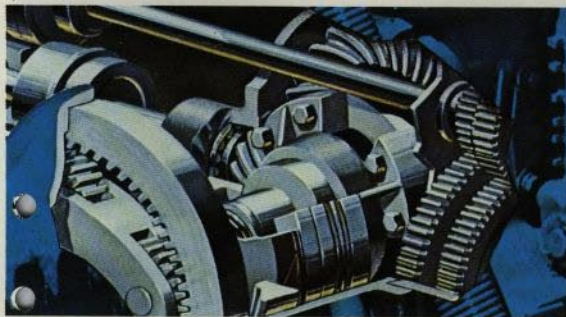
ing med en mängd olika redskap vare sig dessa är helburna, delburna eller bogserade.

Den unika momentavkännande Load Monitorn som är placerad i bakaxelns slutväxel, rapporterar automatiskt varje dragkraftsändring i traktor och redskap. Hydraulsystemet justerar omedelbart redskapets arbetsdjup så att hjulgrepp och bearbetningsresultat blir bästa möjliga. Fördelarna med systemet är uppenbara både i blöt och tung jord och i lätt jord när man kör med tunga redskap och grundbearbetning.

Hydraulsystemet manövreras med en enda spak. Separat spak finns för val av dragkrafts/lägeskontroll resp. tre olika grader av Load Monitor-kontroll.

Hydraulsystemets kugghjulspump

ger 35 liter/min med max. arbetstryck 176 kg/cm², flöde och kraft räcker mer än väl för både tunga redskap och krävande yttre hydraulik. Andra finesser: hydrauldämpade överströmsventiler, fullflödesfilter av microntyp, oljekylare, ställbara dragstänger, flexibla dragstångsändar, yttre begränsningskedjor, dubbelverkande ventilreglage och anslutningar för yttre hydraulik, flödeskontrollventil och yttre lyftcylinder.



Framhjulsdrift - En effektiv extrautrustning

Ford 7700 kan enkelt förses med fabriksmonterad framhjulsdrift som extrautrustning, vilket ger extra dragkraft vid arbete på sluttningar eller med tunga redskap på sanka eller lösa jordar. Detta enkla, väl beprövade Ford system manövreras lätt med en välplacerad spak intill förarsätet. Genom att koppla in framhjulsdriften fås omedelbart ett extra krafttillskott för bättre dragkraft. Via ett lätt tryck på manöverspaken återgår man till enbart bakhjulsdrift. En differentialspär* förhindrar slirning, genom att hjulen automatiskt låses för gemensam rotation och därmed ger ett perfekt grepp vid sämsta tankbara markförhållanden.

Hög kapacitet

Samtliga detaljer i Ford 7700 samverkar för att ge en total-ekonomisk enhet. Ett flertal exempel på detta är bl. a. utformningen av huvud- och extrabränsletankarna, som tillsammans rymmer 178 liter och därmed ger möjlighet till långa arbetspass utan tankning. När det är dags att fylla på går detta snabbt och säkert tack vare ett rejält fotsteg. Bränslenivån i de båda tankarna kontrolleras enkelt från förarsplatsen.

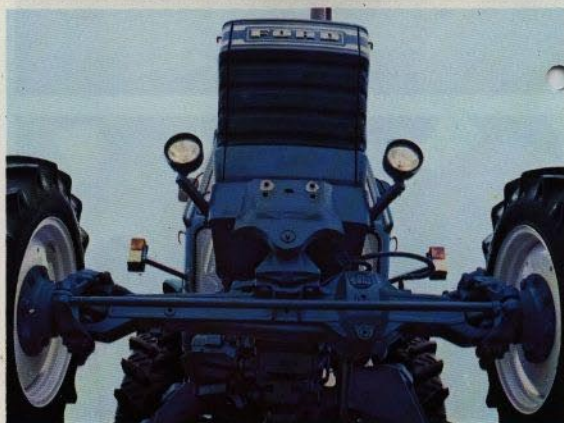
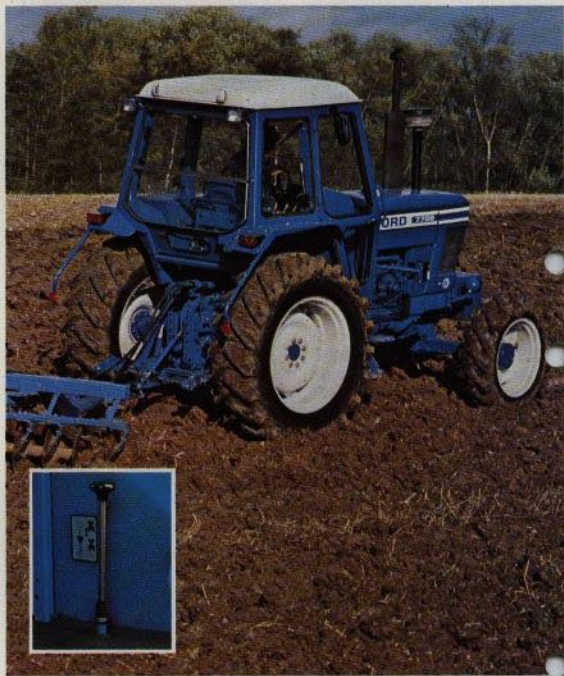
Förenklad service

Största möjliga förenkling av all service har konsekvent ingått i konstruktörernas målsättning. Sålunda har stilleståndstiden minskats genom utsvängbart batteriställ, lätt borttagbara sidopaneler för att komma åt luftrenare och kylare, lätt åtkomligt av motorn inklusive ventilkåpa och bränsleinsprutare samt oljenivåsticka i bakaxeln.

Diverse extra utrustning

Ovan nämnd fabriksmonterad utrustning av olika slag gör det uppenbart att den, redan i standardutförande, avancerade Ford 7700 lätt kan anpassas till en mängd olika specialkrav. Er Ford Traktoråterförsäljare berättar gärna mer. Kontakta honom omgående.

(* Extra utrustning)



Ford 7700-Specifikationer

Egenskaper.

Motor

Ford diesel, turbomotor
Direktinsprutning
Kraftig vevaxel
Turbotuffensare, med dubbla filterelement och cyklionerare
Köldstartanordning.

Koppling

Enkelkoppling
Manuell växellåda, tvåspaksmanövrerad och med alla drev i konstant ingrepp

Växellåda
Manuell växellåda, tvåspaksmanövrerad och med alla drev i konstant ingrepp
Dual Power snabbväxel, 16 x 4 växlar
Så-rhetsstart, motor startar endast med kopplingspedalen

Hydraulsystem

Enspaksmanövrerat system
Lågeskontroll och dubbelsvärskande dragkraftskontroll
Load Monitor, momentavkännande enhet
Flödeskontroll
Stor kugghjulspump som arbetar i oja
Yttre lyftcylindrar
Transportlös för toppställning

Kraftuttag

Helt oberoende kraftuttag
Tolvårens kraftuttag med utbytbara axlar

Styrning

Hydrostatisk styrning med justerbar rattförlängning

Framaxel

Rak, teleskopisk "U"-profil

Bakaxel

Hävt avlastad med fyra differentialdrev
Dubbel reduktion, svängda planetväxlar
Språkskuret kronhjul och pörsing
Kraftig, spårförädda axelkåpor
Fotmanövrerad differentialspår

Bromsar

Mekaniska skivbromsar, som arbetar i olja, skyddas effektivt mot fukt och föroreningar
Hängande pedaler som kan sammankopplas eller användas individuellt

Elsystem

Växelströmsgenerator med inbyggd relä
Batteri är monterat i en svängbar hållare, vilket underlättar service
Belyst instrumentpanel med timräknare, varvräknare, bränsle- och temperaturmätare, samt varningslampan för oljetryck, luftrenare och ledning
Lagring, belysning och blinkers, bromsly, varningsblinkers, 7 och 12 slagvagnsantenn, dubbla redskapslampor och inerbelysning, som kan fändas och släckas utanför traktorn.

Ljyshytt

OECD-provad ljyshytt med låg ljudnivå, plant grön och färgat glas. Bekvämt försäte med bl.a. upplåtbare armstöd. Effektiv värme och ventilator med tre fäktkugghjulet.

Kombinationsdrag

Kombinerad lyftdragkrok och svängbart jordbrukdrag

Verktygslåda

Invägig verktygslåda

Frontvikt

Sats om 8 vikter, totalt 275 kg

Sats om 15 vikter, totalt 510 kg (extrautrustning)

Tillbehör

Framhjulsvikter sats om 2 80 kg

Bakhjulsvikter sats om 6 270 kg

Remskiva

Fettspruta

Framhjulsdrift - Extrautrustning

Den mekaniska driften av framaxeln manövreras hydrauliskt oavsett traktorn står stilla eller är i arbete. Framhjulsdriftens växelhjul, drivaxel samt främre differentialet har placerats på traktorns vänstra sida och tillåter god markfrigång. Differentialspår kan beställas extra.

Specifikationer.

Motor

Max. effekt kW/hk (DIN 70020)	68/93
Nomineellt varvtal	2100
Max. vridmoment (DIN)	361/37 Nm/kpm
vid motornvarv/minut	1400
Cylindrantal	4
Cylindernöjlm	4,21
Cylinderdiameter	112 mm
Slaglängd	107 mm
Vevaxellager	5
Kompressionsförhållande	15,6:1

Växellåda

Åttio grundväxlar, fram
med Dual Power snabbväxel
Antal grundväxlar, bakk
med Dual Power snabbväxel

Hastigheter med 16,9/14x38 vid 2100 varv.

Växel	Standard	Dual Power
1	2,5	2,0
2	3,0	2,3
3	5,4	4,2
4	7,3	5,7
5	8,9	6,8
6	10,9	8,5
7	19,2	15,0
8	26,1	20,3
B1	3,6	2,8
B2	12,6	9,8

Vid 1900 motornvarv

Växel	Standard	Dual Power
1	2,2	1,7
2	2,8	2,2
3	4,9	3,8
4	6,5	5,1
5	8,0	6,2
6	9,8	7,6
7	17,3	13,5
8	23,4	18,3
B1	3,1	2,4
B2	11,3	8,8

Vikt

med Fordfölytt ca 4105 kg

Koppling

Diameter	330 mm (13 tum)
----------	--------------------

Hydraulsystem

Kugghjulspump - kapacitet	35 l/min
vid motornvarv	2100
och arbetstryck	12,2/276 kg/cm ²
Luftspäcket - OECD	2900 kg

Kraftuttag - 540 v/min

Kraftuttagvarv	540 v/min
Motornvarv	1900 v/min
Axeldiameter	35 mm
Antal splines	6
Max. effekt hk	85*
kW	62*

Kraftuttag - 1000 v/min

Kraftuttagvarv	1000 v/min
Motornvarv	2060 v/min
Axeldiameter	35 mm
Antal splines	21

Styrning

Rattens, mellan fulla utslag
Vändradie (med styrbroms)

Elsystem

Växelströmsgenerator

Batteri

Kombinationsdrag

Med svängbart jordbrukdrag

Frigångshöjd

Remskiva (tillbehör)

Diameter

Remhastighet

Dimensioner

Längd

Bredd (min spårvidd)

Höjd, lyft

Axelavstånd

Frigångshöjd - under framaxeln

under bakaxeln

Justerbar spårvidd, fram

i steg om

Justerbar spårvidd, bak

i steg om

Samtliga mått är beräknade med

framfyllt och bakhjul

Volym

Motor (med filter)	8,5 liter
Växellåda, bakaxel hydraulsystem och kraftuttag	56,8 liter
Kylsystem	18,0 liter
Bränsletank	17,8 liter
Styrsystem	2,8 liter
Diäck	
11,00x16/8 fram	
16,9/14x38/8 bak	

Framhjulsdrift - Extrautrustning

Vikt
Med ford lyft inne och yttre bakhjulsvikter samt frontvikt

ca 4500kg

Styrning

Vändradie, med bromsar

4,35 m

utan bromsar

Dimensioner

Längd	4241 mm
Höjd, lyft	2949 mm
Axelavstånd	2476 mm
Frigångshöjd - under framaxel	390 mm
Justerbar spårvidd - fram bak	1522/2012 mm 1524/2032 mm

Volym

Framaxeldifferentialhus	6,5 liter
Hjuls hus fram	241,0 liter
Växellåda	3,0 liter
Bränsletank	106 liter

Diäck

Standard - fram bak	13,6/12,24 16,9/14,38
---------------------------	--------------------------

*Beräknat enligt OECD.

Ford-service.

Vid köp av en Ford-traktor blir du ägare till en välkonstruerad och pålitlig kvalitetsprodukt. Du blir samtidigt uppbackad av Fords stora resurser och allt vad detta innebär i fråga om god service.

Ford.

Ford lämnar sex månaders garanti och en tvåårig maskinskadeförsäkring på varje ny Ford-traktor. Ford lämnar också sex månaders reservdelsgaranti på alla originaldelar som ersätts hos en av Ford auktoriserad serviceverkstad.

Ford har resurser. Detta återspeglas bl. a. genom Fords stora datastyrda reservdelslager som kontinuerligt förser återförsäljarna med original reservdelar. Ford reservdelar är tillverkade enligt samma högt ställda kvalitetskrav som de originaldelar de ersätter.

Ford utbildar servicepersonal. Du kan med förtroende lämna din Ford-traktor till de av Ford auktoriserade serviceverkstäderna.

Återförsäljaren.

Fords auktoriserade traktoråterförsäljare är specialister på traktorer och redskap och har personal och utrustning för att kunna erbjuda snabb experthjälp. Varje återförsäljare har ett välförsett lager av Ford reservdelar och tillbehör. De mobila serviceenheterna är välutrustade med såväl verktyg som reservdelar för att så snabbt som möjligt åter få ut traktorn i praktiskt arbete.

Fords auktoriserade traktoråterförsäljare är egna företagare som vet vad nöjda kunder betyder för deras egen framgång. De har därför personal som står beredd att erbjuda snabb och personlig service.



Ford-styrkan. Den kan man lita på.

Fords målsättning är en kontinuerlig utveckling av produkten. Rätt till ändring av priser, specifikationer och utrustning förbehålles.

Publicerad av Ford Tractor Operations för:
Ford Motor Company AB
Traktorevdelningen
10250 Stockholm 27

