

Fordson Major



SVERIGES POPULÄRASTE TRAKTOR!

FORDSON MAJOR traktor

med hydraulisk lyft för moderna redskap



»Majoren» uträttar ett gott arbete med den tvåskåriga plögen, som den drar utan svårighet.



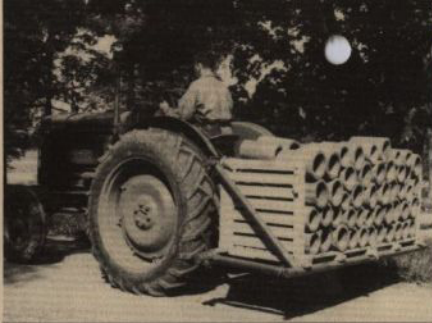
Sladdfjäderharvar, kopplade till Fordson patenterade redskapsram, vilken manövreras med den hydrauliska lyften.

Från bogserade till burna redskap är tidens lösen. Fördelarna med de nya, hydrauliskt manövrerade redskapen äro många. Arbetstempot blir snabbare, den effektiva arbetsdagen blir längre och manövreringen väsentligt lättare. Tillkopplingen av redskapen är synnerligen enkel genom 3-punktsupphängningen, som är gemensam för alla redskap. Traktor såväl som redskap kunna hemköras efter dagens arbete till garaget, där den dagliga tillsynen bäst sker och där traktorn och redskapen bevaras bäst. En faktor, som snabbt har gjort de moderna burna redskapen populära, är det väsentligt *lägre pris* de betinga jämfört med bogserredskapen. Detta har åstadkommit genom förenklad konstruktion tack vare den hydrauliska lyftens tillkomst.

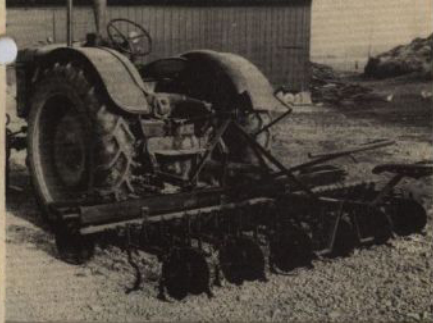
Samtliga redskap — huvudsakligen svenska — som visas här intill, äro burna och manövrerade av Fordson Major traktorns kraftiga, hydrauliska lyft. De tillhandahållas av samtliga 90 auktoriserade Fordsonförsäljare i landet.



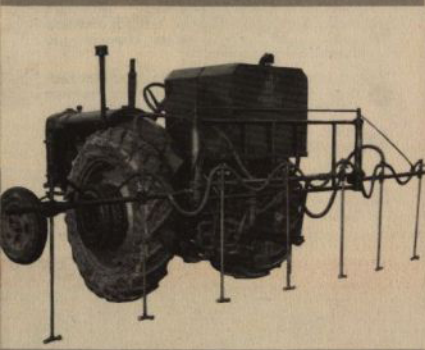
Den enskäriga plögen är synnerligen lämplig för norrlandsjorden.



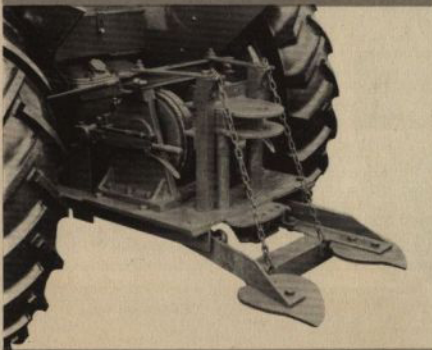
Fords redskapsram försedd med transportlåda.



Sexradig bethacka (Lilla Harrie).



Vätskespridare för bekämpning av ogräs och insekter. Behållaren rymmer 450 liter, arbetsbredd 7 rader. Pumptryck 15 kg.



Vinsch (Darlington), dragkraft 5 ton.



»Chaseside» lastapparat. Skopan rymmer 600 liter.



Potatisupptagare (Overums), enradig.



Jordfräsen är ett utomordentligt redskap för bearbetning av ängsmarker.



Fordson Major i vinterarbete.

SPECIFIKATION:

Motor: 4-cylindrig, 4-takt förgasarmotor. Cylindervolym 4,38 l. Effekt 29,8 hk vid 1200 varv/min.

Kompressionsförhållande: Med fotogen 4,3:1.

Kylsystem: Termosifon och pump. Rymd 45 l. Justerbart jalusi. Kylargaller. Termometer.

Kylfläkt: 6-bladig, driven med elst kilrem.

Bränslesystem: Tank för motorfotogen 73 l, och den inbyggda bensintanken 5 l. Förvärmarplatta till förgasaren vid fotogendrift.

Luftrenare: Oljebadsfilter.

Tändning: Högspänd magnet med impulskoppling.

Regulator: Inkapslad centrifugalregulator. Justerbar från förarsätet för varvtal från 400 upp till 1450 per minut.

Koppling: 1-skivig lamellkoppling arbetande i olja.

Kraftöverföring: 3-växlar för gång framåt och en backväxel. Samtliga med invändigt fast ingrepp. Axlarna lagrade i kul- eller rullager. Från växellådan överföres kraften till bakaxeln genom en mellanväxel bestående av spiralskurna pinjong- och kronhjul av automobiltyp samt från denna till bakaxeln genom cylindriska drev.

Framaxel: Hejarsmid 1-sektion med kraftigt V-stag. Kan levereras ställbar.

Styrinrättning: Av modern typ med skruv och mutter. Vändnings-

radie utan styrbromsar 4.30 m. Med styrbromsar 3.50 m.

Ringutrustning: Fram 6.00x19", bak 11.00x36" — 4 lager.

Dragkrok: Ställbar såväl i sid- som höjdel och fastgjord framför bakaxeln.

Bromsar: Lamellbroms inbyggd i växellådan. Bromsen manövreras med spak med spärr. Styrbromsar, som individuellt påverka bakhjulen, manövreras med pedaler. Dessa ingå i standardutrustningen.

Hastigheter

	1:a väx.	2:a väx.	3:e väx.
	1.0	1.5	2.0
	1.5	2.2	3.0
	2.0	3.0	4.0
Std 7.7	4.4	6.2	15-20

Effekt: Max.-effekt på remskivan 28,3 hk vid 1100 varv/min. Max. dragkrokseffekt hk:

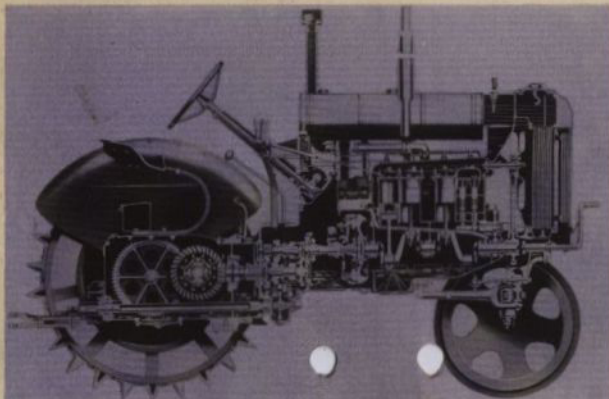
växel II — 20.2 (gräsvall)
växel II — 23.2 (asfaltväg)

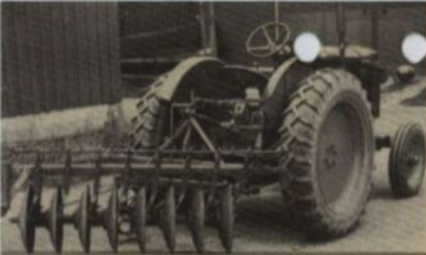
Diverse mått: Hjulbas 1,96 m. Spårvidd 1,42 m. Längd 3,36 m. Bredd 1,70 m. Höjd 2,12 m. Fri höjd över marken (under framaxeln) 48 cm. Vikt med fyllda behållare ca 2000 kg.

Utrustning mot extra kostnad:

Hydraulisk lyftanordning.
Elektrisk start och lyse.
Frikopplingsremskiva.
Kraftuttag.
Hjulvikter.

Ändring i specifikationen förbehålles.

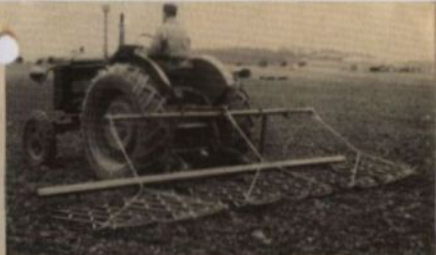




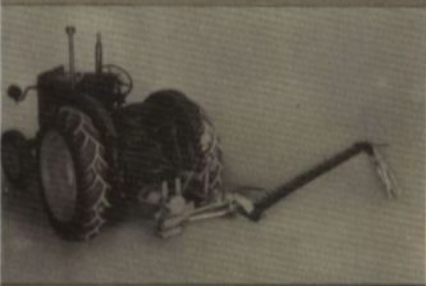
Tallrikskumplog (Lilla Harrie) för stubbearbetning.



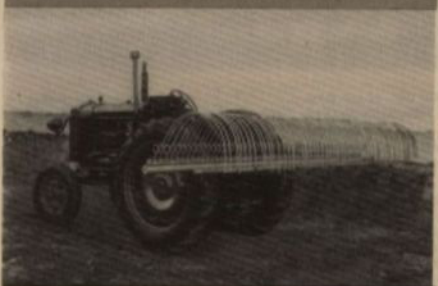
20 pinnars kultivator (Lilla Harrie), arbetsbredd 290 cm.



Sex harvsektioner kopplade till Fords redskapsram.



»Triumf» 6 fots slättermaskin.



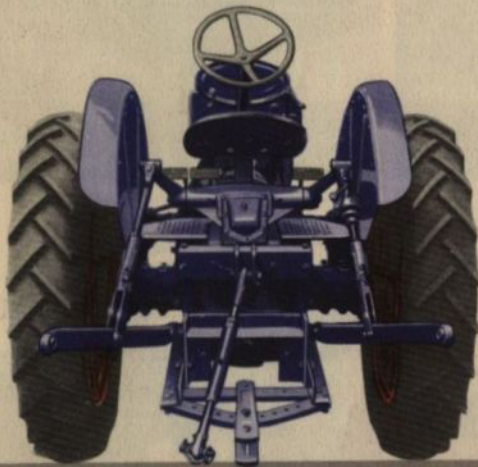
Höröfsa, arbetsbredd 4 meter.



Fords »Rational» tvåradiga betupsptagare. Kan även användas för potatissupptagning.

FORDSON MAJOR PLÖJER ALL SVENSK JORD!

HYDRAULISK LYFT — framtidens lösen!



Fordson Major kan levereras med en kraftig hydraulisk lyftanordning för redskapen. Med den hydrauliska lyften kan man bättre tillvarata traktorns alla möjligheter — arbetet blir smidigare, redskaps-transporterna lättare, och avverkningen ökas avsevärt. Med ett fingerlätt grepp om manövreringsspaken lyfter man de tyngsta redskap med Fordson Majors hydrauliska lyft!

FAKTA OM FORDSON MAJOR

- 1 Ända sedan 1917 har Fordson varit den traktor, som kunnat visa den största försäljningssiffran i Sverige.
- 2 Av landets ca 50.000 traktorer idag äro ca 17.000 Fordson och Fordson Major.
- 3 Inköpspriset per hästkraft räknat är det lägsta i Sverige.
- 4 Hög verkningsgrad (81 %) tack vare den nya kraftöverföringen.
- 5 Fordson Major är en modern traktor av kraftig och gedigen konstruktion.
- 6 Fordson har »överskottskraft» även för den styvaste jord med en 2-skärig plog.
- 7 Med sin moderna utrustning — självstart, elektriskt lyse, hydraulisk lyft för redskap etc. — ger Fordson Major köparen god valuta för pengarna.
- 8 Moderna svensktillverkade kvalitetsredskap tillhandahållas i specialkonstruktion för Fordson Major.
- 9 Fords utbytessystem för motorer tillämpas även för Fordson och Fordson Major traktor
- 10 Bakom namnet Fordson står en stor och skicklig fackmannakår — spridd på 90 platser i landet. Den garanterar perfekt service i minsta detalj.