

# SOLUS



## VAKUUMTANKVAGN med sug- och trycktank



För tömning av gödselbassänger, kloaker, oljetankar, septiska tankar mm.

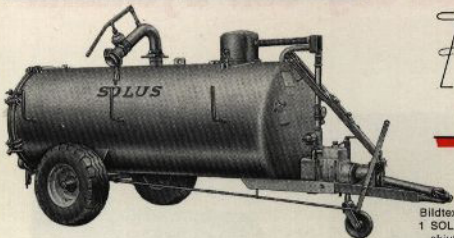
Generalimportör:

## CANI TRADING CO AB - LANDSKRONA

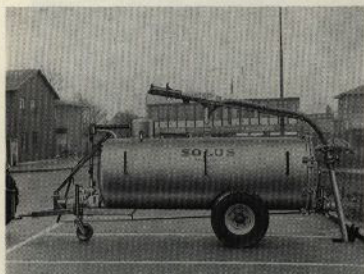
Tel. Vx. 0418/165 50 - Reservdelsdepå: Örebro Tel. 019/405 00



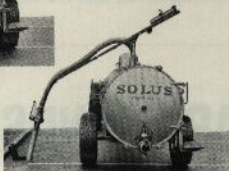
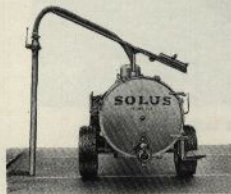
1



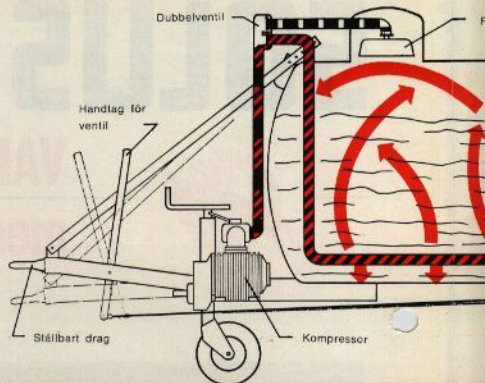
2



3



4+5



## Bildtexter:

- 1 SOLUS vakuumentankvagn typ ST-3000 försedd med ovaninsugning och 4" skjutventil - under arbete med tömning av gatubrunn.
- 2 SOLUS vakuumentankvagn typ ST-3000 med ovaninsugning och 4" skjutventil.
- 3+4+5 SOLUS vakuumentankvagn typ ST-3000 med utrustning för kloaktömning - upphängd svängbar ovaninsugning med motvikt och inbyggd kulventil.

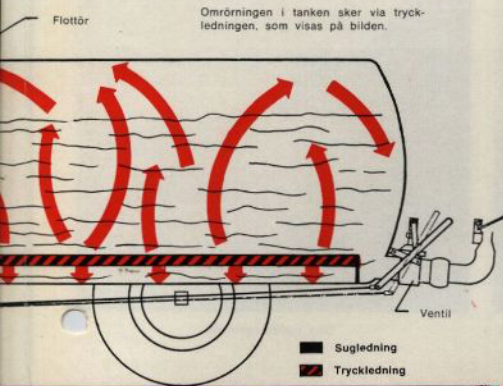
Vakuumentankvagnen blir allt vanligare i lantbrukets, entreprenadförmornas och kommunernas tjänst. Anskaffandet av en vakuumentankvagn innebär oftast en betydande rationalisering, eftersom användningsområdet för dessa vagnar är mycket stort. De arbetsuppgifter, som vakuumentankvagnen kan överta, har hittills utförts manuellt.

Tanken på SOLUS vakuumentankvagn är av kraftig - 5 resp. 6 mm - rostskyddsbehandlad plåt. Detta utomordentligt kraftiga material innebär, att man vid konstruktionen helt kunde bortse från chassi-, byggnad. Därigenom blev maskinens totala vikt mycket låg. Såväl in- som utvändigt är tanken galvaniserad, vilket gör den väl skyddad mot rost och korrosion.

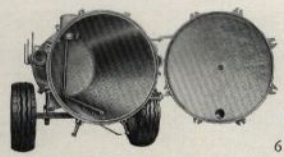
Draget är inställbart i höjdd, varför noggrann tillkoppling till alla traktorer, oavsett dragbommens höjd, kan ske. Höjdställningen medger också, att tillkoppling kan ske även om vagnen lutar. Vagnen har ett mycket liten vändradie tack vare den smala draganordningen.

Drivkraften från traktorns krafttugg överföres till kompressorn via en kraftöverföringsaxel. Manövreringshandtaget till skjutventilen kan lätt nås från traktorns förarsäte. Kompressorn är den viktigaste delen på vakuumentankvagnen och verkar som producent av tryckluft och vakuum. Den regleras med ett handtag, som ställs in för sugning eller tryck. Risken för felinställningar är helt eliminerad. Vid sugning tömms tanken på luft, varvid ett vakuum uppstår. Därefter kan fyll-

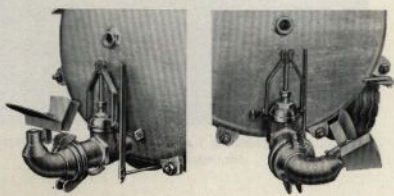




Omrörningen i tanken sker via tryckledningen, som visas på bilden.



6



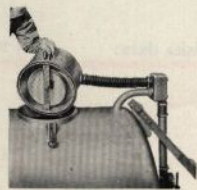
7 + 8

- 6 SOLUS vakuumtankvagn är lätt att rengöra genom att hela bakre gaveln går att öppna.
- 7+8 Patenterat kombinationsmunstycke. Omställning från bakåt- till sidospridning sker genom vändning av fördelaren och munstycket.
- 9+10 Enkel, snabb och säker tillkoppling av sug- och tryckslang.
- 11 Det avtagbara flottörhuset möjliggör direkt påfyllning.
- 12 Div. sugrör med koniskt munstycke och stödhandtag.



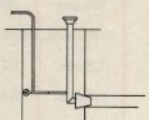
9 + 10

ning ske på mycket kort tid. Den kraftiga sugverkan och sugrörets stora diameter möjliggör tömning även om stenar eller andra främmande föremål skulle finnas i de brunnar, som skall tömmas. Fyllningen kan alltid kontrolleras genom två sikrfönster i tanken. När tanken är fylld, stänges den i flottörhuset inbyggda patenterade flottörventilen automatiskt, så att ingen vätska tränger in i kompressorn. Väsentliga delar i såväl ventil som kompressor är framställda av bästa material, som ger stor driftsäkerhet och lång livslängd.

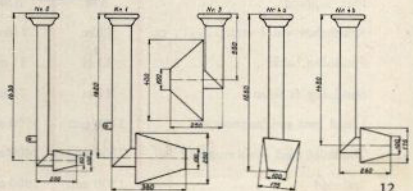


11

SOLUS vakuumtankvagn är som standard utrustad med ett patenterat pneumatiskt omrörningssystem, som inte kräver någon som helst tillsyn. Genom detta omrörningssystem roterar tankens innehåll under hela tömningsperioden, vilket ger massan en homogen konsistens. Vakuumtankvagnen kan också användas till att röra om i behållare, under spaltgolv etc. med hjälp av tryckluft. Sugslangar resp. fördelarstycken anslutes enkelt genom de moderna snabbkopplingarna. Nedsticksröret av plast är mycket lätthanterligt och enkelt att rengöra. SOLUS vakuumtankvagn kan erhållas med en rad tillbehör, såsom utrustning för kloakttömning - upphängd svängbar ovaninsugning med motvikt och inbyggd kulventil, div. sugrör i olika diametrar med koniskt munstycke och stödhandtag, utrustning för spolning eller omrörning av gödselmassan i bassängen mm.



Bilden till vänster visar sugrör nr. 2 med koniskt munstycke och stödhandtag, under arbete med rensning av kloakbrunn.



12



Absolut jämn fördelning i tanken under hela tömningsperioden. Ingen valvbildning.

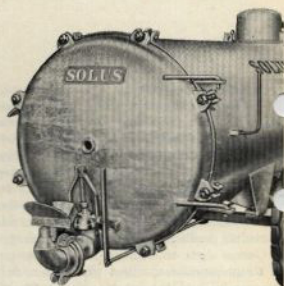


Stor spridningsbredd.



### Tekniska data:

	ST 3000	ST 5000
Rymd .....	3000 l	5000 l
Vikt .....	1060 kg	1560 kg
Däck .....	11,5×15" 8 lag.	44×16" 28 lag.
Sugrörs- och sugslangdiam. ....	100 mm	100 mm
Skjutventilens diam. ....	108 mm	108 mm
Pumpkapacitet .....	2400 l/min.	2400 l/min.
Max. tryck .....	1,2 atm.	1,2 atm.
Fyllningstid .....	1-2 min.	2-3 min.
Max. sughöjd .....	8 m	8 m
Kraftbehov vid 1 atm. .... ca.	7 hkr.	7 hkr.
Spridning bakåt .....	11 m	11 m
Spridning åt sidan .....	11 m	11 m
Längd med spridarmunstycke ....	5100 mm	5700 mm
Totalhöjd med ovaninsugning ..	2200 mm	2400 mm
Spårvidd .....	1500 mm	1800 mm



Det patenterade kombinationsmunstycket, som kan användas för såväl bakåt- som sidospredning, garanterar en mycket jämn spridning av tankens innehåll.

ÅTERFÖRSÄLJARE:

Rätt till ändringar i konstruktioner, specifikationer och utrustningar förbehålles och givna data är ungefärliga samt utan förbindelse. I intet fall ansvarar bolaget för skador, som kan uppstå genom användandet av ovanstående produkter.