

HESSTON

BOGSERADE STRÄNGLÄGGARE/STJÄLKKROSS



SKÄR - STJÄLKKROSSAR - STRÄNGLÄGGER I ETT ARBETSMOMENT

Om Ni tidigare använt ett flertal olika redskap för Er ensilage- eller höskörd blir Ni förvånad över hur mycket tid och arbete Ni sparar med HESSTON bogserade strängläggare/stjälkkross – maskinen som skär, stjälkkrossar och stränglägger i ett arbetsmoment. HESSTON är ekonomisk därför att Ni kan använda Er traktor som dragkraft och dess hydraulik för manövreringen. HESSTON, som finns i två storlekar med 7 (mod. PT7) resp. 9 (mod. PT10) fot skärvidd, lämnar en jämn och luftig sträng efter sig. Den är konstruerad för hög effektivitet med en haspel av stål, ett enkelt drivsystem, som kräver minimalt underhåll samt en driftsäker stjälkkross, som täcker hela maskinens arbetsbredd. HESSTON är

mycket lättmanövrerad och kan köras i snäva svängar. En »flytande» upphängning såväl vertikalt som horisontellt gör att maskinen smidigt anpassar sig till markens ojämnheter, så att skador på maskinen undviks. Från knivbalken matas det skurna materialet direkt till stjälkkrossen. Samtidigt som krossnings-effekten är mycket hög är den skonsam så att blad-förlusterna blir minimala.

HESSTON bogserade strängläggare ger högre foderkvalitet på ett snabbare och mera ekonomiskt sätt. Den levereras fullt komplett med hydraulisk utrustning och kan sättas in i arbetet utan några exakta kostnader.

HESSTON PT-7 och PT-10



MED FÖRDELAR SOM GER ÄNNU STÖRRE ARBETSPRESTANDA... OCH HÖGRE FODERKVALITET

1. Ny haspel — Kamhaspeln har fyra axelrör, vilka är försedda med fjädrar. En excenter dirigerar kamrörelsen... denna konstruktion eliminerar gängse kamskiva samtidigt som kamhaspeln går mycket tystare med enklare skötsel. Kamhaspeln är inställbar såväl uppåt-nedåt som framåt-bakåt för att passa olika skördeförhållanden.

2. Drivningen — Huvuddrivningen sker över »Power bands» för krossaggregatet och kniven. Detta system tillåter ändring i drivningen för att motsvara rörelsen i de — långa krossrullarna. Haspeln är kedjedriven och skyddas av en friktionskoppling. Vinkelväxellådan är vändbar och kan användas för 540 och 1000 kraftuttagsvarv.

3. Kniven — Kniven, som är kromlegerad, arbetar med 800 v/min. (1600 slag/min) över 78 mm slaglängd och löper i gjutna dubbelringar.

4. Förbättrad kraftöverföring — Den bakre delen av den tvärdelade kraftöverföringsaxeln arbetar inne i dragbommen dels ur arbetarskyddssynpunkt och dels för att förhindra lindning. Dragbommen har tre arbetslägen och ett transportläge. Omställning av dragbommen sker från traktorns förarplats.

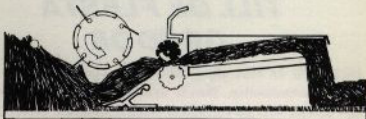
5. Skärbordslyften — Skärbordet höjes och sänkes hydrauliskt över parallellupphängning vilket ger automatisk markföljning, såväl i höjd- som sidled. Hydraulkolven anslutes enkelt med hjälp av läspinnar med snabbblås. En särskild låsbult blockerar skärbordet i upphöjt läge för transportkörning och underhållsarbete.

Stödmedarna är ställbara för olika stubbhöjder upp till 150 mm. Såväl stödmedar som ställbar stödfot ingår i standardutrustningen.

0 revolutionerar foderproduktionen

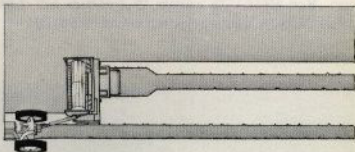
DIREKT MATNING

Haspelkonstruktionen och det flytande arbetssystemet på HESSTON ger ett förstklassigt slutresultat. Haspelpinnarna matar grödan från knivbalken direkt in i stjälkrossen. Den berör inte marken förrän den faller ned i strängen . . . på så sätt erhålles en ren och bra slutprodukt.



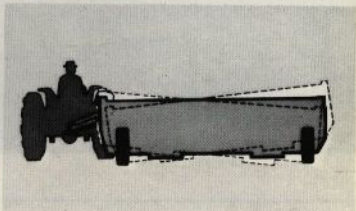
BRED ELLER SMAL STRÄNG

Genom att enkelt ställa om strängläggningsplåtarna bak-till på maskinen erhålles bredare eller smalare sträng. Plåtarna behöver aldrig tagas helt bort.



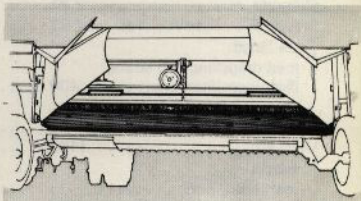
FLYTANDE ARBETSGÅNG

HESSTONS »flytande» upphängning såväl vertikalt som horisontellt gör att maskinen smidigt anpassar sig efter markens ojämnheter. Detta system ger en ren huggning och mycket små chanser till sönderkörningar. Skärhöjden är justerbar från 20 till 200 mm. Maskinen kan höjas hydrauliskt till 410 mm för väg eller fälttransporter.



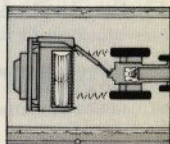
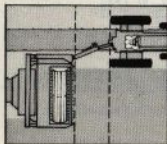
FULL ARBETSBREDD PÅ STJÄLKKROSSEN

Stjälkrossen har samma arbetsbredd som knivbalken. Utformningen av rullarna ger en skonsam men torkunderlättande krossning. Den övre rullen är av gummi med spiralformade 18 mm flänsar och den nedre av stål med 25 mm spiralribbor. Efter krossningen bildar grödan en luftig, lättorkad sträng.



INGEN SNEDDRAGNING

Vare sig på fältet eller vid vägtransport uppstår problem med sneddragning. Dragpunkten är så centrerad att en rak och jämn körning erhålles. Vid transport kan draget omställas så att maskinen kommer rakt bakom traktorn.



HESSTON KAN ANVÄNDAS TILL DE FLESTA GRÖDOR

HESSTON är användbar till de flesta grödor för att snabbt minska vattenhalten. Den är mycket skonsam mot materialet och förstör inte de värdefulla beståndsdelarna. En HESSTON-lagd sträng är mindre känslig för regn. Genom sin porösa och fluffiga form är den mycket genomsläpplig och torkar fort upp. Med HESSTON arbetar Ni snabbare och mera ekonomiskt. Modern foderproduktion kräver HESSTON.



TEKNISKA DATA

	PT 7	PT 10		PT 7	PT 10
Skärvidd, m	2.21	2.78	slaglängd, mm	78	78
Bredd, m	2.92	3.45	Haspel:		
Total längd:			armar	4	4
med dragstång och sträng-			haspelfjädrar, längd mm	180	180
läggningssplåtar, cm	430	430	Däck	5.90x15	5.90x15
utan dragstång och sträng-			Spårvidd, m	2.04	2.60
läggningssplåtar, cm	280	280	Stjälkkross:		
Vikt, kg	ca. 1180	1250	bredd, m	2.18	2.75
Knivbalk:			övre rulle, diam., mm	165	165
markhöjd, mm	25	25	nedre " " " "	190	190
hastighet, v/min	800	800	Körhastighet, km/h	0 - 12.8	0 - 12.8

Vi förbehåller oss rätt till avvikelser från text och specifikationer och kan dessa ändras utan föregående meddelande.

HESSTON

Generalförsäljare för Sverige:

Söderberg & Haak

Tel. 046/562 40 Staffanstorp Telex 322 95