

# HARVESTERS NYA TRAKTOR- MODELLER

**W-4**

**W-6**

**W-9**



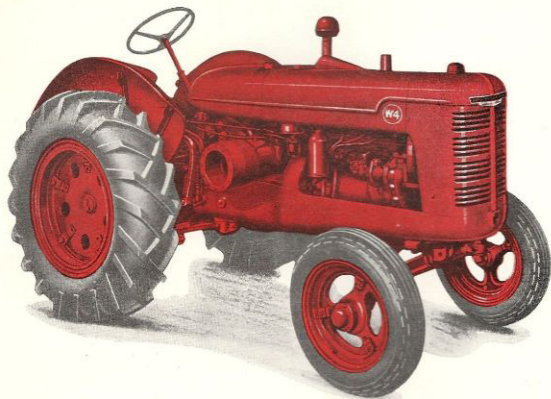
*Starkare, driftsäkrare och mera  
ekonomiska än någonsin förr*

**A.-B. INTERNATIONAL HARVESTER COMPANY**

NORRKPING — MALMÖ

# W-4

## EN ALL-ROUND-TRAKTOR MED STORA MÖJLIGHETER

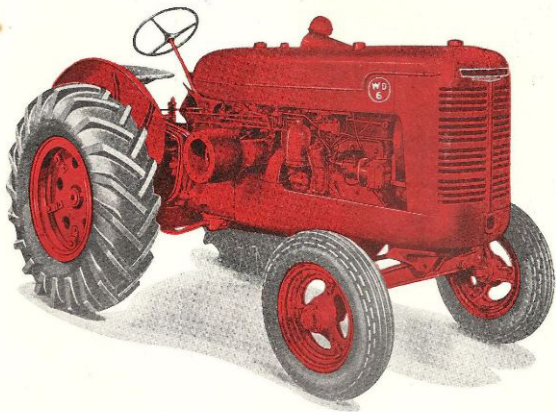


Med W-4 presenterar Harvester en oerhört effektiv traktor. Den är tillverkad på grundval av alla de erfarenheter som vunnits under hårdaste påfrestningar under de senaste åren. W-4 är kraftigt och stabilt byggd. Prestationsförmågan är stor och driftsekonomin mycket god. Utan att pruta det minsta på hållbarhet och arbetsförmåga har W-4 även givits vackra och tilltalande linjer. W-4-traktorn är synnerligen lättkörd och väl avbalanserad. Alla manövreringsorgan äro bekvämt placerade och lätt åtkomliga från föraresitsen. Den 4-cylindriga motorn är försedd med utbytbara cylinderfoder, specialhårdad vevaxel, lager av precisionstyp, trycksmörjning samt effektiva olje-, luft- och bränslerenare. W-4 är de mindre och medelstora gårdarnas traktor men har också stor användbarhet som hjälptraktor på större egendomar. Utförligare tekniska data finnas upptagna i specifikationen på sista sidan.

En **HARVESTER**-traktor

# W-6 DE MEDELSTORA JORDBRUKENS IDEALTRAKTOR

Traktorn W-6 är mellanstorleken i W-serien av Harvesters berömda traktorer. Den kraftiga 4-cylindriga toppventilmotorn är oerhört effektiv med god driftsekonomi. Alla detaljer äro tillverkade på grundval av Harvesters stora och erkända erfarenhet i traktorfabrikation. Cylinderfodren äro utbytbara och kunna ersättas var för sig om de blivit slitna eller på annat sätt skadats. I effekt blir motorn därigenom som ny. Liksom W-4 är även W-6 lättkörd och lättmanövrerad. Alla delar äro lätt åtkomliga för eventuella justeringar. Vad som uppräknats av motordetaljer på W-4 gäller även för W-6. W-6 är en i hög grad tidsenlig traktor som i alla avseenden passar vår tids rationella jordbruksdrift. Se utförligare specifikation på sista sidan.



**gör det välskötta lantbruket**

# W-9

## DE STORA EGENDOMARNAS EKONOMISKA KRAFTKÄLLA

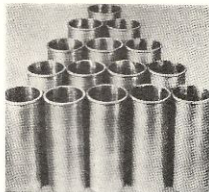


Med W-9 erbjuder Harvester en för sin storlek urstark traktor, kapabel att dra en 4-skärig plog eller andra kraftiga och tunga maskiner och redskap, som krävas på stora åkrararealer. Trots sin storlek verkar W-9 genom sina vackra linjer inte stor och den är liksom Harvesters alla traktorer mycket lättmanövrerad. Den ekonomiska 4-cylindriga motorn är försedd med toppventiler, utbytbara cylindrfoder samt i övrigt samma detaljer som finnas beskrivna vid W-4-traktorn. W-9 är väl värd kostnaderna. Varje timma, varje dag den användes för nyttigt arbete spar den pengar åt sin ägare. Den går dag efter dag med samma precision och är lika effektiv även efter många års tjänst. Utförligare specifikation finnes på sista sidan.

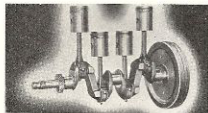
Traktorerna W-6 och W-9 kunna även  
erhållas för dieseldrift

ännu värdefullare och bättre...

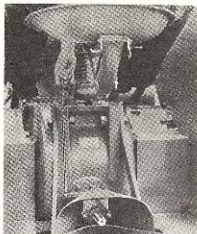
Det är precisionen i detaljerna som är avgörande för traktorns driftsäkerhet, hållbarhet och ekonomi



Utbytbara cylindertöder ingår som standardutrustning på traktorerna W-4, W-6 och W-9. Själva utbytet sker med ett minimum av tidsförbruk och för en bråkdel av den kostnad som omborring medför. I storlek, tjocklek och kvalitet äro de exakt lika de som insatts från början, varför motorn efter insättning av nya cylindertöder blir lika effektiv som en ny.

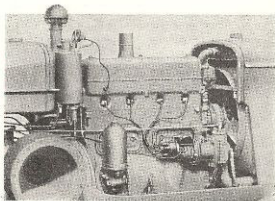


Den kraftiga 3-lagrade vevaxeln är oerhört stark, focco-härdad och med barrade hål för trycksmörjning av såväl huvudlager som vevstakslager.

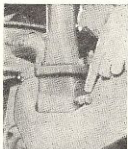


Inkopplingen av kraftöverföringsaxeln är mycket lätt gjord. Traktorskölaren trycker på vanligt sätt ned kopplingspedalen, drar upp kopplingspakken (för inkoppling) eller skjuter ned den (för frikoppling). Spaken är bekvämt placerad alldeles nedanför och till vänster om sitsen. Kraftöverföringsaxeln kan användas oberoende av om traktorn går eller icke eller om rumsvis är i gång.

Bilden visar högra sidan av den starka toppcrankmotorn på W-9-traktorn. Synliga äro bland andra detaljer bensintanken (för start), oljerensaren, smagalen och den 4-bladiga fläkten. En oljepump av kugghjulstyp pressar oljan till huvud- och vevstakslager, vipparmar m. fl. Motorn är lätt åtkomlig för inspektion och eventuella justeringar.



Traktorena äro utrustade med en praktisk och effektiv oljerensare. Den är så verkningsfull att oljan ej behöver bytas oftare än efter 120 timmars gång. Utbytet av själva oljefiltrat är enkelt och gjort på någon minut.



Flägel på bilden visar på värmekontrollventilen på motorns grenrör. Kylarejelen och värmemätaren för kontroll av motortemperaturen är standardutrustning på dessa traktorer.

— högsta kvalitet i varje detalj

## NÅGRA TEKNISKA DATA ÖVER HARVESTERS TRAKTORER W-4, W-6 OCH W-9

	W-4	W-6	W-9
Antal cylindrar .....	4	4	4
Cylinderdiameter .....	85,7 mm	98,4 mm	111,8 mm
Slaglängd .....	130 mm	133,4 mm	139,7 mm
Cylindervolym .....	2,49 liter	4,06 liter	5,48 liter
Motorhastighet .....	1 650 varv/min.	1 450 varv/min.	1 500 varv/min.
Hastigheter framåt .....	3,8, 5,2, 6,4, 8,2 och 23,7 <sup>*)</sup> km/tim.	3,8, 5,0, 6,4, 7,8 och 23,3 <sup>*)</sup> km/tim.	3,6, 4,8, 6,8, 8,4 och 24,3 <sup>*)</sup> km/tim.
Hastighet bakåt .....	4,4 km/tim.	4,6 km/tim.	4,4 km/tim.
Remskivans hastighet .....	1 019 varv/min.	898 varv/min.	707 varv/min.
"    diameter .....	247 mm	279 mm	355 mm
"    bredd .....	190 mm	190 mm	190 mm
Kraftöverföringsaxelns hastighet .....	540 varv/min	537 varv/min	538 varv/min
Hjulbas .....	1 690 mm	1 930 mm	2 120 mm
Total längd .....	2 870 mm	3 160 mm	3 420 mm
Total bredd .....	1 486 mm	1 600 mm	—
Total höjd .....	1 518 mm	1 692 mm	—
Vändradie .....	3,05 meter	3,05 meter	4,5 meter
<b>Effekt: <sup>**)</sup></b>			
Dragbom .....	16,87 hkr	24,60 hkr	33,44 hkr
Remskiva .....	21,14 hkr	31,19 hkr	41,65 hkr
Approximativ vikt, med järnhjul .....	1 465 kg	1 911 kg	2 388 kg
Approximativ vikt, med gummiringar .....	1 553 kg	1 957 kg	2 490 kg

<sup>\*)</sup> När järnhjul användas måste denna växel lösas.

<sup>\*\*)</sup> De angivna siffrorna för hästkraftantalet är 75 % av maximeffekten på dragbommen och 85 % av maximeffekten på remskivan.

### Maximeffekten på remskivan

W-4 ..... 24,87 hkr

W-6 ..... 36,69 hkr

W-9 ..... 49 hkr

*Vi reservera oss för avvikelser  
från denna specifikation, föran-  
ledda av konstruktionsändringar*