

ILSBO 1200

TRIMA



grupp 1

Nu med
1-SPAKSMANOVER
och
LÄGESINDIKATOR



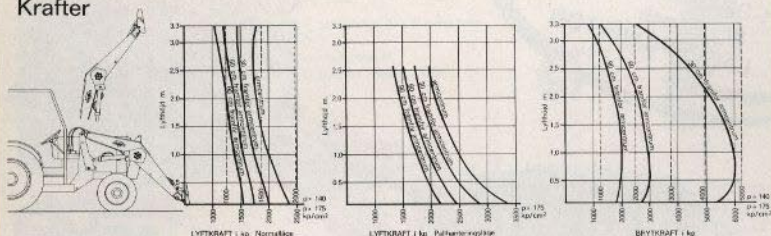
Hydraulisk frontlastare i stor storleksklass avsedd för traktorer i jordbruk, kommunala arbeten och industri.

TRIMA AB

HUDIKSVALL

820 67 ENÅNGER · SWEDEN · 0650 / 50350

Krafter



p = Hydraulsystemets max. tillåtna arbetstryck

Arbetstider

Arbetsoperation

	Pumpkapacitet	
	25 l/min	40 l/min
Lifftid till max höjd	8 sek	5 sek
Sänktid från max höjd	5,5 sek	3,5 sek
Skoptömning fullt utslag	2,5 sek	1,5 sek
Skoptömning från p.II-läge	0,5 sek	0,3 sek
Skoppuppbygning	5,5 sek	3,5 sek
Koppling lastare-traktor	2 min	2 min
Koppling lastare-verktyg	0,5 min	0,5 min

Hydraulsystem

Lastarens reglage är seriekopplingsbart varigenom anslutning till traktorns hydraulsystem är möjlig. Lämplig pumpkapacitet 40 l/min. Max. arbetstryck 175 kp/cm². Frontdriven oljepump med en kapacitet av 40 l/min. vid 2000 v/min. och 175 kp/cm², samt frontmonterad oljetank och returfilter levereras som extra utrustning och rekommenderas om traktorns hydraulsystem är otillräckligt.

Belastningsvikt

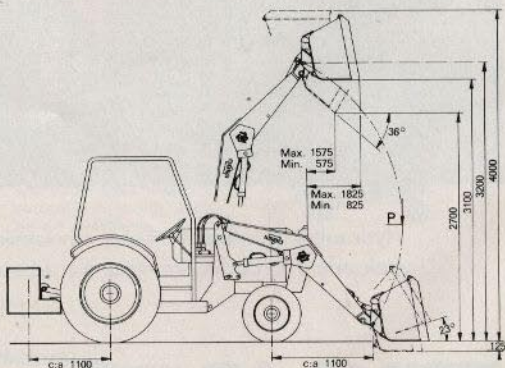
Alla traktorer kräver belastningsvikt. 800 kg rekommenderas, för att kunna utnyttja lastarens fulla kapacitet samt för att motverka den ökade framaxelbelastning som uppstår vid arbete med frontlastare.

Vid transportarbeten där släpvagn och lastare användes bör belastningsvikten byggas upp på sådan höjd att koppling av vagn kan ske i kombination med belastningsvikten.

Vikt

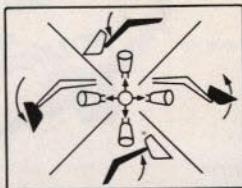
Vikt utan anfästning och verktyg 300 kg
Anfästningens vikt c:a 100 kg

Mått



Riktvärdena — kan variera något med traktortyperna

1-SPAKS-MANÖVER



Manöverventil av typ Cessna manövreras med 1-SPAK vilket ger en utmärkt enkel manövrering av lastarens samtliga funktioner. 1-spak, bekvämt placerad för föraren, gör det möjligt att manövrera flera av lastarens funktioner samtidigt samt parallellföra verktyget vid lyftning och sänkning.

SNABBTIPP

Snabbtipp ingår som standard. Vår i flera länder patenterade snabbtippventil har givit oss helt andra förutsättningar vid konstruktionen av våra lastare. Vi har således kunnat undvika saxade länkar för verktygsramens rörelse samt kunnat placera verktygs cylindern ovanför lyftarmen vilket skyddar den för stötar och slag. Trots detta har lägsta tipptider uppnåtts och verktygs vridningspunkt kunnat placeras lågt vilket medfört att höjdförlusten vid tippning blir liten, samtidigt som man erhåller en god räckvidd. Med snabbtipp erhålles snabba och "skakande" tömningsrörelser.

ANFÄSTNING

Lastaren består i princip av tre delar — monteringsatts, lastarm och verktyg. Monteringsattsarna är anpassade för resp. traktortyp men är desamma för 1000-, 1200 och 1600-lastarna. Speciella snabbkopplingar finnes såväl mellan monteringsatts och lastarm som mellan lastarm och verktyg.

HYDRAULIK

Våra patenterade konstruktioner på hydraulikområdet, snabbtippventilen etc., borgar för hög teknisk nivå på hydraulsystemet i dess helhet. Cylindrarna är honade och kolstängerna hårdförkromade samt packningarna av senast utvecklade modeller. Om traktorns hydraulsystem inte är tillräckligt — för lågt tryck eller för låg oljemängd per minut för att lastaren skall fungera med högsta möjliga prestanda kan separat pump och tank erhållas (extra utrustning).

LAGES-INDIKATOR



Lastaren är försedd med LAGESINDIKATOR som visar verktygets inställning i markplan. Indikatoren är placerad på lastarmen, väl synlig från förarplats.

SORTIMENT

Vi har lastare i 4 storleksklasser.

- 800-lastaren
- 1000-lastaren
- 1200-lastaren
- 1600 p-lastaren

Dessa täcker varje normalt förekommande behov. Vid storleksval av lastare se vårt "Vårt att veta om frontlastare".

VERKTYG

För 1200-lastaren finnes följande verktyg:

- Grusskopa, 500 lit. med rak skärkant, bredd 1,5 m.
- Grus- o. schaktskopa, 600 lit. med rak skärkant, bredd 1,8 m.
- Grusskopa, 400 lit. med spetsig skärkant, bredd 1 m.
- Snöskopa, 1.500 lit. försedd med galleröverdel, bredd 2 m.
- Gödselgrepp, särskilt kraftigt utförande, bredd 1,35 m.
- Höråfsa, bredd 2,3 m.
- Gaffelyft, breddbar upp till 0,8 m, längd 0,8 eller 1,1 m.
- Breddningsdel till d:o för steglös breddning upp till 1,4 m.
- Grind för säckhantering — monterar på gaffelyft.
- Containertömmare, sidotippande
- Container för d:o
- Förlängningsbom, ställbar upp till 6 m. lyfthöjd, försedd med lyftkrok
- Virkesgaffel, rymd 0,4 m²
- Höglyft, 1 m. extra lyfthöjd, snabbkopplas
- Belastningsvikt, ofylld eller fylld — 800 kg.

MER INFORMATION

Vill Ni veta mer om lastare har vi följande specialbroschyrer

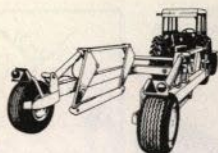
- Verktygsprogrammet
- Monteringsanvisningar
- "Vårt att veta om frontlastare"
- Reservdelsförteckning



LASTARE

Fullt sortiment av lastare med verktyg.

Fyra lastarter: 800—1000—1200—1600



HANTERINGSSYSTEM

Flexibelt transport- och hanteringssystem enligt avställningsprincipen. Bestående av bygelvagn och behållare i olika storlekar.

SNÖSLUNGOR

Bakmonterade, vändbara.

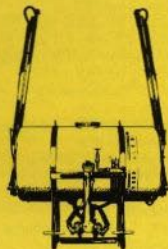
PLANERINGSBLAD

Hydraulburet snö-, is- och schaktblad för traktorer.



SKOGSSYSTEM

Farmi-vinschar, 3—4,5 ton, JB-vinschen, 8 ton samt virkesgrip.



VÄXTSKYDDSPRUTOR

Komplett program, hydraulburna och bogserade från 250 till 2000 lit.



UNIVERSALHARVAR

Från 2,4 till 5 met. bredd. Utrustad med ribbvält, s-pinnar och sladdplanka.

BEGAR SPECIALPROSPEKT

Aterförsäljare:

TRIMA AB HUDIKSVALL

820 67 ENÅNGER · SWEDEN · 0650 / 50350