

Var tredje är en JF!

-JF-

GAFFELSIDRÄFSA

typ HSR 200/HSR 240

arbetsbredd 200 resp. 240 cm

Var tredje gaffelsidräfsa som idag köps i Sverige är av fabrikat JF.

Det beror på att HSR-räfsan arbetar effektivt men ändå behandlar materialet så skonsamt. Lika perfekt för såväl strängläggning som för spridning och vändning.



JF GAFFELSIDRÄFSA

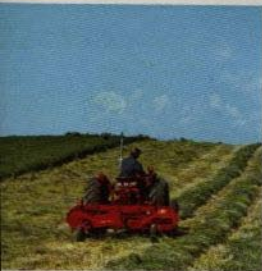
— från Skandinavien's största tillverkare av räfsor —
över 8000 maskiner i år!



När Ni skall köpa räfsa tänk på följande:

- HSR-räfsan är officiellt provad i 5 länder.
- HSR-räfsan är resultatet av rationella tillverkningsmetoder och stora serier.
Hög kvalitet — låga priser.
- Generalagent i Sverige: And. Fischer AB i Morgongåva, med ca 50-talet försäljningsställen landet runt!

JF gaffelsidräfsa — universalräfsan, som är lika perfekt för



Jämn spridning

För att påskynda höets torkning så mycket som möjligt är det väsentligt att den slagna grödan sprids omedelbart. HSR vänder och sprider hela slaget åt sidan så att höet torkar snabbare.

Luftig vändning

Körhastigheten och fjäderpinnarnas hastighet anpassas efter höets vattenhalt. Räfspinnarna vänder höet skonsamt men fullständigt utan spill. Hela arbetsbredden frilägges och stubben får tid att torka ur till nästa slag.



Punkt för punkt uppvisar JF:s gaffelsidräfsa en rad fördelar:



Bästa fjäderstål

Fjäderpinnar och pinnstyrningar har framställts av prima fjäderstål, som håller för påfrestningarna och helt enkelt betyder ytterst låga underhållskostnader. Från fabriken reservdelslager levereras varje år mindre än 2 reservpinnar per såld räfsa.

Effektivt arbete

HSR-räfsan har tre rader med dubbla räfspinnar och arbetar därför med största effektivitet.

Kraftig kedja och ram

Kedjan har en brott hållfasthet på hela 7 ton. Ramen av profilstål är extra stark.

Snabb omställning för olika användningsområden

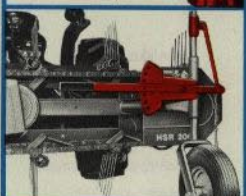
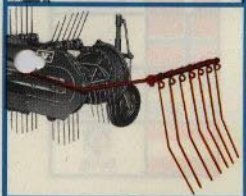
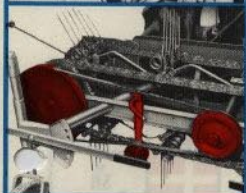
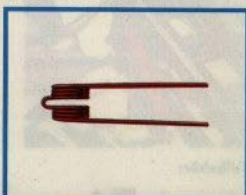
Inställning av kedjehastigheten sker snabbt utan att verktyg behöver användas. Enkel enmansbetjäning. Omläggning av remmen på en dubbel kilremskiva. Snabbjusterad remspännare.

Lätt inställning av höjd och lutning

Arbetshöjd och lutning i sidled är mycket lätt att ställa in. HSR är tidsbesparande genom snabb och bekväm inställning samt enkelt underhåll.

Effektiv strängläggare

Strängskärmen monteras snabbt med några enkla handgrepp. Förstklassig sträng erhålles alltid tack vare de olika inställningsmöjligheterna.



Kraftuttagsdrivning och inställbar arbetshastighet

gör det betydligt lättare att räfsa med HSR än med någon annan maskin på marknaden.

- Strängarna blir porösa och luftiga. Ingen hoptvinning. Inga stenar kvar i strängen.
- Materialet behandlas skonsamt och utan nedsmutsning med jord. Det gör HSR väl lämpad också för fröodlingar.
- Ingen skadegörelse på stubben.
- Ööverträffat hög kapacitet.

Såväl spridning, vändning som strängläggning av hö och halm



Effektiv strängläggning

Vid strängläggning av halm efter skördetröskor kan man köra med hög arbetshastighet, 10-12 km/tim. En lös och luftig sträng erhålles och materialet tvinnas inte ihop, varför pressen arbetar bättre.

Idealisk för räfsning

Vid höräfsning erhålles man en lätt och luftig sträng, väl anpassad för pressning.

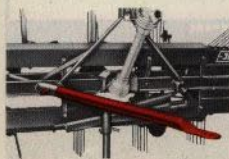




Bekväm till- och fränkoppling

HSR monteras på ett ögonblick i traktorns trepunktslyft.

Tillbehör:



Transportstång för transport efter vagn



Stödhjul med gummi-beläggning



Handlyft för traktorer utan hydraulik



Er garanti - JF gaffelsidräfsa HSR 200 används i mer än 20 länder. Den är officiellt provad av nedanstående provningsanstalter.

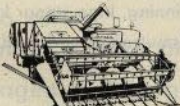
	SR Danmark
	Norge

Tekniska data

	HSR 200	HSR 240
Kedjedrivning	ja	ja
Arbetsbredd	2,00 m	2,40 m
Vikt	225 kg	260 kg
Kraftöverföringsaxel	standard	standard
Arbets hastighet	6-12 km/tim	6-12 km/tim
Avverkning	1,5 ha/tim	2 ha/tim
Största bredd	2,30 m	2,70 m



JF kombivagn typ AV



JF skördetröska typ MS 90



JF skördetröska typ MS 70



JF rotorslättermaskin typ CM 150



JF slagslättermaskin typ SL 150



JF slaghackar typ FH 110 - FH 130



JF-Fabriken är Danmarks största tillverkare av lantbruksmaskiner.

	1951	1968
Årlig produktion	200	30.000
Bebyggd fabriksyta m ²	200	35.000
Antal anställda	6	1.000

- Siffror som talar för sig själva!

Försäljning och service

SLR-ORGANISATIONEN

CENTRALFÖRENINGAR · LANTMANNAFÖRBUND · LANTMÄNNENS MASKINBLAG



Generalagent:

AB SLOORS MASKINER
Stockholm