

**NY LASTAR-  
GENERATION**

# Ett steg högre med 6-20

- den automatiskt teleskoperande lastaren



**Kellve**  
INCENTIVE GRUPPEN

# Kellve-lastaren. Lastaren för Din traktor.

Kellve-lastaren är mycket välkänd. Under flera decennier har lantbrukare runt om i Sverige och på våra exportmarknader uttryckt sitt förtroende för Kellve.

Men tiderna ändras och med dem vårt sätt att arbeta. Hanteringen av olika lantbruksprodukter har de senaste åren ändrat form. Och för att tillmötesgå den tekniska utvecklingen och behovet av mer utvecklade redskap för materialhanteringen presenterar nu Kellve en helt ny lastargeneration.

## Kellves nya lastarprogram

Serie 2. Typ 2-11 NS, 2-8 och 2-11.

Serie 4. Typ 4-12, 4-14 och 4-17.

Serie 6. Typ 6-20, som beskrivs i denna broschyr.

## Fästjärn

Fästjärnen är konstruerade för vertikal infästning av lastarenheten. Motorns servicepunkter m m är lätt åtkomliga. Infästningen har hög stabilitet. Stolparna förbindes med ett tvärstag över motorhuvens och fästjärnen är även utdragna till traktorns bakaxel.

Fästjärnen är standardiserade så att en mindre lastare alltid kan fästas på ett större fästjärn, förutsatt att lastaren är rekommenderad för traktorn.

Av vår prislista framgår att det finns Kellve-lastare till de flesta traktormärken och modeller. Eftersom infästningen är standardiserad kan Du välja den lastarenhet, som passar Ditt behov.

## Lyftarmen

Kellves frontlastare har robusta men ändå smidiga lyftarmar. Vi har utnyttjat modern teknik vid dimensioneringen och kombinerat materialval, svetsteknik m m för hög total hållfasthet.

Tvärstaget genom båda lyftarmsidorna ger extra styrka till den främre lyftarmsdelen och därmed högre stabilitet vid sned belastning.

Främre lyftarmsektionen är teleskopiskt lagrad i den bakre sektionen. Lagringen består av stödhjul och styrplattor, och är så utförd att skevgång, slitage m.m. minimeras.

Teleskoprörelsen åstadkommes mekaniskt genom att ett stag från lastarstolpen skjuter ut främre lyftarmsektionen då lastaren höjes. D v s i bottenläge är lyftarmen inskjuten och i toppläge utskjuten och den stora lyfthöjden uppnådd.

Av vidstående rörelsedagram framgår att detta sker utan att lastarens utläggning under lyftrörelsen blir större än för en konventionell lastare.

## Parallellföring

Kellve 6-20 har parallellföring av redskapen vilket är mycket fördelaktigt vid t.ex. pallhantering.

Parallellföringen är hydraulisk med hjälp av seriekopplade kompensationscylindrar som under höj-, sänkrörelsen ändrar redskapscylindrarnas läge. Eftersom lastarna har stora bryt- och tippvinklar, praktiskt taget lika stora som lastare utan parallellföring, är det nödvändigt att förse hydraulsystemet med chockventiler. Dessa är samtidigt ett skydd mot överbelastning av redskapen.

## Redskapsram

### snabbkoppling av redskap

Kellves nya lastargeneration är redan nu försedd med redskapsram enligt den kommande Svenska Standarden. Detta är en viktig fördel för Dig. Standarden är utarbetad inom Sveriges Mekanistandardisering med deltagare från Arbetarskyddsstyrelsen, Jordbrukstekniska Institutet och traktor- och lastartillverkare. Förutom att redskapen passar till flera lastartyper ger redskapsramsystemet snabb redskapsväxling och hög säkerhet. 6-seriens lastare levereras som standard med spakmanövrerad snabbkoppling av redskapen. Med hjälp av en enkel mellanram kan även Kellves äldre snabbkopplade redskap användas.

## Redskapslägesindikator

Väl synlig på lyftarmen finns en planlägesindikator, som under lyft- och sänkrörelser indikerar redskapets läge.

## Frontskydd

Frontskyddet levereras som tilläggsutrustning och är en öppen bygel för att inte skymma traktorns strålkastare. Bygeln kan fällas framåt så att man kan komma åt att öppna motorhuvens på traktorn. Bygeln kan även användas som belastningsbrygga efter vissa kompletteringar.

## Hydraulutrustningen

Lastarna ansluts hydrauliskt till traktorns ordinarie hydraulsystem. Cylindrarna tillverkas i moderna specialmaskiner. Tillverknings- och funktionskontroller garanterar hög och jämn kvalitet.

Kolvstången är givetvis hårdförkromad. Cylinderrören är honade efter svetsning och tätningarna hög-effektiva.

Snabbkopplingarna är av typ enligt internationell

standard. Hydraulutrustningen kan kompletteras med en tredje hydraulfunktion, som möjliggör användning av specialredskap t.ex. silograb.

### Enspaksmanövrering

Vårt nya enspaksystem har spakenhet och kablar av väl utprovad fabrikat.

Ventilen styrs via kablar från spakreglaget, vilket är bekvämt placerat för föraren, enligt Arbetarskyddsstyrelsens ergonomianvisningar.

Med kabelstyrning följer många fördelar. T ex stor frihet vid placering av spak och manövrerventil och ingreppen i traktorns hytt blir minimala.

Det senare är av mycket stor betydelse eftersom hytten är konstruerad för hög ljud- och dammkomfort, vilket lätt ödelägges av system, som kräver större ingrepp.

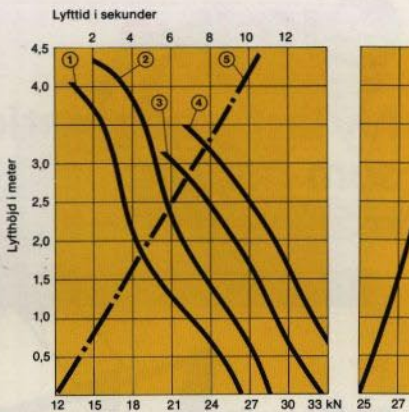
Manövrerventilen, som är centralenhet i lastarmannövreringen, har inbyggda chockventiler för parallellföringen. Snabbtömningsläge för ökad skoptömningshastighet vid bulkhantering samt flytlägesinställning som gör att redskapet följer marken.

### Lång livslängd

Kellve lastarenhet har bronsbussningar och smörjningsmöjlighet i alla ledpunkter. Vi har valt axeltappsdimensioner för lågt lagertryck, vilket ger lång livslängd och minskat servicebehov.

Data vid oljetryck 17,2 MPa  
och oljeflöde 40 l/min

- Lyftkraft i armcentrum ca 1500 kg – 2200 kg
  - Max brytkraft ca 3500 kg
  - Lyfthastighet ca 10 sek
  - Skoptömningshastighet ca 1,5 sek
  - Lyfthöjd ca 4,2 m – 3,5 m
  - Manövrerventil som standard med:
    - Snabbtömningsventil
    - Chockventiler
    - Flytlägesinställning
  - Parallellföring
  - Planlägesindikator
  - Redskapsram enl SMS
  - Enspaksreglage
  - Snabbblåsning av redskap
  - Tredje hydraulfunktion (extra)
- Vikt 830 kg



Lyftkraft vid 17,2mMPa

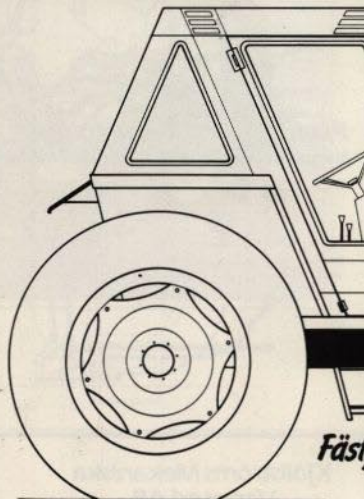
1. Lyftkraft 60 cm ut på gaffeln. Teleskoperande arm.
2. Lyftkraft i infästningspunkt. Teleskoperande arm.
3. Lyftkraft 60 cm ut på gaffeln. Indragen arm.
4. Lyftkraft i infästningspunkt. Indragen arm.
5. Lyfttid vid 40 l/min.

Brytkraft

6. Vid 0° max b

Låsöra för ej teles

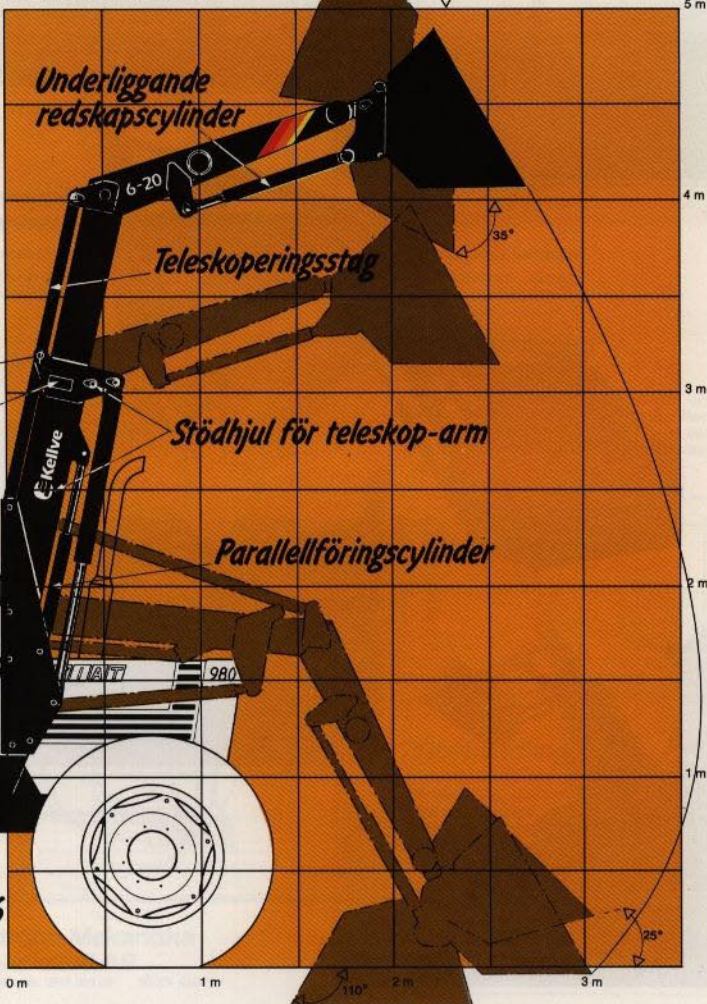
Glidelement för telesk

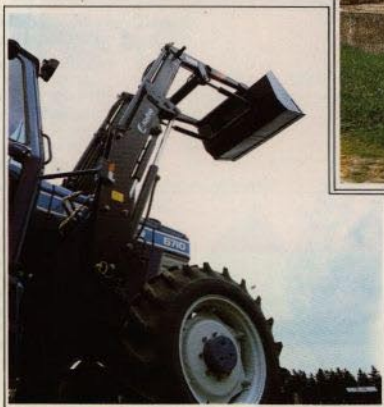


Fäst

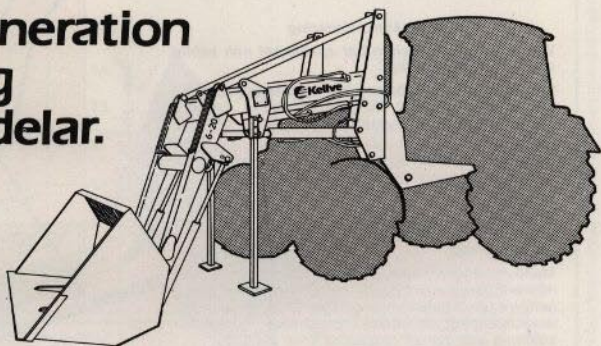
Patentsökt 8101125-6

0  
29 31 kN  
cm ut på  
n olika höjd,  
raft 35 kN.  
oppering  
o-arm  
7  
jern typ 6





## Ny lastargeneration som ger Dig många fördelar.

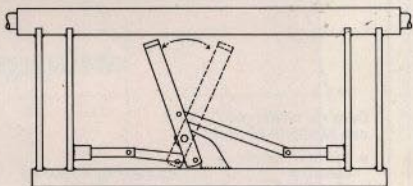
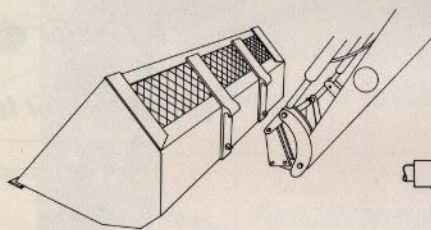


### Snabbkoppling av lastarenhet

Lastarenheten till- och frånkopplas på några minuter med hjälp av hydraulikutrustningen. Frånkopplad är lastaren uppställd på stabila stödben med extra stora fotplattor. Dessa stödben ger tillsammans med ett tillkopplat redskap en stabil och säker uppställning.

### Snabbkoppling av redskap

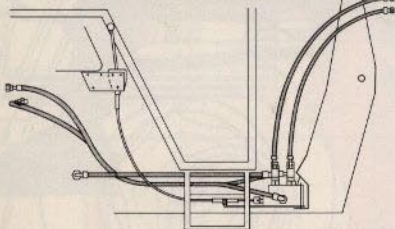
Redskapsbyte sker snabbt, säkert och enkelt, tack vare redskapsramen. Redskapet låses med låstappar och som extra tillbehör levereras spakmanövrerade snabblåstappar.



Spakmanövrerade låstappar

### Pålitlig hydraulutrustning

Standardkomponenter Enspaksmanövrering



### Ytbehandling

Kellve-lastaren har en ytbehandling av mycket hög kvalitet. Genom blästring före den slutliga ytbehandlingen åstadkommes ett mycket gott rostskydd, vilket ger extra lång livslängd.