

**matbro**



**TR250**  
*Powershift Plus*

# TR250 Powershift Plus

## Ojämförlig Produktivitet

Urustad med Clark powershift transmission kombinerar MATBRO TR250 Powershift Plus kraften hos en hjullastare med mångsidigheten en teleskoptruck erbjuder. Snabba lastningscykler förenade med elektrisk väljare för de fyra fram- och tre backväxlarna, med kickdown funktion för tunga arbeten, ger en hög produktivitet och bekväm körning.



## Högt Vridmoment

Den 106hk. starka Perkins 1004-4 THR3 motorn ger massor av råstyrka. Med Wastegate turbo ges ett högt vridmoment vid lågt varv, hela 405 Nm redan vid 1400 v/min. Detta ger rejäl kraft för tunga arbeten som t. ex. ensilagepackning, att sedan bränsleekonomin blir bättre får man på köpet.

## Kraftfull Hydraulik

Med en Rexroth högkapacitets hydraulpump med variabelt flöde får hydraulsystemet olja endast när det behövs, prioriteringsventiler för styrning och bromsar ser till att körsäkerheten är tillgodosedd, detta ger längre livstid och lägre oljetemperatur. Hydraulikens snabbhet gör att den stämmer väl överens med den ypperliga drivlinan.



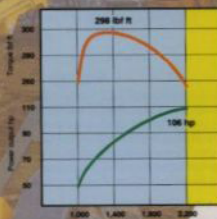
## Maximalt Grepp

Clark-Hurth drivaxlar med slirbegränsande differential ger äkta fyrhjulsdraft med "drag" även på besvärligt underlag. Servobromssystemet med skivor i oljebad på båda axlarna ger säker inbromsning. En ackumulator möjliggör minst 9 inbromsningar efter att motorn stoppats. Parkeringsbromsen verkar mekaniskt på framaxeln. Vid precisionskörning fungerar bromspedalen även som frikoppling för säker körning.



Förarkomforten är förbättrad på TR250 Powershift Plus med en påkostad sits med flera inställningsmöjligheter. Rattkonsollen tillsammans med instrumentbrädan är inställbar för en bekväm körställning. Höger armstöd med hydraulkontrollerna är också justerbar för att passa föraren.

Lastindikator med ljud/ljussignal ger säkrare lastning. Stereoradio/casette är standard. Air condition kan fås som extra utrustning.



Lyfter 2,5 ton till 5,5 meters höjd och 1,25 ton vid full räckvidd framåt, 3,06 met.

Wastegate turbo ger högt vridmoment och extra kraft vid krävande körning.

Clark powershift transmission med full 'inching'.

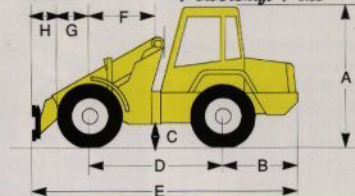
Rexroth flödesvariabel lastkännande hydraulpump.

Clark-Hurth heavy duty drivaxlar.

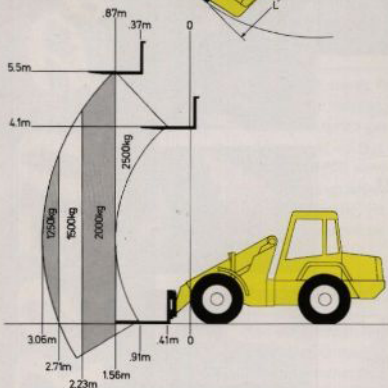
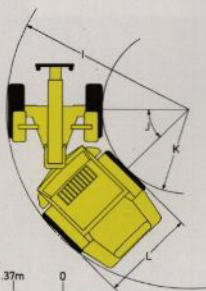
Centrummonterad hytt med stora glasytor för god sikt.





**matbro****TR250***Powershift Plus***Mått och Dimensioner**

A	2640mm	G	620mm
B	1415mm	H	430mm
C	445mm	I	4205mm
D	2500mm	J	45 degrees
E	4965mm	K	2000mm
F	1250mm	L	2210mm



Återförsäljare

**Teknisk Beskrivning****Kapacitet**

Lyttkapacitet med gafflar 2,500kg, med 500mm tyngdpunktavstånd, 1,250kg med utskjuten horisontell bom 3,06 met.

**Redskapsfäste**

Snabbfäste av typ stora BM med hydraulisk låsning.

**Tiltvinklar**

Totalt tiltområde 171 grader. Automatisk parallellförling.

**Arbets hastigheter**

Bom: Lyft 5 sek..... sänk 4 sek

Utskjut 4 sek..... retur 3,2 sek

Skopa: Tomning 0,8 sek..... tippung 2,5 sek

**Volym och Vikt**

Bränsletank..... 91 lit

Hydrauloljetank..... 91 lit

Arbetsvikt..... 6,250kg

**Däckutrustning**

Standard 17,5 R 24 radial lantrusmönster.

**Vändradie**

Totalvändradie 4,2 meter.

**Bogsering**

Med hydraulisk hitch och bromsad släpvagn 10 ton max dragkrokstryck 2 ton.

**Förarhytt**

Komfortabel förarhytt EU certifierad för ROPS/FOPS. Centrumplacerad gummiupphängd. Rymlig, 1,380mm invärdig bredd. Tonade rutor med laminerad glas i frontruta och säkerhetsglas i sido- tak- och bakrutor. Två stora låsbara dörrar. 9kw, värme och defrosterfläkt med 2 fasta och 4 ställbara utblås. Torkare/spolare på front- tak- och bakrutor. De luxe förarbara med flera inställningsmöjligheter. Sju extrautrustning kan fås Air Condition.

**Ljudnivå**

Enligt EU direktiv 662 för utvärdig ljudnivå.

**Reglage och Instrument**

Justerbar rattkonsoll med instrument bräda. Rattstängsmonterad växelväjare för fram/back och växelläge till vänster. Till höger reglage för blinkers, hel- halvlyd, ljudretrotorkare samt signalhorn. Instrumentpanel med hastighetsmätare, timräknare, bränslemätare, kylvattentemp., transm. oljetemp. och oljetryck. Lastindikator med ljud/ljussignal, radio och högtalare i taket. I höger armstöd justerbar knosoll med samtliga funktioner för hydrauliken. Till höger om föraren panel för ström ställare. Parkeringsbromsreglage till vänster. Broms och gaspedal.

**Motor**

Perkins 1004-4THR3, fyr cylindrig diesel med Wastegate turbo 79kw (106hk) vid 2,200v/min. Vridmoment 405 Nm vid 1,400 v/min.

**Transmission**

Clark Powershift växellåda med integrerad converter, elektriskt manövrerad 4 växlar fram 3 back med kickdown funktion, frikopplingsfunktion i bromspedalen.

**Drivaxlar**

Konstant fyrhjulsdraft med navreduktion av planettyp differential medslirbegränsning.

**Bromsar**

Hydrauliska servobromsar med skivor i olja på båda axlar. Parkeringsbroms på framaxeln. Ackumulator för bromsverkan efter att motorn stoppats.

**Hydraulik**

Heavyduty kolvpump med variabelt flöde kapacitet 99 lit/min. Lastkännande ventiler för lastare, styrning och bromsar för minimalt effektt behov och reducerad oljetemp. Slangbrottsventiler på lyft-, tilt-, och utskjutsylindrar. Sug och returfilter för effektiv rening.

**Elsystem**

12 volt negativ jord, batteri 128 ah, växelströmgenerator 65 amp.

Färdbelysning, arbetsljus, roterande varningsljus.

**Extrautrustning**

Hydraulisk hitch, släpvagnsbelysning, tippung, hydraulisk släpvagnsbromsuttag, Air Condition.

**Redskap**

De flesta redskap med stora BM-fäste passar till TR250 Powershift Plus.

Tillverkare: **MATBRO LTD. England**

Importör:

**MÖRE MASKINER**


 Adress  
 Verkstadsg 40  
 392 39 KÅLMAR

 Telefon  
 0480-10090 VX  
 Försälgn 88305

 Telefax  
 0480-88306

Rätten till konstruktionsändringar förbehålles