

A yellow Matbro telehandler is shown in a rural setting, lifting a large, round hay bale. The machine is positioned on a dark, textured ground, possibly a gravel or dirt area. The background features a green field, a dirt path, and trees with autumn foliage. The Matbro logo is visible on the boom and the side of the machine. The overall scene is captured in a high-angle, slightly tilted perspective.

matbro

TS270

The Matbro TS270

Hög Lastförmåga

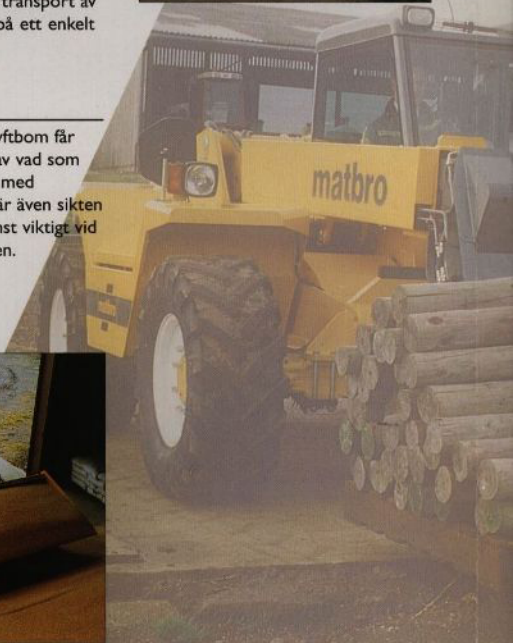
Med sin tvåstegs teleskopbom når MATBRO TS270 upp till 5,5 meters höjd med hela 2,7 tons last, full räckvidd framåt är 3,1 meter där TS 270 klarar 1,5 ton på ett säkert sätt. Det styva chassit med en låg tyngdpunkt ger enastående stabilitet.

Den 94cm breda hytten, bredast i sin klass, ger en mycket fin förarkomfort. En tvådelad dörr tillsammans med stora glasytor ger föraren obegränsad sikt.

Som extra utrustning kan TS270 fås med hydraulisk hitchkrok, tuppstag och släpvagnsbelysning, detta gör att TS270 kan användas för transport av t.ex. ensilage, halm etc. på ett enkelt och smidigt sätt.

God Runtomsikt

Med en lågt monterad lyftbom får föraren en god uppsikt av vad som sker runt maskinen och med ensluttande motor huv är även sikten bakåt bra, detta inte minst viktigt vid arbete i trånga utrymmen.





Enastående Manöverbarhet

Med 3 styrsätt och en hjulbas på 2,31 met vänder TS270 verkligen på en "femöring", vändradien är bara 2,99 met, vilket betyder att trånga utrymmen inte längre är något problem när man ska hantera tungt gods.

Med diffbromsar, en motor med högt vridmoment och en kraftfull hydraulik känner sig TS270 som hemma även på slirigt underlag. Convertertransmissionen gör att lastarjobbet blir snabbt och smidigt utfört.

Fyrfunktions joystick för lyft/sänk, tilt, utskjut och extra funktion som standard.

Lyfter 2,7 ton till 5,5 met.

Enda maskinen i klassen med en vändradie under 3 met, 2,99 met. med 4 hjulsstyrning.

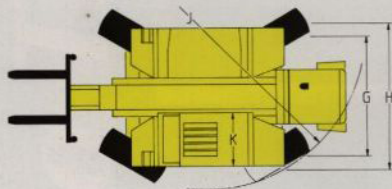
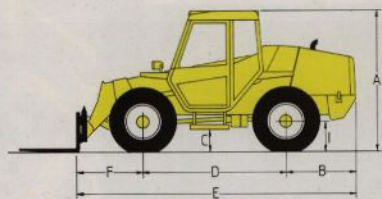
Enkelt åtkomlig motor och påfyllning för bränsle och hydraulolja.

Lågt monterad lyftbom ger god sikt.

Låg tyngdpunkt för god stabilitet.

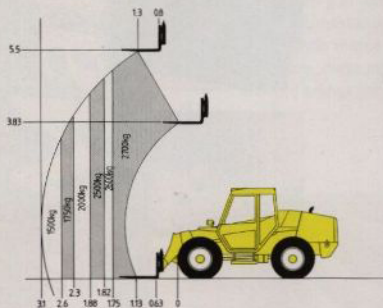


matbro TS270



Måttuppgifter

A	Höjd *2250mm	G	Bredd 2230mm
B	Överhäng bak 1120mm	H	Spårvidd 1810mm
C	Frigångshöjd *160mm	I	Åseshöjd *415mm
D	Hjulbas 2310mm	J	Vändradie 2990mm
E	Längd 4590mm	K	lin. hjultredd 940mm
F	Överhäng fram 1160mm		*måttuppgifter med 405/70R 20 Standarddäck



Återförsäljare

Tillverkare: **MATBRO LTD. England**

Importör:

MÖRE MASKINER



Adress
Verkstadsg 40
392 39 KÄLMAR

Telefon
0480-10090 YX
Försälgn 88305

Telefax
0480-88306

Teknisk Beskrivning

Lastkapacitet

Med pallgafflar 2,700kg vid 500mm tyngdpunkt avstånd till 5,5 meters höjd.
1,500kg med utskjuten bom 3,1 meter.

Chassie

Vridstyvt helsvetsat chassie av högkvalitetsstål.

Teleskopbom

Tvåstegs hydraulisk teleskopbom med utbytbara glidklossar av nylon, i en storlek för enkel lagerhållning.

Redskapfäste

Snabbfäste av typ stora BM med hydraulisk låsning.

Motor

Perkins 1004-4 THR 4 turboladdad 71,5kw (96hk) vid 2,200 v/min. Hög vridmoment 373Nm vid 1,400 v/min.

Transmission

Torque converter med 4 växlad helsynkroniserad växelåda. Powershift fram/back. Elektrisk väljare för 2 eller 4 hjulsdrift.

Däck

Som standard 405/70 R 20 radial

Axlar

Utrustade med slirdifferential och navreduktion, dubbelverkande styrcylindrar på båda axlar.

Bromsar

Hydrauliska servobromsar med skivor i oljebad på varje hjul. Mekanisk parkeringsbroms verkande på transmissionen.

Hydraulik

Extra kraftig stälgtjeun kugghjulspump 81 lit/min. 115 liters hydraultank med sug- och returfilter, nivåindikator. 4 funktions joystick, slangbrottsventiler för lyft, tilt och teleskopcyllindrar, dubbelverkande hydraulcyllindrar.

Styrning

Fullservostyrning med elektrisk väljare för framhjulstyrhjul-, eller krabbstyrning.

Elsystem

Batterikapacitet 128 ah. Växelströmgenerator 65amp. Färdbelysning, arbetsljus, roterande varningsljus.

Förarhytt

Säkerhetshytt överensstämmande med ROPS 86/295/EEC FOPS 86/296/EEC direktiven. Stabilitetsenligt FEM 4.00r, ljudnivå enligt EEC 662 C. Tvådelad dörr, färgat glas. Torkare på framback- och takfönster 9kw tvåhastighets defroster och värmefläkt. Förarsäte med flera inställningsmöjligheter. Alla reglage ergonomiskt placerade för bästa komfort. Ställbar styrkonsoll med lättöver-skådliga instrument. Lastindikator med ljus/ljud-signal. Stereo radio/cassette.

Fabriksmonterad Extrautrustning

Backvarnare, hydraulisk hitch, tippputtag, släp-vagnsbelysning, Air Condition.

Redskap

Ett flertal typer av skopor, gafflar, balklämmer och andra redskap kan tillhandahållas.

Volymer och Vikt

Hydraultank	115 liter
Bränsletank	115 liter
Arbetsvikt	6,200kg
Transporthastighet	30km/tim.