



ÖVERUM

Burna växelplogar





ÖVERUMS BORNA VÄXELPLOGAR

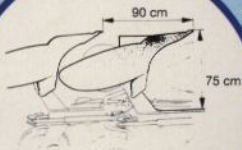
Överums borna växelplog kännetecknas av kraftig och rymlig konstruktion, tillverkad av högverdiga värmebehandlade stålvaliteter. Stort avstånd mellan plogkropparna och gynnsam placering av skivristen ger störningsfri plöjning även i svåra förhållanden med mycket växtrester. "Undervändning" tillåter att toppstången kopplas högt på traktor. Därmed skonas traktorns hydraulik.

Överums borna växelplog är lätt att ställa in. En dekal på plögen ger de viktigaste grundinställningsmåten i förhållande till traktorns spårvidd. Samtliga inställningsskruvar har speciell ytbehandling för enkel justering, i flera fall utan verktyg.

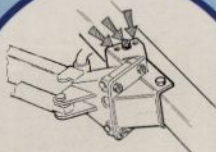
Överums borna växelplog är byggd för att kunna anpassas till varierande

plöjningsförhållanden. Arbetsbredden Stenutiösningsmotståndet kan enkelt var för att passa de lättaste sandjordar till förhindras onödig stenuppdragning genom mjuk och följsam stenutiösningsmotstånd är tillräckligt stort i arbetsläge, dålig plöjning och högt dragkraftsbehov.

Akkumulatormotorn är dimensionerad så att den fungerar utan risk för sönderkörning. Dess högre plogkroppen löser ut.



Rymlig konstruktion. Bra förutsättningar för störningsfri plöjning även i stora mängder halm.



Ställbar arbetsbredd 12, 14 och 16 tum (30, 35 och 40 cm). Tiltbredden anpassas enkelt till rådande förhållanden. 1 skruv för varje plogkroppspår.



Hydraulisk stenutiösningsmotstånd justeras stenutiösningsmotståndet för samtliga plogkroppar på en gång. Enkel anpassning till alla jordförhållanden.



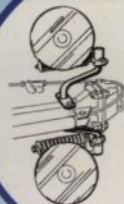
Gasstøtdåmpere med skyddad placering for mjuk væxing av pendelstødhjulet.



Gummihjul med stor diameter. Bra bærighet och lågt rullningsmotstånd. Enkel djupinstilling utan verktyg.



Mjuk och säker "undervændning". Plogens bakre del har bra frigang även ved låg lyfthøid ved båraxelin. Skonar traktorns hydraulik.



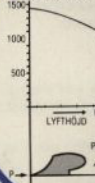
Skivristerna är placerade langt fram for bästa funktion i halm. Individuell fjædring skonar skivristen da den ofta møter stenen fore plogspetsen.

AR 2-4 SKÄR

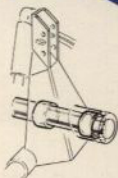
den kan ställas till 12,14 eller 16 tum. Helt varieras med traktorns hydraulventil till de styvaste leror. På lättare jordar genom sänkning av trycket som ger på styvare jordar är det viktigt att motväge, annars "fjädrar" plogkroppen med behov som resultat.

På alla plogkroppar kan lösa ut samtliga Dessutom avtar kraften på spetsen ju

INSTÄLLD
LÖSLÖSNINGSKRAFT P



Kraften P på plogspetsen minskar ju högre plogkroppen löser ut. I arbetsläge behövs 40% större kraft för att lyfta plogkroppen än i toppläge.



Kraftig vridaxel, Ø 125 mm innebär stora lagerytor för lång och driftsäker funktion.

TILLBEHÖR



Skumrist E: Monteras på plogåsen. Arbetar vid sidan av skivristen och används med fördel vid vall- och stubbplöjning men passar även i stubbearbetad jord.



Stubbriist D: Monteras på plogåsen. Används med fördel i ex vid plöjning i stubbearbetad jord där tältorna bryts sönder.



Skumvinge: Monteras på vändskivans främre del. Den ger bästa rymlighet och används vid riklig halmförekomst (Ej på vidhäftande jordar.)



Knivrist: Monteras på landsidan och ersätter skivrist. Knivristen innebär lägre vikt och ökad rymlighet. För att få en hel kant och en ren fåra för traktorns drivhjul rekommenderas skivrist för bakre plogkroppen.



Fjädrande skivrist: En del av stenutlösningen, skivristen är ofta den första delen som möter stenen. Nällager innebär långa smörjintervaller.



Fast skivrist: För stenfria förhållanden. Nällager innebär långa smörjintervaller.



Transporthjul: Pivohjul dim 6.00x9/10. Transporthjulets fäste sitter på den bakre högerläggande plogkroppen. Vid transport monterar pivohjulet med snabbås, toppstången kopplas loss och plögen transporteras som "delburen".



Hydraulisk sidoreglering: Med hydraulcylindern regleras första tittans bredd under gång. Hydraulslangarna ligger skyddade i plogens vridaxel (Fordrar 1 dubbelverkande hydraulventil.)



Hydraulisk toppstång: Ger möjlighet till jämn isättning och upptagning. Kraftigt utförande med mekanisk längdjustering för anpassning till olika traktorer. (Fordrar 1 dubbelverkande hydraulventil.)



Dragarm för tiltpackare: Monteras på främre åshuset. Hydraulisk fränkoppling av tiltpackaren samt infällning av armen. (Fordrar 1 dubbelverkande hydraulventil.)

V-PLOGKROPPEN - EN STARK VINNARE



Bästa plöjningsresultat till lägsta kostnad

Utsatta detaljer i Överums plogar är tillverkade av härdat borlegerat stål. Borinblandningen ger stålet mycket bra egenskaper för härdning och svetsning, vilket ger mycket slitstarka konstruktioner med låg egenvikt.

Skär och spetsar är tillverkade av härdat borstål för maximal slitstyrka. De har enkel form och infästning så att de lätt kan bytas var för sig, för bästa slitdelsökonomi.

För att få både slitstarka och slagtåliga vändskivor tillverkas dessa av triplexstål, som innebär att ytskiktet har hög kolhalt och kärnan har låg kolhalt. När triplexstålet värmebehandlas, härdas ytskiktet på grund av den höga kolhalten medan kärnan behåller sina elastiska egenskaper. Resultatet blir en vändskiva med genomhärdad slitstyrka med hög hårdhet och med ett elastiskt mellanskikt som skyddar mot sprickbildning.

Överums V-plogkropp kännetecknas av säker tilläggning i mycket skiftande jordförhållanden. Dragkraftsbehovet är lågt, tack vare vändskivans speciella form. Jordsökningen är mycket god även i hårda förhållanden. Dessa egenskaper kvarstår även vid varierande plöjningshastighet, djup och tillbredd.

Plastvändskiva

Under speciella plöjningsförhållanden t ex luckra mulrika jordar kan V-plogkroppen förses med en hel vändskiva av 14 mm tjockt homogent plastmaterial, för att eliminera vidhäftningsproblem.

Tillsammans med plastvändskivan monteras en specialspets. Denna ger plan yta mellan spets, skär och vändskiva.

Provnings visar att plastmaterialet är överlägset vid plöjning i muljordar där vidhäftning ofta är ett stort problem men förslitningen ringa.

OBS! På mineraljordar med slitande material bör plastmaterialet ej användas på grund av snabb förslitning.

TEKNISKA SPECIFIKATIONER

VÄXELPLOGAR	TEKNISKA SPECIFIKATIONER											
	Antal skär	Arbetsbredd cm	Vikt ca kg inkl. f. skivrist, stödhjul	Kroppsvast, cm	Frigångshöjd cm	Tillbyggnad (skär)	Rek. traktoreffekt kW (1 kW = 1,36 hk)	Längd ca cm	Bredd ca cm	Lyftkraftbehov kW (kp) Riktvärden	Standard stödhjul	Dimension
CV 298 H	2	60-80	820	90	75	1	30-60	290	190	18 (1800)	Stål	160x500 mm
CV 398 H	3	90-120	1070	90	75	1	50-80	380	190	24 (2400)	Gummi	165x15"
CV 498 H	4	120-160	1270	90	75	-	65-110	470	190	32 (3200)	Gummi	165x15"

Rätt till konstruktionsändringar förbehålles.



ÖVERUM

AB Överums Bruk, S-590 06 Överum, Sweden, Tel. 0493-304 00